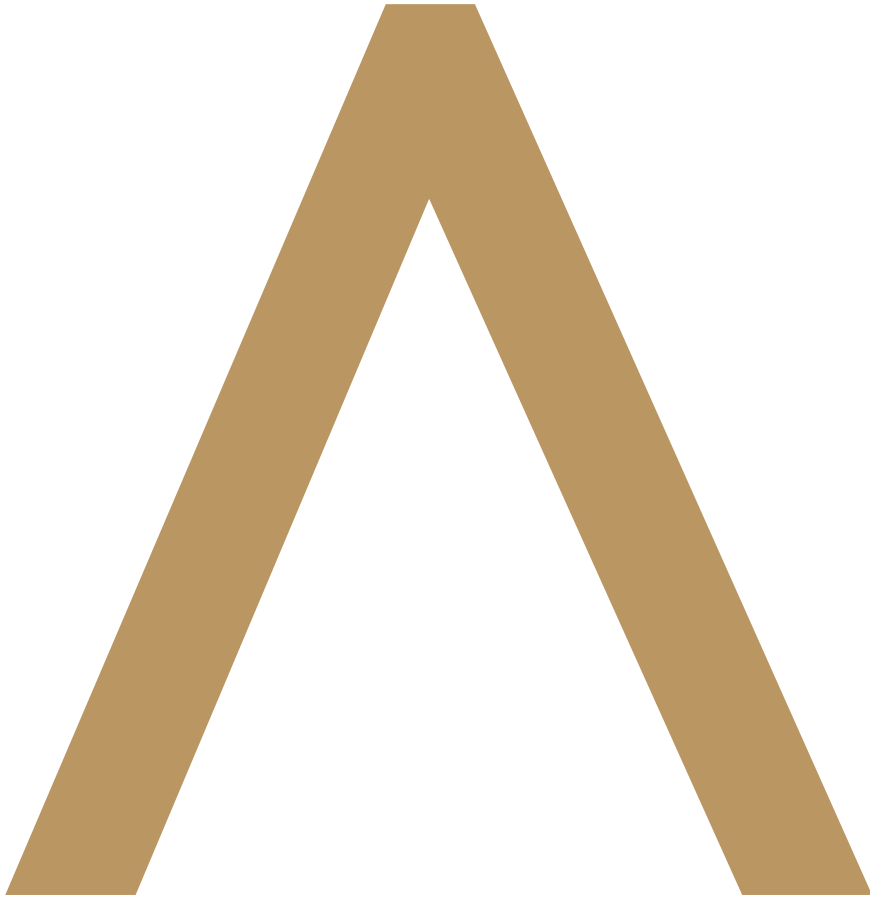


CATÁLOGO

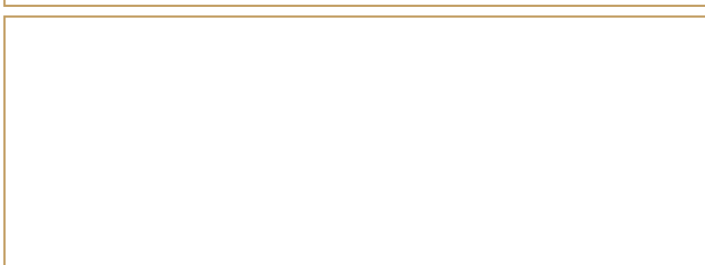
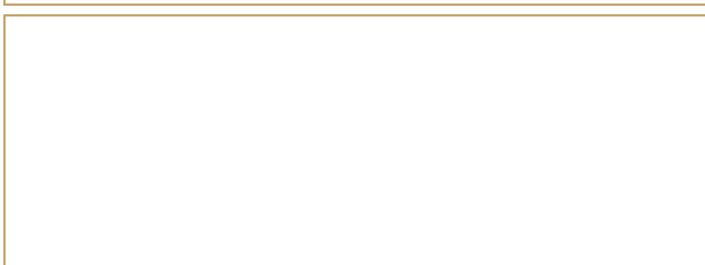
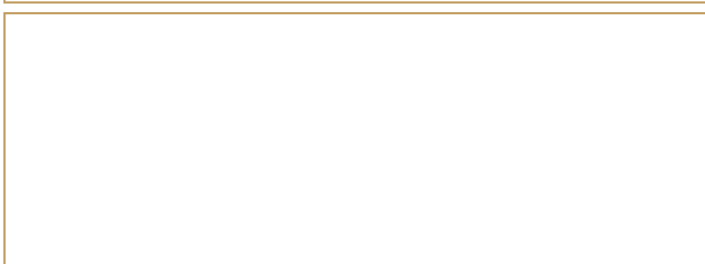
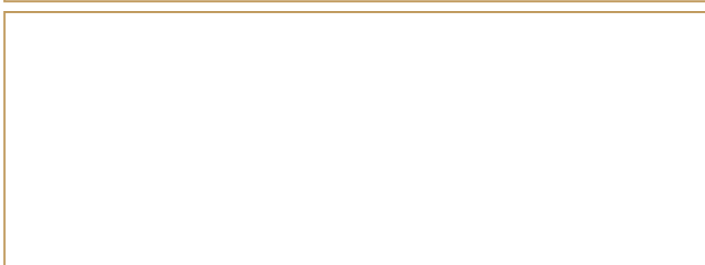
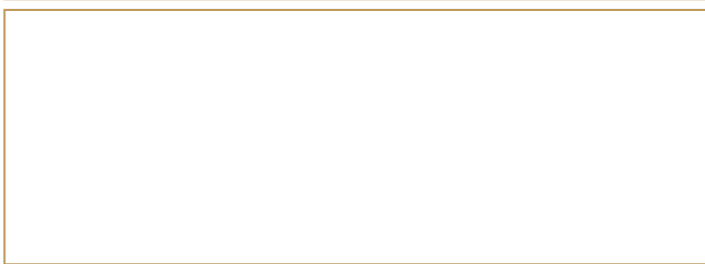
**PANELES**  
*BENCHMARK*





# Sumario

Evolution	05
Lynear	15
SmartWall	23
Underline	33



# EVOLUTION



# Diseños Exclusivos

El panel **Evolution**, además de una increíble apariencia, posee un proceso único de instalación, agregando velocidad y excelente desempeño térmico.

El sistema atiende o excede todos los criterios de reglamentación, tales como estructurales, térmicos y de durabilidad. También ofrece una solución sostenible, y lo más importante de todo, proporciona al proyecto más protección y seguridad contra fuego.



# EVOLUTION

Con núcleos en PIR AP revestidos por chapas de acero prepintado, poseen excelente acabado arquitectónico proporcionado por el sistema de encajes con separación en forma de frisos de 25 mm, creando un borde infinito en los paneles.

## Características del revestimiento:

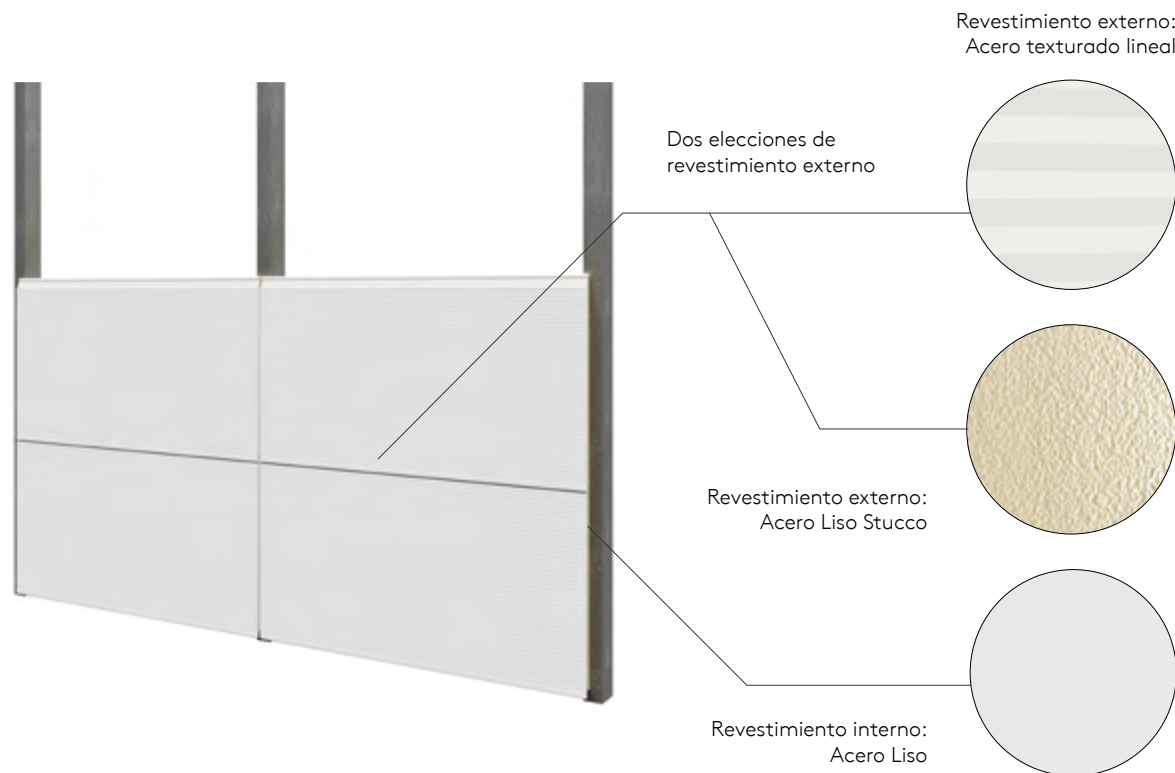
Material	Cara Externa	Cara Interna
Acero Galvalume prepintado	0,50 mm o 0,65 mm	0,43 mm

Cara aparente cromada con imprimante poliéster (4 a 6 micrones) y acabado con pintura en poliéster (18 a 22 micrones) (conforme normas ABNT-NBR 7013 y ABNT-NBR 7008). Cara interna (no aparente) es cromatizada con primer poliéster (4 a 6 micrones).

## Características del núcleo:

Material	Conductividad Térmica
PIR AP (Poliisocianurato)	0,022 W/m.k, clasificación II-A en la Instrucción Técnica n°10 del Cuerpo de Bomberos, de acuerdo con el Decreto Estadual n° 63.911.

Producido en  
Cambuí/MG y Araquari/SC



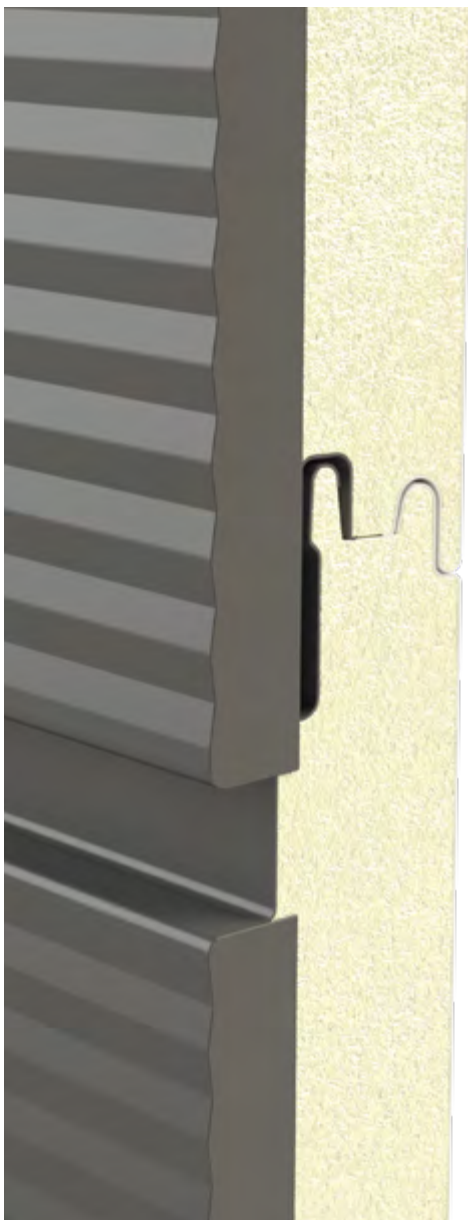
Espesor del aislante (mm)	Peso propio Kg/m <sup>2</sup>	U coef. Global de transm. Calor (w/m <sup>2</sup> .k)	Ancho útil (mm)	* Largo máximo (m)	**Luz máxima entre apoyos
50	10,72	0,4	1040	6	3350
70	11,56	0,28	1040	6	3900
100	12,83	0,2	1040	6	4700

La carga de viento debe analizarse en función de cada región

\*Longitud máxima del panel de 6000mm y mínima de 500mm.

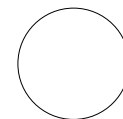
\*\*Luz máximo entre apoyos calculado para una carga de 80 kg/m<sup>2</sup> flecha=L/120 /1 Kcal/h.m<sup>2</sup> °C=1,163W/m<sup>2</sup> ó 1W/m<sup>2</sup>.K=0,86 Kcal/h.m<sup>2</sup>.°C / Peso y vano considerando espesor de revestimiento exterior/interior #0,50 mm / #0,43 mm





## Paleta de colores:

Sólidos



RAL 9003



RAL 7035



RAL 9006



RAL 1015



RAL 6002



RAL 3000



RAL 5010

Otros colores serán analizados a petición, para más informaciones hable con su consultor de ventas.

# Cantos y Curvas

Elevaciones, curvas y bordes bien formados son fácilmente alcanzados con el panel Evolution. Totalmente adaptable al proyecto, crea nuevas formas, aplica acabados modernos y suaves a las fachadas.



Paneles curvos (cóncavos y convexos)

Longitud mínima: 500 mm
Longitud máxima: 4.000 mm
Radio mínimo: 3.000 mm

No producimos paneles verticales de esquina y curvos.



Esquina interior y exterior:

Tamaño mínimo de solapa: 350 mm
Medida máxima: 1.500 mm

No producimos paneles verticales de esquina y curvos.



Panel en forma de U:

Tamaño mínimo de solapa: 350 mm
Medida máx.: 1.500 mm cada solapa, cuya suma es máx. entre ellos 3.500 mm

No producimos paneles verticales de esquina y curvos.

# Tiempo de Instalación

## Multicomponentes vs componente único:

Cuando comparado a un sistema de pared de tipo sándwich constituido por varias etapas, el panel Evolution como un único componente permite un tiempo de instalación de hasta 50% más rápido.

Los Paneles Evolution son livianos, fáciles de manipular y pueden ser instalados en todos los tipos de estructuras.

Con productos hechos bajo medida, entregando precisión y una obra más rápida y eficiente.

Comparativo de instalación para término de una área construida de 5.000m<sup>2</sup>.













**LYN**  **EAR**  
by Kingspan Isoeste



# Diseños Exclusivos

Los nuevos Paneles Lynear, son una exclusividad Kingspan y presentan frisos lineales por toda su extensión.

Con sistema de encaje simple, facilita la instalación y acelera la construcción, entregando proyectos con mayor velocidad, además de ocultar las fijaciones, lo que genera un design limpio.

Los frisos aplicados al revestimiento externo de acero garantizan belleza única para fachadas.





## Características del revestimiento:

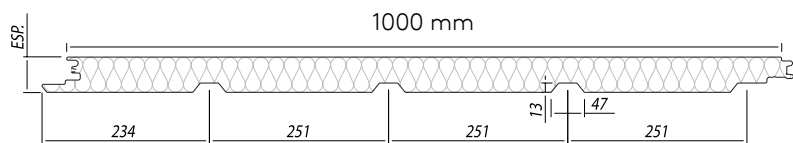
Material	Espesor
Acero Galvalume prepintado	0,43 mm Interno 0,50 mm o 0,65 mm Externo

(Conforme normas ABNT-NBR 7013 y ABNT-NBR 7008), cara superior cromada con imprimante poliéster (4 a 6 micrones), acabado con pintura en poliéster (18 a 22 micrones) y cara inferior cromada con imprimante poliéster (4 a 6 micrones).

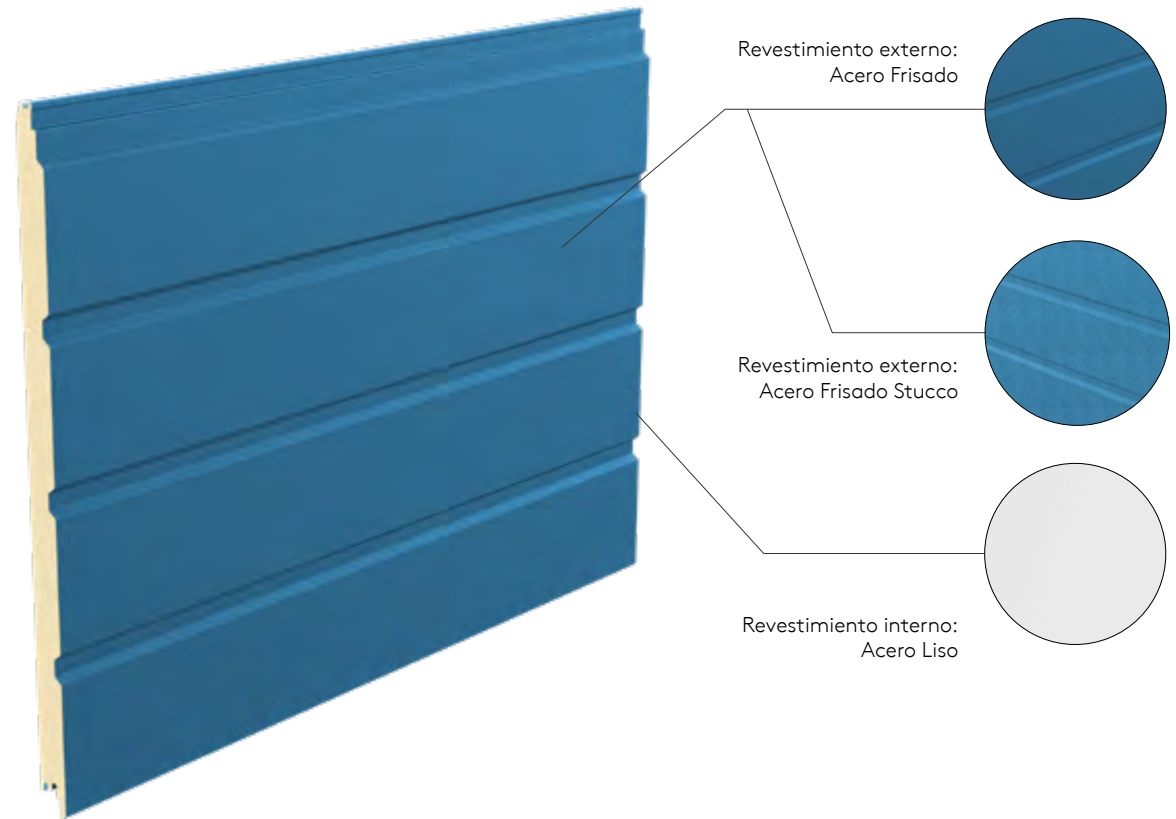
## Características del núcleo:

Material	Conductividad Térmica
PIR AP (Poliisocianurato)	0,022 W/m.k, clasificación II-A en la Instrucción Técnica nº10 del Cuerpo de Bomberos, de acuerdo con el Decreto Estadual nº 63.911.

Producido en  
Araquari/SC



Dos elecciones de revestimiento externo



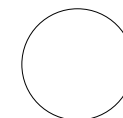
Espesor del aislante (mm)	Peso propio (Kg/m2)	U coef. Global de transm. Calor (w/m2.k)	Ancho útil (mm)	*Largo máximo (m)	Luz máxima entre apoyos
50	10,44	0,44	1000	10	3350
70	11,10	0,31	1000	10	3900
100	12,09	0,22	1000	10	4700

Luz máxima entre apoyos calculados para una carga de 80 kg/m2 flecha=L/120 | 1 Kcal/h.m2.°C=1,163W/m2.K o 1 W/m2.K= 0,86 Kcal/h.m2.°C  
 Peso y luz considerando espesor del revestimiento externo/interno #0,65 mm/#0,43 mm | La carga de viento debe ser analizada de acuerdo con cada región  
 \*El largo máximo para los paneles Lynear es de 10 metros para RAL9003, para los demás colores el largo máximo es de 06 metros



## Paleta de colores:

Sólidos



RAL 9003



RAL 7035



RAL 9006



RAL 1015



RAL 6002



RAL 3000



RAL 5010

Otros colores serán analizados a petición, para más informaciones hable con su consultor de ventas.









# Acabados para fachadas con alta durabilidad y belleza

El panel SmartWall® de Kingspan crea nuevas posibilidades para el mercado de la construcción civil.





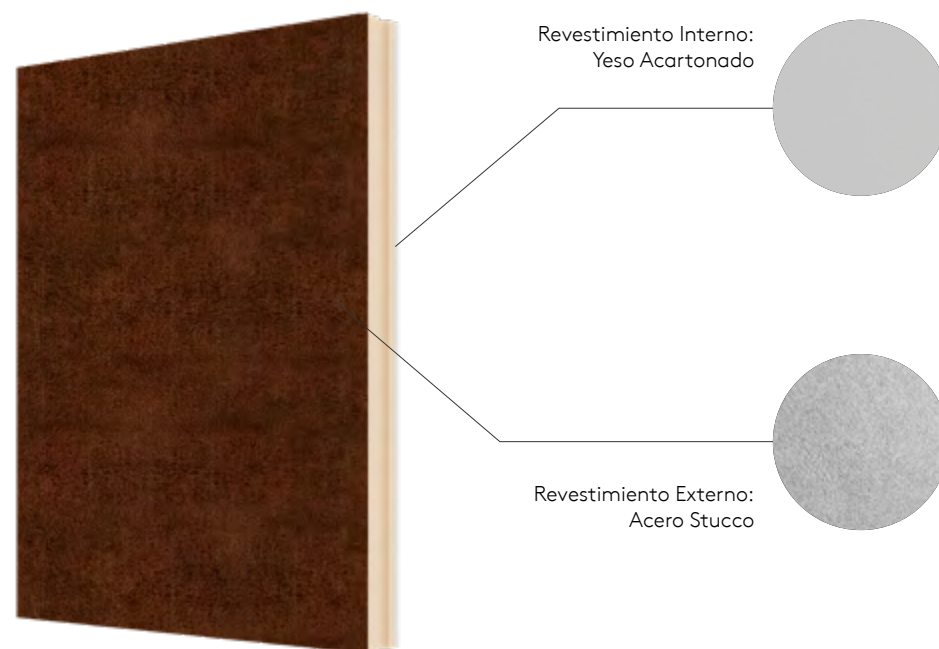


Revestido con acero stucco en la cara externa, con espesor de 0,65 mm, garantiza durabilidad y visual arquitectónico para presentación de fachadas.

Ya del lado interno es revestido por una placa de yeso acartonado, colaborando para ambientes internos más bonitos y principalmente, más cálidos.

Con sistema de encaje macho/hembra, las piezas son fácilmente interconectadas y aumentan la productividad general de las obras, porque la cara externa de acero stucco dispensa cualquier acabado externo.

El núcleo aislante garantiza desempeño térmico, mientras el revestimiento interno de yeso completa, así, una pared lista con varios beneficios y en poquísimo tiempo. Los paneles también tienen encaje inteligente con espacio para instalación de conductos con diámetro de 40 mm.

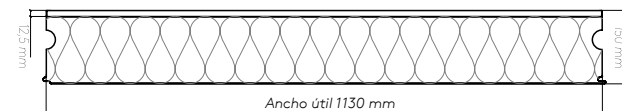


### Características del revestimiento:

### Características del núcleo:

Material	Espesor
Acero Stucco en la cara externa	0,65 mm
Yeso acartonado externo	12,5 mm

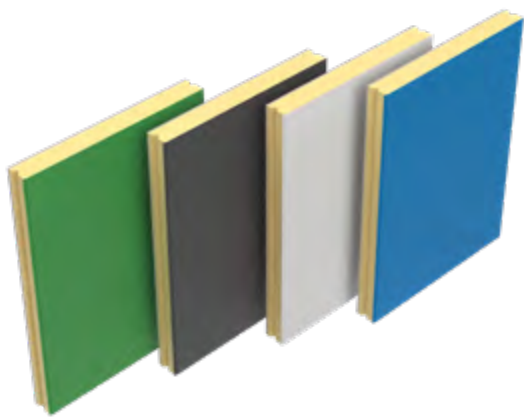
Material	Conductividad Térmica
PIR AP (Poliisocianurato)	0,022 W/m.k, clasificación II-A en la Instrucción Técnica nº10 del Cuerpo de Bomberos, de acuerdo con el Decreto Estadual nº 63.911.



Producido en Cambuí/MG

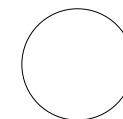
Espesor del panel (mm)	Peso propio (Kg/m2)	coef. Global de transm. Calor (w/m2.k)	Ancho útil (mm)	Largo máximo (mm)	*Vão máximo entre apoios (mm)
150	19,66	0,16	1130	4000	4000

La carga de viento debe ser analizada de acuerdo con cada región  
Luz máxima entre apoyos calculados para una carga de 100 kg/m2 flecha=L/120/1 Kcal/h.m2 °C=1,163W/m2.K o 1 W/m2.K=0,86 Kcal/h.m2.°C /Peso y luz considerando revestimiento externo stucco con espesor de #0,65 mm / Revestimiento interno en placa de yeso 12,5 mm standard (ST)".



## Paleta de colores:

Sólidos



RAL 9003



RAL 7035



RAL 9006



RAL 1015



RAL 6002



RAL 3000



RAL 5010

Otros colores serán analizados a petición, para más informaciones hable con su consultor de ventas.

# Acabado interno

El panel SmartWall® es fabricado en líneas continuas; su revestimiento interno en yeso acartonado es fijado al núcleo de PIR AP a partir de un proceso automatizado, que garantiza equidad y estandarización a las piezas.

Son utilizadas placas de yeso con espesor de 12,5 mm de tipo Standard indicadas para uso general en paredes, techos y revestimientos de áreas secas.

Otros tipos de placas de yeso pueden ser utilizadas, mediante consulta.

El mayor diferencial de los acabados internos en yeso es el gran aumento de productividad. Cuando comparado a otros sistemas de revestimiento interno, transforman varias etapas de instalación en un proceso simple y unificado, disminuyendo costos con la operación y el desperdicio.

La placa de yeso presenta clasificación II-A en la Instrucción Técnica n° 10 del Cuerpo de Bomberos, de acuerdo con Decreto Estadual n° 63.911.

## Pared doble con acabado interno en yeso.



# Acabado externo

Acero con acabado Stucco, une la belleza y la resistencia.

Revestidos en su cara externa con Acero Stucco, con espesor de #0,65 mm, los paneles SmartWall son capaces de dar una textura diferenciada a paredes y fachadas.

Sin duda, el diferencial estético se destaca como una de sus principales cualidades y proporciona bellísimo aspecto, que además de ser sofisticado y atractivo, combina con diversas decoraciones y otorga una personalidad única a los ambientes.

Su sofisticación y uso van más allá de una simple textura, ya que el proceso hace que los acabados de acero sean aún más robustos, ganando resistencia y durabilidad. Los paneles de Acero Stucco dispensan cualquier otro revestimiento y su limpieza es simple y rápida, optimizando gastos de mantenimiento de la fachada.

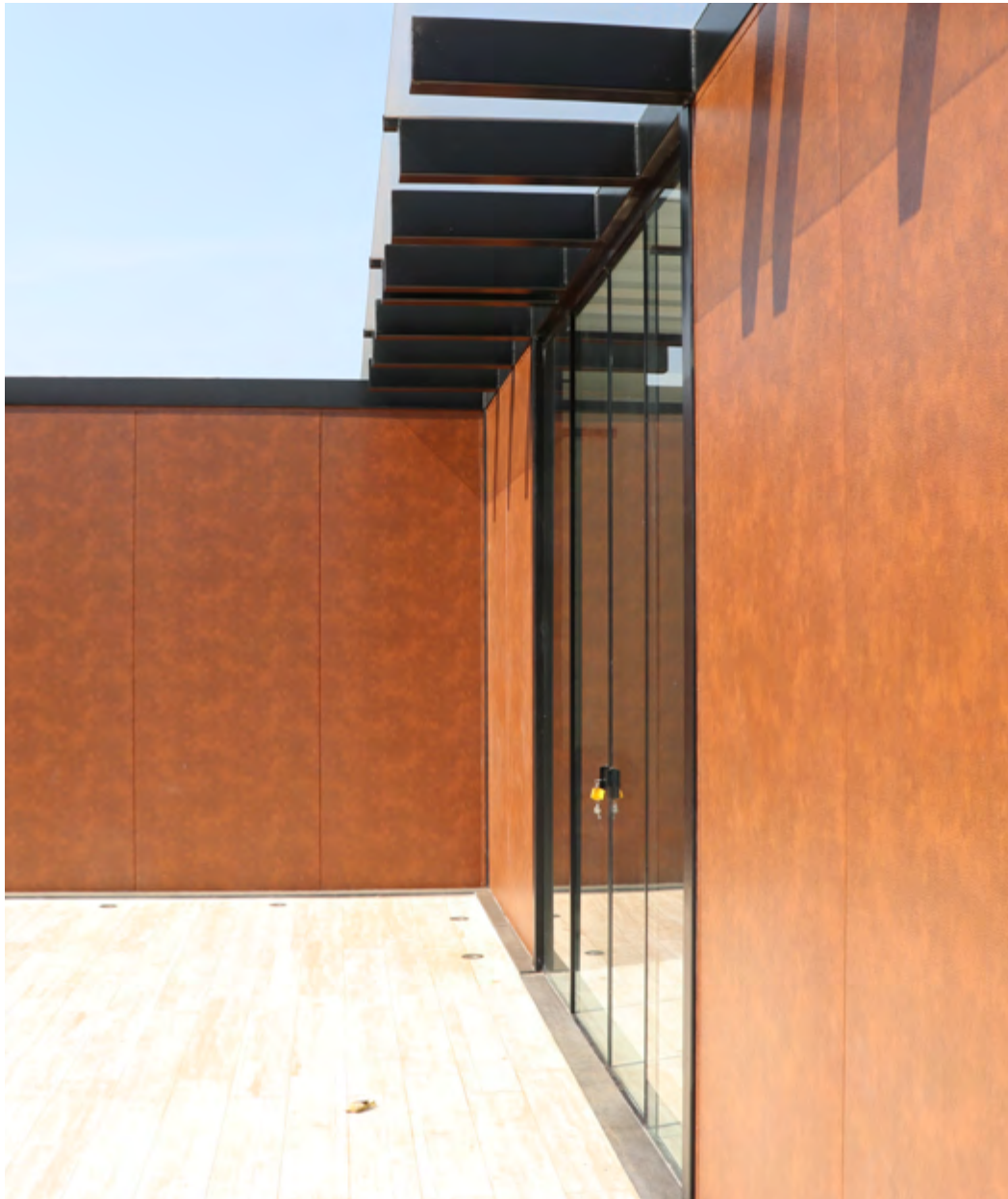
El Stucco es un acabado realizado en la superficie de acero, desarrollado a través de una prensa automática que lo modela creando textura. Este proceso también puede recibir el nombre de emboss.

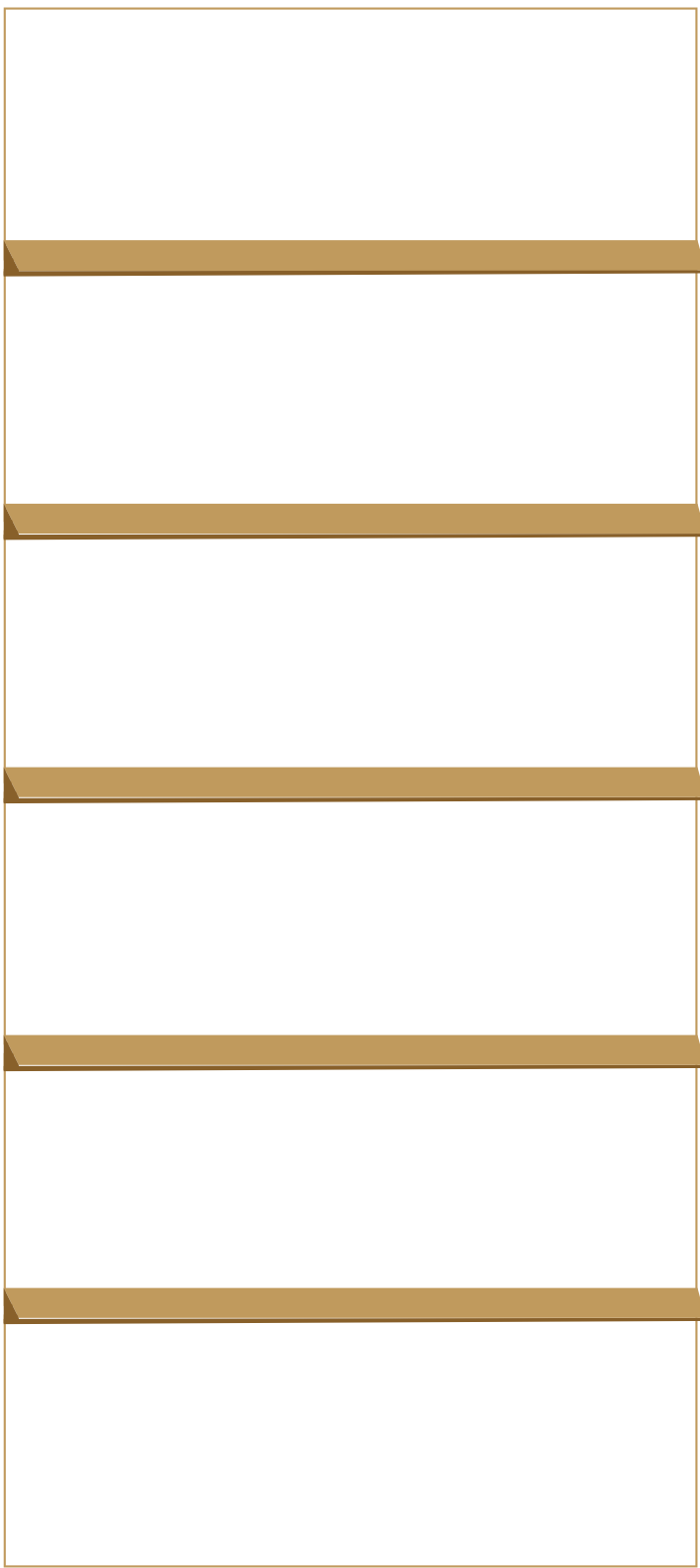
Además de su visual sofisticado, el proceso crea una mayor resistencia contra la intemperie.

Indicado para revestimientos externos e internos, los paneles que cuentan con este acabado también poseen los beneficios ya conocidos de los paneles isotérmicos, como una gran capacidad de aislamiento y mayor velocidad para instalaciones.











*Under*/*line*



## Un toque de clase

UnderLine es el toque de clase que faltaba para su proyecto. La pieza viene para dar destaque y acabado estético en fachadas, siendo presentada en dos modelos de perfiles con diferentes proporciones para un mejor encaje en su proyecto.

El producto puede ser fácilmente encajado en el panel Isofachada (MG/SC) además de hacer una bella combinación con uno de nuestros productos de la línea arquitectónica, el sofisticado Panel Evolution.



# Under/ine

UnderLine de Kingspan es la manera perfecta de entregar a su proyecto un toque arquitectónico, dándole destaque.

Dos modelos de perfil con diversas proporciones 6" y 4", desarrollados en acero perfilado prepintado con tapas de plástico inyectado.

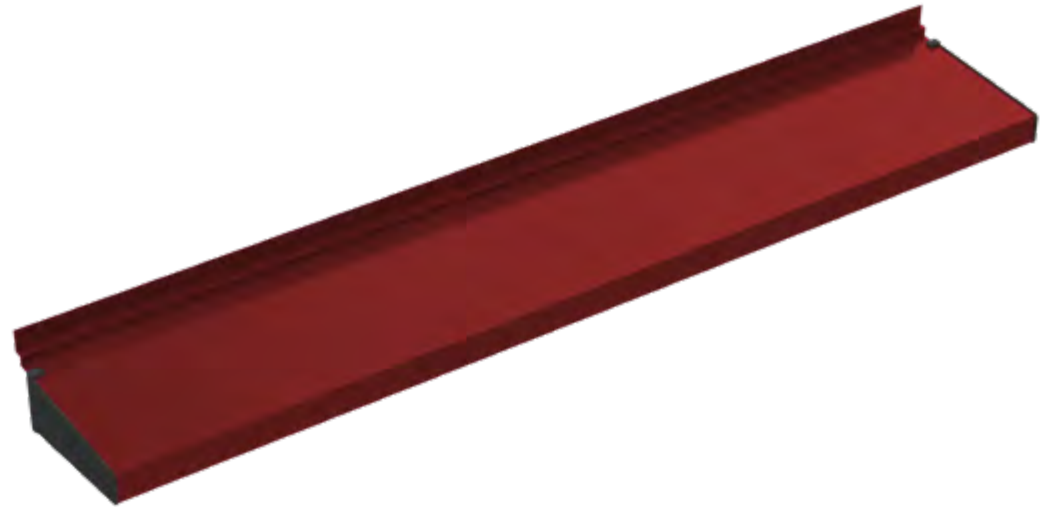
## Características del revestimiento:

Material	Dimensiones	Espesor
Acero galvanume prepintado	102 mm o 153 mm	0,50 mm o 0,65 mm
Tapas de plástico inyectado		

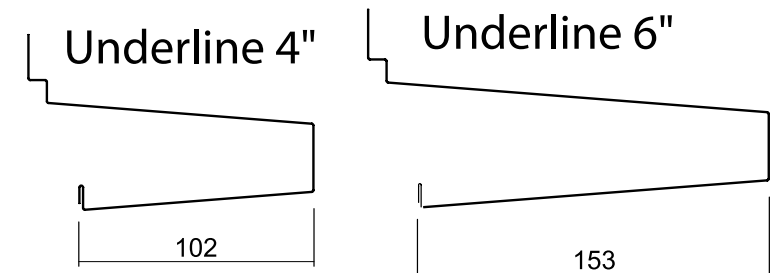
(De acuerdo con normas ABNT-NBR 7013 y ABNT-NBR 7008), cara externa cromatizada con primer poliéster (4 a 6 micrones), acabado con pintura de poliéster (18 a 22 micrones).

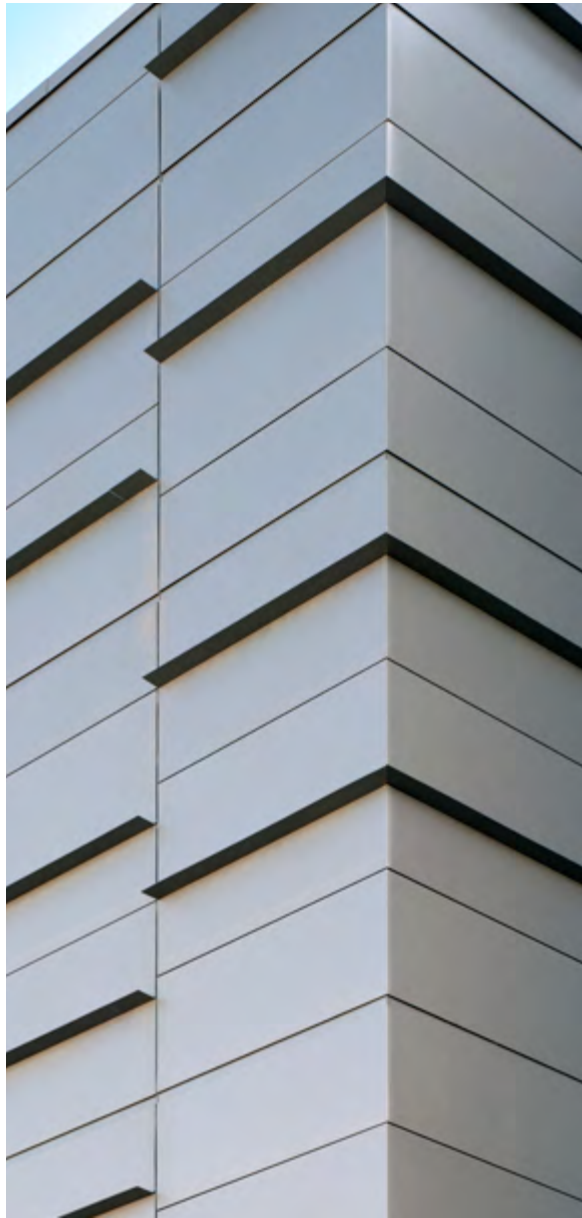
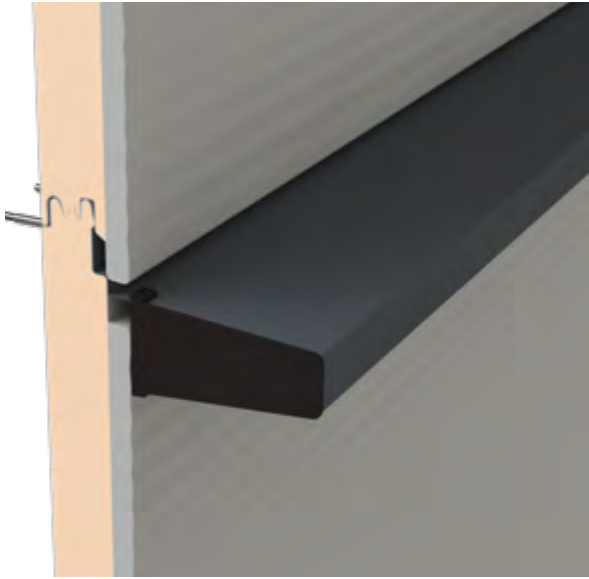
## Producido en

Cambuí/MG y Araquari/SC



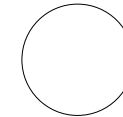
Dimensión UnderLine	Ancho de la Base	Espesor del Acero (mm)	Peso propio (Kg/m)	Longitud máxima (m)
4" (102mm)	2" (51mm)	0,50	1,2	3
4" (102mm)	2" (51mm)	0,65	1,56	3
6" (153mm)	2" (51mm)	0,50	1,57	3
6" (153mm)	2" (51mm)	0,65	2,05	3





## Paleta de colores:

Sólidos



RAL 9003



RAL 7035



RAL 9006



RAL 1015



RAL 6002



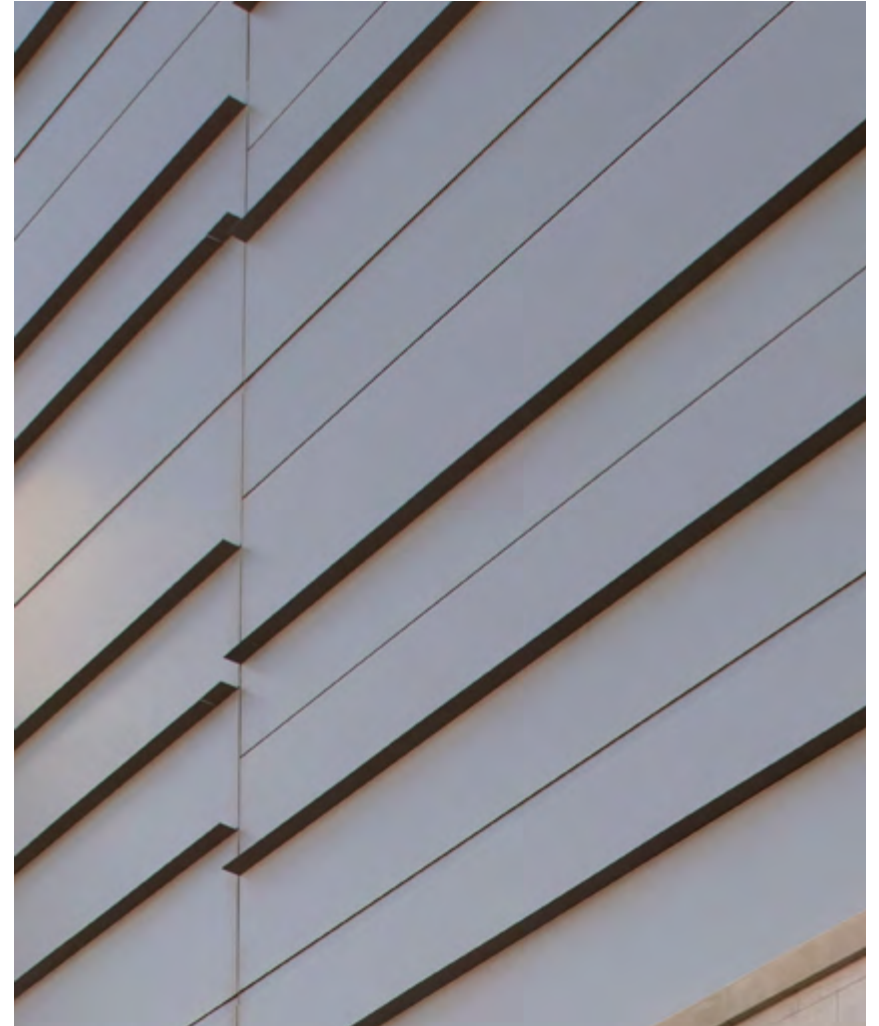
RAL 3000



RAL 5010

Otros colores serán analizados a petición, para más informaciones hable con su consultor de ventas.







Construindo o Futuro

[benchmarkbr.com.br](http://benchmarkbr.com.br)

Central de vendas: 0800 747 1122

Kingspan Isoeste se reserva el derecho de alterar las especificaciones del producto sin previo aviso. Productos y espesores mostrados en este documento no deben ser considerados como disponibles en stock, para más informaciones entre en contacto con su consultor o Departamento de Atención al consumidor. Las informaciones, detalles técnicos e instrucciones de fijación, entre otros, contenidos en este material son suministrados de buena fe y se aplican a los usos descritos. Las recomendaciones de uso deben ser verificadas cuanto a adecuación y conformidad con los requisitos reales, especificaciones y cualquier ley y reglamentos. Para otras aplicaciones o condiciones de uso, Kingspan Isoeste ofrece un Servicio de soporte técnico, cuya orientación debe ser solicitada para usos de productos Kingspan Isoeste no específicamente descritos aquí. Imágenes meramente ilustrativas.

Para garantizar que está visualizando las informaciones más recientes y precisas del producto, haga la lectura del código QR directamente al lado.

® Kingspan and the Lion Device are Registered Trademarks of the Kingspan Group plc in the UK, Ireland and other countries. Todos los derechos reservados.

[www.kingspanisoeste.com.br](http://www.kingspanisoeste.com.br)

Versión 5 - 07.08.2024

