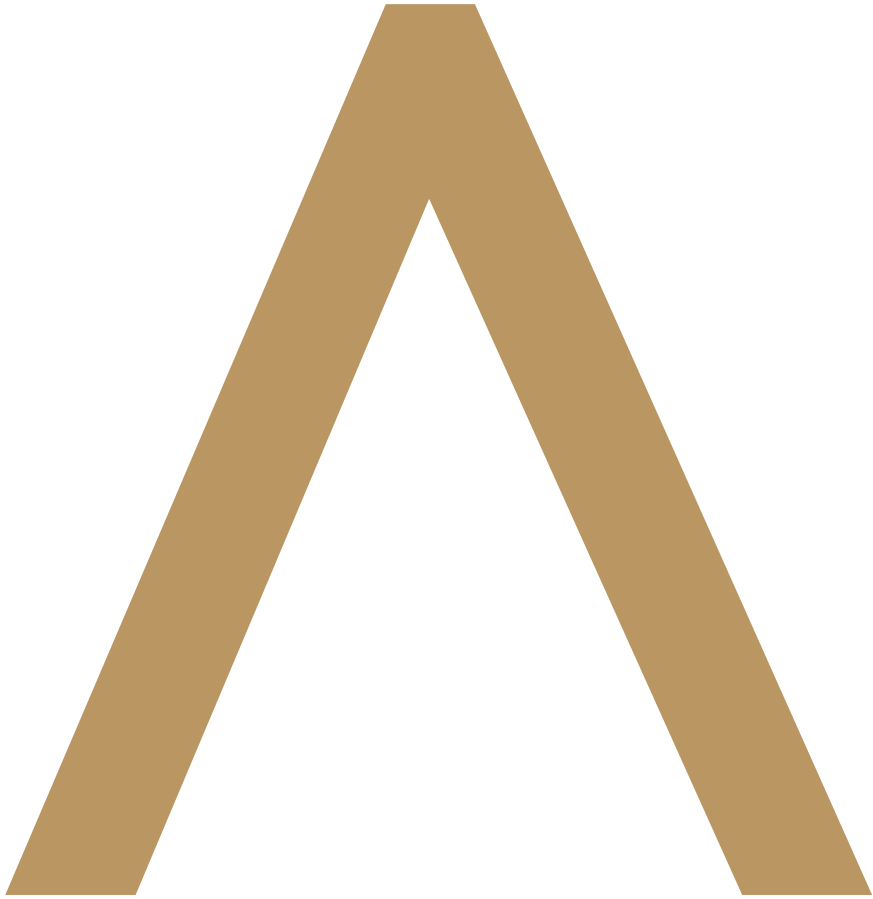


CATÁLOGO  
**PAINÉIS**  
*BENCHMARK*





# Sumário

Evolution	05
Lynear	15
SmartWall	23
Underline	33

--

--

--

--

--

--

# EVOLUTION



# Desenhos Exclusivos

O painel **Evolution**, além de uma incrível aparência, possui um processo único de instalação, agregando velocidade e excelente desempenho térmico.

O sistema atende ou excede todos os critérios de regulamentação, tais como estruturais, térmicos e de durabilidade. Oferece ainda uma solução sustentável e, o mais importante de tudo, fornece ao projeto mais proteção e segurança contra fogo.



# EVOLUTION

Com núcleos em PIR AP revestidos por chapas de aço pré-pintado, possuem excelente acabamento arquitetônico proporcionado pelo sistema de encaixes com afastamento em forma de frisos de 25 mm, criando uma borda infinita nos painéis.

## Características do revestimento:

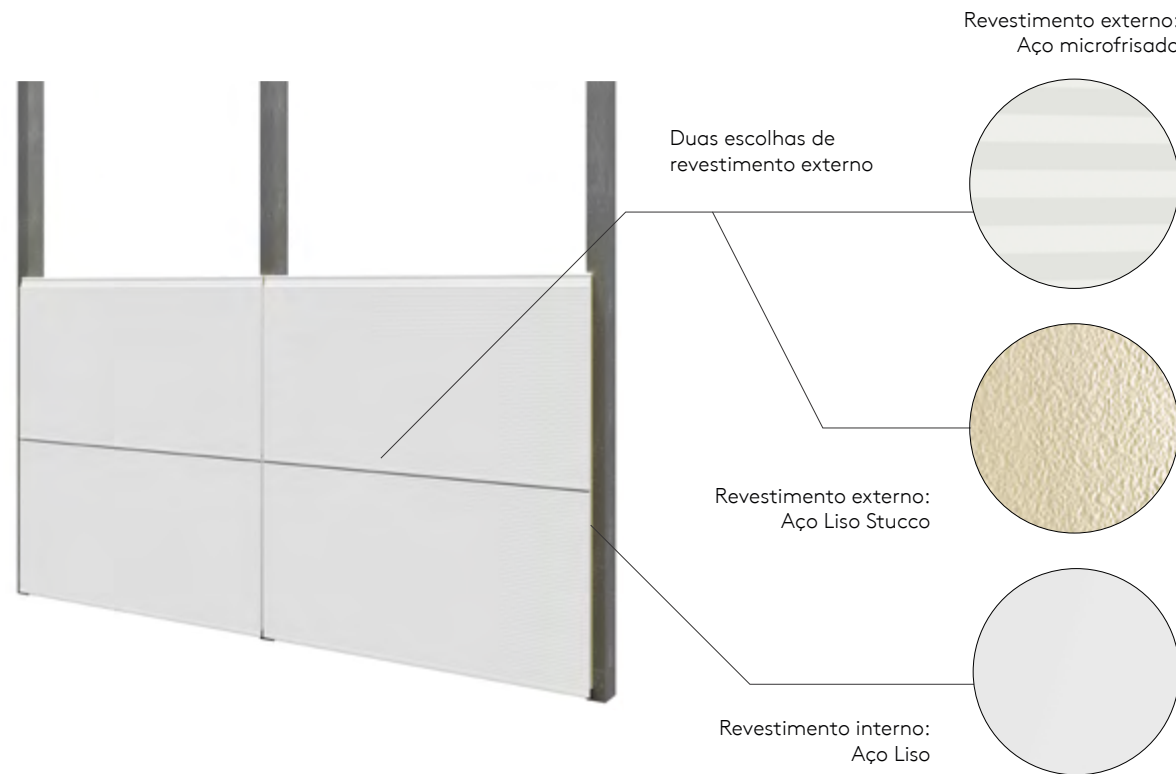
Material	Face Externa	Face Interna
Aço Galvalume pré-pintado	0,50 mm ou 0,65 mm	0,43 mm

Face aparente cromatizada com primer poliéster (4 a 6 microns) e acabamento com pintura em poliéster (18 a 22 microns) (conforme normas ABNT-NBR 7013 e ABNT-NBR 7008). Face interna (não aparente) é cromatizada com primer poliéster (4 a 6 microns).

## Características do núcleo:

Material	Conductividade Térmica
PIR AP (Poliisocianurato)	0,022 W/m.k, classificação II-A na Instrução Técnica nº10 do Corpo de Bombeiros, conforme Decreto Estadual nº 63.911.

Produzido em  
Cambuí/MG e Araquari/SC



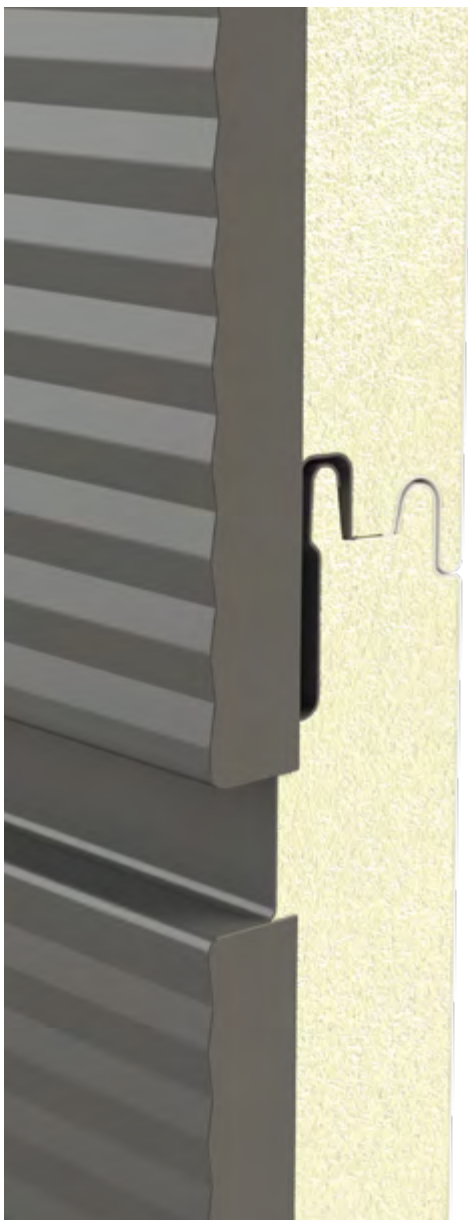
Espessura do isolante (mm)	Peso próprio (Kg/m²)	U coef. Global de transm. Calor (w/m².k)	Larg útil (mm)	*Comprimento máximo (m)	**Vão máximo entre apoios (mm)
50	10,72	0,4	1040	6	3350
70	11,56	0,28	1040	6	3900
100	12,83	0,2	1040	6	4700

A carga de vento deve ser analisada de acordo com cada região

\*Comprimento máximo do painel de 6000mm e mínimo de 500mm.

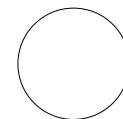
\*\*Vão máximo entre apoios calculados para uma carga de 80 kg/m² flecha=L/120 / 1 Kcal/h.m² °C=1,163W/m² ou 1W/m².K=0,86 Kcal/h.m².°C / Peso e vão considerando espessura do revestimento externo/interno #0,50 mm / #0,43 mm





## Paleta de cores:

Sólidos



RAL 9003



RAL 7035



RAL 9006



RAL 1015



RAL 6002



RAL 3000



RAL 5010

**Outras cores serão analisadas por demanda, fale com seu consultor de vendas para maiores informações.**

# Cantos e Curvas

Elevações, curvas e cantos bem formados são facilmente alcançados com o painel Evolution. Totalmente adaptável ao projeto, cria novas formas, aplica acabamentos modernos e suaves as fachadas.



Painéis Curvos (Côncavo e Convexo):

Comprimento mínimo: 500 mm

Comprimento máximo: 4000 mm

Raio Mínimo: 3000 mm

**Não produzimos painéis de Canto e Curvos verticais.**

Canto interno e externo:

Medida mínima de aba: **350 mm**

Medida Máxima: **1500 mm**

**Não produzimos painéis de Canto e Curvos verticais.**

Painel em U

Medida mínima de aba: **350 mm**

Medida Máx.: **1500mm** cada aba, sendo a somatória máx. entre elas **3500mm**

**Não produzimos painéis de Canto e Curvos verticais.**

# Tempo de Instalação

## Multicomponentes vs componente único:

Quando comparado a um sistema de parede de tipo sanduíche constituído por várias etapas, o painel Evolution como um único componente permite um tempo de instalação até 50% mais rápido.

Os Painéis Evolution são leves, fáceis de manusear e podem ser instalados em todos os tipos de estruturas.

Com produtos feitos sob medida, entregam precisão e uma obra mais rápida e eficiente.

Comparativo de instalação para término de uma área construída de 5.000m<sup>2</sup>.













**LYN**  **AR**  
by Kingspan



# Desenhos Exclusivos

Os novos Painéis Lynear, são uma exclusividade Kingspan e apresentam frisos lineares por toda a sua extensão.

Com sistema de simples encaixe, facilita a instalação e acelera a construção, entregando projetos com maior velocidade, além de ocultar as fixações, o que gera um design limpo.

Os frisos aplicados ao revestimento externo em aço garantem beleza única para fachadas.





## Características do revestimento:

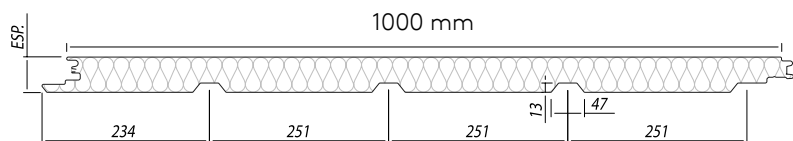
Material	Espessura
Aço Galvalume pré-pintado	0,43 mm Interno 0,50 mm ou 0,65 mm Externo

(Conforme normas ABNT-NBR 7013 e ABNT-NBR 7008), face superior cromatizada com primer poliéster (4 a 6 microns), acabamento com pintura em poliéster (18 a 22 microns) e face inferior cromatizada com primer poliéster (4 a 6 microns).

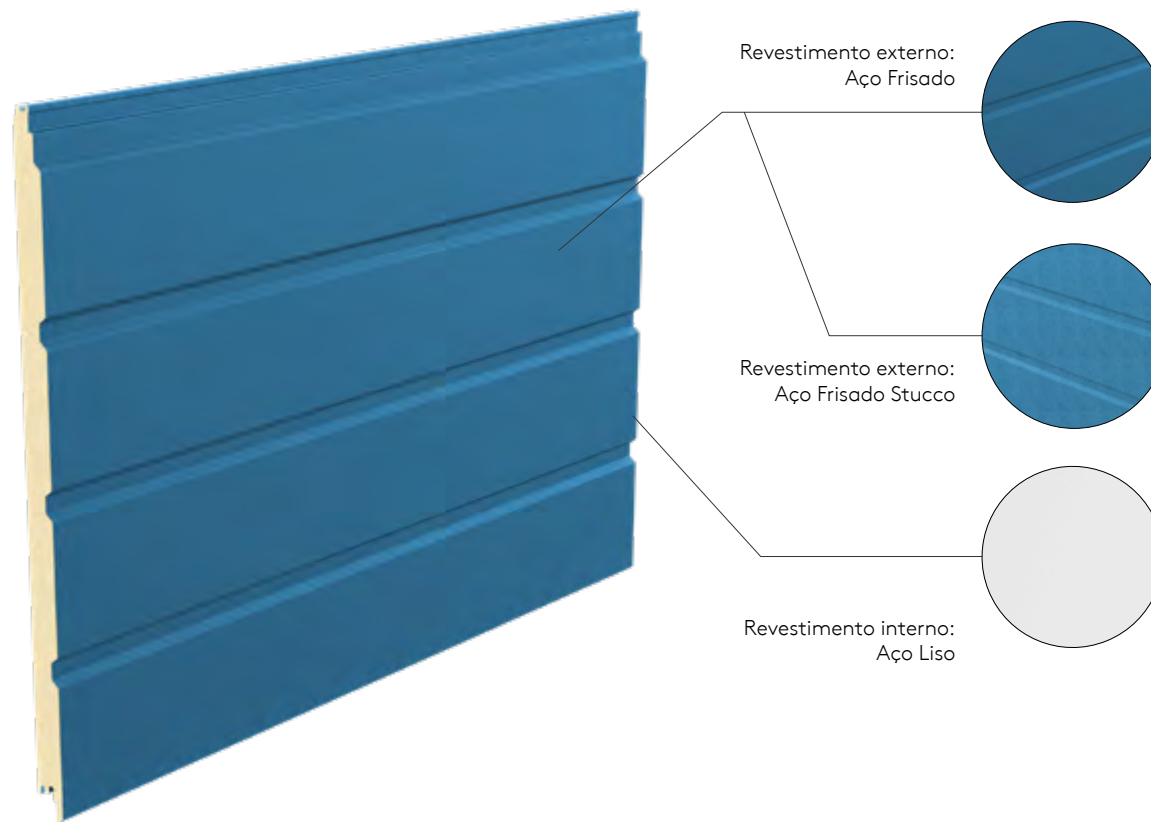
## Características do núcleo:

Material	Condutividade Térmica
PIR AP (Poliisocianurato)	0,022 W/m.k, classificação II-A na Instrução Técnica nº10 do Corpo de Bombeiros, conforme Decreto Estadual nº 63.911.

Produzido em  
Araquari/SC



Duas escolhas de revestimento externo



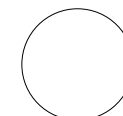
Espessura do isolante (mm)	Peso próprio (Kg/m²)	U coef. Global de transm. Calor (w/m².k)	Larg útil (mm)	*Comprimento máximo (m)	Vão máximo entre apoios (mm)
50	10,44	0,44	1000	10	3350
70	11,10	0,31	1000	10	3900
100	12,09	0,22	1000	10	4700

Vão máximo entre apoios calculados para uma carga de 80kg/m² flecha=L/120 | 1 Kcal/h.m².°C=1,163W/m².K ou 1 W/m².K=0,86 Kcal/h.m².°C  
 Peso e vão considerando espessura do revestimento externo/interno #0,65mm/#0,43mm | A carga de vento deve ser analisada de acordo com cada região  
 \*O comprimento máximo para os painéis Lynear é de 10 metros para o RAL9003, para as demais cores o comprimento máximo é de 06 metros



## Paleta de cores:

Sólidos



RAL 9003



RAL 7035



RAL 9006



RAL 1015



RAL 6002



RAL 3000



RAL 5010

Outras cores serão analisadas por demanda, fale com seu consultor de vendas para maiores informações.









# Acabamentos para fachadas com alta durabilidade e beleza

O painel SmartWall® da Kingspan cria novas possibilidades para o mercado da construção civil.





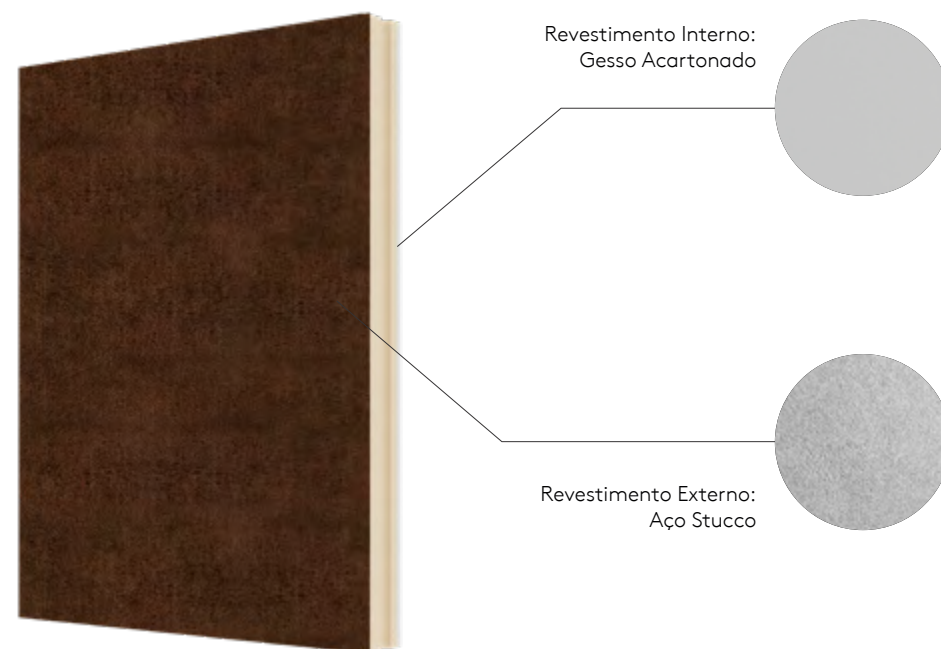


Revestido em aço stucco na face externa, com espessura de 0,65 mm, garante durabilidade e visual arquitetônico para apresentação de fachadas.

Já do lado interno é revestido por uma placa de gesso acartonado, colaborando para ambientes internos mais bonitos e, principalmente, mais aconchegantes.

Com sistema de encaixe macho/fêmea, as peças são facilmente interligadas e aumentam a produtividade geral das obras, pois a face externa em aço stucco dispensa qualquer acabamento externo.

O núcleo isolante garante desempenho térmico, enquanto o revestimento interno em gesso completa, assim, uma parede pronta com vários benefícios e em pouquíssimo tempo. Os painéis possuem, ainda, encaixe inteligente com espaço para instalação de conduítes com diâmetro de 40 mm.

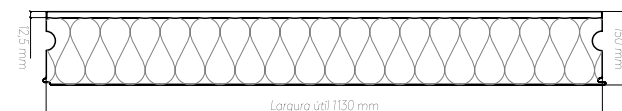


### Características do revestimento:

Material	Espessura
Aço Stucco na face externa	0,65 mm
Gesso acartonado externo	12,5 mm

### Características do núcleo:

Material	Condutividade Térmica
PIR AP (Poliisocianurato)	0,022 W/m.k, classificação II-A na Instrução Técnica nº10 do Corpo de Bombeiros, conforme Decreto Estadual nº 63.911.

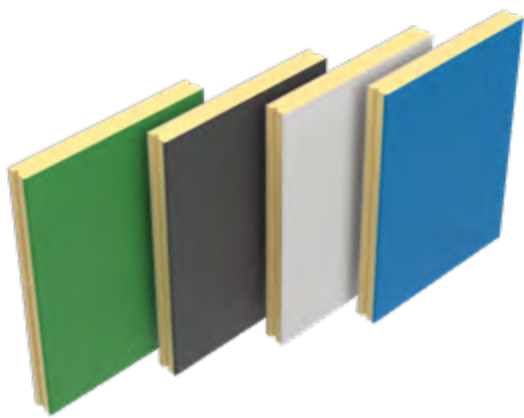


Produzido em Cambuí/MG

Espessura do painel (mm)	Peso próprio (Kg/m²)	coef. Global de transm. Calor (w/m².k)	Largura útil (mm)	Comprimento máximo (mm)	*Vão máximo entre apoios (mm)
150	19,66	0,16	1130	4000	4000

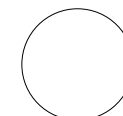
A carga de vento deve ser analisada de acordo com cada região.

\*Vão máximo entre apoios calculados para uma carga de 100kg/m² flecha=L/120 / 1 Kcal/h.m² °C=1,163W/m².K ou 1W/m².K=0,86 Kcal/h.m².°C / Peso e vão considerando revestimento externo stucco com espessura de #0,65 mm / Revestimento interno em placa de gesso 12,5 mm standard (ST).



## Paleta de cores:

Sólidos



RAL 9003



RAL 7035



RAL 9006



RAL 1015



RAL 6002



RAL 3000



RAL 5010

Outras cores serão analisadas por demanda, fale com seu consultor de vendas para maiores informações.

# Acabamento interno

O painel SmartWall® é fabricado em linhas contínuas; seu revestimento interno em gesso acartonado é fixado ao núcleo de PIR AP a partir de um processo automatizado, que garante equidade e padronização às peças.

São utilizadas placas de gesso com espessura de 12,5 mm do tipo Standard indicadas para uso geral em paredes, tetos e revestimentos de áreas secas.

Outros tipos de placas de gesso podem ser utilizados, mediante consulta.

O maior diferencial dos acabamentos internos em gesso é o grande aumento de produtividade. Quando comparado a outros sistemas de revestimento interno, transformam várias etapas de instalação em um processo simples e unificado, diminuindo custos com a operação e o desperdício.

A placa de gesso apresenta classificação II-A na Instrução Técnica nº 10 do Corpo de Bombeiros, conforme Decreto Estadual nº 63.911.

## Paredes prontas com acabamento interno em gesso.



# Acabamento externo

Aço com acabamento Stucco, une a beleza e a resistência.

Revestidos em sua face externa com Aço Stucco, com espessura de #0,65 mm, os painéis SmartWall são capazes de dar uma textura diferenciada a paredes e fachadas.

Sem dúvidas, o diferencial estético se destaca como uma de suas principais qualidades e proporciona belíssimo visual, que além de ser sofisticado e atrativo, combina com variadas decorações e confere uma personalidade única para ambientes.

Suas sofisticação e uso vão além de uma simples textura, pois o processo torna acabamentos em aço ainda mais robustos, ganhando resistência e durabilidade. Os painéis em Aço Stucco dispensam quaisquer outros revestimentos e sua limpeza é simples e rápida, otimizando gastos de manutenção da fachada.

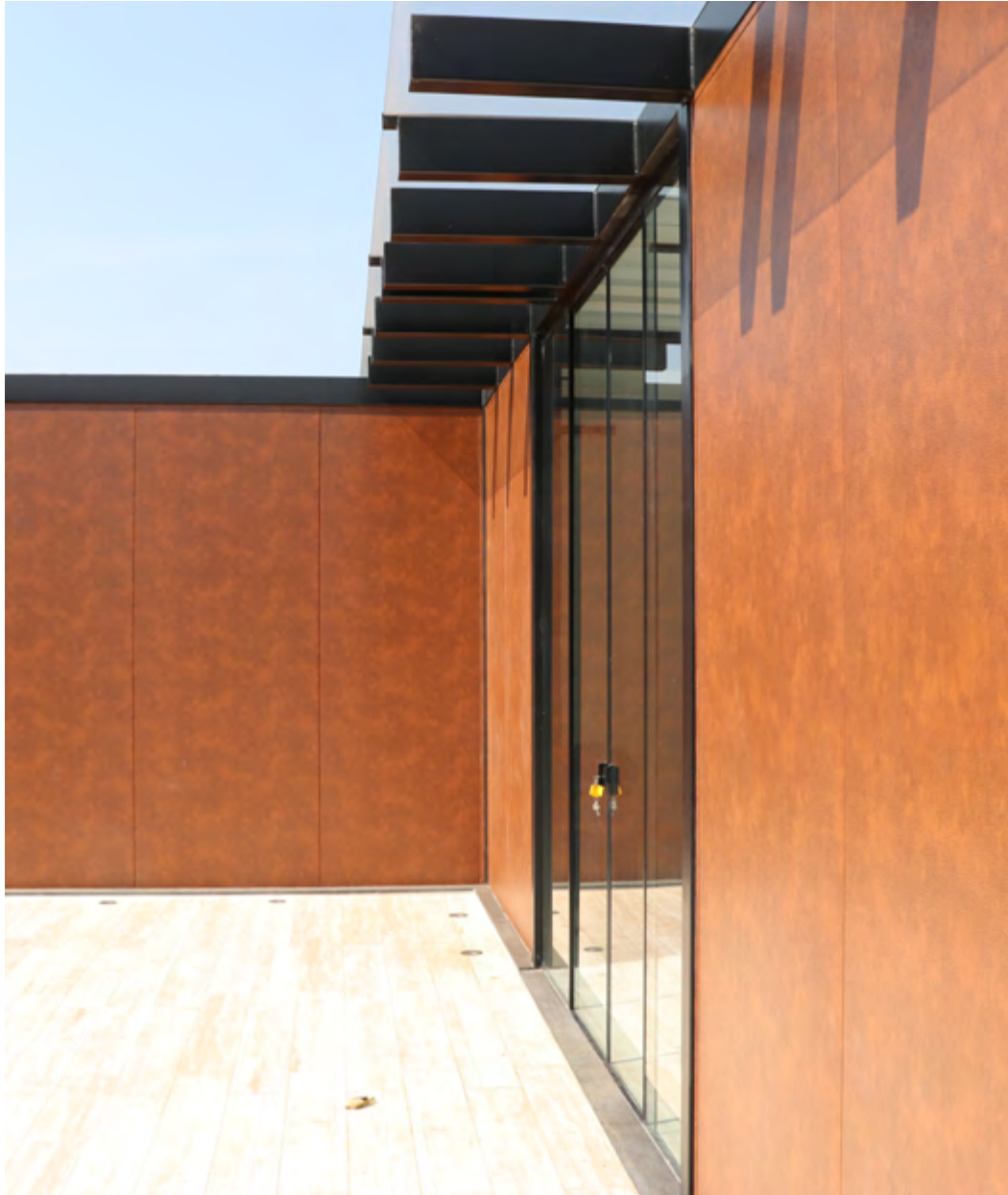
O Stucco é um acabamento realizado na superfície do aço, desenvolvido através de uma prensa automática que o modela criando textura. Este processo também pode receber o nome de emboss.

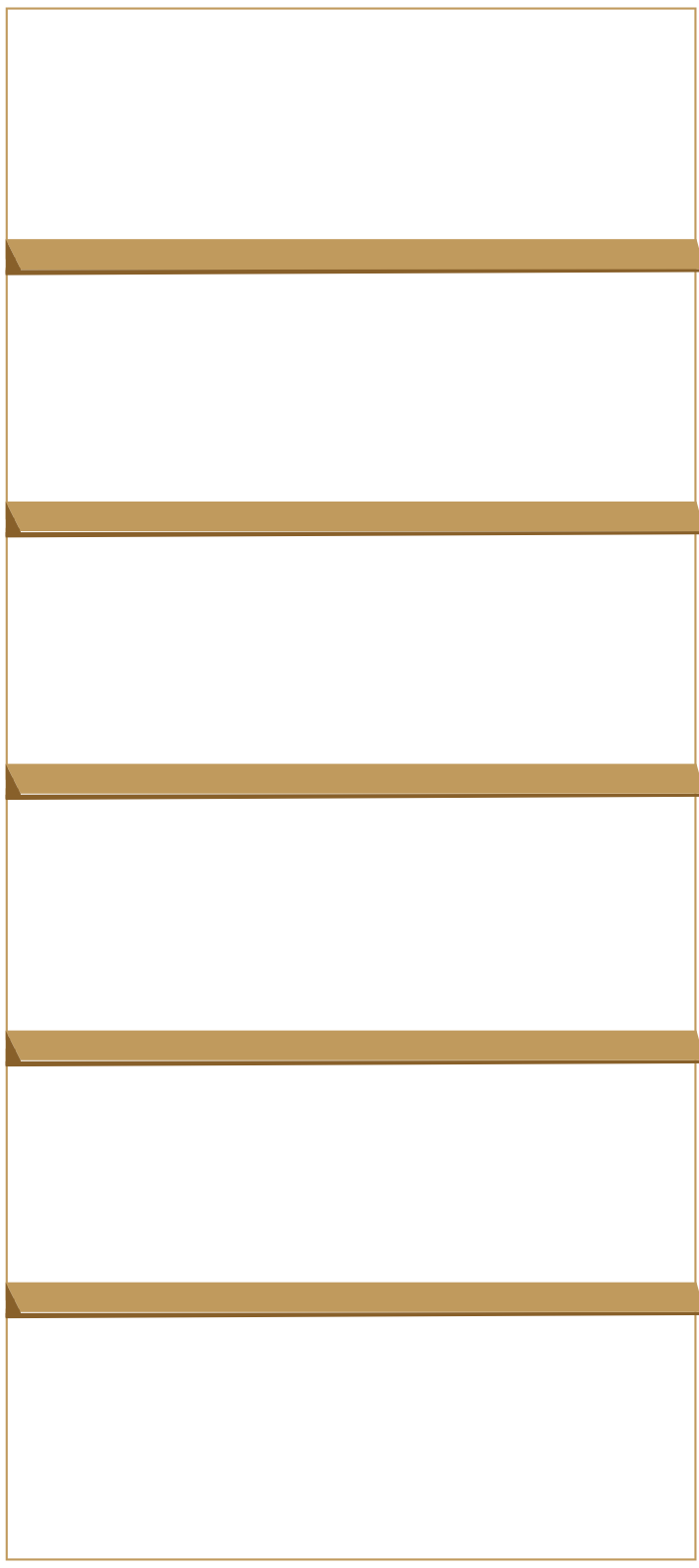
Além de seu visual sofisticado, o processo cria uma maior resistência contra intempéries.

Indicado para revestimentos externos e internos, os painéis que contam com este acabamento também possuem os benefícios já conhecidos dos painéis isotérmicos, como uma grande capacidade de isolamento e maior velocidade para instalações.











*Under*/*line*



## Um toque de classe

O UnderLine é o toque de classe que faltava para o seu projeto. A peça vêm para dar destaque e acabamento estético em fachadas, sendo apresentada em dois modelos de perfis com distintas proporções para um melhor encaixe em seu projeto.

O produto pode ser facilmente encaixado no painel Isofachada (MG/SC) além de fazer uma bela combinação com um dos nossos produtos da linha arquitetônica, o sofisticado Painel Evolution.



# Under/ine

O UnderLine da Kingspan é a maneira perfeita de entregar ao seu projeto um toque arquitetônico, dando-lhe destaque.

Dois modelos de perfil em distintas proporções 6" e 4", desenvolvidos em aço perfilado pré-pintado com tampas de plástico injetado.

## Características do revestimento:

Material	Dimensões	Espessura
Aço galvalume pré-pintado	102 mm ou 153 mm	0,50 mm ou 0,65 mm
Tampas de plástico injetado		

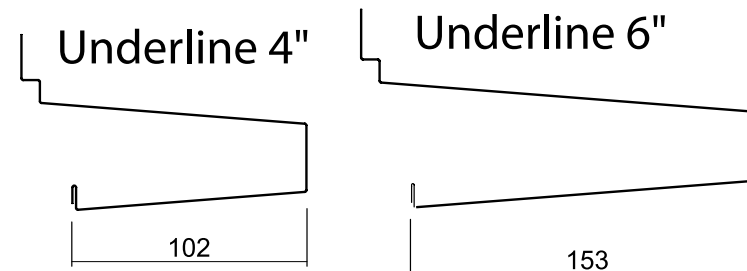
(Conforme normas ABNT-NBR 7013 e ABNT-NBR 7008), face externa cromatizada com primer poliéster (4 a 6 microns), acabamento com pintura em poliéster (18 a 22 microns).

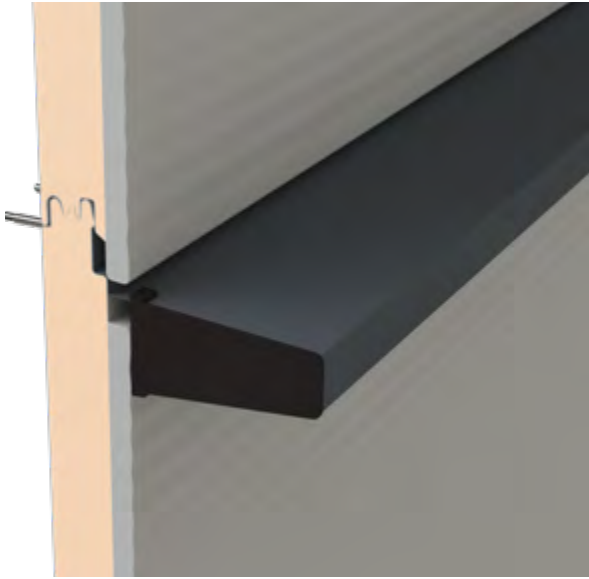
Produzido em

Cambuí/MG e Araquari/SC



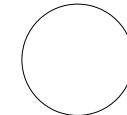
Dimensão UnderLine	Largura da Base	Espessura do Aço (mm)	Peso próprio (Kg/m)	Comprimento máximo (m)
4" (102mm)	2" (51mm)	0,50	1,2	3
4" (102mm)	2" (51mm)	0,65	1,56	3
6" (153mm)	2" (51mm)	0,50	1,57	3
6" (153mm)	2" (51mm)	0,65	2,05	3





## Paleta de cores:

Sólidos



RAL 9003



RAL 7035



RAL 9006



RAL 1015



RAL 6002



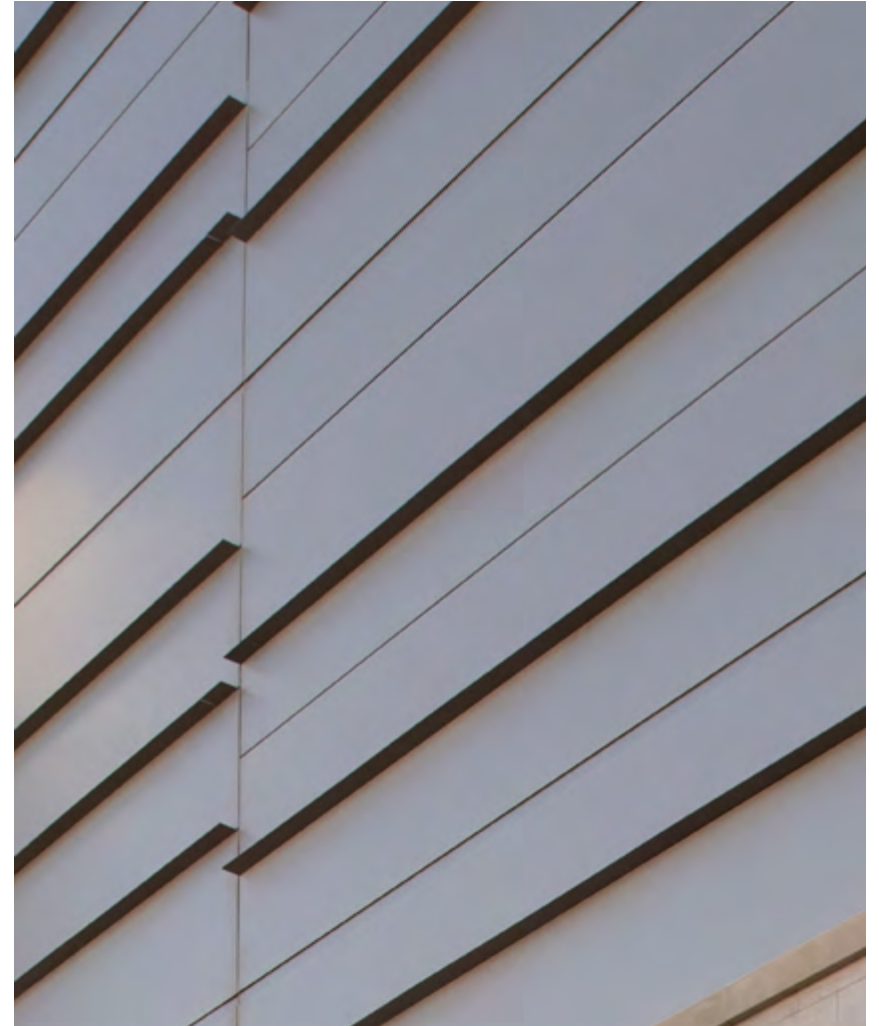
RAL 3000



RAL 5010

**Outras cores serão analisadas por demanda, fale com seu consultor de vendas para maiores informações.**







**benchmarkbr.com.br**  
**Central de vendas: 0800 747 1122**

A Kingspan Isoeste reserva-se o direito de alterar as especificações do produto sem aviso prévio. Produtos e espessuras mostradas neste documento não devem ser consideradas como disponíveis em estoque, para mais informações entre em contato com seu consultor ou Departamento de Atendimento ao consumidor. As informações, detalhes técnicos e instruções de fixação, entre outros, contidos neste material são fornecidos de boa fé e se aplicam aos usos descritos. As recomendações de uso devem ser verificadas quanto à adequação e conformidade com os requisitos reais, especificações e quaisquer leis e regulamentações. Para outras aplicações ou condições de uso, a Kingspan Isoeste oferece um Serviço de suporte técnico, cuja orientação deve ser solicitada para usos de produtos Kingspan Isoeste não especificamente descritos aqui. Imagens meramente ilustrativas.

Para garantir que você esteja visualizando as informações mais recentes e precisas do produto, faça a leitura do código QR diretamente ao lado.  
© Kingspan and the Lion Device are Registered Trademarks of the Kingspan Group plc in the UK, Ireland and other countries. All rights reserved.

**[www.kingspanisoeste.com.br](http://www.kingspanisoeste.com.br)**

Versão 06 - 07.08.2024

