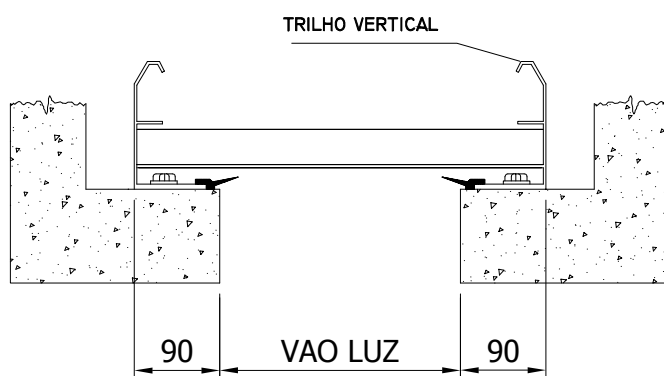


MONTAGEM PORTA VERTICAL SECCIONAL

1. Fixação Trilho Vertical.

1. Fixar o Trilho Vertical verificando o prumo, o nível e a medida de 90 mm de afastamento (Figura a seguir);
2. Marcar os furos na parede conforme os furos existentes no Trilho;
3. Furar com broca 13mm quando for fixado em painel, ou com broca de 5/16" quando for em alvenaria;
4. Para fixação em painel usar parafuso, porca e disco de tecnil;
5. Para fixação em alvenaria usar parabolt 5/16" x 3 1/4".



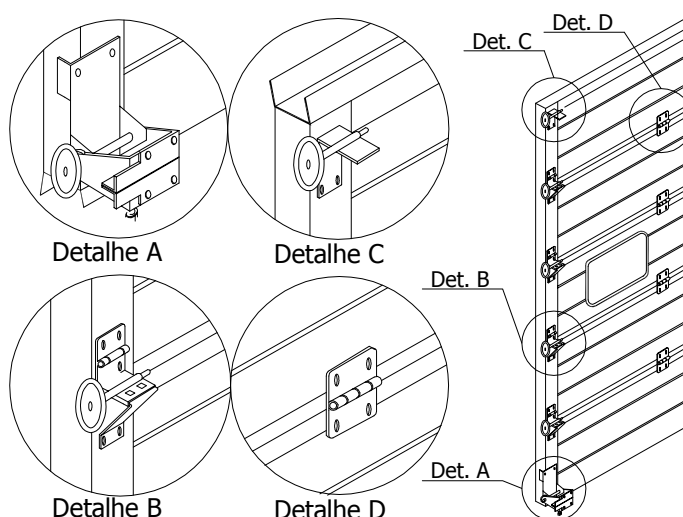
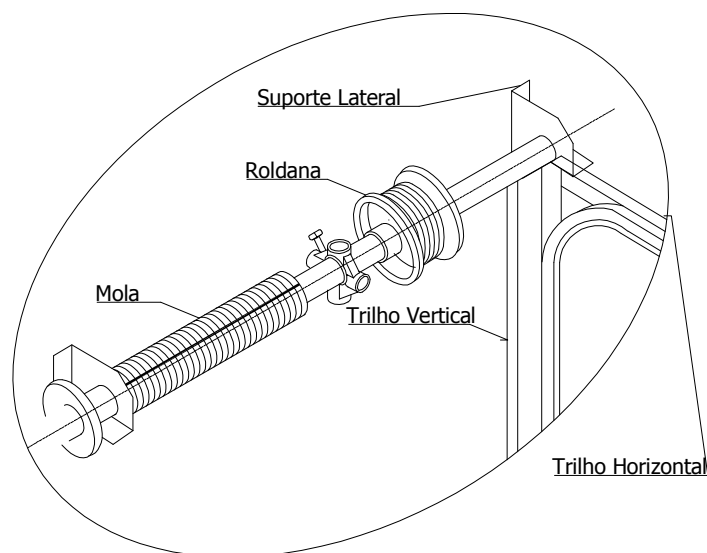
PLANTA BAIXA

2. Fixação do Conjunto da Mola

1. O suporte lateral deverá ser apoiado sobre o trilho vertical;
2. Marcar os furos na parede conforme furos nos suportes;
3. Furar com broca 13mm quando for fixado em painel ou com broca de 5/16" quando for em alvenaria;
4. Para fixação em painel usar parafuso, porca e disco de tecnil e para fixação em alvenaria usar parabolt 5/16" x 3 1/4";
5. Montar o conjunto de mola nos suportes laterais, observando o alinhamento do centro dos tambores com o centro do guia vertical.

3. Montagem dos Painéis

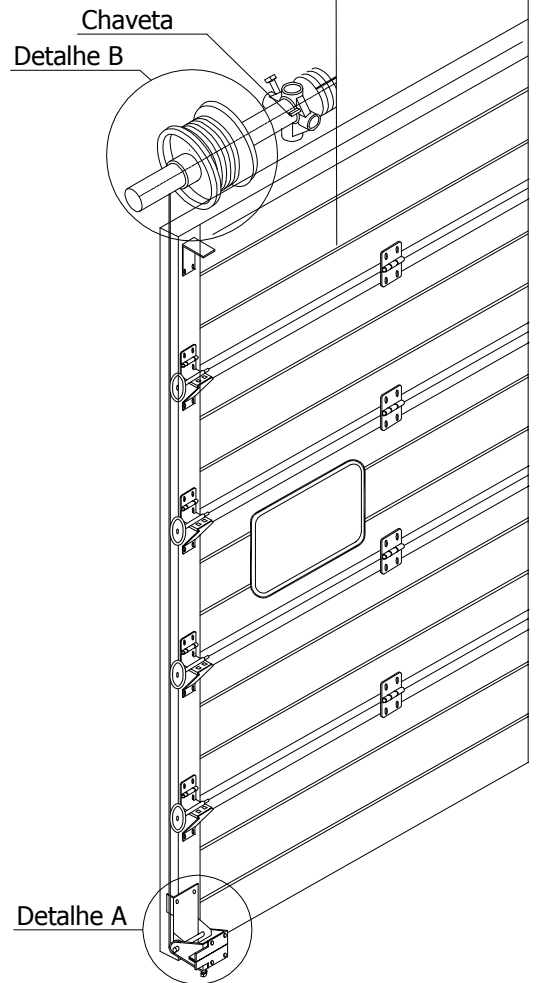
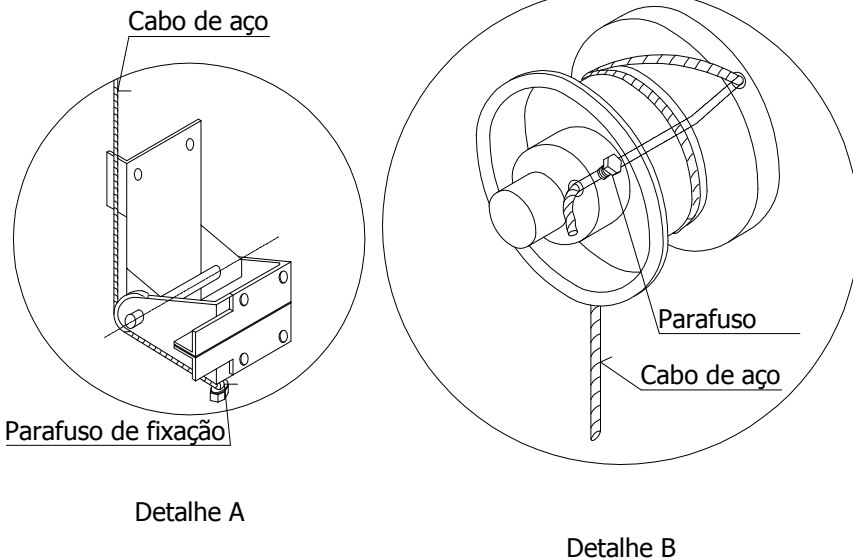
1. Colocar 1º o painel que contém a trava de segurança e a borracha de vedação inferior encaixado no perfil guia vertical (detalhe A);
2. Colocar o 2º painel encaixando-o sobre o 1º painel, dentro do perfil guia vertical;
3. Fixar as dobradiças móveis, com os parafusos 6,1x35, mantendo as roldanas encaixadas no perfil guia vertical (detalhe B);
4. Colocar as dobradiças fixas entre o 1º painel e o 2º painel, com os parafusos 6,1 x 35 (detalhe D);
5. Proceder conforme os itens 3 e 4 até chegar ao último painel;
6. Colocar o último painel que contém a borracha de vedação superior, e fixar o suporte da roldana (fixo) com os parafusos 6,1x35 (detalhe C).



MONTAGEM PORTA VERTICAL SECCIONAL

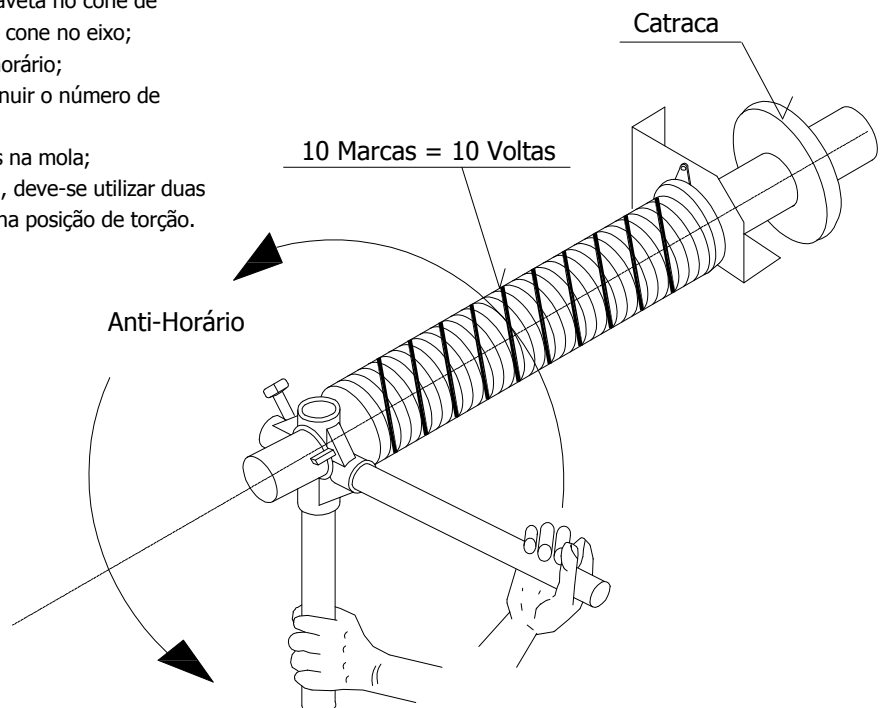
4. Montagem do Cabo de Aço

1. Retirar a chaveta do cone de torção;
2. Colocar o cabo de aço entre as roldanas e o perfil do trilho vertical até o tambor;
3. Engatar o cabo de aço na trava de segurança, passando o cabo pelo parafuso de fixação (detalhe A);
4. Colocar o cabo de aço esticado no encaixe do tambor, passando-o em seu orifício e apertando o parafuso para travar o cabo de aço (detalhe B);
5. Caso um dos cabos fique frouxo, soltar os parafusos da emenda do eixo, girando o eixo até o cabo de aço esticar, verificando a abertura da porta.
Após isso os parafusos da emenda do eixo devem ser apertados.



5. Pressão da Mola

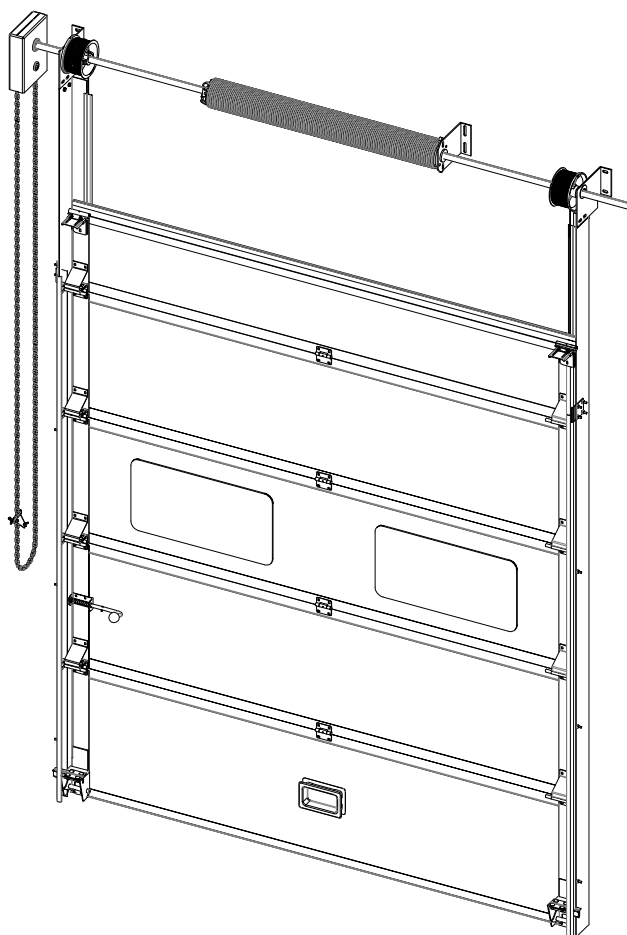
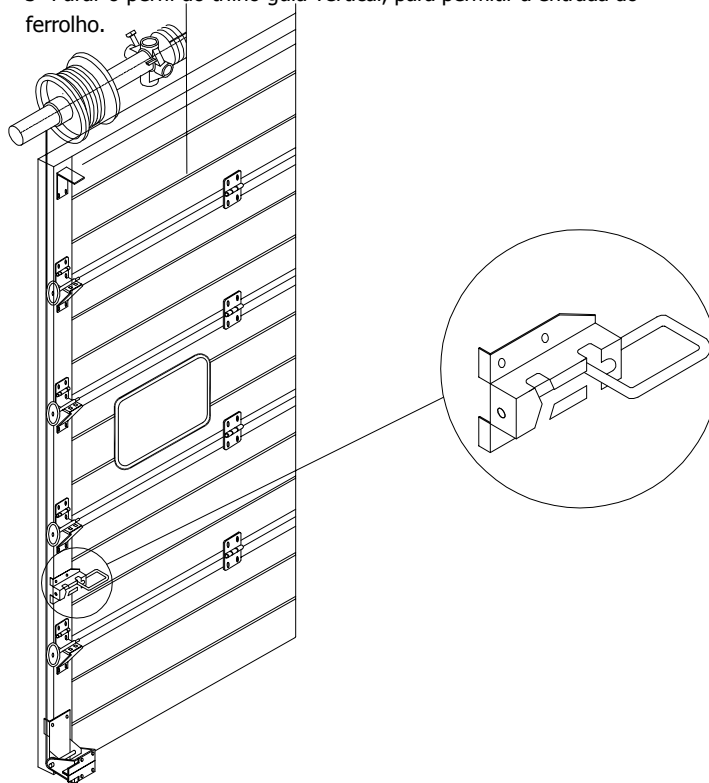
1. Travar a catraca da mola e retirar a chaveta do cone de torção;
2. Girar o cone de torção no sentido anti-horário para aumentar a pressão na mola, observando sempre o desalinhamento da linha marcada na mola;
3. Cada linha que aparecer na mola, indicará 1 volta que a mola sofreu de pressão;
4. Dar no mínimo 10 voltas de desalinhamento;
5. Após dado o número de voltas suficiente, colocar a chaveta no cone de torção, apertando os parafusos para travar a chaveta e o cone no eixo;
6. Destruar a catraca, forçando a mola no sentido anti-horário;
7. Se a porta abrir somente com a pressão da mola, diminuir o número de voltas aplicadas;
8. Se a porta não abrir com facilidade, aplicar mais voltas na mola;
10. Ter cuidado, pois quando for dada a pressão na mola, deve-se utilizar duas alavancas, uma para girar o cone e outra para mante-lo na posição de torção.



MONTAGEM PORTA VERTICAL SECCIONAL

6. Fixação do Ferrolho

1. Deverá ser colocado na segunda folha de baixo para cima, no lado interno;
- 2- Marcar no painel a furação existente no ferrolho, depois furar e parafusar este;
- 3- Furar o perfil do trilho guia vertical, para permitir a entrada do ferrolho.



MONTAGEM PORTA VERTICAL SECCIONAL

