

Manual de Instalação Painel Frigo Sala Limpa



Para mais informações:

0800 747 1122

kingspanisoeste.com.br

Manual de Instalação - Painel Frigo Sala Limpa

Recebimento e armazenamento	4
Sobre o painel frigo sala limpa	8
Detalhes de montagem	10
Detalhes técnicos	13

Recebimento e armazenamento

Recomendações Gerais:

Segurança:

Utilizar EPIs e EPCs necessários para cada tipo de serviço conforme normas técnicas em vigor.

Precauções:

Alguns cuidados devem ser tomados no manuseio para que não ocorram marcas, riscos, arranhões torções ou amassados. Pois além de prejudicarem a questão visual podem comprometer a performance do produto.

Cuidados de Uso:

Descarga / Recebimento

Conferir a quantidade, os comprimentos e os tipos de acessórios recebidos. Também deve-se conferir se ocorreu algum dano durante o transporte. Os painéis podem ser descarregados através de empilhadeira (observar a distância entre os garfos), manipulador ou manualmente.

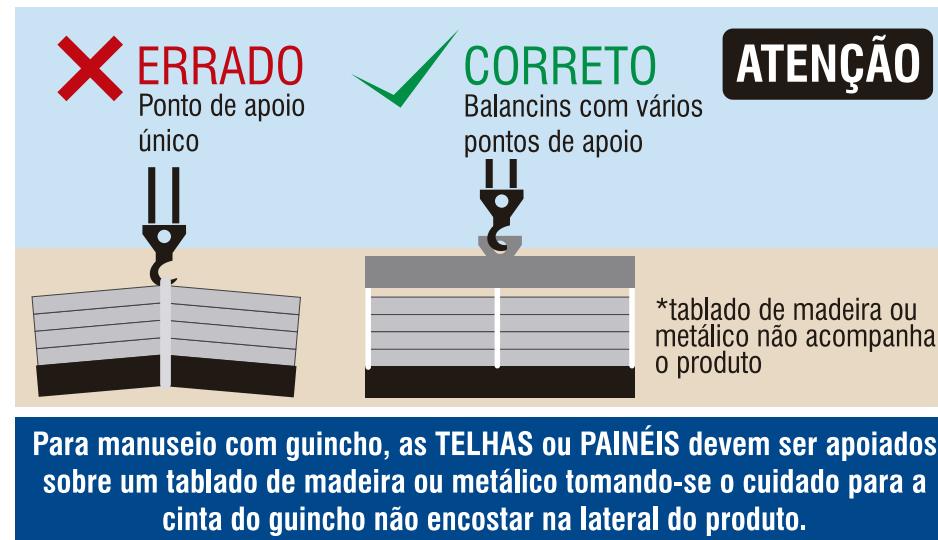
Nota: o operador dos equipamentos de descarga deve ser qualificado de acordo com a NR18.

Painéis muito longos podem necessitar de equipamentos de descarga tais como guindaste, além de um “balacim” para içar os fardos. Caso a Kingspan Isoeste não seja contratada para realizar o descarregamento, o cliente deve coordenar e executar este serviço.

Deve ser içada somente uma embalagem de cada vez utilizando-se duas cintas de carga presas ao tablado ou suporte de madeira, distanciando-se uma da outra até dar o ponto de equilíbrio. Deve-se assegurar que a área para descarga é nivelada e plana.

Armazenagem

Os fardos de painéis devem ser apoiados sobre os calços de EPS que acompanham os produtos conforme mostra a Figura ao lado. Máximo de 02 fardos por pilha – separando-os com calço de EPS. Sempre armazenar os fardos de painel em local coberto, ou utilizando-se lona de proteção sobre eles.



TELHAS
Altura Máxima 2m

PAINÉIS
Altura Máxima 2m

NÚMERO MÁXIMO PARA EMPILHAMENTO DE TELHAS E PAINÉIS	
ESPESSURA (MM)	NÚMERO DE PEÇAS
20	30
30	28
50	20
70	18
100	8

Recomendação para armazenamento e manuseio após o recebimento dos produtos. O empilhamento automatizado desenvolvido em fábrica difere das orientações ao lado.

A maneira correta de fazer o empilhamento dos produtos Kingspan Isoeste é colocando-se calços de EPS ou madeira sob os mesmos e amarrá-los. Colocar os calços com espaçamento máximo de 1 m entre eles.

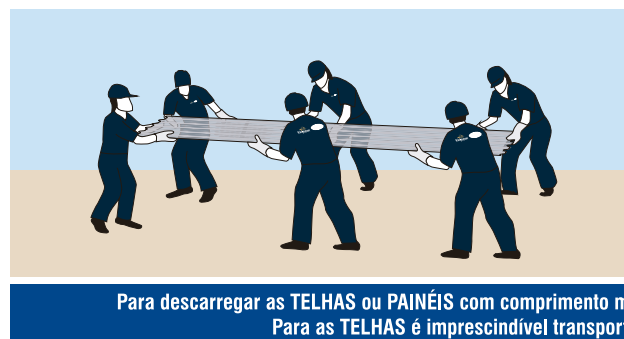
Manuseio

O manuseio dos painéis deve ser realizado com a utilização de luvas de segurança anti-corte. No processo de carga e descarga do transporte, caso seja necessário caminhar sobre os fardos de painéis, os solados dos calçados devem estar isentos de detritos, pregos que possam a vir danificar o produto, ou pôr em risco o colaborador.

Para descarregar as peças de PAINÉIS com comprimento menor que 6m, utilizar 4 homens, e para painéis acima de 6m, utilizar de 6 a 8 homens.

Ao manusear os painéis numa pilha, nunca os arraste, pois pode haver elementos abrasivos como areia, limalhas, entre outros entre os painéis, danificando o seu revestimento. A remoção dos painéis deve ser feita virando-se suas extremidades, erguendo-os em seguida.

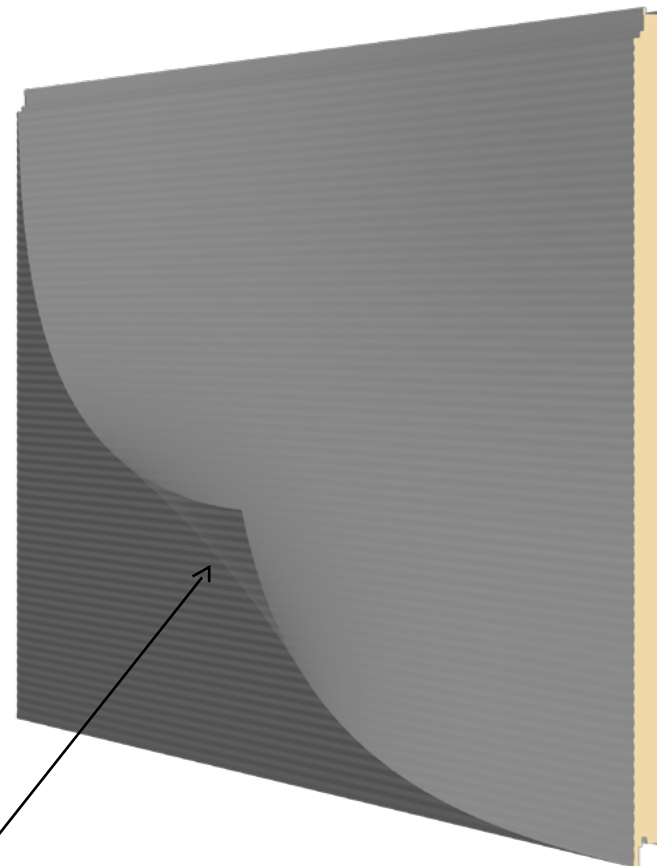
Os painéis podem ser cortados utilizando-se uma serra tipo "tico-tico" ou serra "sabre". O manuseio de painéis deve ser efetuado utilizando-se os EPI's adequados, conforme as diretrizes de ESH para projetos de engenharia.



Remoção do Filme Protetivo

Em obras onde os produtos fornecidos pela Kingspan Isoeste possuam filme protetivo de embalagem aplicado, os seguintes cuidados devem ser tomados;

- Quando os produtos não forem instalados imediatamente após o recebimento, estes devem ser protegidos da incidência de sol e do calor logo após a sua descarga. E, nesses casos, dependendo do local de armazenamento e tempo de acondicionamento dos materiais, os fardos devem ser desfeitos e a película protetora removida de cada produto. Reembale cuidadosamente os produtos novamente, protegendo-os das intempéries. A não remoção do filme protetivo pode resultar em adesão excessiva do filme e quebra do plástico, tornando a remoção extremamente difícil quando a instalação for ocorrer. Além disso, removendo o filme sem seguir as instruções pode resultar no acúmulo de resíduos de adesivo e posterior adesão de sujeiras durante o uso da obra.
- É recomendável retirar a película protetora à medida que os painéis são instalados, no final de cada dia. Durante a montagem, soltar o filme ao longo dos dois encaixes para realizar a fixação da peça. Puxe em um ângulo de aproximadamente 45° para retirar completamente ao final do dia de montagem.
- Alguns cuidados devem ser tomados ao limpar os produtos, a quantidade de força e o tempo gasto na fricção da superfície podem resultar em um efeito de polimento na superfície do painel, ou a utilização de superfícies ásperas pode ocasionar o lixamento da camada de pintura, o que deve ser evitado.
- Caso a montagem não seja da Kingspan Isoeste, a empresa não é responsável por nenhuma dessas condições. A remoção do filme e a limpeza do painel são de responsabilidade do cliente/instalador.



Puxe o filme em um ângulo de aproximadamente 45° para retirar completamente.

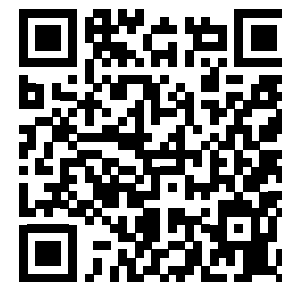
Sobre o painel frigo sala limpa



Unidade Kingspan Isoeste em Araquari/SC



Acesse o QR Code
abaixo para mais
informações sobre
o **produto**.



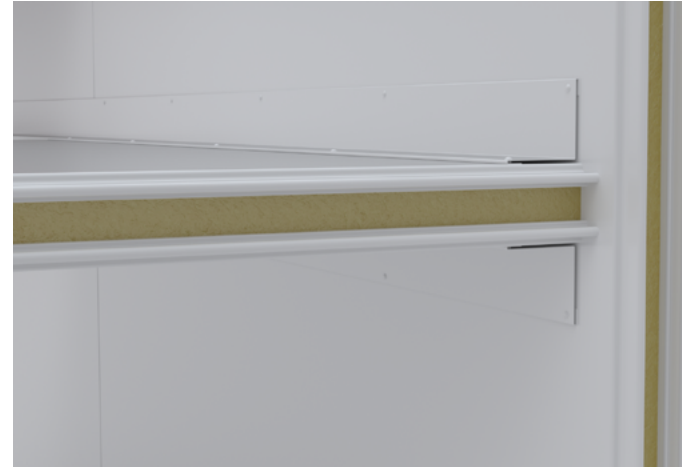
Detalhes de montagem

Acabamentos

Acabamento inferior com recorte do encaixe



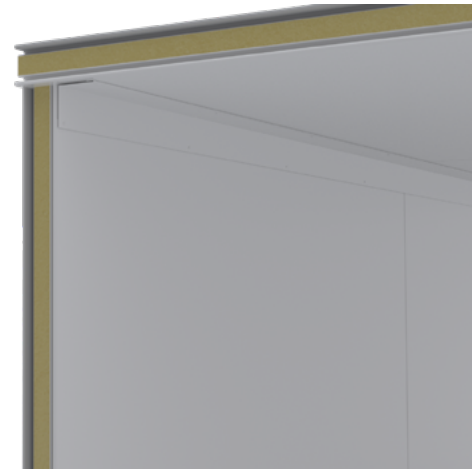
Cantoneira dupla para fixação em T



Cantoneira em L encontro de teto e parede

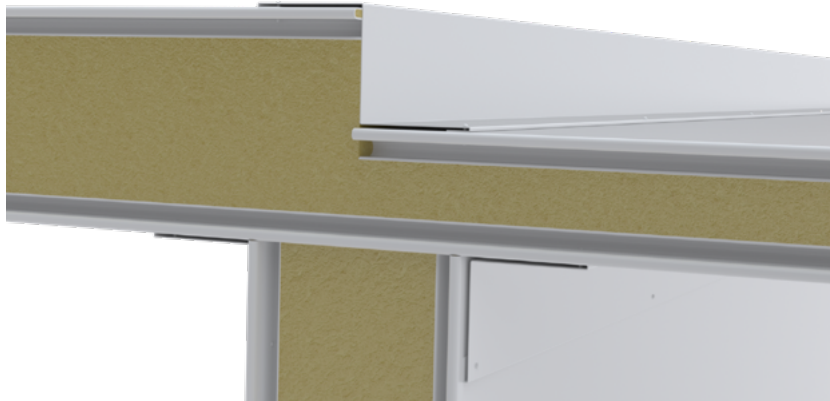


Cantoneira interna encontro de teto e parede

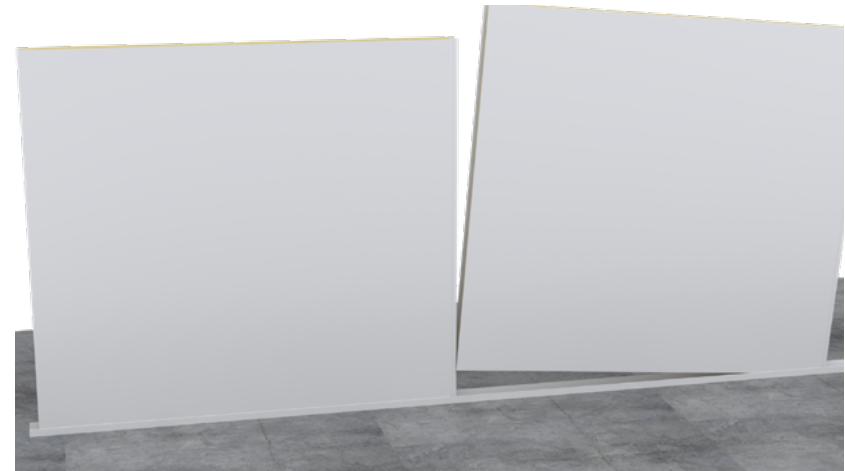


Acabamentos

Encontro de painéis de forro com espessuras diferente



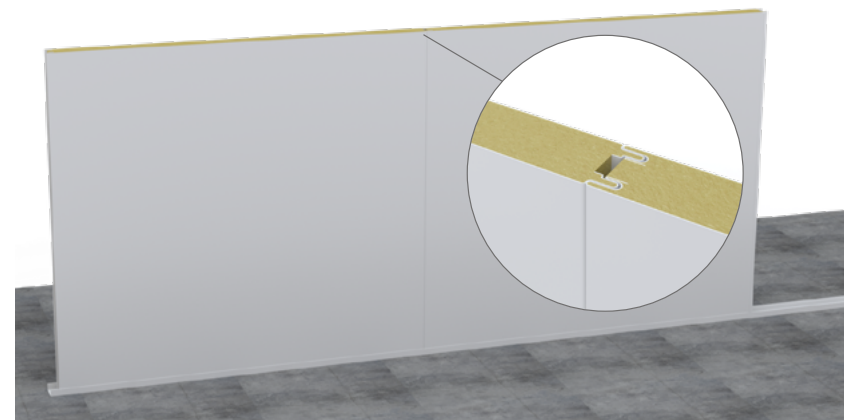
Posicionamento de painel



encontro de painéis de forro e parede com perfil T



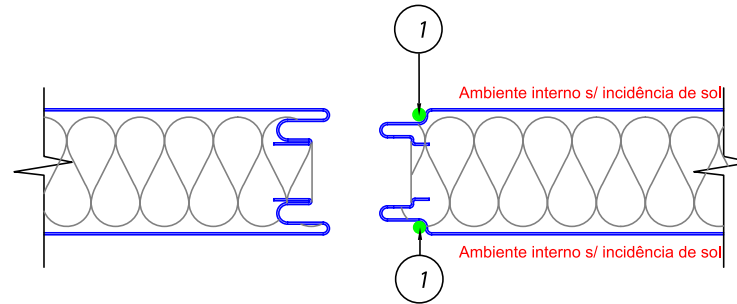
Painel encaixado



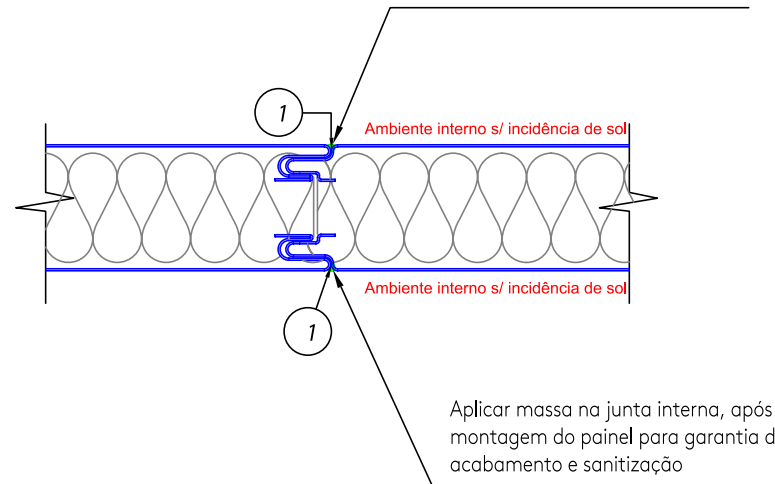
Detalhes técnicos

Encaixe de Painéis: Temperatura > 5°C

DETALHE DE APLICAÇÃO DE MASSA
NO PAINEL INTERNO/INTERNO



Aplicar massa na junta interna, após
montagem do painel para garantia de
acabamento e sanitização

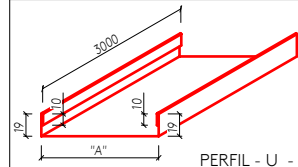
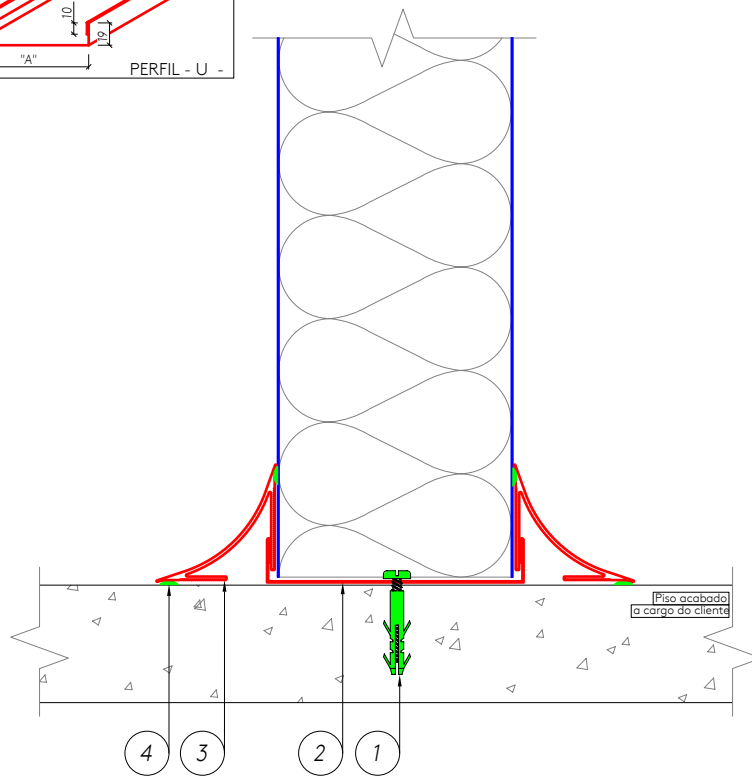


Aplicar massa na junta interna, após
montagem do painel para garantia de
acabamento e sanitização

ITEM	DESCRIÇÃO	CONSUMO	CÓDIGO
1	Massa vedante com fungicida 350g	1 tubo = 10 m	141662

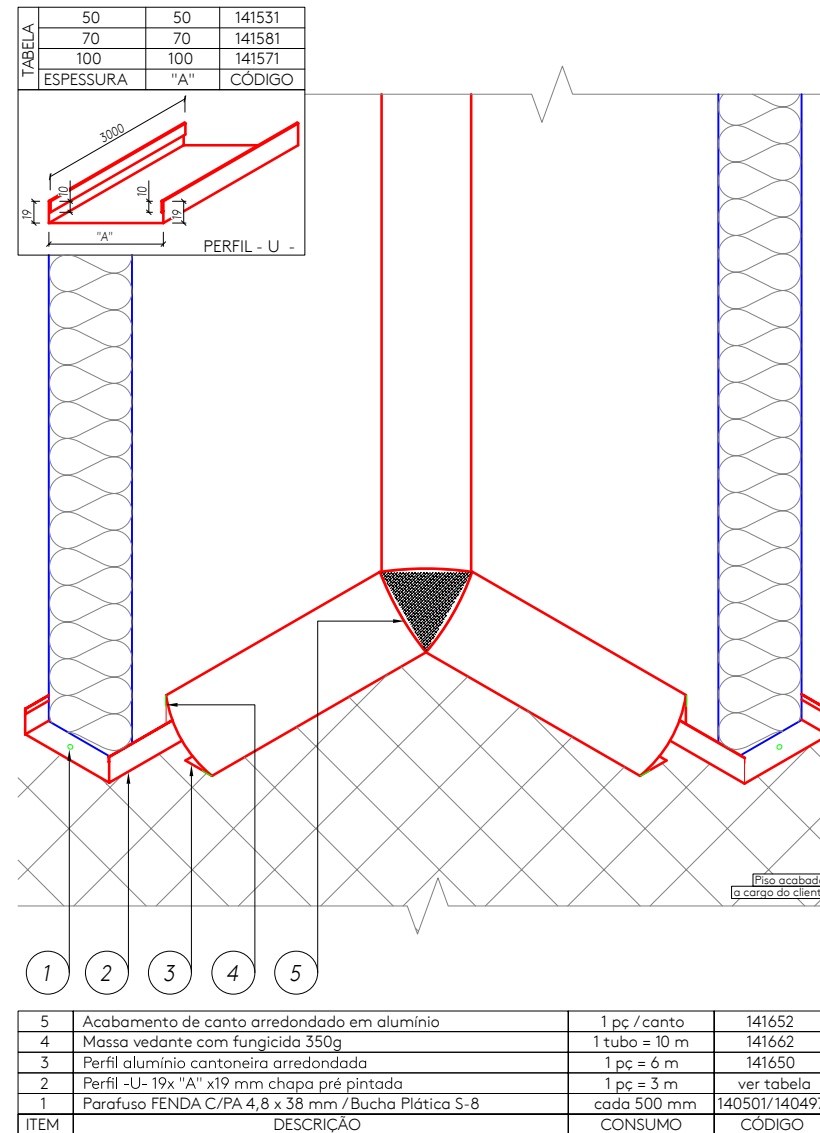
Painel no piso

TABELA	50	50	141531
	70	70	141581
	100	100	141571
ESPESSURA	"A"		CÓDIGO

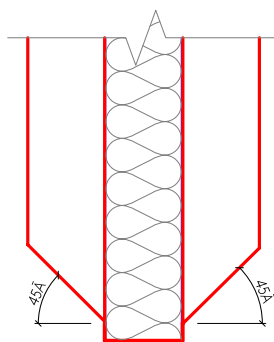



4	Massa vedante com fungicida 350g	1 tubo = 10 m	141662
3	Perfil alumínio cantoneira arredondada	1 pç = 6 m	141650
2	Perfil -U- 19x "A" x19 mm chapa pré pintada	1 pç = 3 m	ver tabela
1	Parafuso FENDA C/PA 4,8 x 38 mm / Bucha Plástica S-8	cada 500 mm	140501/140497
ITEM	DESCRIÇÃO	CONSUMO	CÓDIGO

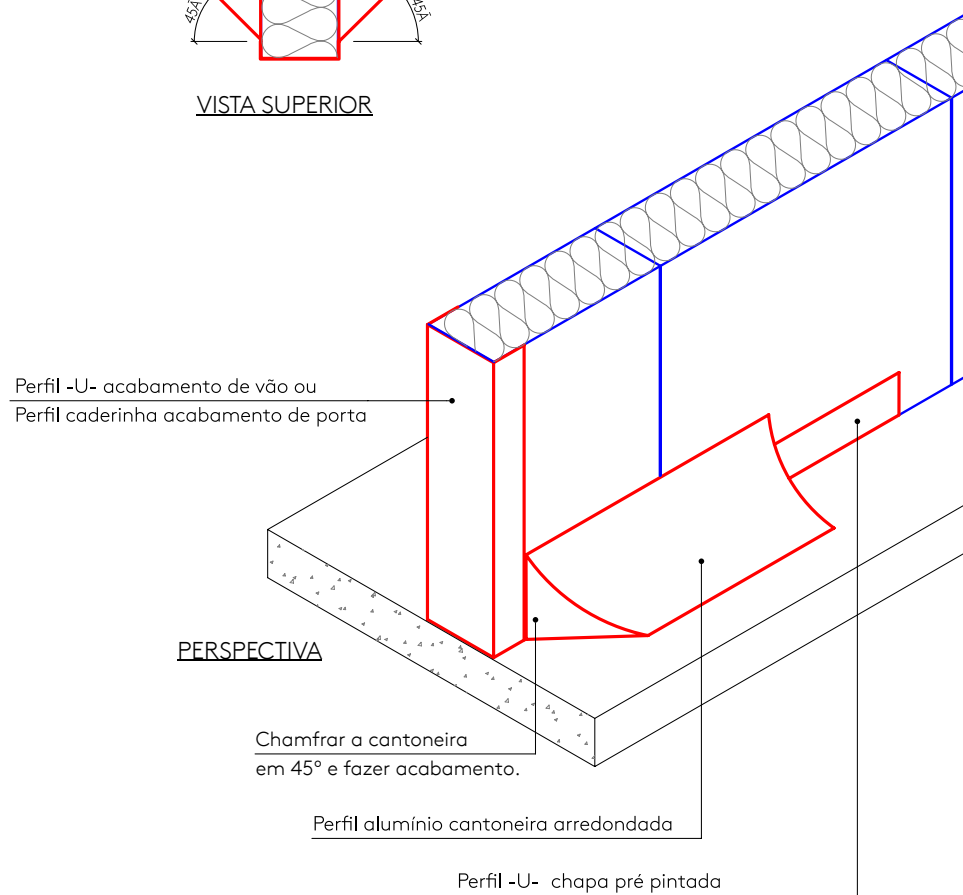
Canto interno de parede



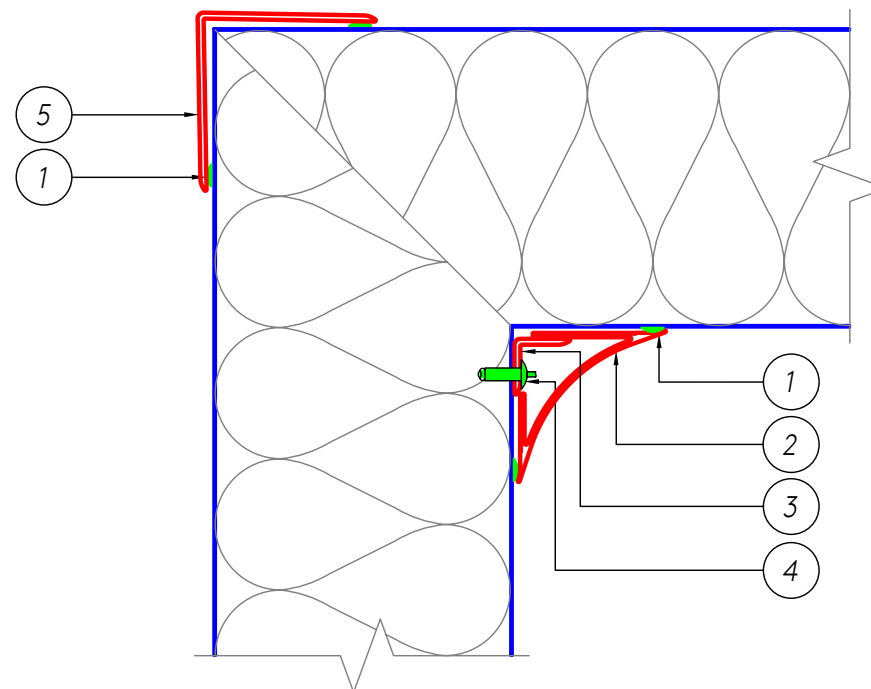
Acabamento vão luz



VISTA SUPERIOR

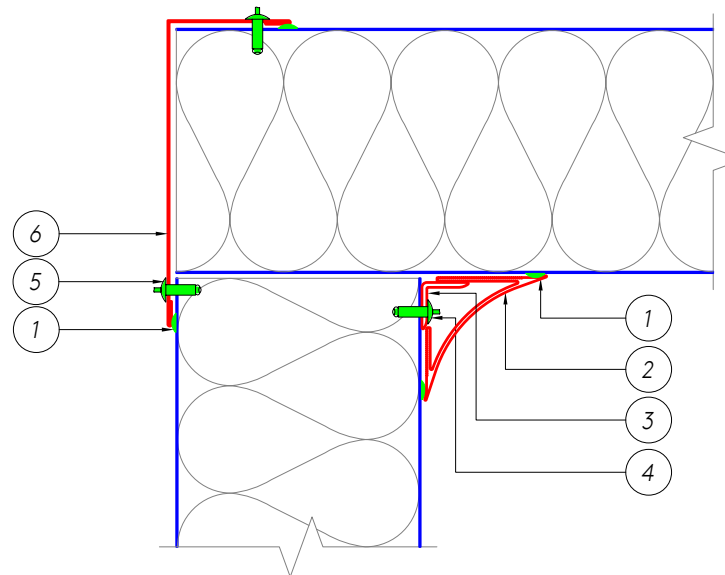
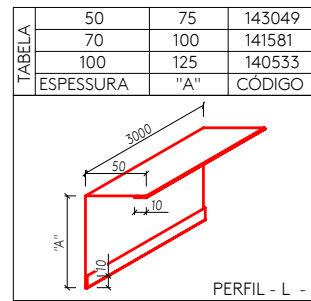


Encontro de paredes em 45°



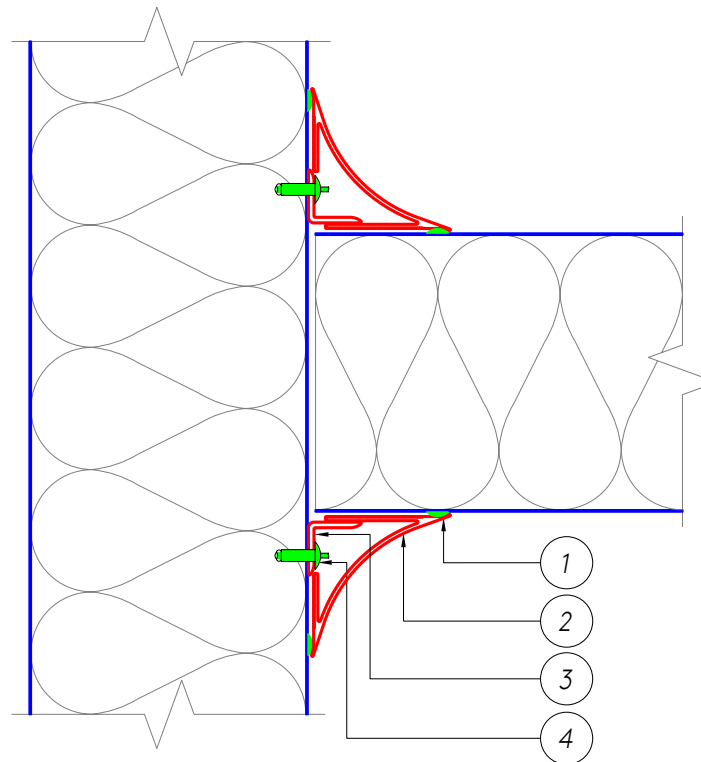
5	Cantoneira em alumínio 60 x 60 x 2 mm	1 pç = 6 m	141654
4	Rebite alumínio POP Branco 4,0x15 mm	2 pç / cantoneira	141557
3	Cantoneira em alumínio 19 x 19 x 2 mm - 1 pç = 100 mm	1 pç a cada 1 m	141669
2	Perfil alumínio cantoneira arredondada	1 pç = 6 m	141650
1	Massa vedante com fungicida 350g	1 tubo = 10 m	141662
ITEM	DESCRIÇÃO	CONSUMO	CÓDIGO

Encontro de parede / teto em 90°



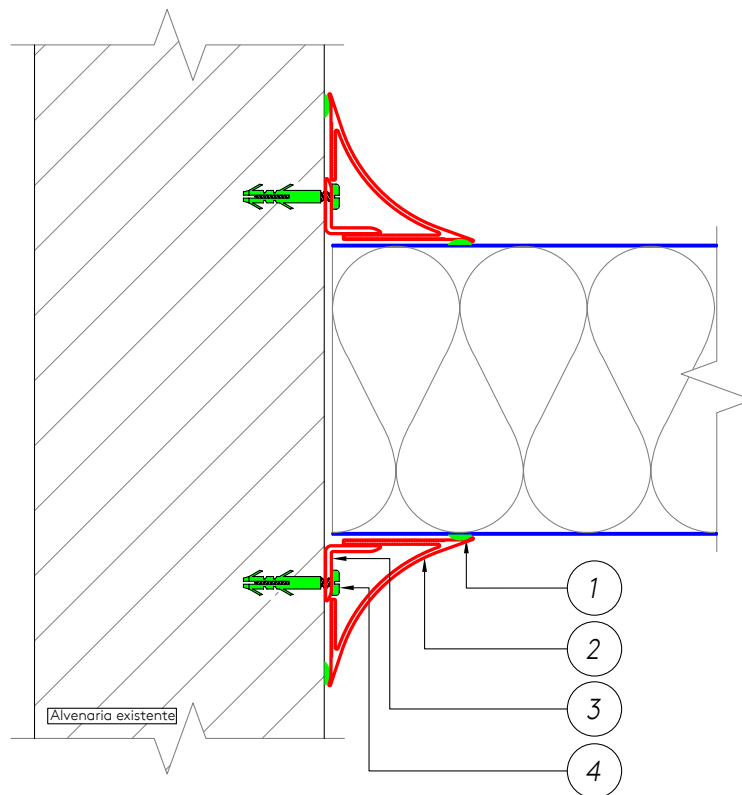
6	Perfil - L - 50 x "A" mm chapa pré pintada - externa	1 pç = 3 m	ver tabela
5	Rebite alumínio POP Branco 4,0x15 mm	cada 200 mm	141557
4	Rebite alumínio POP Branco 4,0x15 mm	2 pç / cantoneira	141557
3	Cantoneira em alumínio 19 x 19 x 2 mm - 1 pç = 100 mm	1 pç a cada 1 m	141669
2	Perfil alumínio cantoneira arredondada	1 pç = 6 m	141650
1	Massa vedante com fungicida 350g	1 tubo = 10 m	141662
ITEM	DESCRIÇÃO	CONSUMO	CÓDIGO

Encontro de parede / teto em T



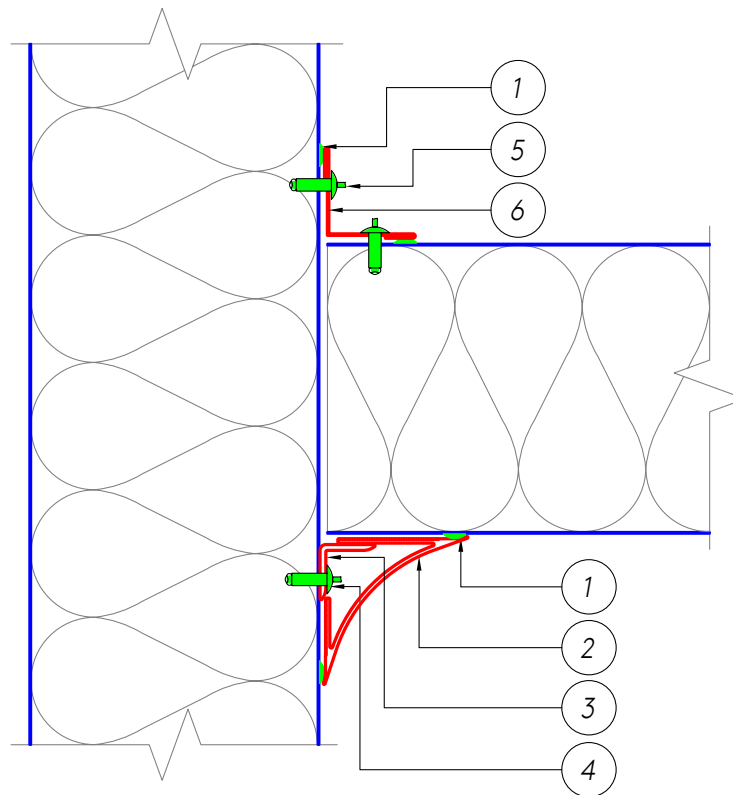
4	Rebite alumínio POP Branco 4,0x15 mm	2 pç / cantoneira	141557
3	Cantoneira em alumínio 19 x 19 x 2 mm - 1 pç = 100 mm	1 pç a cada 1 m	141669
2	Perfil alumínio cantoneira arredondada	1 pç = 6 m	141650
1	Massa vedante com fungicida 350g	1 tubo = 10 m	141662
ITEM	DESCRIÇÃO	CONSUMO	CÓDIGO

Encontro de parede /teto em T - alvenaria



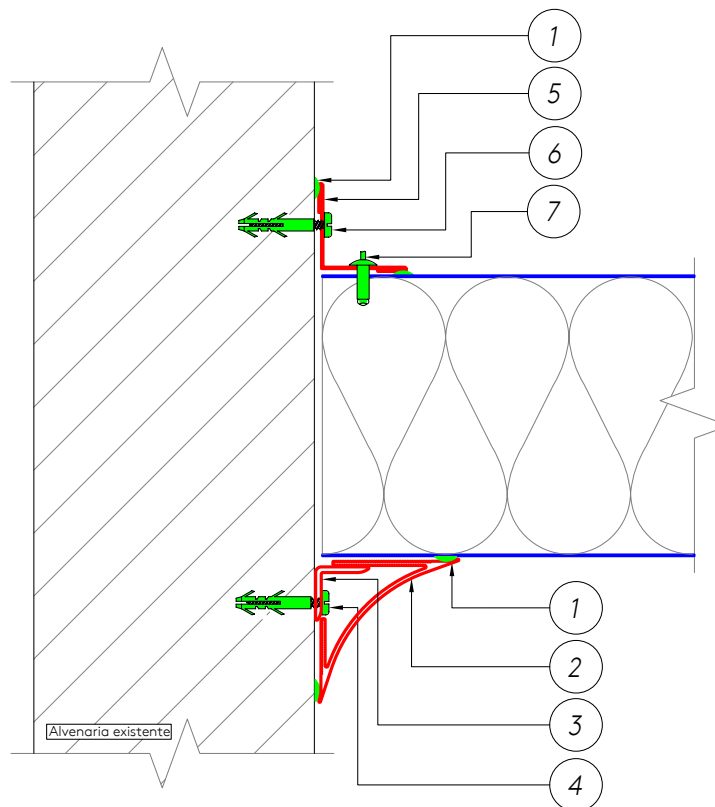
4	Parafuso FENDA C/PA 4,8 x 38 mm / Bucha Plástica S-8	2 pç / cantoneira	140501/140497
3	Cantoneira em alumínio 19 x 19 x 2 mm - 1 pç = 100 mm	1 pç a cada 1 m	141669
2	Perfil alumínio cantoneira arredondada	1 pç = 6 m	141650
1	Massa vedante com fungicida 350g	1 tubo = 10 m	141662
ITEM	DESCRIÇÃO	CONSUMO	CÓDIGO

Encontro de parede / teto em T



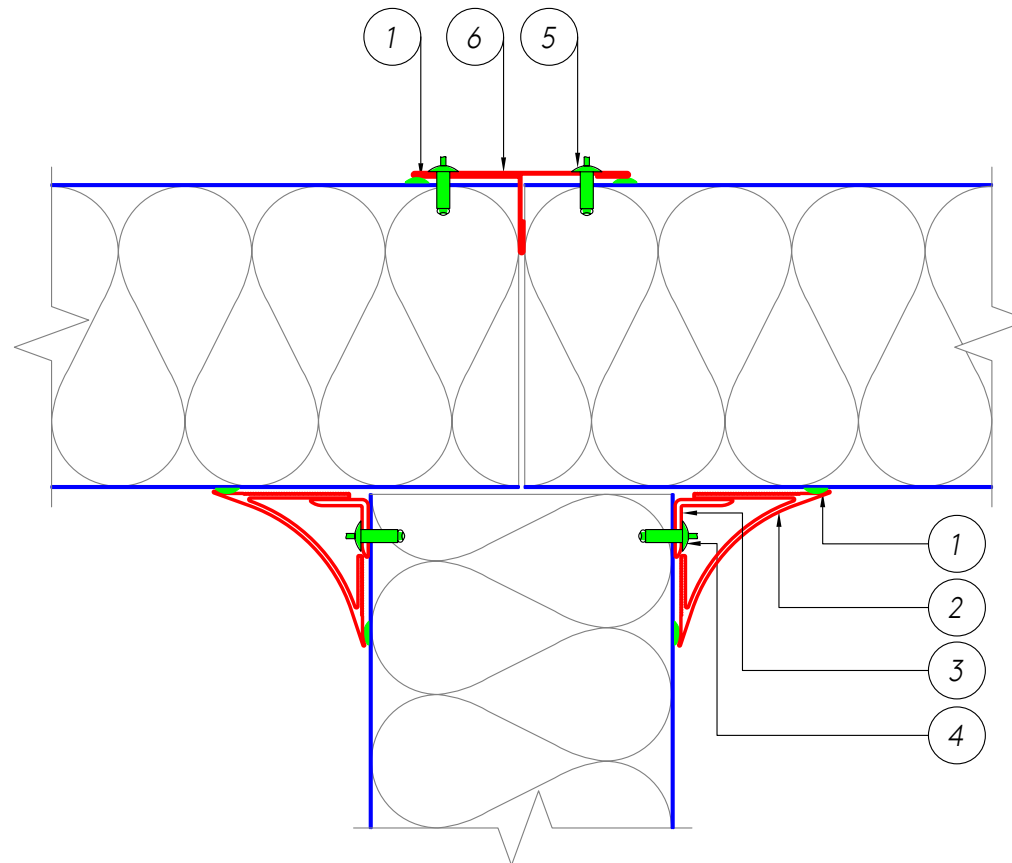
6	Cantoneira 30 x 30 mm chapa pré pintada - interna	1 pç = 3 m	144308
5	Rebite alumínio POP Branco 4,0x15 mm	cada 200 mm	141557
4	Rebite alumínio POP Branco 4,0x15 mm	2 pç / cantoneira	141557
3	Cantoneira em alumínio 19 x 19 x 2 mm - 1 pç = 100 mm	1 pç a cada 1 m	141669
2	Perfil alumínio cantoneira arredondada	1 pç = 6 m	141650
1	Massa vedante com fungicida 350g	1 tubo = 10 m	141662
ITEM	DESCRIÇÃO	CONSUMO	CÓDIGO

Encontro de parede /teto em T - alvenaria



7	Rebite alumínio POP Branco 4,0x15 mm	cada 200 mm	141557
6	Parafuso FENDA C/PA 4,8 x 38 mm / Bucha Plástica S-8	cada 500 mm	140501/140497
5	Cantoneira 30 x 30 mm chapa pré pintada - interna	1 pç = 3 m	144308
4	Parafuso FENDA C/PA 4,8 x 38 mm / Bucha Plástica S-8	2 pç / cantoneira	140501/140497
3	Cantoneira em alumínio 19 x 19 x 2 mm - 1 pç = 100 mm	1 pç a cada 1 m	141669
2	Perfil alumínio cantoneira arredondada	1 pç = 6 m	141650
1	Massa vedante com fungicida 350g	1 tubo = 10 m	141662
ITEM	DESCRIÇÃO	CONSUMO	CÓDIGO

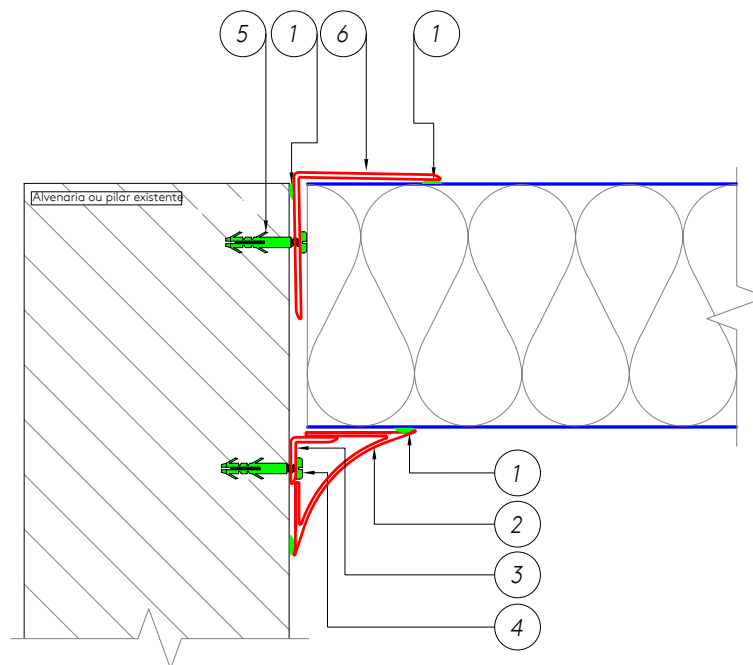
Encontro de parede /teto em T



6	Perfil - T - 25 x 70 mm chapa pré pintada	1 pç = 3 m	140529
5	Rebite alumínio POP Branco 4,0x15 mm	cada 200 mm	141557
4	Rebite alumínio POP Branco 4,0x15 mm	2 pç / cantoneira	141557
3	Cantoneira em alumínio 19 x 19 x 2 mm - 1 pç = 100 mm	1 pç a cada 1 m	141669
2	Perfil alumínio cantoneira arredondada	1 pç = 6 m	141650
1	Massa vedante com fungicida 350g	1 tubo = 10 m	141662
ITEM	DESCRIÇÃO	CONSUMO	CÓDIGO

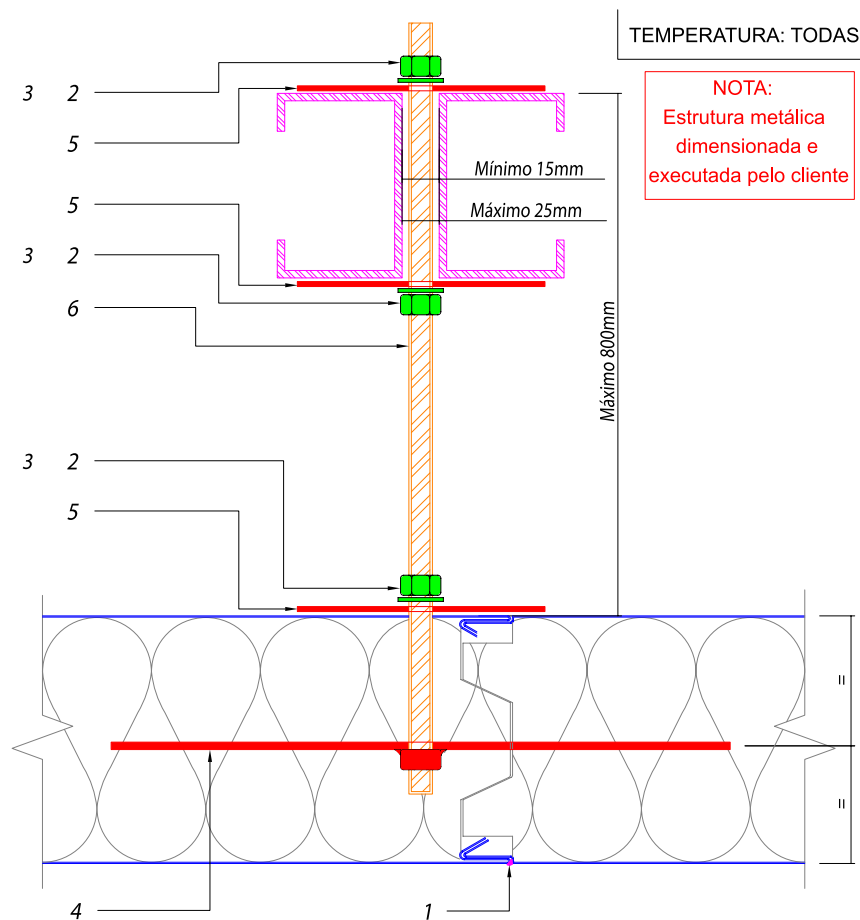
Encontro de parede e alvenaria / pilar

TEMPERATURA: > 5°C



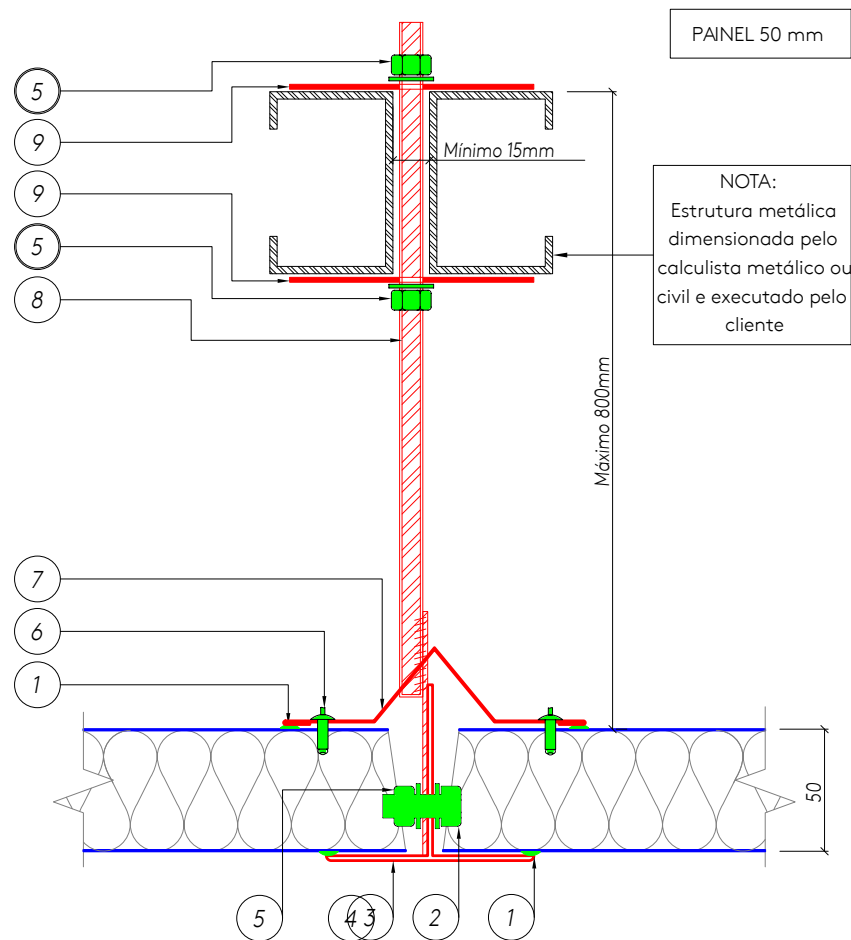
6	Cantoneira em alumínio 60 x 60 x 2 mm	1 pç = 6 m	141654
5	Parafuso FENDA C/PA 4,8 x 38 mm / Bucha Plástica S-8	cada 500 mm	140501/140497
4	Parafuso FENDA C/PA 4,8 x 38 mm / Bucha Plástica S-8	2 pç / cantoneira	140501/140497
3	Cantoneira em alumínio 19 x 19 x 2 mm - 1 pç = 100 mm	1 pç a cada 1 m	141669
2	Perfil alumínio cantoneira arredondada	1 pç = 6 m	141650
1	Massa vedante com fungicida 350g	1 tubo = 10 m	141662
ITEM	DESCRIÇÃO	CONSUMO	CÓDIGO

Pendural de teto fixado em longarina



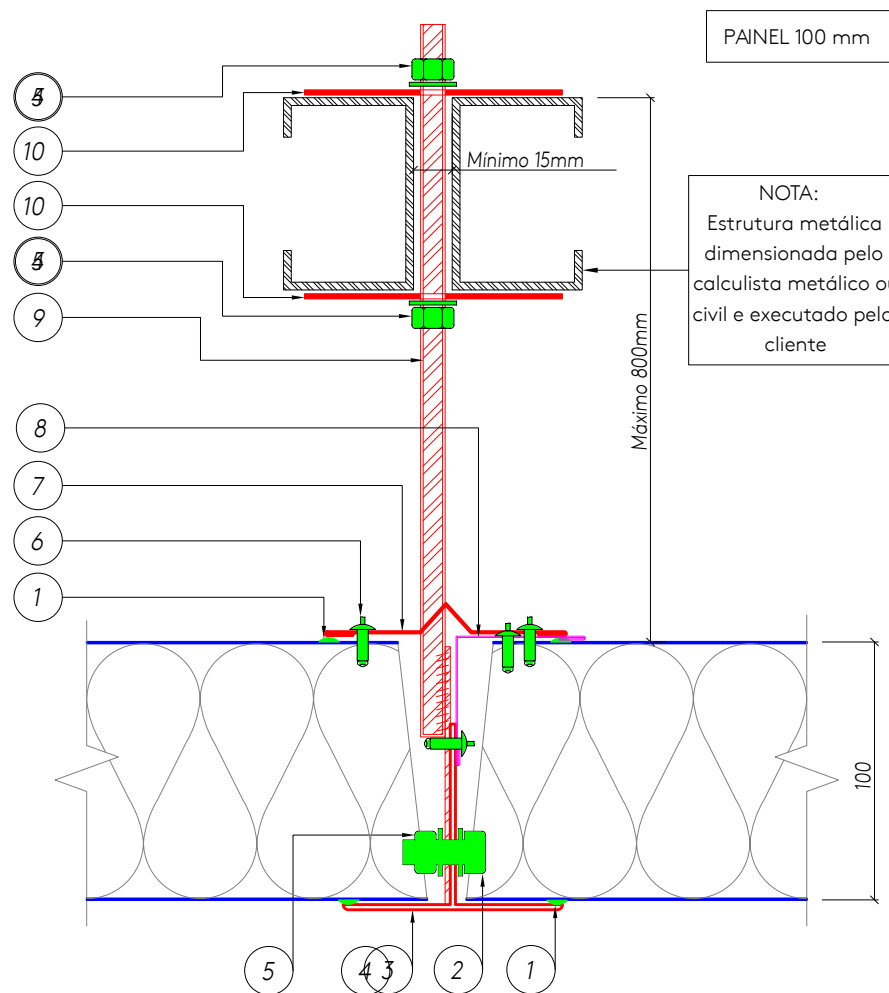
6	Haste roscada galvanizada 3/8"	1 pç/cj	143215
5	Chapa de fixação galvanizada 100 x 100 x 2 mm	3 pç/cj	143185
4	CHAPA DE AÇO GALV 250 X 250 X 3,00MM C/ PORCA 3/8" SOLD	1 pç/cj	143408
3	Arruela lisa galvanizada 3/8"	3 pç/cj	141314
2	Porca sextavada galvanizada 3/8"	3 pç/cj	141310
1	Massa vedante 600 ml	1 tubo = 30 m	141686
ITEM	DESCRIÇÃO	CONSUMO	CÓDIGO

Emenda de teto fixado em longarina



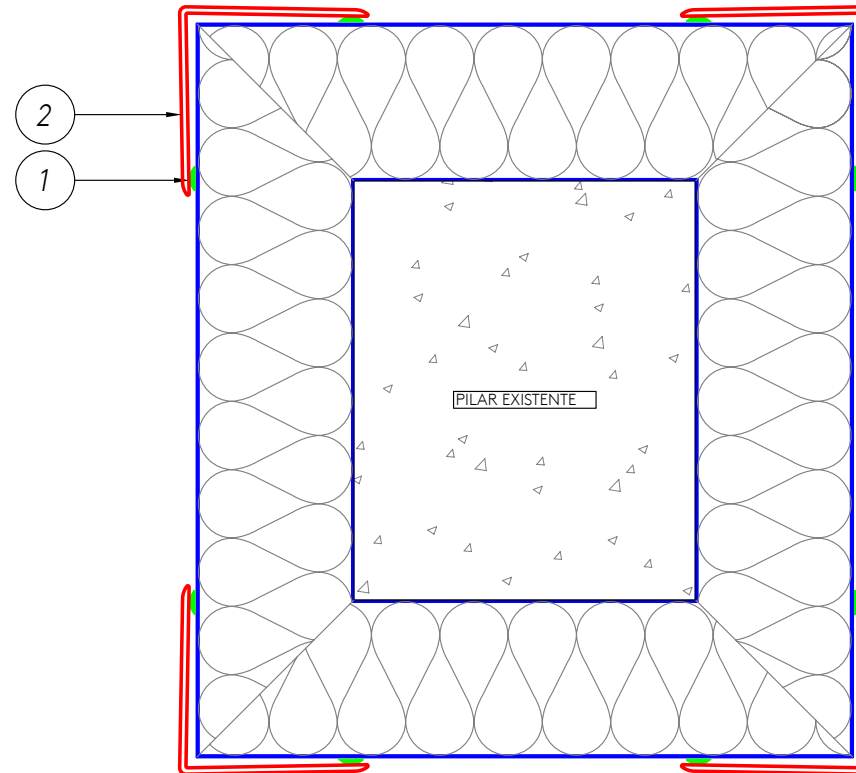
9	Chapa de fixação galvanizada 100 x 100 x 2 mm	2 pç / cj	143185
8	Haste roscada galvanizada 3/8" - com chapa fixadora para perfil	1 pç / cj	143212
7	Perfil andorinha especial - chapa pré-pintada	1 pç = 3 m	145080
6	Rebite alumínio POP Branco 4,0x15 mm	cada 200 mm	141557
5	Arruela lisa galvanizada 3/8"	4 pç / cj	141314
4	Porca sextavada galvanizada 3/8"	3 pç / cj	141310
3	Perfil T alumínio 85 x 75 x 2 mm	1 pç = 6 m	142558
2	Parafuso sextavado galvanizado 3/8" x 3/4"	1 pç / cj	143326
1	Massa vedante com fungicida 350g	1 tubo = 10 m	141662
ITEM	DESCRIÇÃO	CONSUMO	CÓDIGO

Emenda de teto fixado em longarina



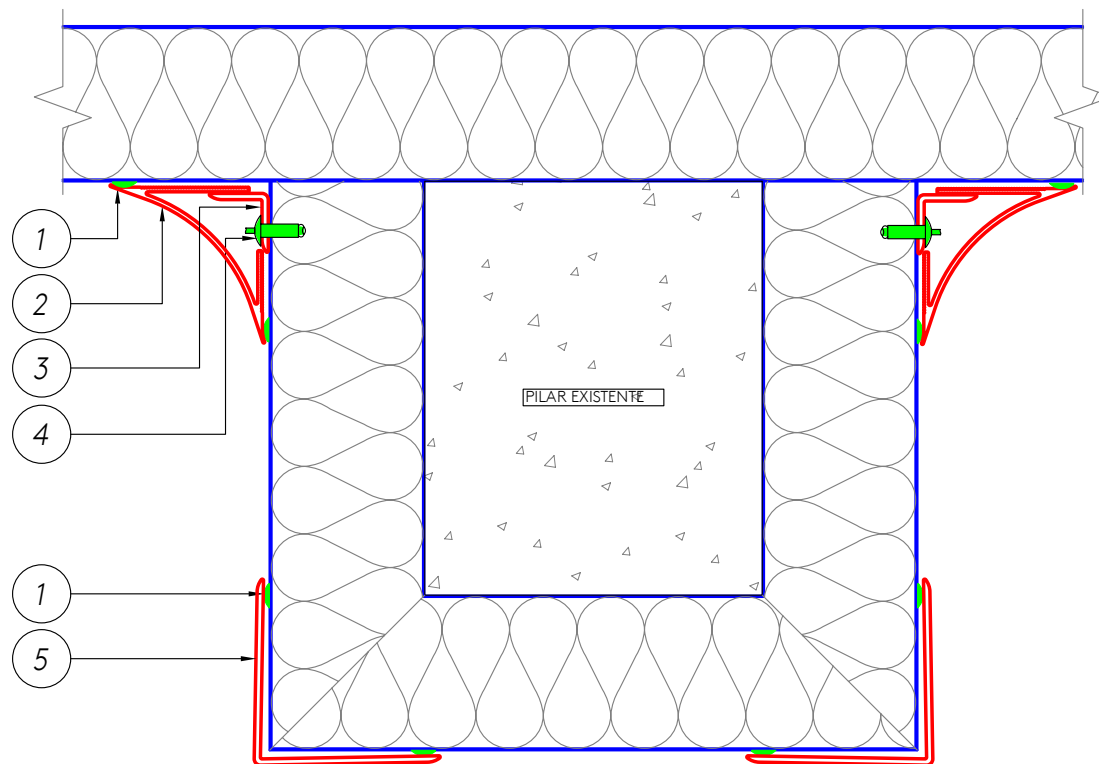
10	Chapa de fixação galvanizada 100 x 100 x 2 mm	2 pç/cj	143185
9	Haste roscada galvanizada 3/8" - com chapa fixadora para perfil T	1 pç/cj	143212
8	Cantoneira 30 x 30 mm chapa pré pintada - externa	1 pç = 3 m	144306
7	Perfil andorinha - chapa pré-pintada	1 pç = 3 m	142797
6	Rebite alumínio POP Branco 4,0x15 mm	cada 200 mm	141557
5	Arruela lisa galvanizada 3/8"	4 pç/cj	141314
4	Porca sextavada galvanizada 3/8"	3 pç/cj	141310
3	Perfil T alumínio 85 x 75 x 2 mm	1 pç = 6 m	142558
2	Parafuso sextavado galvanizado 3/8" x 3/4"	1 pç/cj	143326
1	Massa vedante com fungicida 350g	1 tubo = 10 m	141662
ITEM	DESCRIÇÃO	CONSUMO	CÓDIGO

Isolamento de pilar



ITEM	DESCRIÇÃO	CONSUMO	CÓDIGO
2	Cantoneira em alumínio 60 x 60 x 2 mm	1 pç = 6 m	141654
1	Massa vedante com fungicida 350g	1 tubo = 10 m	141662

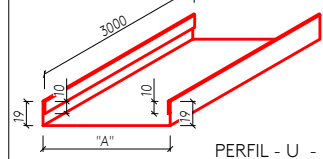
Isolamento de pilar



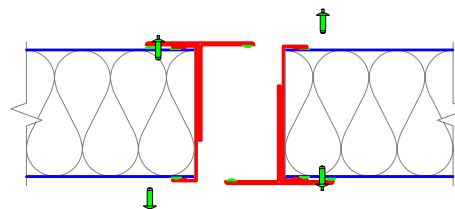
4	Rebite alumínio POP Branco 4,0x15 mm	cada 200 mm	141557
3	Cantoneira em alumínio 19 x 19 x 2 mm - 1 pç = 100 mm	1 pç por emenda	141669
2	Perfil alumínio cantoneira arredondada	1 pç = 6 m	141650
1	Massa vedante com fungicida 350g	1 tubo = 10 m	141662
ITEM	DESCRIÇÃO	CONSUMO	CÓDIGO

Porta técnica em perfil T de alumínio

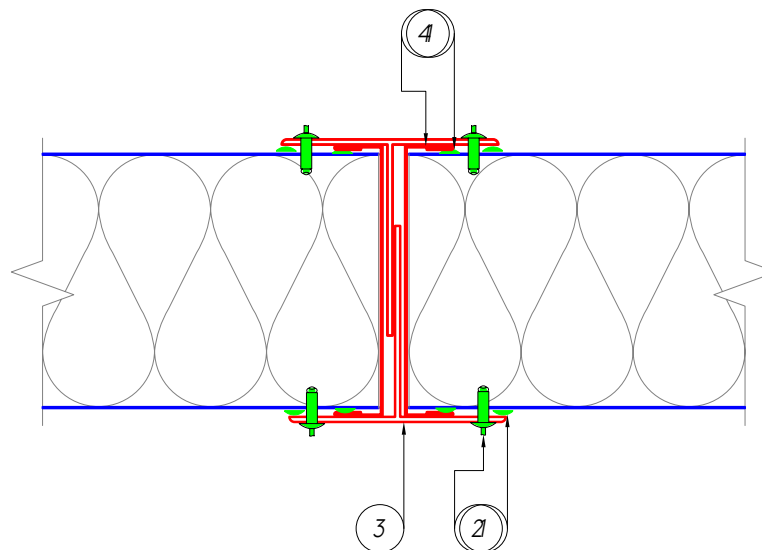
TABELA	50	50	141531
	70	70	141581
	100	100	141571
ESPESSURA	"A"		CÓDIGO



PAINEL 100 mm



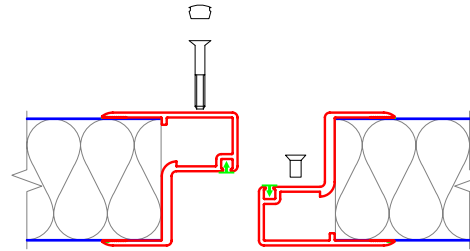
PRIMEIRA ETAPA



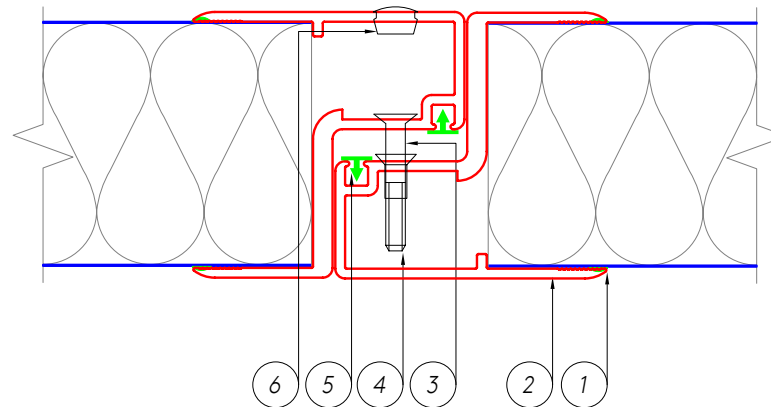
4	Perfil -U- 19x "A" x19 mm chapa pré pintada	1 pc = 3 m	tabela
3	Perfil T alumínio 85 x 75 x 2 mm	1 pc = 6 m	142558
2	Rebite alumínio POP Branco 4,0x15 mm	cada 200 mm	141557
1	Massa vedante 600 g	1 tubo = 37 m	141661
ITEM	DESCRIÇÃO	CONSUMO	CÓDIGO

Porta técnica em perfil caderinha

PAINEL 50 mm



PRIMEIRA ETAPA



6	Tampão plástico	cada 500mm	-
5	Borracha para vedação	cada 500mm	141672
4	Rebite roscado cabeça escareada M4x10mm	cada 500mm	-
3	Parafuso cabeça escareada fenda cruzada M4 x 25 mm - Inox -	cada 500mm	-
2	Perfil alumínio cadeirinha c/vedação	1 pç = 6 m	130063
1	Massa vedante 600 g	1 tubo = 37 m	141661
ITEM	DESCRIÇÃO	CONSUMO	CÓDIGO



A Kingspan Isoeste reserva-se o direito de alterar as especificações do produto sem aviso prévio. Produtos e espessuras mostradas neste documento não devem ser consideradas como disponíveis em estoque, para mais informações entre em contato com seu consultor ou Departamento de Atendimento ao consumidor. As informações, detalhes técnicos e instruções de fixação, entre outros, contidos neste material são fornecidos de boa fé e se aplicam aos usos descritos. As recomendações de uso devem ser verificadas quanto à adequação e conformidade com os requisitos reais, especificações e quaisquer leis e regulamentações. Para outras aplicações ou condições de uso, a Kingspan Isoeste oferece um Serviço de suporte técnico, cuja orientação deve ser solicitada para usos de produtos Kingspan Isoeste não especificamente descritos aqui. Imagens meramente ilustrativas.

Para garantir que você esteja visualizando as informações mais recentes e precisas do produto, faça a leitura do código QR diretamente ao lado.
© Kingspan and the Lion Device are Registered Trademarks of the Kingspan Group plc in the UK, Ireland and other countries. All rights reserved.

www.kingspanisoeste.com.br
Central de vendas: 0800 747 1122

Versão 09 - 14.11.23

