

Guias e Manuais

# Manual de Instalação Painel Lynear



Central de Vendas:

**0800 747 1122**

[benchmarkbr.com.br](http://benchmarkbr.com.br)

  
**BENCHMARK**  
By Kingspan



## Manual de Instalação - Paineis Lyneair

---

Recebimento e armazenamento	5
Instruções para montagem	9
Detalhes de montagem	11





Acesse o QR Code  
abaixo para mais  
informações sobre  
o **produto**.



---

# Recebimento e armazenamento

# Recomendações Gerais:

## Segurança:

Utilizar EPIs e EPCs necessários para cada tipo de serviço conforme normas técnicas em vigor.

## Precauções:

Alguns cuidados devem ser tomados no manuseio para que não ocorram marcas, riscos, arranhões torções ou amassados. Pois além de prejudicarem a questão visual podem comprometer a performance do produto.

## Cuidados de Uso:

### Descarga / Recebimento

Conferir a quantidade, os comprimentos e os tipos de acessórios recebidos. Também deve-se conferir se ocorreu algum dano durante o transporte. Os painéis podem ser descarregados através de empilhadeira (observar a distância entre os garfos), manipulador ou manualmente.

Nota: o operador dos equipamentos de descarga deve ser qualificado de acordo com a NR18.

Painéis muito longos podem necessitar de equipamentos de descarga tais como guindaste, além de um "balacim" para içar os fardos. Caso a Kingspan Isoeste não seja contratada para realizar o descarregamento, o cliente deve coordenar e executar este serviço.

Deve ser içada somente uma embalagem de cada vez utilizando-se duas cintas de carga presas ao tablado ou suporte de madeira, distanciando-se uma da outra até dar o ponto de equilíbrio. Deve-se assegurar que a área para descarga é nivelada e plana.

## Armazenagem

Os fardos de painéis devem ser apoiados sobre os calços de EPS que acompanham os produtos conforme mostra a Figura ao lado. Máximo de 02 fardos por pilha – separando-os com calço de EPS. Sempre armazenar os fardos de painel em local coberto, ou utilizando-se lona de proteção sobre eles.

**ERRADO**  
Ponto de apoio único

**CORRETO**  
Balancins com vários pontos de apoio

**ATENÇÃO**  
\*tablado de madeira ou metálico não acompanha o produto

**Para manuseio com guincho, as TELHAS ou PAINÉIS devem ser apoiados sobre um tablado de madeira ou metálico tomando-se o cuidado para a cinta do guincho não encostar na lateral do produto.**

**TELHAS**  
Altura Máxima 2m

**PAINÉIS**  
Altura Máxima 2m

NÚMERO MÁXIMO PARA EMPILHAMENTO DE TELHAS E PAINÉIS	
ESPESSURA (MM)	NÚMERO DE PEÇAS
20	30
30	28
50	20
70	18
100	8

Recomendação para armazenamento e manuseio após o recebimento dos produtos. O empilhamento automatizado desenvolvido em fábrica difere das orientações ao lado.

**A maneira correta de fazer o empilhamento dos produtos Kingspan Isoeste é colocando-se calços de EPS ou madeira sob os mesmos e amarrá-los. Colocar os calços com espaçamento máximo de 1 m entre eles.**

## Manuseio

O manuseio dos painéis deve ser realizado com a utilização de luvas de segurança anti-corte. No processo de carga e descarga do transporte, caso seja necessário caminhar sobre os fardos de painéis, os solados dos calçados devem estar isentos de detritos, pregos que possam a vir danificar o produto, ou pôr em risco o colaborador.

Para descarregar as peças de PAINÉIS com comprimento menor que 6m, utilizar 4 homens, e para painéis acima de 6m, utilizar de 6 a 8 homens.

Ao manusear os painéis numa pilha, nunca os arraste, pois pode haver elementos abrasivos como areia, limalhas, entre outros entre os painéis, danificando o seu revestimento. A remoção dos painéis deve ser feita virando-se suas extremidades, erguendo-os em seguida.

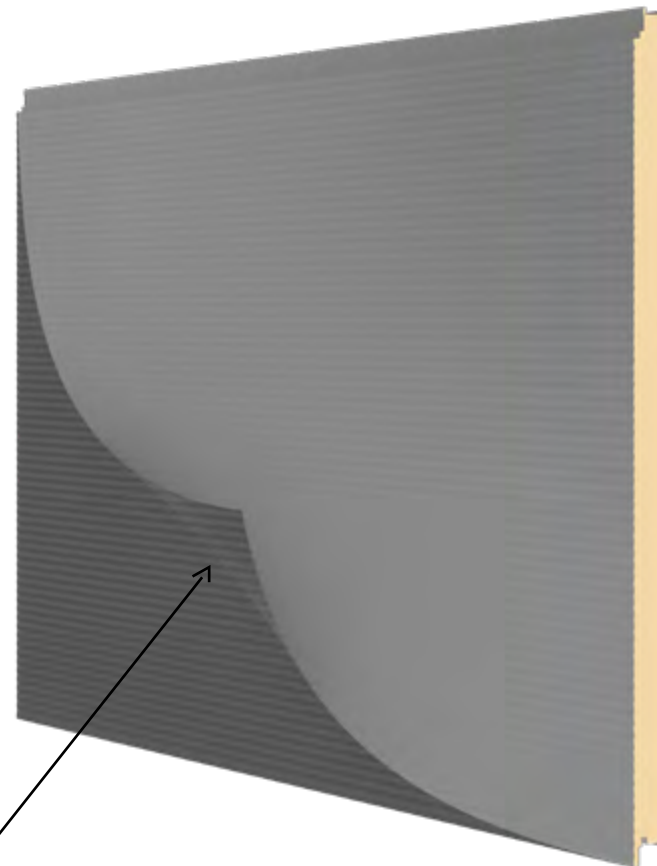
Os painéis podem ser cortados utilizando-se uma serra tipo "tico-tico" ou serra "sabre". O manuseio de painéis deve ser efetuado utilizando-se os EPI's adequados, conforme as diretrizes de ESH para projetos de engenharia.



## Remoção do Filme Protetivo

Em obras onde os produtos fornecidos pela Kingspan Isoeste possuam filme protetivo de embalagem aplicado, os seguintes cuidados devem ser tomados;

- Quando os produtos não forem instalados imediatamente após o recebimento, estes devem ser protegidos da incidência de sol e do calor logo após a sua descarga. E, nesses casos, dependendo do local de armazenamento e tempo de acondicionamento dos materiais, os fardos devem ser desfeitos e a película protetora removida de cada produto. Reembale cuidadosamente os produtos novamente, protegendo-os das intempéries. A não remoção do filme protetivo pode resultar em adesão excessiva do filme e quebra do plástico, tornando a remoção extremamente difícil quando a instalação for ocorrer. Além disso, removendo o filme sem seguir as instruções pode resultar no acúmulo de resíduos de adesivo e posterior adesão de sujeiras durante o uso da obra.
- É recomendável retirar a película protetora à medida que os painéis são instalados, no final de cada dia. Durante a montagem, soltar o filme ao longo dos dois encaixes para realizar a fixação da peça. Puxe em um ângulo de aproximadamente 45° para retirar completamente ao final do dia de montagem.
- Alguns cuidados devem ser tomados ao limpar os produtos, a quantidade de força e o tempo gasto na fricção da superfície podem resultar em um efeito de polimento na superfície do painel, ou a utilização de superfícies ásperas pode ocasionar o lixamento da camada de pintura, o que deve ser evitado.
- Caso a montagem não seja da Kingspan Isoeste, a empresa não é responsável por nenhuma dessas condições. A remoção do filme e a limpeza do painel são de responsabilidade do cliente/instalador.



Puxe o filme em um ângulo de aproximadamente 45° para retirar completamente.



---

# Instruções para montagem

# Dados para dimensionamento e montagem

FIXAÇÃO					
Espessura	Aplicação	Tipo de Parafuso	Especificação	Ponta	Código
50	Fixação intermediária	Cabeça Sextavada	PARAFUSO PB 12 1/4-14 x 2"	P3	141590
	Fixação passante	Cabeça Sextavada	PARAFUSO PB 12 1/4-14 x 3 1/4"	P4	141591
	Fixação suporte (painel horizontal)	Cabeça Sextavada	PARAFUSO PB 12 - 14 x 3/4"	P3	144079
70	Fixação intermediária	Cabeça Sextavada	PAR FIX PB 12.1/4" -14 X 3.1/4"	P3	141590
	Fixação passante	Cabeça Sextavada	PARAFUSO PB 12 1/4-14 x 4"	P4	142913
	Fixação suporte (painel horizontal)	Cabeça Sextavada	PARAFUSO PB 12 - 14 x 3/4"	P3	144079
100	Fixação intermediária	Cabeça Sextavada	PAR FIX PB 12.1/4" -14 X 5"	P4	140003
	Fixação passante	Cabeça Sextavada	PAR FIX PB 12.1/4" -14 X 5"	P4	140003
	Fixação suporte (painel horizontal)	Cabeça Sextavada	PARAFUSO PB 12 - 14 x 3/4"	P3	144079

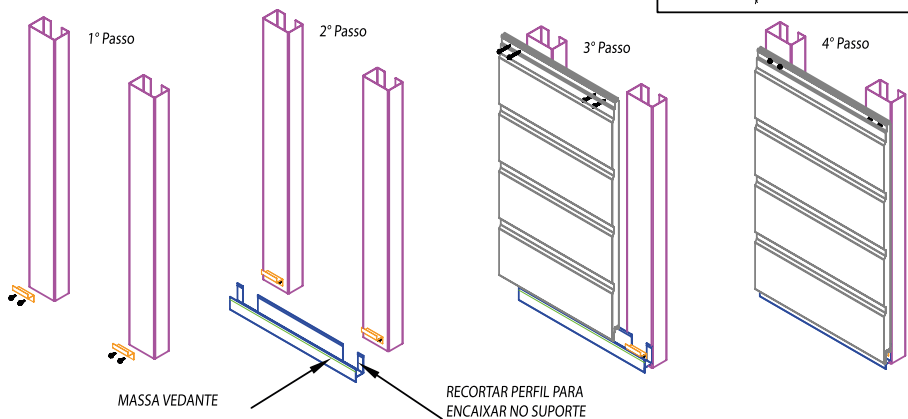
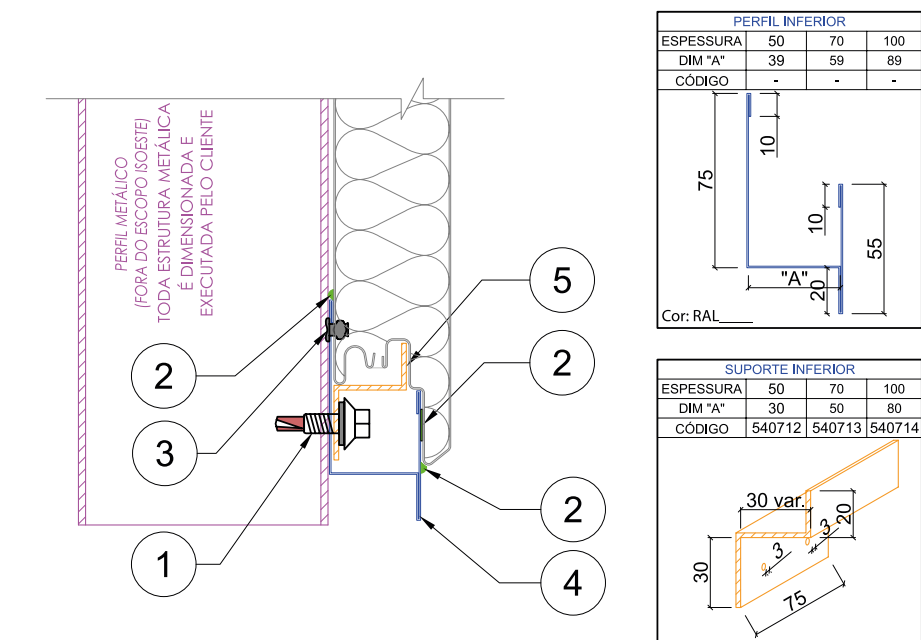
Fixação de Perfis			
Utilização	Tipo de fixador	Especificação	Código
Fixação de perfis em fachada	Rebite POP - RAL9003	4,0x15mm - RAL9003	130519
	Rebite Hermético		130520
	Rebite POP - Alumínio	3,2x10mm	140505
Fixação suporte inferior	Parafuso trax	PB 12-1/4-14x3/4" P3	144079

Atenção:  
Após a instalação dos painéis e telhas é necessário realizar a limpeza da superfície removendo limalhas, parafuso e sujeiras, decorrentes da instalação dos materiais.

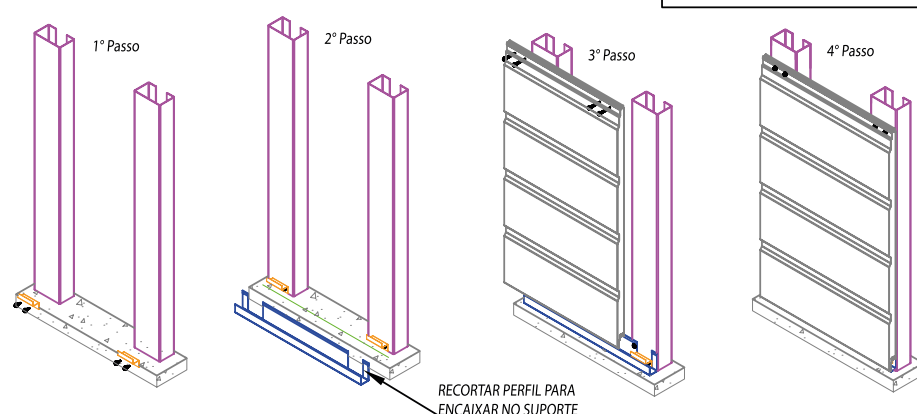
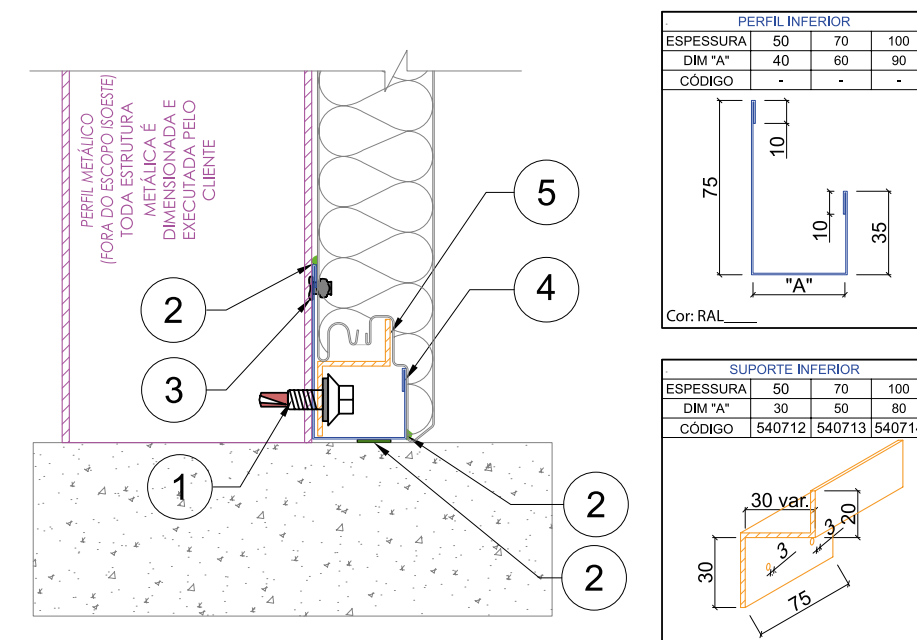
Nos casos em que forem necessários realizar recortes nos painéis e telhas recomenda-se a utilização de serra tipo "tico-tico" ou serra "sabre", não sendo recomendado o uso de lixadeira ou serras abrasivas.

---

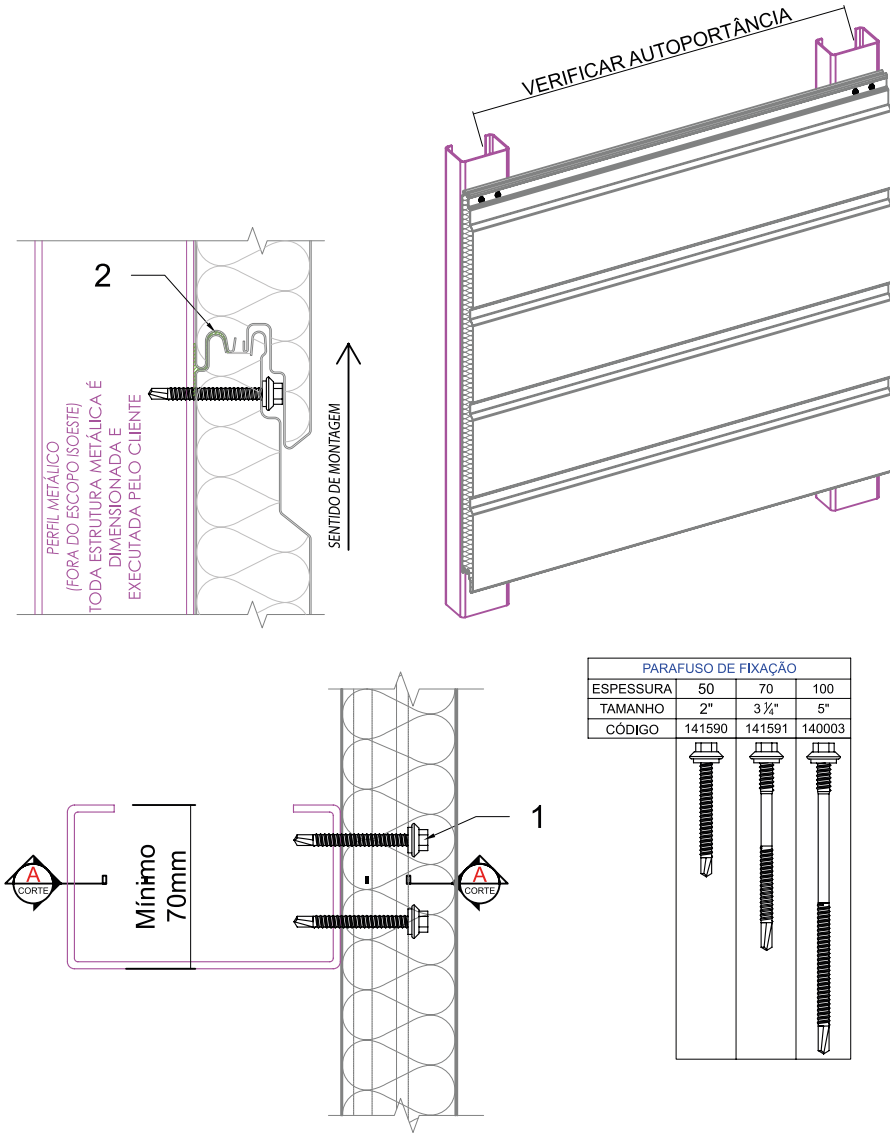
# Detalhes de montagem na horizontal



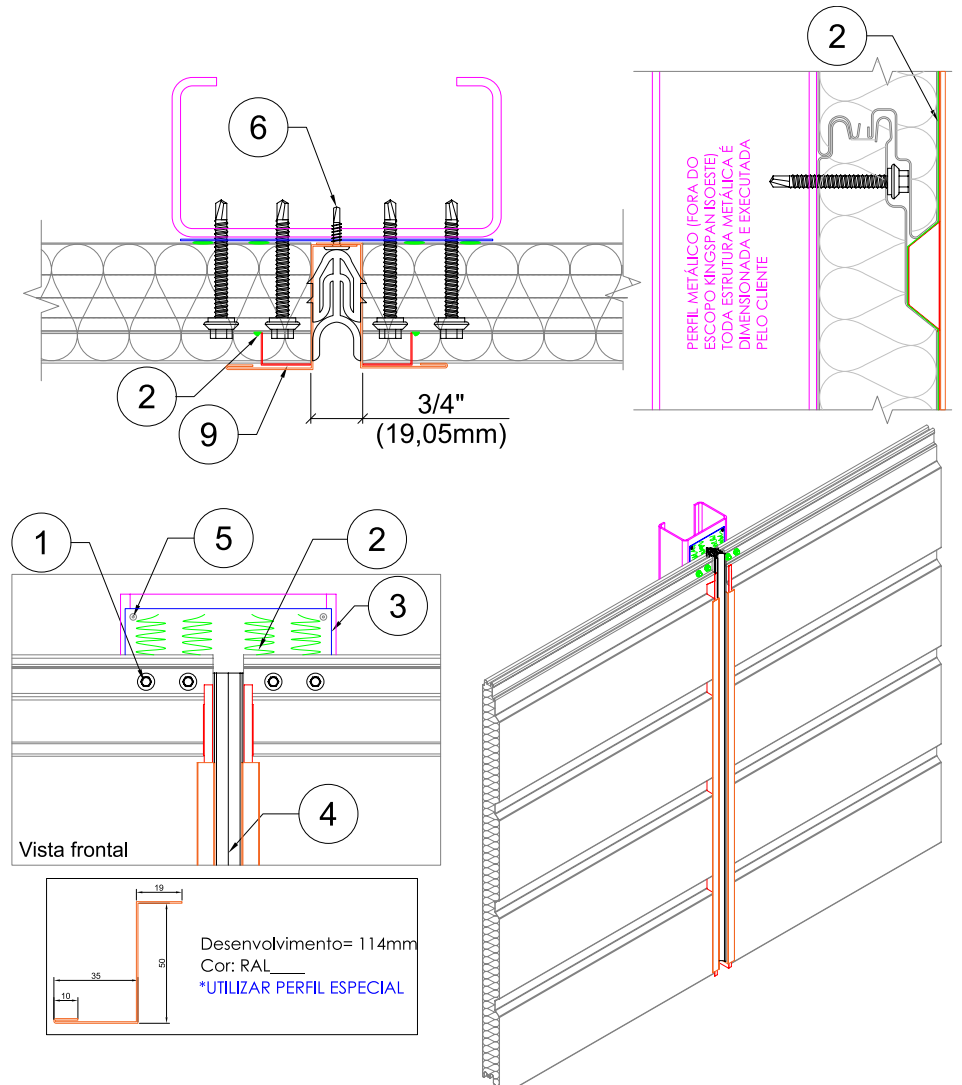
ITEM	CÓDIGO	DESCRIÇÃO	CONSUMO
1	144079	Parafuso PB 12 - 14 x 3/4" P3 - Cabeça sextavada	2 pç / suporte
2	TABELA	MASSA VEDANTE (BRANCO) OU MASSA VEDANTE (CINZA)	1TB=30M
3	TABELA	REBITE ALUMÍNIO POP BRANCO 4,0X15 MM OU REBITE ALUMINIO 3,2 X 10MM	CADA 200MM
4	Perfil especial	PERFIL INICIO DE MONTAGEM SUSPENSO - EVO	1 pç = 3 m
5	Perfil especial	SUPORTE PAINEL EVOLUTION #2mm GALVAN.	1 pç/ terça



ITEM	CÓDIGO	DESCRIÇÃO	CONSUMO
1	144079	Parafuso PB 12 - 14 x 3/4" P3 - Cabeça sextavada	2 pç / suporte
2	TABELA	MASSA VEDANTE (BRANCO) OU MASSA VEDANTE (CINZA)	1TB=30M
3	TABELA	REBITE ALUMÍNIO POP BRANCO 4,0X15 MM OU REBITE ALUMINIO 3,2 X 10MM	CADA 200MM
4	PERFIL ESPECIAL	PERFIL INICIO DE MONTAGEM PISO - EVO	1 pç = 3 m
5	PERFIL ESPECIAL	SUPORTE PAINEL EVOLUTION #2mm GALVAN.	1 pç/ terça

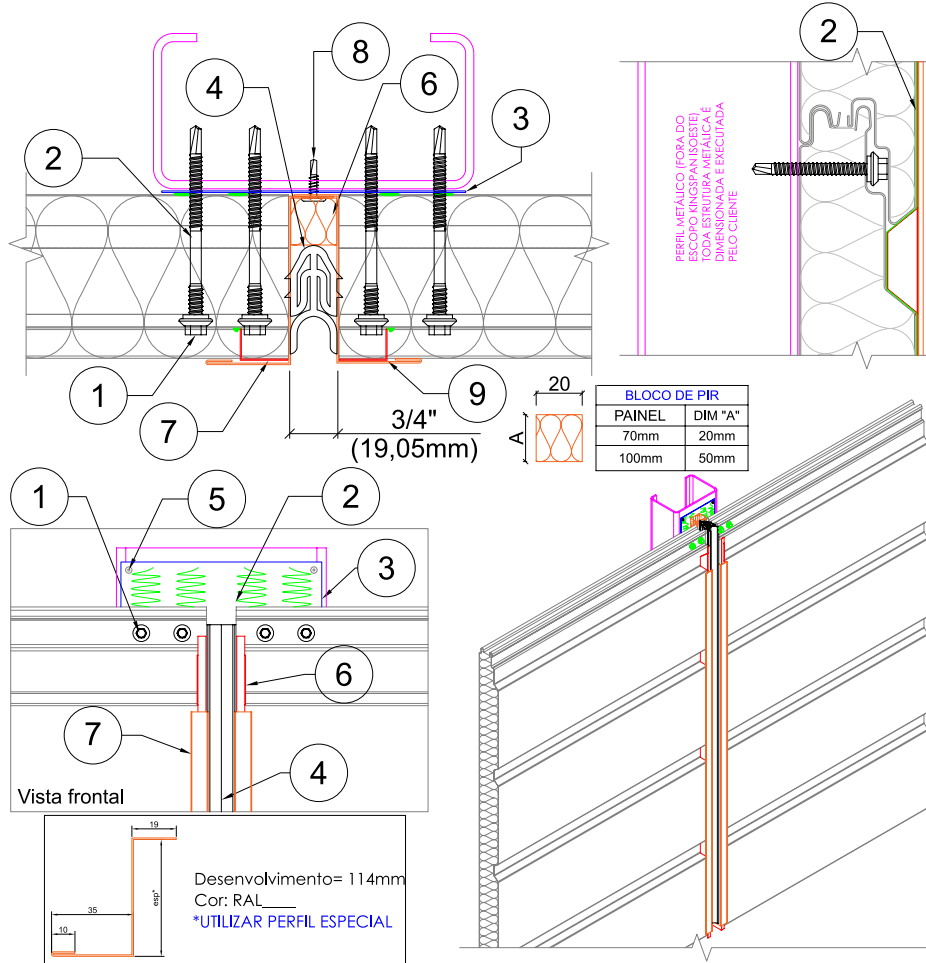


ITEM	CÓDIGO	DESCRIÇÃO	CONSUMO
1	141590	PARAFUSO PB 12 1/4-14 x 2" TCP3	2PÇ/PAINEL/TERÇA
1	141591	PARAFUSO PB 12 1/4-14 x 3 1/4" P4	2PÇ/PAINEL/TERÇA
1	140003	PARAFUSO PB 12 1/4-14 x 5" P4	2PÇ/PAINEL/TERÇA
2	TABELA	MASSA VEDANTE (BRANCO) OU MASSA VEDANTE (CINZA)	1TB=30M

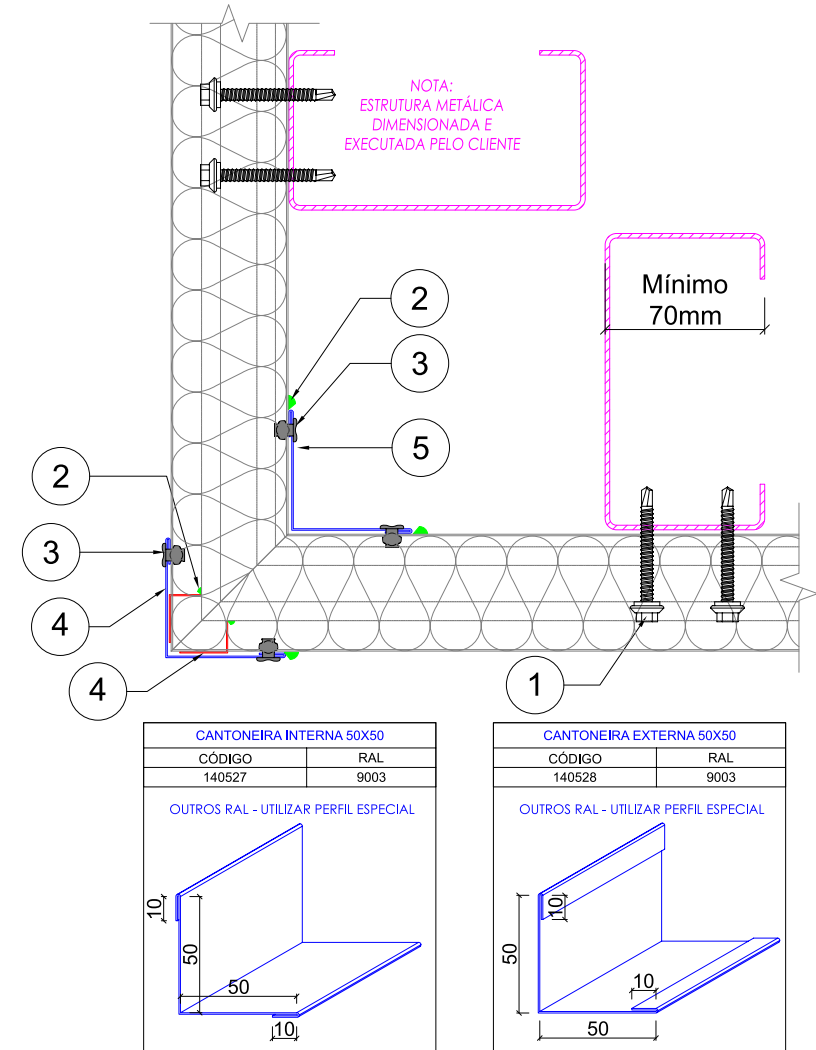


ITEM	CÓDIGO	DESCRIÇÃO	CONSUMO
1	141590	PARAFUSO PB 12 1/4-14 x 2" TCP3	2PÇ/PAINEL/TERÇA
2	TABELA	MASSA VEDANTE (BRANCO) OU MASSA VEDANTE (CINZA)	1TB=30M
3	145490	CHAPA LISA 120X3000mm	1PÇ=3000mm
4	140360	GAXETA VEDAÇÃO 3/4 EVOLUTION	1PÇ=6000mm
5	TABELA	REBITE ALUMÍNIO POP BRANCO 4,0X15 MM OU REBITE ALUMINIO 3,2 X 10MM	CADA 200MM
6	540711	PAR ME FIX PB 10 16x5/8" PANCAKE PHS2 TCP3 XIN BRA 5	a cada 200mm
7	perf. esp.	PERFIL Z PARA ACABAMENTO	1 PÇ=3000mm
8	perf. esp.	TAMPA VEDAÇÃO PAINEL LYNEAR	1UN./PAINEL

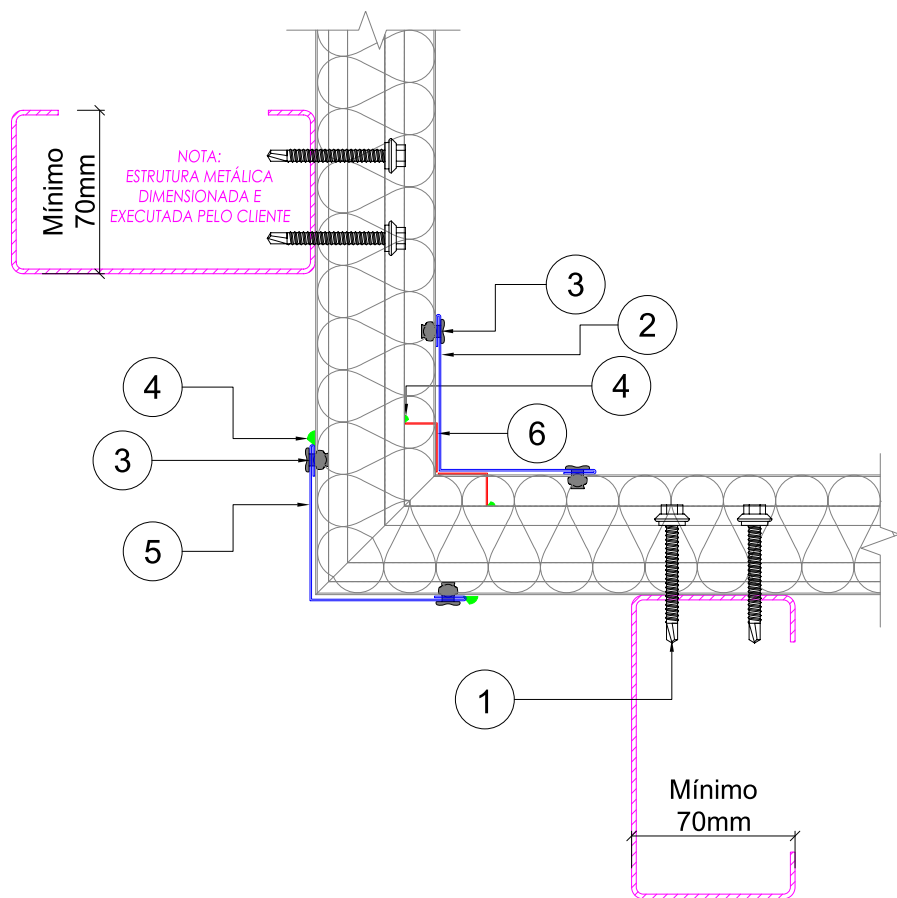




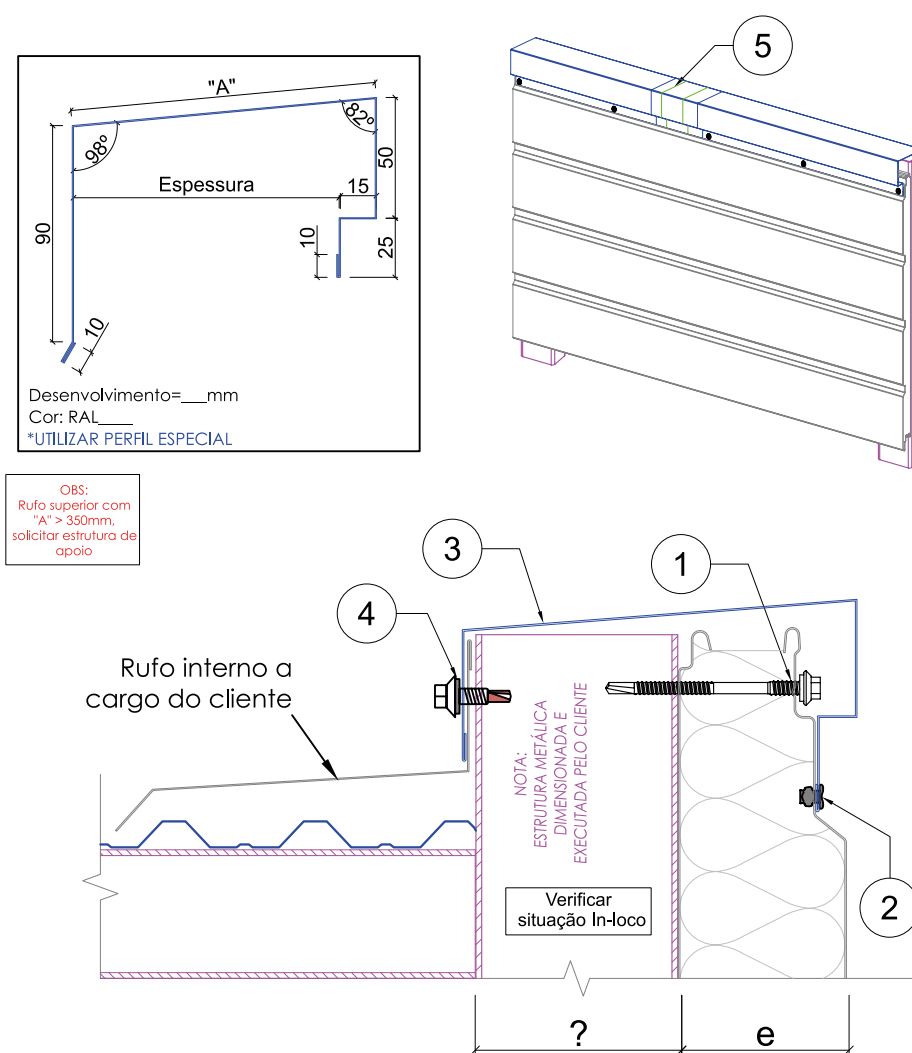
ITEM	CÓDIGO	DESCRIÇÃO	CONSUMO
1	141591	PARAFUSO PB 12 1/4-14 x 3 3/8" P4	2PÇ/PAINEL/TERÇA
1	140003	PARAFUSO PB 12 1/4-14 x 5" P4	2PÇ/PAINEL/TERÇA
2	TABELA	MASSA VEDANTE (BRANCO) OU MASSA VEDANTE (CINZA)	1TB=30M
3	145490	CHAPA LISA 120X3000mm	1PÇ=3000mm
4	140360	GAXETA VEDAÇÃO 3/4 EVOLUTION	1PÇ=6000mm
5	TABELA	REBITE ALUMÍNIO POP BRANCO 4,0X15 MM OU REBITE ALUMINIO 3,2 X 10MM	CADA 200MM
6	--	BLOCO PIR "A" X 20mm	1PÇ=1200mm
7	perf. esp.	PERFIL Z PARA ACABAMENTO	1 PÇ=3000mm
8	540711	PAR ME FIX PB 10 16x5/8" PANCAKE PHS2 TCP3 XIN BRA 5	a cada 200mm
9	perf. esp.	TAMPA VEDAÇÃO PAINEL LYNEAR	1UN./PAINEL



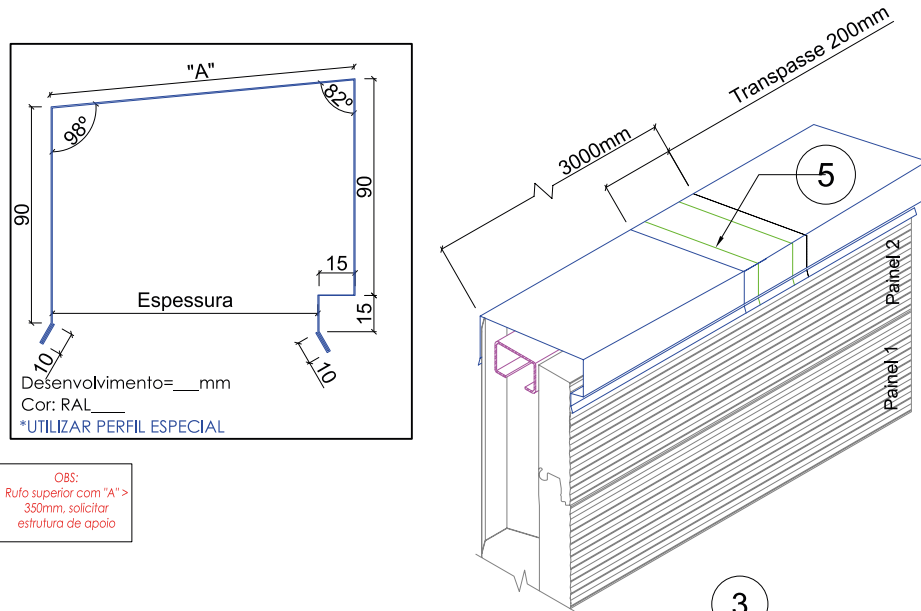
ITEM	CÓDIGO	DESCRIÇÃO	CONSUMO
1	141590	PARAFUSO PB 12 1/4-14 x 2" TCP3	2PÇ/PAINEL/TERÇA
1	141591	PARAFUSO PB 12 1/4-14 x 3 3/8" P4	2PÇ/PAINEL/TERÇA
1	140003	PARAFUSO PB 12 1/4-14 x 5" P4	2PÇ/PAINEL/TERÇA
2	TABELA	MASSA VEDANTE (BRANCO) OU MASSA VEDANTE (CINZA)	1TB=30M
3	TABELA	REBITE ALUMÍNIO POP BRANCO 4,0X15 MM OU REBITE ALUMINIO 3,2 X 10MM	CADA 200MM
4	140528	Cantoneira 50 x 50 mm chapa pré pintada - externa (RAL 9003)	1PÇ=3000mm
5	140527	Cantoneira 50 x 50 mm chapa pré pintada - interna (RAL 9003)	1PÇ=3000mm
6	perf. esp.	TAMPA VEDAÇÃO PAINEL LYNEAR	1UN./PAINEL



ITEM	CÓDIGO	DESCRIÇÃO	CONSUMO
1	141590	PARAFUSO PB 12 1/4-14 x 2" TCP3	2PÇ/PAINEL/TERÇA
1	141591	PARAFUSO PB 12 1/4-14 x 3 1/2" P4	2PÇ/PAINEL/TERÇA
1	140003	PARAFUSO PB 12 1/4-14 x 5" P4	2PÇ/PAINEL/TERÇA
2	140527	Cantoneira 50 x 50 mm chapa pré pintada - interna (RAL 9003)	1PÇ=3000mm
3	TABELA	REBITE ALUMÍNIO POP BRANCO 4,0X15 MM OU REBITE ALUMINIO 3,2 X 10MM	CADA 200MM
4	TABELA	MASSA VEDANTE (BRANCO) OU MASSA VEDANTE (CINZA)	1TB=30M
5	140528	Cantoneira 50 x 50 mm chapa pré pintada - externa (RAL 9003)	1PÇ=3000mm
6	perf. esp.	TAMPA VEDAÇÃO PAINEL LYNEAR	1UN./PAINEL

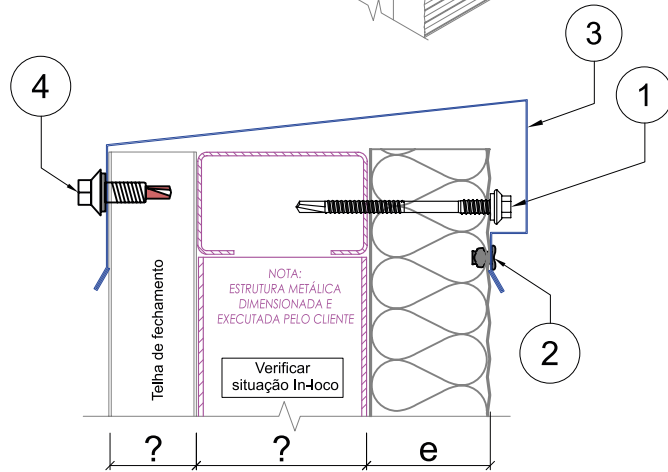


ITEM	CÓDIGO	DESCRIÇÃO	CONSUMO
1	141590	PARAFUSO PB 12 1/4-14 x 2" TCP3	2PÇ/PAINEL/TERÇA
1	141591	PARAFUSO PB 12 1/4-14 x 3 1/2" P4	2PÇ/PAINEL/TERÇA
1	140003	PARAFUSO PB 12 1/4-14 x 5" P4	2PÇ/PAINEL/TERÇA
2	TABELA	REBITE ALUMÍNIO POP BRANCO 4,0X15 MM OU REBITE ALUMINIO 3,2 X 10MM	CADA 200MM
3	Perfil Especial	PERFIL DE ACABAMENTO SUPERIOR - RAL ___	1PÇ=3M
4	144079	Parafuso PB 12 - 14 x 3/4" P3 - Cabeça sextavada	A CADA 200mm
5	TABELA	MASSA VEDANTE (BRANCO) OU MASSA VEDANTE (CINZA)	1TB=30M

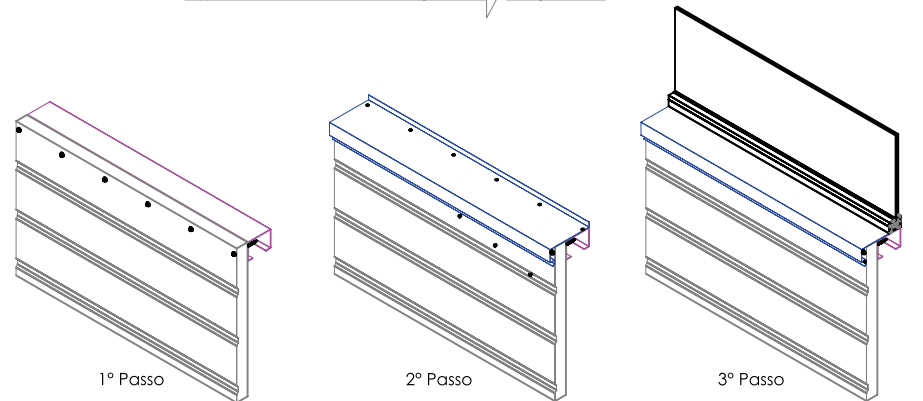
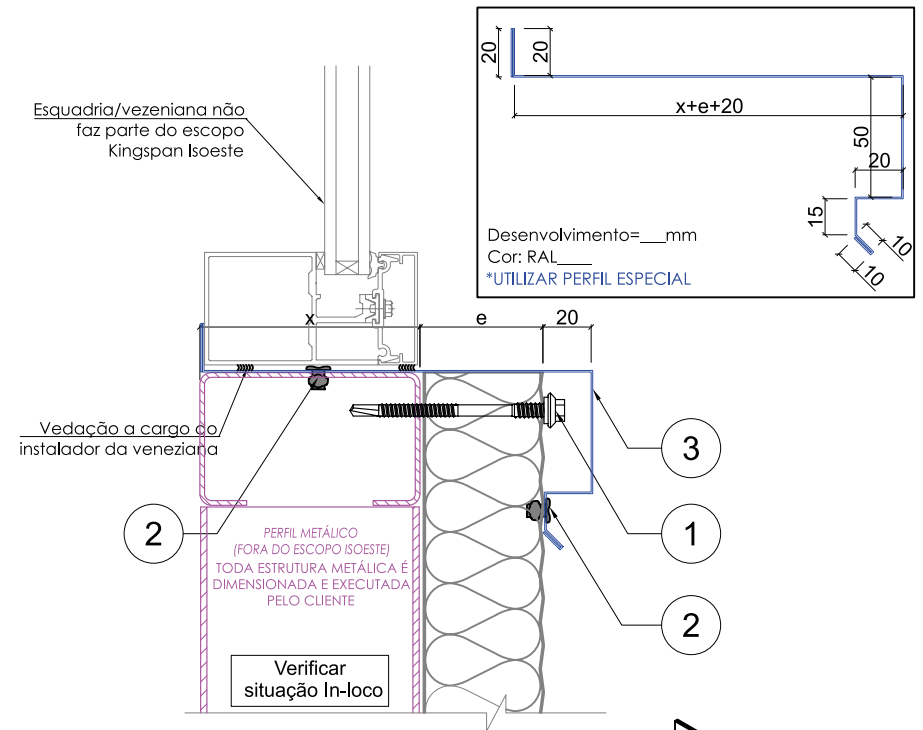


Desenvolvimento= \_\_mm  
Cor: RAL \_\_\_\_  
\*UTILIZAR PERFIL ESPECIAL

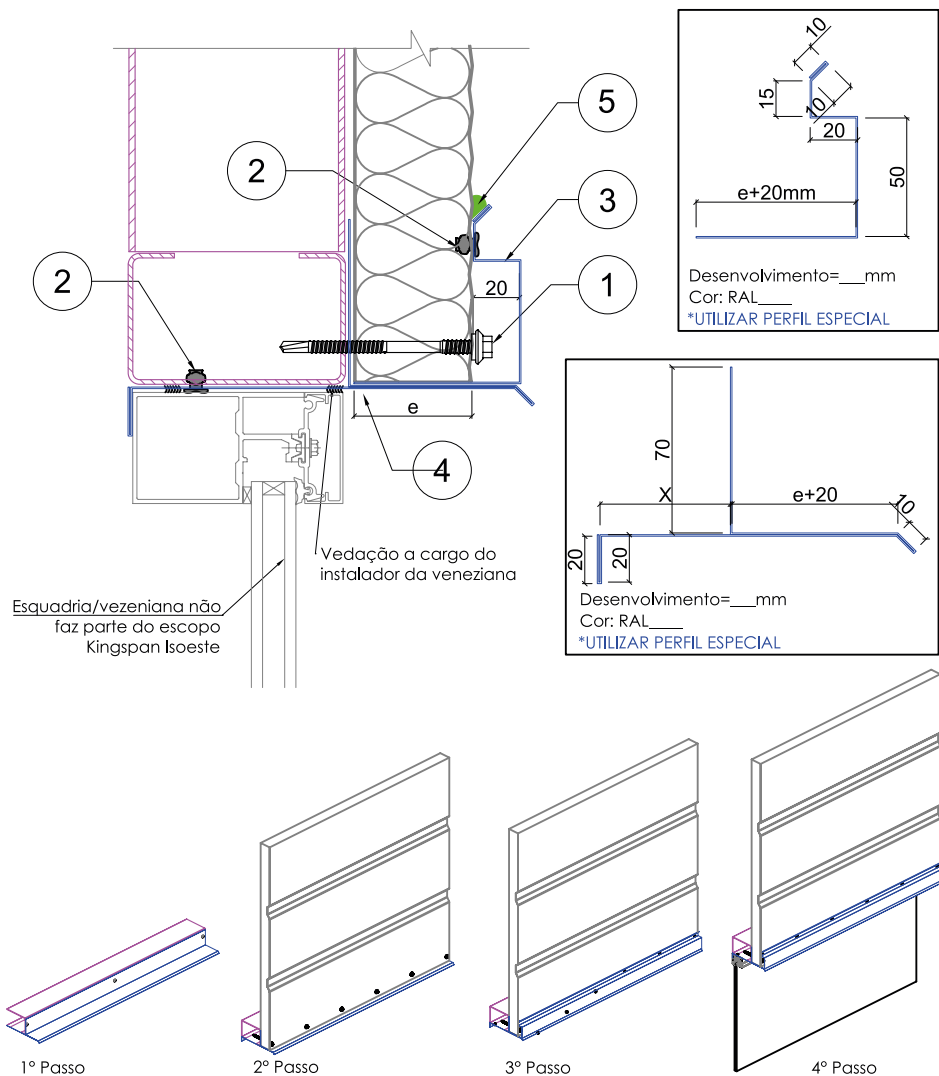
OBS:  
Rufo superior com "A" > 350mm, solicitar estrutura de apoio



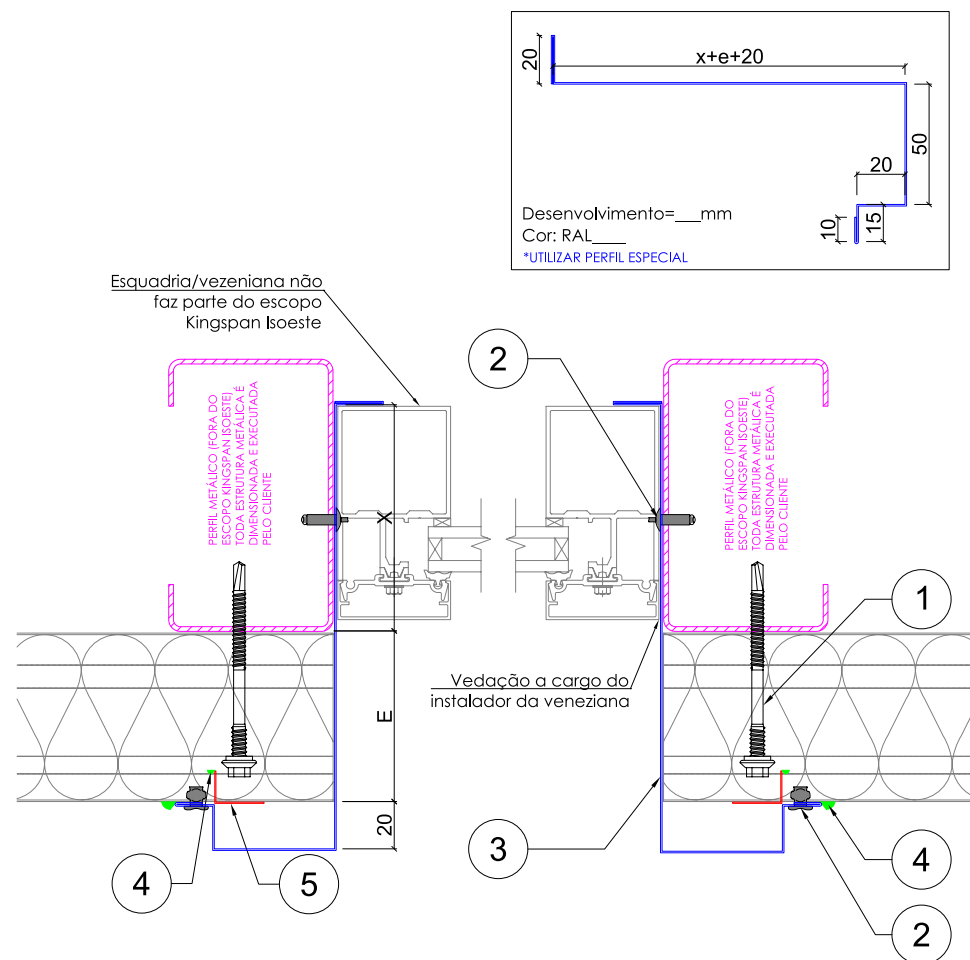
ITEM	CÓDIGO	DESCRIÇÃO	CONSUMO
1	141591	PARAFUSO PB 12 1/4-14 x 3 3/4" P4	2PÇ/PAINEL/TERÇA
1	142913	PARAFUSO PB 12 1/4-14 x 4" P4	2PÇ/PAINEL/TERÇA
1	140003	PARAFUSO PB 12 1/4-14 x 5" P4	2PÇ/PAINEL/TERÇA
2	TABELA	REBITE ALUMÍNIO POP BRANCO 4,0X15 MM OU REBITE ALUMÍNIO 3,2 X 10MM	CADA 200MM
3	Perfil Especial	PERFIL DE ACABAMENTO SUPERIOR - RAL ____	1PÇ=3M
4	144079	Parafuso PB 12 - 14 x 3/4" P3 - Cabeça sextavada	A CADA 200mm
5	TABELA	MASSA VEDANTE (BRANCO) OU MASSA VEDANTE (CINZA)	1TB=30M



ITEM	CÓDIGO	DESCRIÇÃO	CONSUMO
1	141591	PARAFUSO PB 12 1/4-14 x 3 3/4" P4	2PÇ/PAINEL/TERÇA
1	142913	PARAFUSO PB 12 1/4-14 x 4" P4	2PÇ/PAINEL/TERÇA
1	140003	PARAFUSO PB 12 1/4-14 x 5" P4	2PÇ/PAINEL/TERÇA
2	TABELA	REBITE ALUMÍNIO POP BRANCO 4,0X15 MM OU REBITE ALUMÍNIO 3,2 X 10MM	CADA 200MM
3	Perfil Especial	PERFIL DE ACABAMENTO JANELA SUPERIOR - RAL ____	1PÇ=3M



ITEM	CÓDIGO	DESCRIÇÃO	CONSUMO
1	141591	PARAFUSO PB 12 1/4-14 x 3 1/2" P4	2PÇ/PAINEL/TERÇA
1	142913	PARAFUSO PB 12 1/4-14 x 4" P4	2PÇ/PAINEL/TERÇA
1	140003	PARAFUSO PB 12 1/4-14 x 5" P4	2PÇ/PAINEL/TERÇA
2	TABELA	REBITE ALUMÍNIO POP BRANCO 4,0X15 MM OU REBITE ALUMINIO 3,2 X 10MM	CADA 200MM
3	Perfil Especial	PERFIL DE ACABAMENTO JANELA INFERIOR - RAL___	1PÇ=3M
4	Perfil Especial	PERFIL PINGADEIRA - RAL___	1PÇ=3M
5	TABELA	MASSA VEDANTE (BRANCO) OU MASSA VEDANTE (CINZA)	1TB=30M



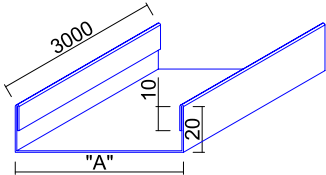
ITEM	CÓDIGO	DESCRIÇÃO	CONSUMO
1	141591	PARAFUSO PB 12 1/4-14 x 3 1/2" P4	2PÇ/PAINEL/TERÇA
1	142913	PARAFUSO PB 12 1/4-14 x 4" P4	2PÇ/PAINEL/TERÇA
1	140003	PARAFUSO PB 12 1/4-14 x 5" P4	2PÇ/PAINEL/TERÇA
2	TABELA	REBITE ALUMÍNIO POP BRANCO 4,0X15 MM OU REBITE ALUMINIO 3,2 X 10MM	CADA 200MM
3	Perfil Especial	PERFIL DE ACABAMENTO JANELA LATERAL - RAL___	1PÇ=3M
4	TABELA	MASSA VEDANTE (BRANCO) OU MASSA VEDANTE (CINZA)	1TB=30M
5	perf. esp.	TAMPA VEDAÇÃO PAINEL LYNEAR	1UN./PAINEL

---

# Detalhes de montagem na vertical



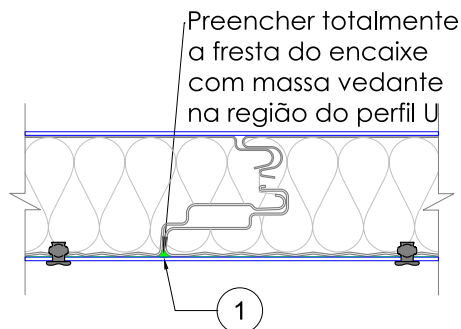
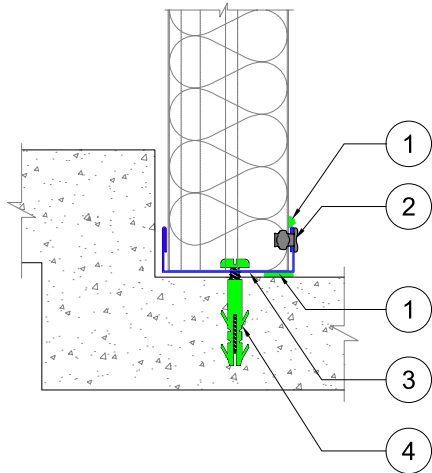
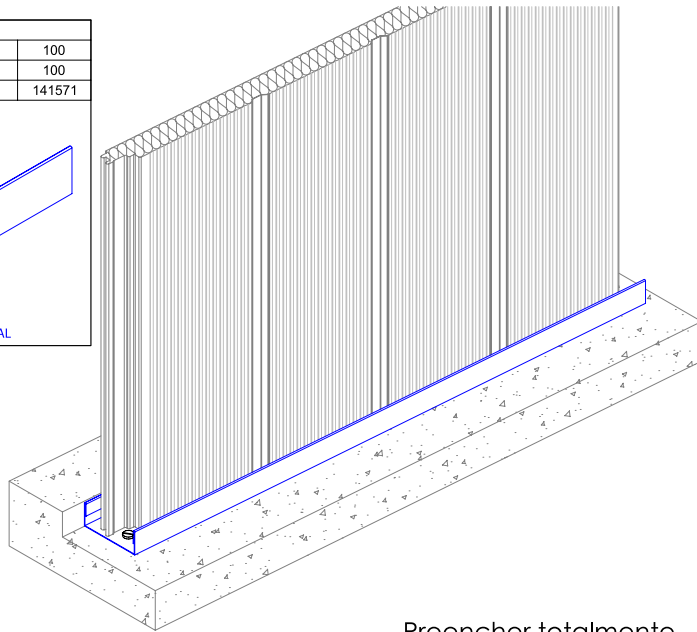
PERFIL INFERIOR			
ESPESSURA	50	70	100
DIM "A"	50	70	100
CÓDIGO	140531	141581	141571



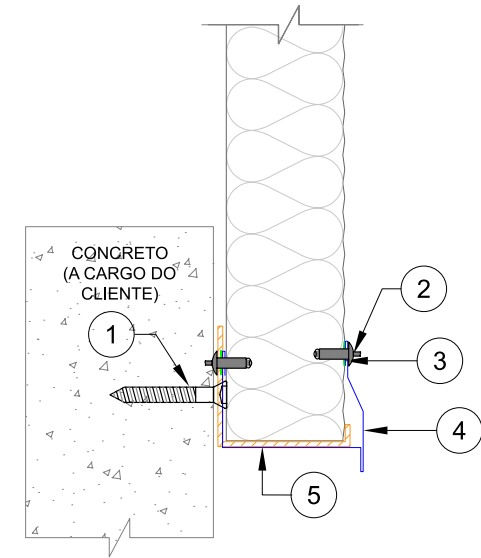
\*UTILIZAR PERFIL ESPECIAL PARA OUTROS RAL

REBITE		
PAINEL	REBITE	CÓDIGO
RAL9003	BRANCO	141557
OUTROS RAL	ALUMÍNIO	140505

MASSA VEDANTE		
PAINEL	MASSA	CÓDIGO
RAL9003	BRANCO	144059
OUTROS RAL	CINZA	144060

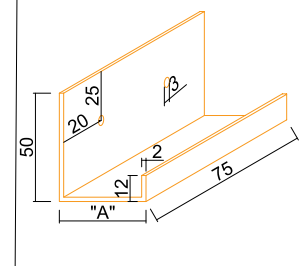


ITEM	DESCRIÇÃO	CONSUMO	CÓDIGO
1	MASSA VEDANTE (BRANCO) OU MASSA VEDANTE (CINZA)	1 tubo = 30 m	VER TABELA
2	Rebite alumínio branco 4,0X15mm ou Rebite alumínio 3,2X10mm	a cada 200 mm	VER TABELA
3	PERFIL "U" 19x"A"X19mm RAL9003	1 pç = 3 m	ver tabela
4	PARAFUSO FENDA C/PA 4,8x38mm / BUCHA PLÁSTICA S-8	1 pç = 3 m	140501/140497



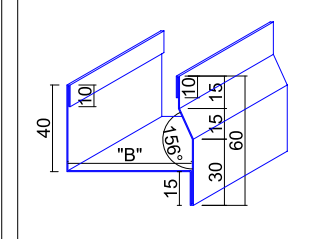
SUPORTE INFERIOR		
ESPESSURA	"A"	CÓDIGO
50	50	-
70	70	-
100	100	-

UTILIZAR PERFIL ESPECIAL



ACABAMENTO INF. COM PINGADEIRA			
ESPESSURA	"B"	DESENV.	TODOS RAL
50	55	180	
70	75	200	
100	105	230	

UTILIZAR PERFIL ESPECIAL

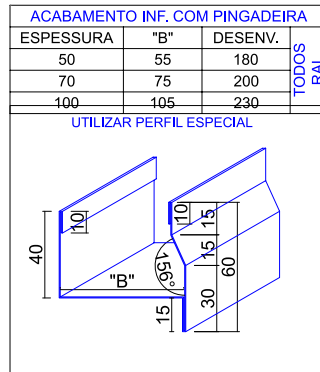
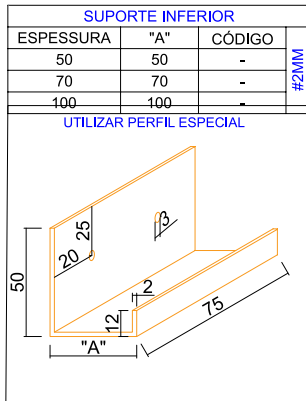
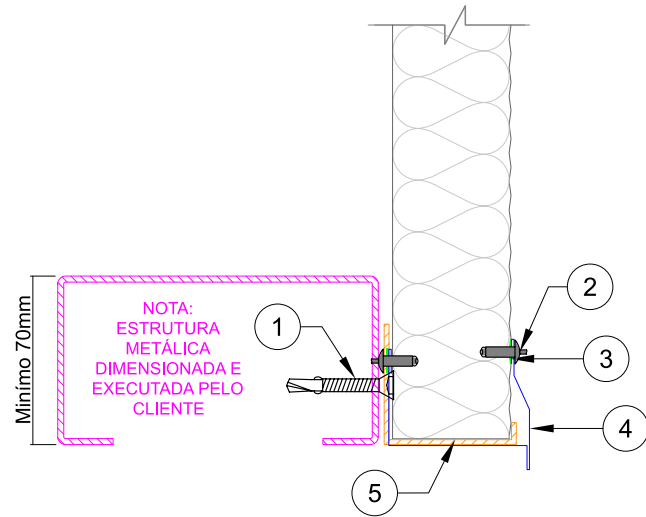


REBITE		
PAINEL	REBITE	CÓDIGO
RAL9003	BRANCO	141557
OUTROS RAL	ALUMÍNIO	140505

MASSA VEDANTE		
PAINEL	MASSA	CÓDIGO
RAL9003	BRANCO	144059
OUTROS RAL	CINZA	144060

ITEM	DESCRIÇÃO	CONSUMO	CÓDIGO
1	PAR. FIX. TITECON M5 X 45MM - CHT PHS2	2 pç / suporte	144284
2	Rebite alumínio branco 4,0X15mm ou Rebite alumínio 3,2X10mm	a cada 200 mm	VER TABELA
3	MASSA VEDANTE (BRANCO) OU MASSA VEDANTE (CINZA)	1 tubo = 30 m	VER TABELA
4	PERFIL ACABAMENTO INF. COM PINGADEIRA "B"MM	1 pç = 3 m	perf. especial
5	SUPORTE INFERIOR ISOFACHADA "A"MM #2MM	1 pç = 3 m	ver tabela



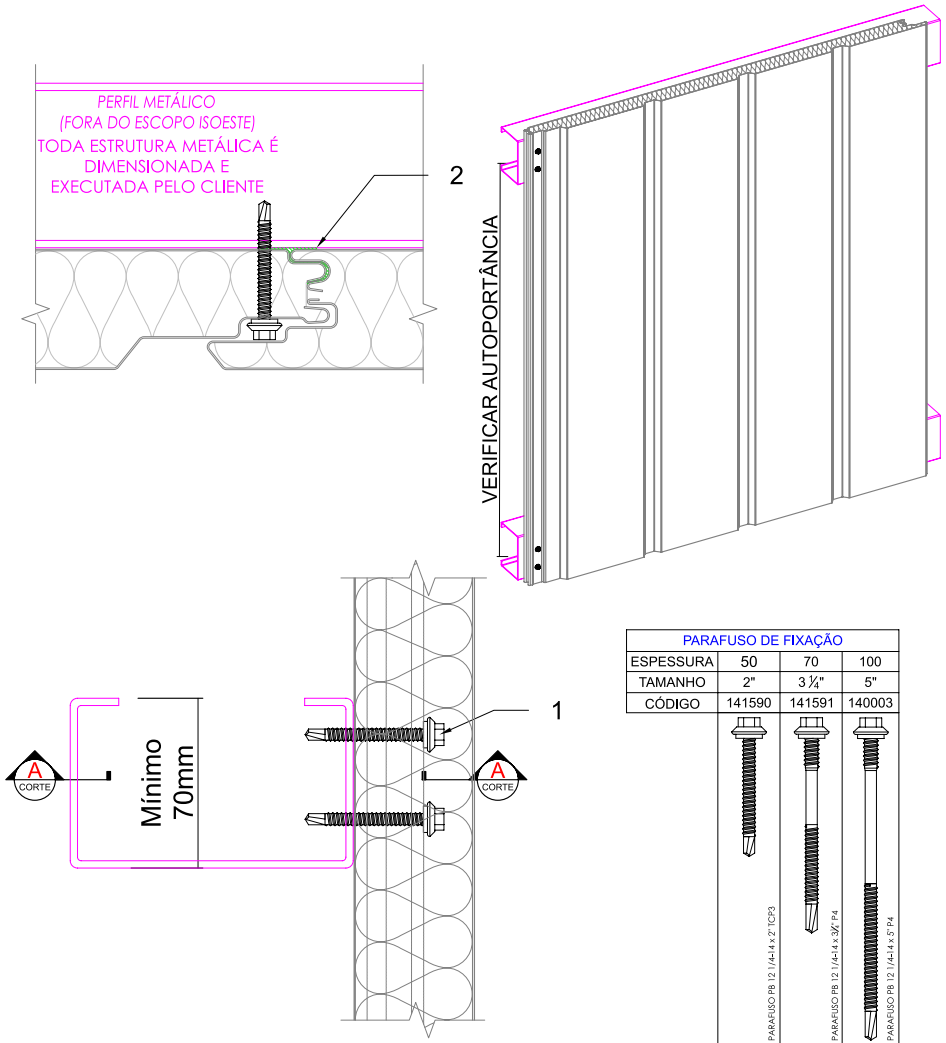
**REBITE**

PAINEL	REBITE	CÓDIGO
RAL9003	BRANCO	141557
OUTROS RAL	ALUMÍNIO	140505

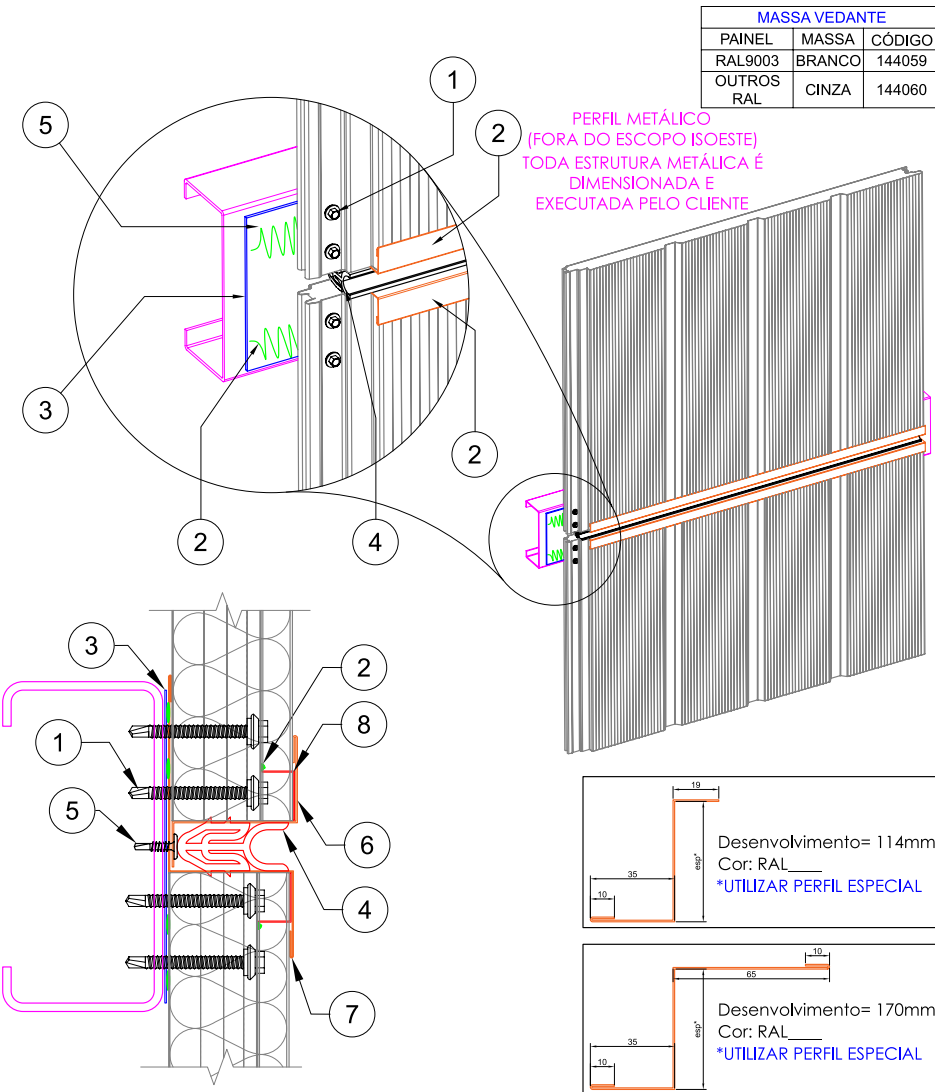
**MASSA VEDANTE**

PAINEL	MASSA	CÓDIGO
RAL9003	BRANCO	144059
OUTROS RAL	CINZA	144060

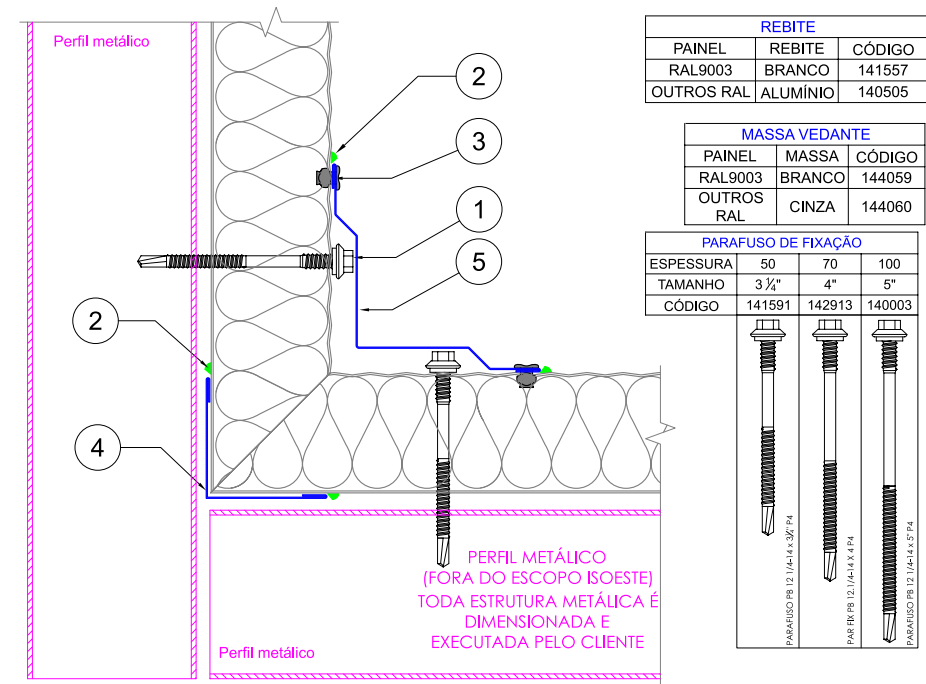
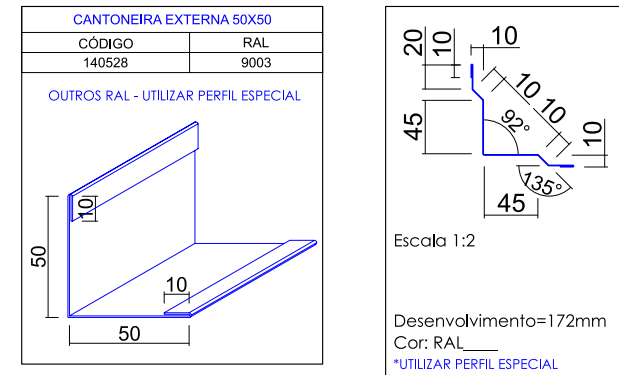
ITEM	DESCRIÇÃO	CONSUMO	CÓDIGO
1	PAR FIX PB 12-14 X 1.3/4 CABEÇA CHATA C/ ASA P3	2PÇ/SUPOORTE	142915
2	Rebite alumínio branco 4,0X15mm ou Rebite alumínio 3,2X10mm	a cada 200 mm	VER TABELA
3	MASSA VEDANTE (BRANCO) OU MASSA VEDANTE (CINZA)	1 tubo = 30 m	VER TABELA
4	PERFIL ACABAMENTO INF. COM PINGADEIRA "B"MM	1 tubo = 30 m	VER TABELA
5	SUPOORTE INFERIOR ISOFACHADA (PERF. ESPECIAL)	2 pç/painel/terça	ver tabela



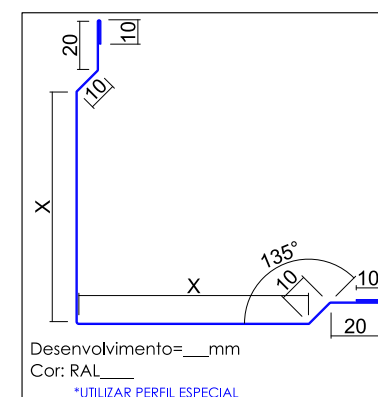
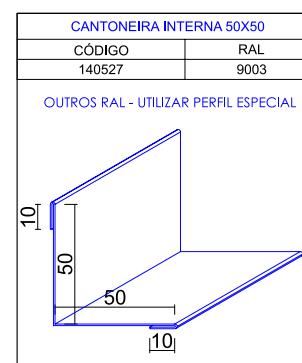
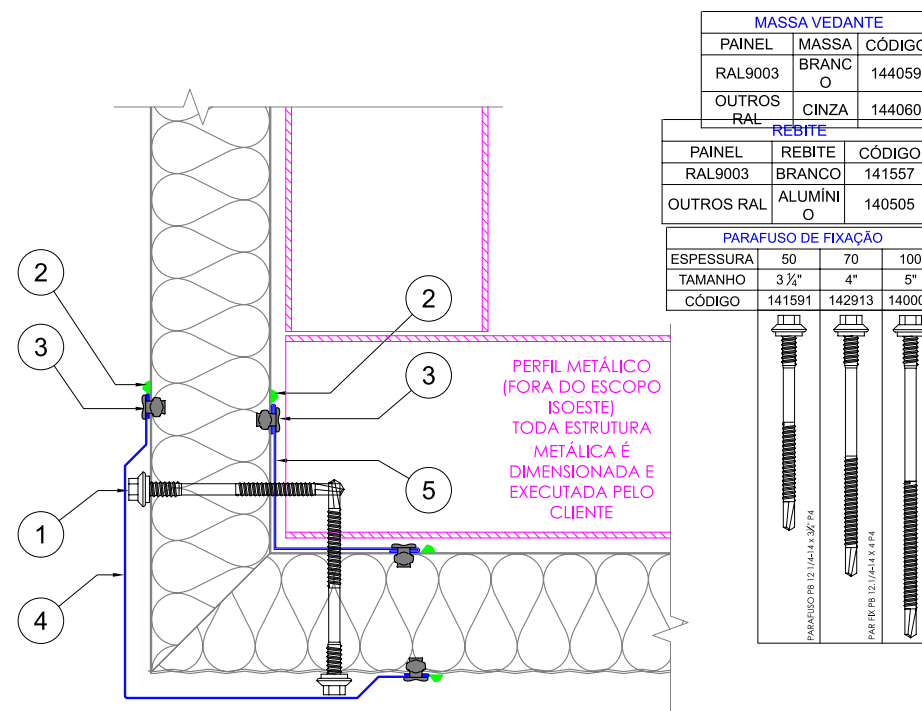
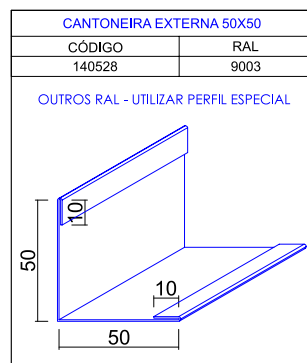
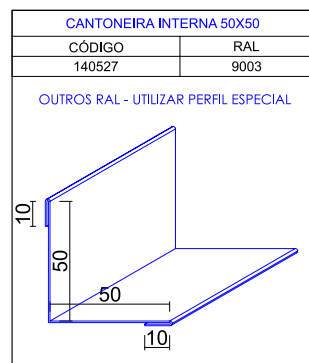
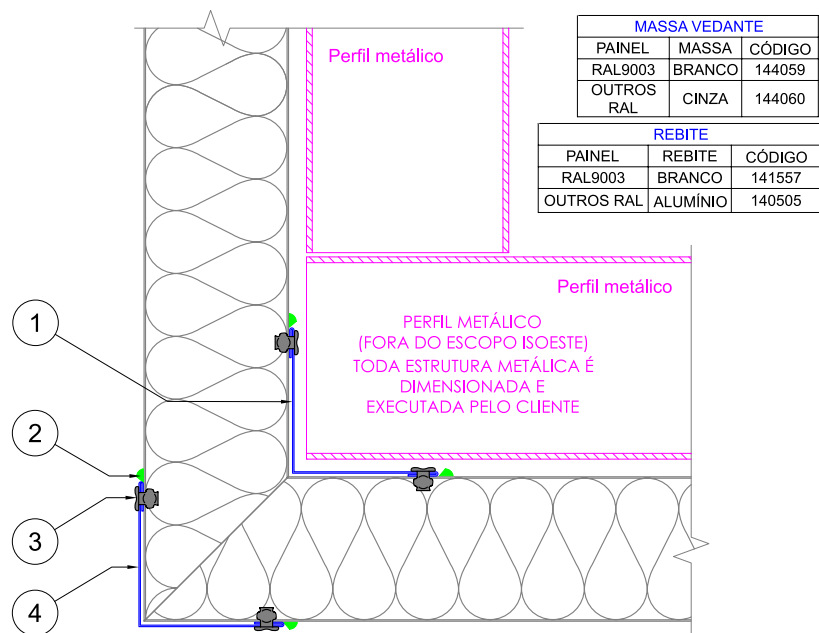
ITEM	DESCRIÇÃO	CONSUMO	CÓDIGO
1	PARAFUSO DE FIXAÇÃO	2 pç/painel/terça	ver tabela
2	MASSA VEDANTE (BRANCO) OU MASSA VEDANTE (CINZA)	1 tubo = 30 m	VER TABELA



ITEM	DESCRIÇÃO	CONSUMO	CÓDIGO
1	PARAFUSO PB 12 1/4-14 x 2" TCP3	2 pç / painel / terça	141590
2	MASSA VEDANTE (BRANCO) OU MASSA VEDANTE (CINZA)	1 tubo = 30 m	VER TABELA
3	CHAPA LISA 120X300mm	1 pç = 3 m	145490
4	GAXETA VEDAÇÃO 3/4 EVOLUTION	1 pç = 3 m	140360
5	PAR ME FIX PB 10 16x5/8" PANCAKE PHS2 TCP3 XIN BRA 5	a cada 200 mm	540711
6	PERFIL Z 01 - ACAB. PAINEL	1pç=3m	perf. especial
7	PERFIL Z 02 - ACAB. PAINEL	1pç=3m	perf. especial
8	TAMPA ONDAS LYNEAR RAL9003/RAL9003 - 0,50MM	1un/ painel	145910

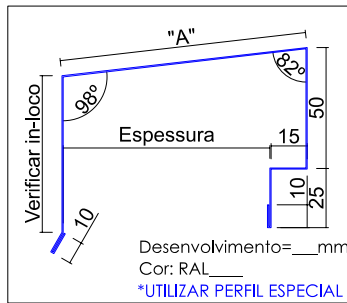


ITEM	DESCRIÇÃO	CONSUMO	CÓDIGO
1	PARAFUSO DE FIXAÇÃO	2 pç/painel/terça	ver tabela
2	MASSA VEDANTE (BRANCO) OU MASSA VEDANTE (CINZA)	1 tubo = 30 m	VER TABELA
3	Rebite alumínio branco 4,0X15mm ou Rebite alumínio 3,2X10mm	a cada 200 mm	VER TABELA
4	Cantoneira 50 x 50 mm chapa pré pintada - externa (RAL 9003)	1 pç = 3 m	140528
5	PERFIL DE ACABAMENTO	1 pç = 3 m	perf. especial



ITEM	DESCRIÇÃO	CONSUMO	CÓDIGO
1	Cantoneira 50 x 50 mm chapa pré pintada - interna (RAL 9003)	1 pç = 3 m	140527
2	MASSA VEDANTE (BRANCO) OU MASSA VEDANTE (CINZA)	1 tubo = 30 m	VER TABELA
3	Rebite alumínio branco 4,0X15mm ou Rebite alumínio 3,2X10mm	a cada 200 mm	VER TABELA
4	Cantoneira 50 x 50 mm chapa pré pintada - externa (RAL 9003)	1 pç = 3 m	140528

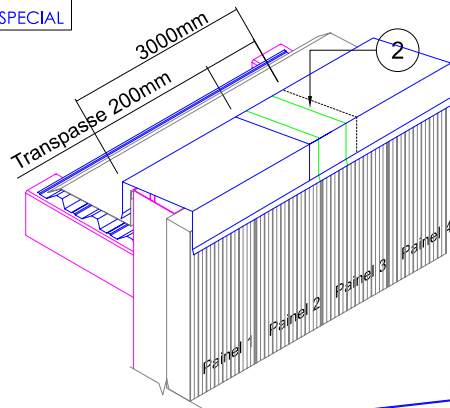
ITEM	DESCRIÇÃO	CONSUMO	CÓDIGO
1	PARAFUSO DE FIXAÇÃO	2 pç/painel/terça	ver tabela
2	MASSA VEDANTE (BRANCO) OU MASSA VEDANTE (CINZA)	1 tubo = 30 m	VER TABELA
3	Rebite alumínio branco 4,0X15mm ou Rebite alumínio 3,2X10mm	a cada 200 mm	VER TABELA
4	PERFIL DE ACABAMENTO	1 pç = 3 m	perf. especial
5	Cantoneira 50 x 50 mm chapa pré pintada - interna (RAL 9003)	1 pç = 3 m	140527



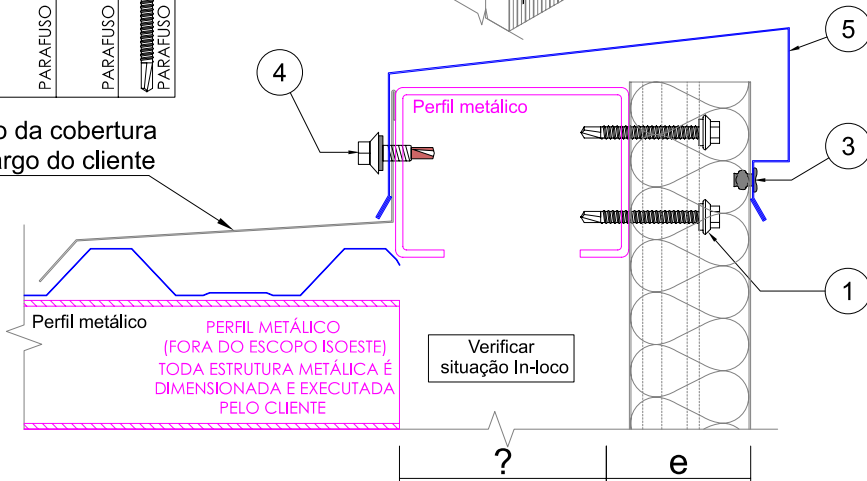
MASSA VEDANTE		
PAINEL	MASSA	CÓDIGO
RAL9003	BRANCO	144059
OUTROS RAL	CINZA	144060

REBITE		
PAINEL	REBITE	CÓDIGO
RAL9003	BRANCO	141557
OUTROS RAL	ALUMÍNIO	140505

PARAFUSO DE FIXAÇÃO			
ESPESSURA A	50	70	100
TAMANHO	3 1/4"	4"	5"
CÓDIGO	141590	141591	140903
	PARAFUSO PB 12 1/4-14 x 2" TCP3	PARAFUSO PB 12 1/4-14 x 3	PARAFUSO PB 12 1/4-14 x 5" P4

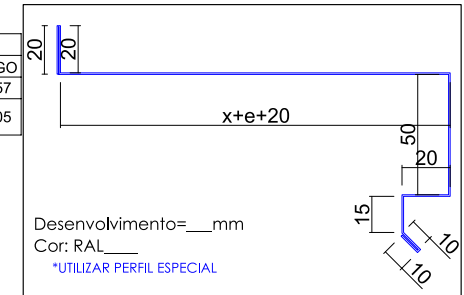


Rufo da cobertura a cargo do cliente

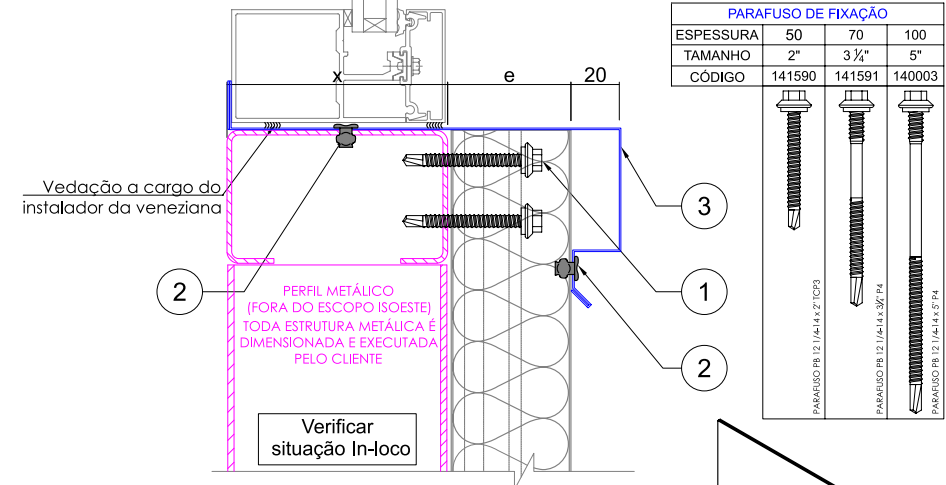


ITEM	DESCRIÇÃO	CONSUMO	CÓDIGO
1	PARAFUSO DE FIXAÇÃO	2 pç/painel/terça	ver tabela
2	MASSA VEDANTE (BRANCO) OU MASSA VEDANTE (CINZA)	1 tubo = 30 m	VER TABELA
3	Rebite alumínio branco 4,0X15mm ou Rebite alumínio 3,2X10mm	a cada 200 mm	VER TABELA
4	Parafuso PB 12 - 14 x 3/4" P3 - Cabeça sextavada	2 pç / suporte	144079
5	Perfil de acabamento superior RAL ___	1 pç = 3 m	perf. especial

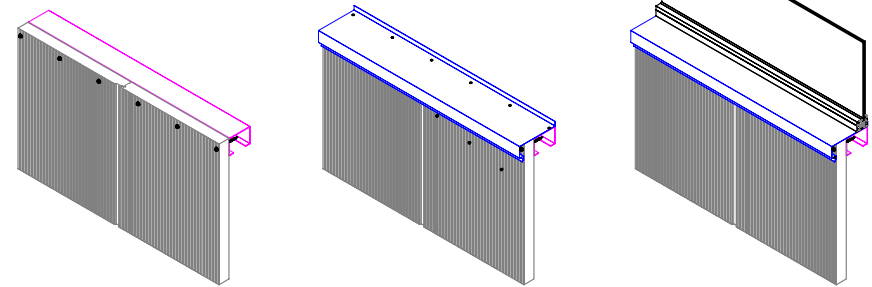
MASSA VEDANTE			REBITE		
PAINEL	MASSA	CÓDIGO	PAINEL	REBITE	CÓDIGO
RAL9003	BRANCO	144059	RAL9003	BRANCO	141557
OUTROS RAL	CINZA	144060	OUTROS RAL	ALUMÍNIO	140505



Esqadria/vezeniana não faz parte do escopo Kingspan Isoeste



PARAFUSO DE FIXAÇÃO			
ESPESSURA	50	70	100
TAMANHO	2"	3 1/2"	5"
CÓDIGO	141590	141591	140903
	PARAFUSO PB 12 1/4-14 x 2" TCP3	PARAFUSO PB 12 1/4-14 x 3"	PARAFUSO PB 12 1/4-14 x 5" P4



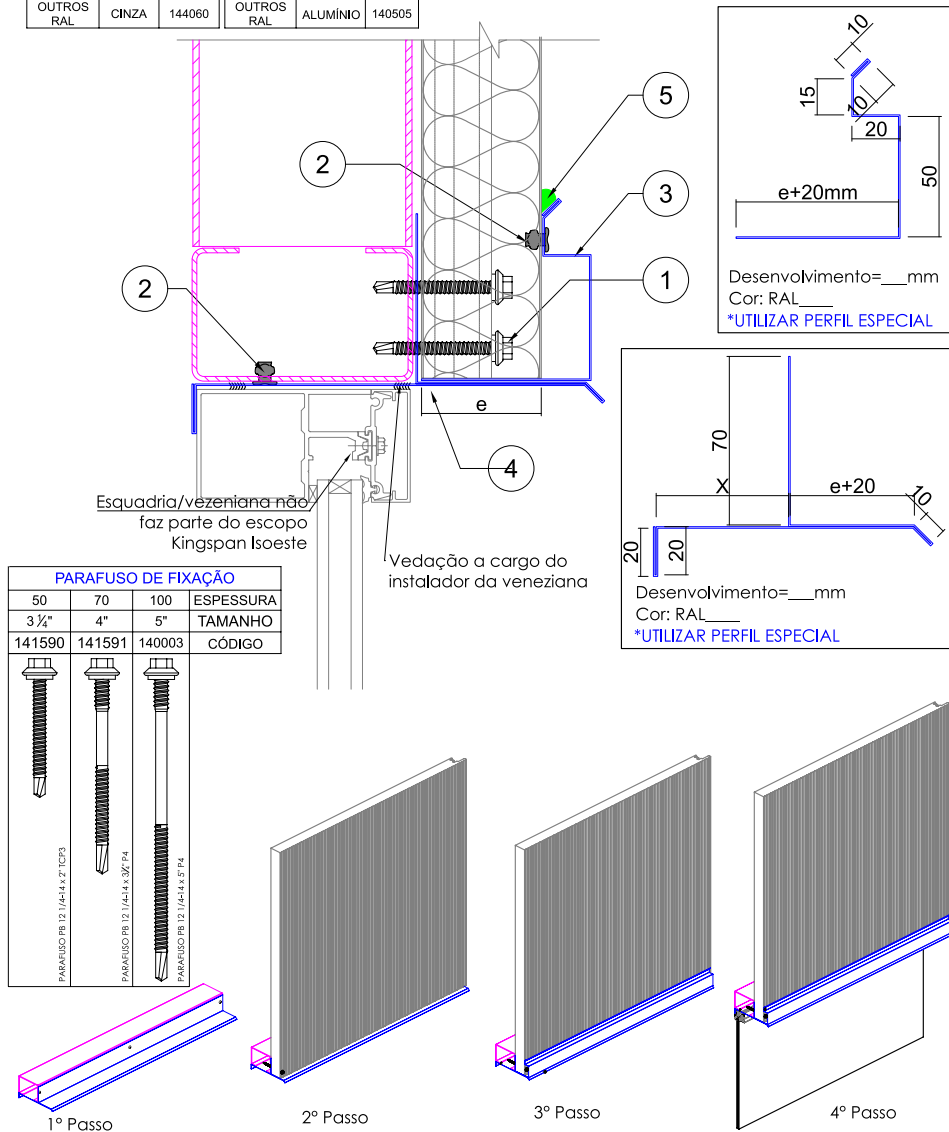
ITEM	DESCRIÇÃO	CONSUMO	CÓDIGO
1	PARAFUSO DE FIXAÇÃO	2 pç/painel/terça	ver tabela
2	Rebite alumínio branco 4,0X15mm ou Rebite alumínio 3,2X10mm	a cada 200 mm	VER TABELA
3	PERFIL DE ACABAMENTO JANELA SUPERIOR - RAL ___	1pç=3m	perf. especial



DET. 11

ACABAMENTO INFERIOR EM JANELAS/VEZENIAS

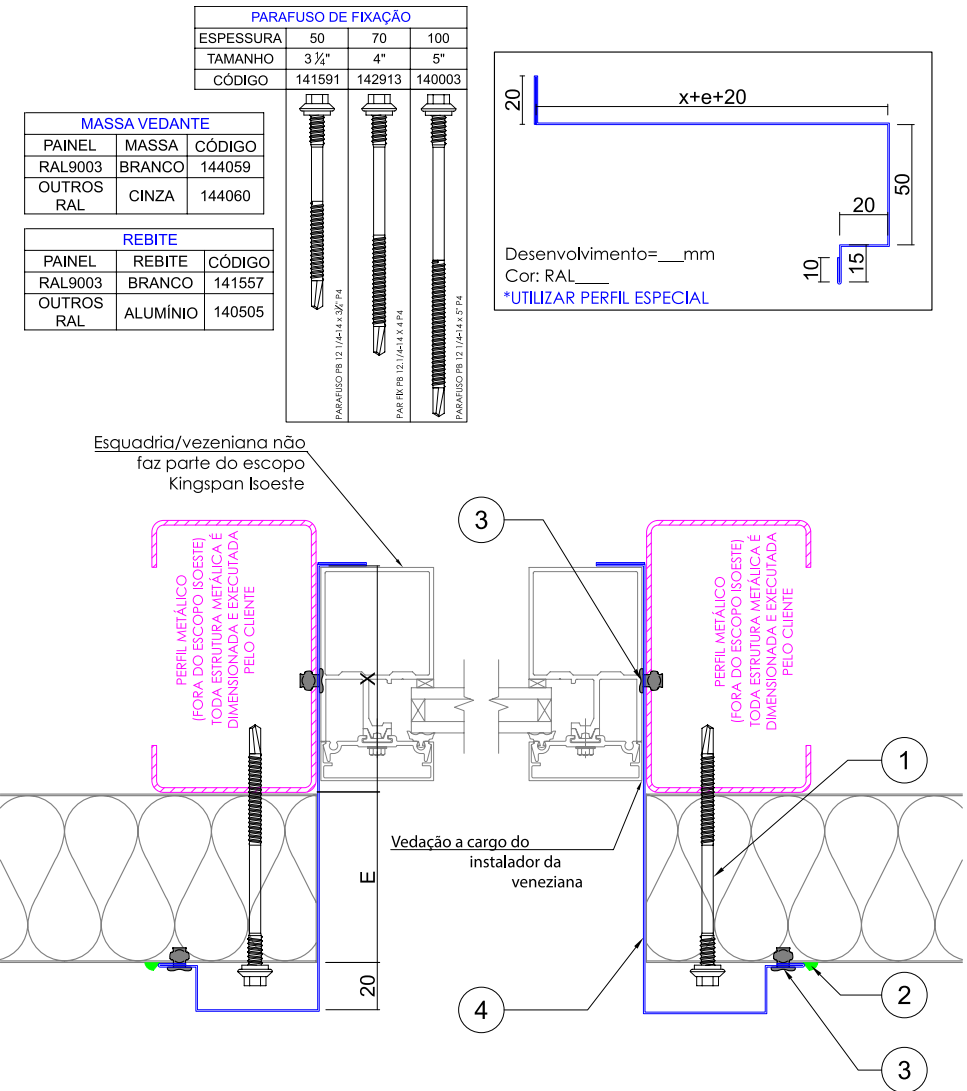
MASSA VEDANTE			REBITE		
PAINEL	MASSA	CÓDIGO	PAINEL	REBITE	CÓDIGO
RAL9003	BRANCO	144059	RAL9003	BRANCO	141557
OUTROS RAL	CINZA	144060	OUTROS RAL	ALUMÍNIO	140505



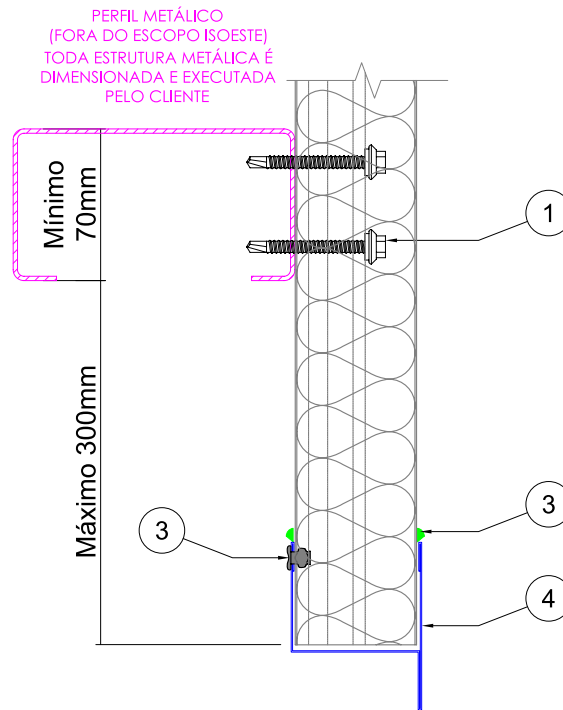
ITEM	DESCRIÇÃO	CONSUMO	CÓDIGO
1	PARAFUSO DE FIXAÇÃO	2 pç/painel/terça	ver tabela
2	Rebite alumínio branco 4,0X15mm ou Rebite alumínio 3,2X10mm	a cada 200 mm	VER TABELA
3	PERFIL DE ACABAMENTO JANELA INFERIOR - RAL ____	1pç=3m	perf. especial
4	PERFIL PINGADEIRA - RAL ____	1pç=3m	perf. especial
5	MASSA VEDANTE (BRANCO) OU MASSA VEDANTE (CINZA)	1 tubo = 30 m	VER TABELA

DET. 12

ACABAMENTOS LATERAIS EM ABERTURAS



ITEM	DESCRIÇÃO	CONSUMO	CÓDIGO
1	PARAFUSO DE FIXAÇÃO	2 pç/painel/terça	ver tabela
2	MASSA VEDANTE (BRANCO) OU MASSA VEDANTE (CINZA)	1 tubo = 30 m	VER TABELA
3	Rebite alumínio branco 4,0X15mm ou Rebite alumínio 3,2X10mm	a cada 200 mm	VER TABELA
4	PERFIL DE ACABAMENTO JANELA LATERAL - RAL ____	1 pç = 3 m	perf. especial



**CANTONEIRA INTERNA 50X50**

ESPESSURA PAINEL	"A"	DESENVOLVIMENTO
50	50	170
70	70	190
100	100	220

Cor: RAL\_\_\_\_\_

\*UTILIZAR PERFIL ESPECIAL

**MASSA VEDANTE**

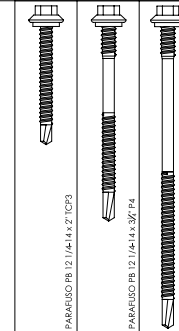
PAINEL	MASSA	CÓDIGO
RAL9003	BRANCO	144059
OUTROS RAL	CINZA	144060

**REBITE**

PAINEL	REBITE	CÓDIGO
RAL9003	BRANCO	141557
OUTROS RAL	ALUMÍNIO	140505

**PARAFUSO DE FIXAÇÃO**

ESPESSURA	50	70	100
TAMANHO	2"	3 1/2"	5"
CÓDIGO	141590	141591	140003



ITEM	DESCRIÇÃO	CONSUMO	CÓDIGO
1	PARAFUSO DE FIXAÇÃO	2 pç/painel/terça	ver tabela
2	MASSA VEDANTE (BRANCO) OU MASSA VEDANTE (CINZA)	1 tubo = 30 m	VER TABELA
3	Rebite alumínio branco 4,0X15mm ou Rebite alumínio 3,2X10mm	a cada 200 mm	VER TABELA
4	PERFIL DE ACABAMENTO INFERIOR - RAL_____	1 pç = 3 m	perf. especial



A Kingspan Isoeste reserva-se o direito de alterar as especificações do produto sem aviso prévio. Produtos e espessuras mostradas neste documento não devem ser consideradas como disponíveis em estoque, para mais informações entre em contato com seu consultor ou Departamento de Atendimento ao consumidor. As informações, detalhes técnicos e instruções de fixação, entre outros, contidos neste material são fornecidos de boa fé e se aplicam aos usos descritos. As recomendações de uso devem ser verificadas quanto à adequação e conformidade com os requisitos reais, especificações e quaisquer leis e regulamentações. Para outras aplicações ou condições de uso, a Kingspan Isoeste oferece um Serviço de suporte técnico, cuja orientação deve ser solicitada para usos de produtos Kingspan Isoeste não especificamente descritos aqui. Imagens meramente ilustrativas.

Para garantir que você esteja visualizando as informações mais recentes e precisas do produto, faça a leitura do código QR diretamente ao lado.  
© Kingspan and the Lion Device are Registered Trademarks of the Kingspan Group plc in the UK, Ireland and other countries. All rights reserved.

**[www.kingspanisoeste.com.br](http://www.kingspanisoeste.com.br)**  
**Central de vendas: 0800 747 1122**

Versão 07 - 20.03.24

