

Guias e Manuais

# Manual de Instalação Evolution



Central de Vendas:

**0800 747 1122**

[benchmarkbr.com.br](http://benchmarkbr.com.br)

  
**BENCHMARK**  
By Kingspan

## Manual de Instalação Evolution

---

Evolution	4
Montagem	6
Detalhes Técnicos Vertical	23
Detalhes Técnicos Horizontal	36

# Evolution



Acesse o QR Code  
abaixo para mais  
informações sobre  
o **produto**.



# Montagem

## Recomendações Gerais:

### Segurança:

Utilizar EPIs e EPCs necessários para cada tipo de serviço conforme normas técnicas em vigor.

### Precauções:

Alguns cuidados devem ser tomados no manuseio para que não ocorram marcas, riscos, arranhões torções ou amassados. Pois além de prejudicarem a questão visual podem comprometer a performance do produto.

### Cuidados de Uso:

#### Descarga /Recebimento

Conferir a quantidade, os comprimentos e os tipos de acessórios recebidos. Também deve-se conferir se ocorreu algum dano durante o transporte. Os painéis podem ser descarregados através de empilhadeira (observar a distância entre os garfos), manipulador ou manualmente.

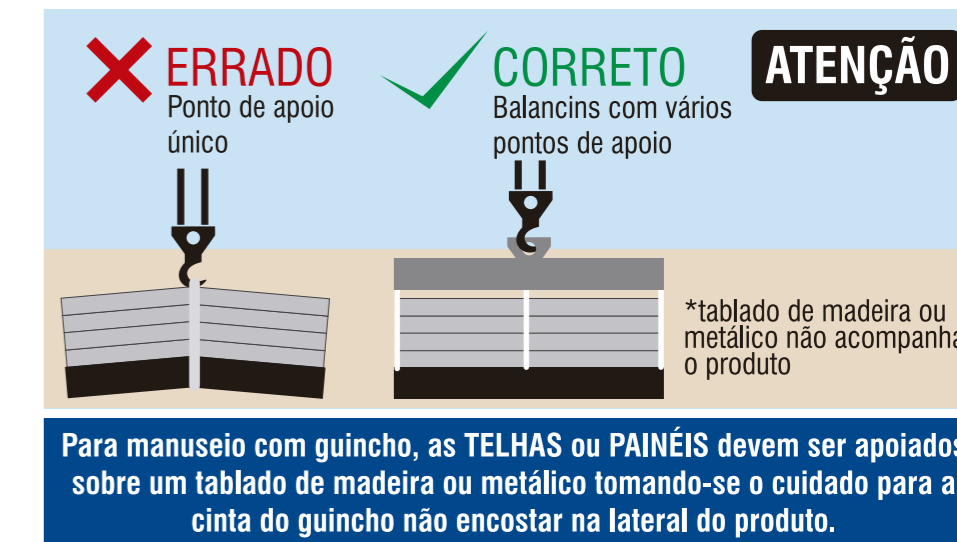
Nota: o operador dos equipamentos de descarga deve ser qualificado de acordo com a NR18.

Painéis muito longos podem necessitar de equipamentos de descarga tais como guindaste, além de um "balacim" para içar os fardos. Caso a Kingspan Isoeste não seja contratada para realizar o descarregamento, o cliente deve coordenar e executar este serviço.

Deve ser içada somente uma embalagem de cada vez utilizando-se duas cintas de carga presas ao tablado ou suporte de madeira, distanciando-se uma da outra até dar o ponto de equilíbrio. Deve-se assegurar que a área para descarga é nivelada e plana.

### Armazenagem

Os fardos de painéis devem ser apoiados sobre os calços de EPS que acompanham os produtos conforme mostra a Figura ao lado. Máximo de 02 fardos por pilha – separando-os com calço de EPS. Sempre armazenar os fardos de painel em local coberto, ou utilizando-se lona de proteção sobre eles.



NÚMERO MÁXIMO PARA EMPILHAMENTO DE TELHAS E PAINÉIS	
ESPESSURA (MM)	NÚMERO DE PEÇAS
20	30
30	28
50	20
70	18
100	8

Recomendação para armazenamento e manuseio após o recebimento dos produtos. O empilhamento automatizado desenvolvido em fábrica difere das orientações ao lado.

A maneira correta de fazer o empilhamento dos produtos Kingspan Isoeste é colocando-se calços de EPS ou madeira sob os mesmos e amarrá-los. Colocar os calços com espaçamento máximo de 1 m entre eles.



## Manuseio

O manuseio dos painéis deve ser realizado com a utilização de luvas de segurança anti-corte. No processo de carga e descarga do transporte, caso seja necessário caminhar sobre os fardos de painéis, os solados dos calçados devem estar isentos de detritos, pregos que possam a vir danificar o produto, ou pôr em risco o colaborador.

Para descarregar as peças de PAINÉIS com comprimento menor que 6m, utilizar 4 homens, e para painéis acima de 6m, utilizar de 6 a 8 homens.

Ao manusear os painéis numa pilha, nunca os arraste, pois pode haver elementos abrasivos como areia, limalhas, entre outros entre os painéis, danificando o seu revestimento. A remoção dos painéis deve ser feita virando-se suas extremidades, erguendo-os em seguida.

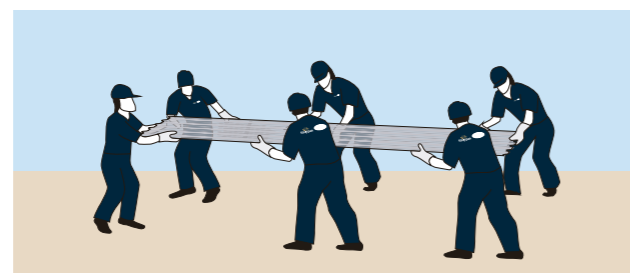
Os painéis podem ser cortados utilizando-se uma serra tipo "tico-tico" ou serra "sabre". O manuseio de painéis deve ser efetuado utilizando-se os EPI's adequados, conforme as diretrizes de ESH para projetos de engenharia.



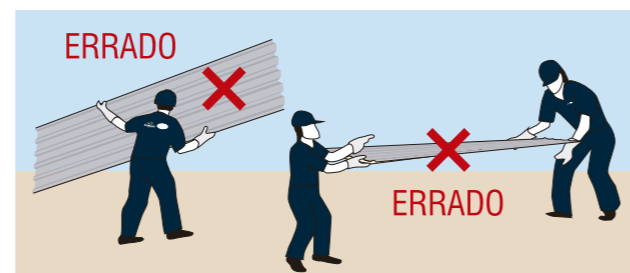
O descarregamento deve ser feito preferencialmente por empilhadeira, observando o tamanho e o distanciamento entre os garfos (3000mm).



Para o descarregamento manual das TELHAS ou PAINÉIS, utilizar o mesmo número de homens sobre o caminhão e no solo.



Para descarregar as TELHAS ou PAINÉIS com comprimento menor que 6m, utilizar 4 homens e acima de 6m, utilizar de 6 a 8 homens. Para as TELHAS é imprescindível transportar com a face da onda ou trapezio voltada para baixo.

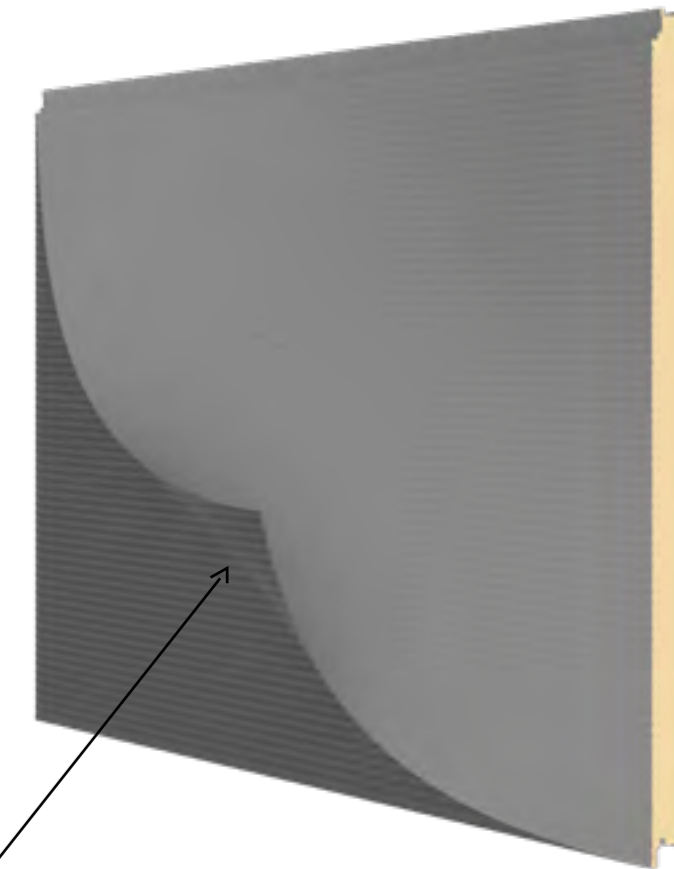


ERRADO

## Remoção do Filme Protetivo

Em obras onde os produtos fornecidos pela Kingspan Isoeste possuam filme protetivo de embalagem aplicado, os seguintes cuidados devem ser tomados;

- Quando os produtos não forem instalados imediatamente após o recebimento, estes devem ser protegidos da incidência de sol e do calor logo após a sua descarga. E, nesses casos, dependendo do local de armazenamento e tempo de acondicionamento dos materiais, os fardos devem ser desfeitos e a película protetora removida de cada produto. Reembale cuidadosamente os produtos novamente, protegendo-os das intempéries. A não remoção do filme protetivo pode resultar em adesão excessiva do filme e quebra do plástico, tornando a remoção extremamente difícil quando a instalação for ocorrer. Além disso, removendo o filme sem seguir as instruções pode resultar no acúmulo de resíduos de adesivo e posterior adesão de sujeiras durante o uso da obra.
- É recomendável retirar a película protetora à medida que os painéis são instalados, no final de cada dia. Durante a montagem, soltar o filme ao longo dos dois encaixes para realizar a fixação da peça. Puxe em um ângulo de aproximadamente 45° para retirar completamente ao final do dia de montagem.
- Alguns cuidados devem ser tomados ao limpar os produtos, a quantidade de força e o tempo gasto na fricção da superfície podem resultar em um efeito de polimento na superfície do painel, ou a utilização de superfícies ásperas pode ocasionar o lixamento da camada de pintura, o que deve ser evitado.
- Caso a montagem não seja da Kingspan Isoeste, a empresa não é responsável por nenhuma dessas condições. A remoção do filme e a limpeza do painel são de responsabilidade do cliente/instalador.



Puxe o filme em um ângulo de aproximadamente 45° para retirar completamente.

# Procedimento de montagem:

O painel Evolution é diferente dos painéis convencionais, pois possui acabamento chamado de “Recess” (dobra de cerca de 25,4mm) feito em fábrica nas extremidades com a própria chapa externa do painel. Também possui o “Reveal” na região dos encaixes dos painéis, que é um espaçamento visual entre as peças. O “Recess” juntamente com o “Reveal” proporcionam o aspecto visual diferenciado quando comparado com os demais painéis.

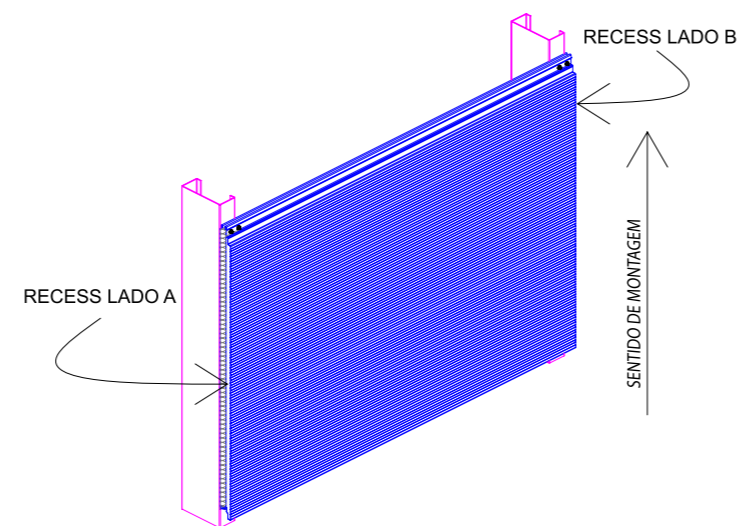


Para a produção dos painéis é necessário realizar a indicação de quais painéis serão produzidos com recess, indicando também o lado da peça.

Para auxiliar nessa identificação os lados dos painéis são definidos como: lado A e lado B. A partir das indicações abaixo é obrigatório determinar a indicação de quais lados (A ou B) terão recess ou não.

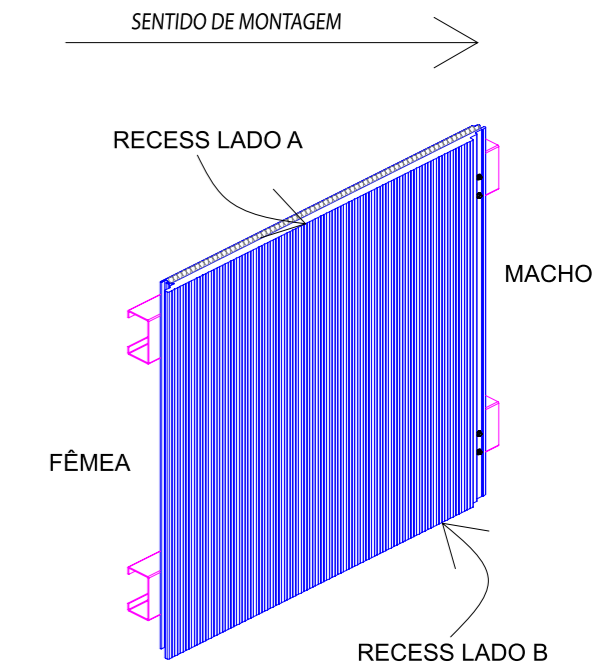
Segue ao lado um guia para determinar quais lados terão recess com base no sentido de montagem:

Em uma montagem com painéis na horizontal, a montagem sempre se dá de baixo para cima, então a definição de lados é Lado A, que seria o lado esquerdo olhando o painel de frente, e o Lado B, seria o lado direito no esquema ao lado:

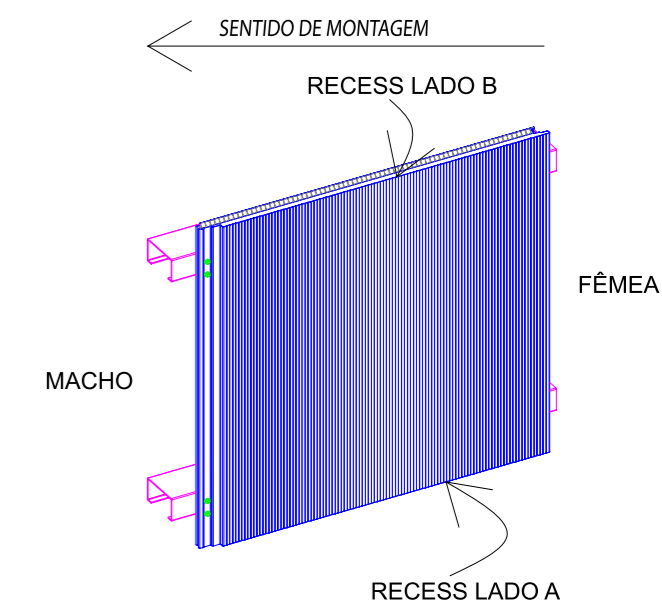


Em uma montagem na vertical temos duas possibilidades, de uma montagem que vai da esquerda para direita ou da direita para esquerda.

Em uma montagem da esquerda para direita, olhando o painel de frente na montagem, o encaixe fêmea ficará para a esquerda e o macho para a direita, desta forma, a definição do recess será dada da seguinte forma, o Lado A será o lado superior, e o Lado B será o inferior, como notado no esquema ao lado:



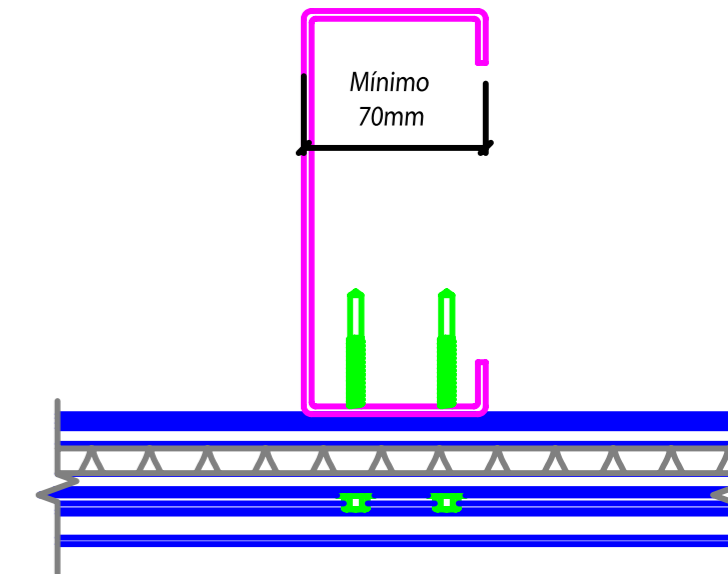
Em uma montagem da direita para esquerda, olhando o painel de frente na montagem, o encaixe fêmea ficará para a direita e o macho para a esquerda, desta forma, a definição do recess será dada da seguinte forma, o Lado A será o lado inferior, e o Lado B será o superior, como notado no esquema ao lado:



Devido ao fato de os painéis possuírem o “Recess” em suas extremidades, é importante uma verificação prévia quanto ao comprimento e esquadro dos mesmos antes de serem instalados. Se as medidas não estiver de acordo com o projeto deve-se comunicar imediatamente o pessoal de fábrica.



A fixação deve ser feita em cada montante posicionados de maneira a respeitar a auto-portância máxima indicada na Tabela 1. A estrutura deve ter ao menos 70mm de largura para fixação intermediária do painel:



A fixação do painel Evolution em estrutura metálica deve ser feita com 2 parafusos de fixação para cada linha de estrutura de apoio.

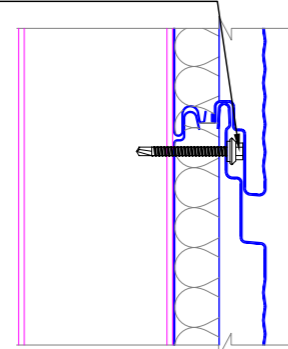
Os parafusos possuem as seguintes especificações:

Painel de 50mm: PAR FIX PB 12-1/4"-14 X 2" TCP3 – Código: 141590

Painel de 70mm: PAR FIX PB 12.1/4"-14 X 3.1/4" P4 – Código: 141591

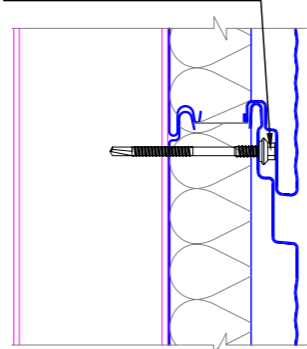
Painel de 100mm: PAR FIX PB 12.1/4"-14 X 5" P4 – Código: 140003

PAR FIX PB 12-1/4"-14 X 2" TCP3  
Cód: 141590



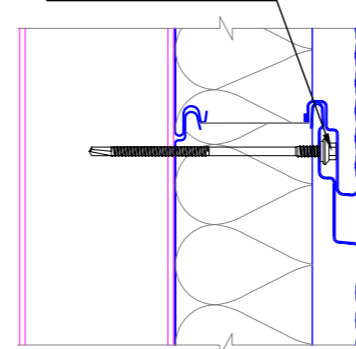
FIXAÇÃO PAINEL DE 50mm

PAR FIX PB 12.1/4"-14 X 3.1/4" P4  
Cód: 141591



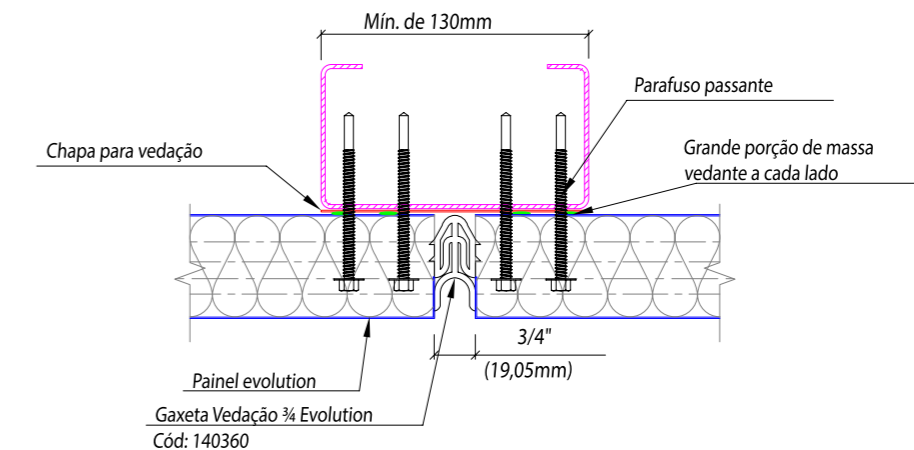
FIXAÇÃO PAINEL DE 70mm

PAR FIX PB 12.1/4"-14 X 5" P4  
Cód: 140003

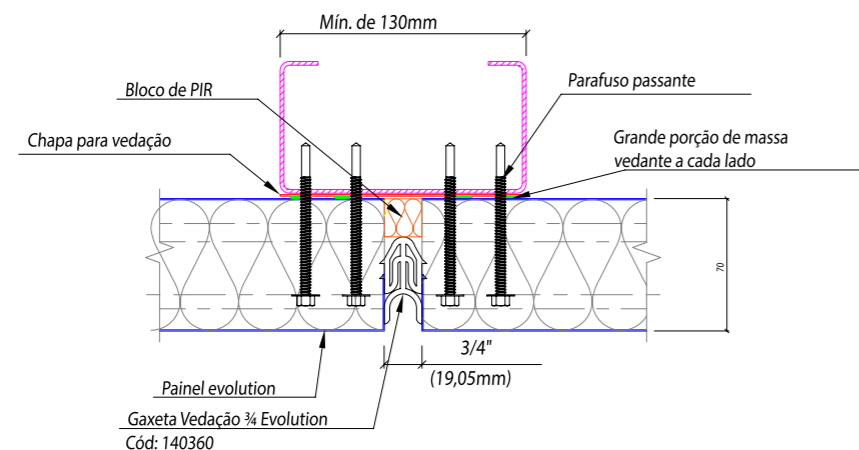


FIXAÇÃO PAINEL DE 100mm

Devido à dobra de aço nas extremidades, não se utiliza perfil de alumínio para executar as emendas nas fachadas, ao invés deste, utiliza-se a borracha de vedação (gaxeta). Abaixo são mostrados os detalhes de fixação do painel na região da emenda com a gaxeta.



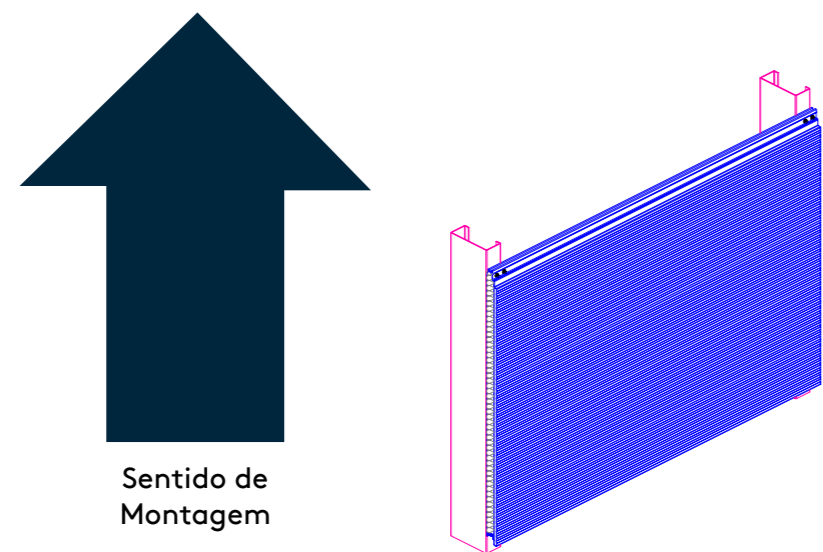
Quando o projeto prevê painéis Evolution de 70mm e 100mm, deve-se adicionar um bloco de PIR AP para preencher o vão atrás da borracha como mostrado na imagem abaixo:



Sentido de montagem do painel Evolution na horizontal

Verificar a planicidade e nivelamento da estrutura auxiliar antes de iniciar a montagem, sendo que a tolerância de falha no alinhamento para os elementos da estrutura deve estar de acordo com a NBR 8800.

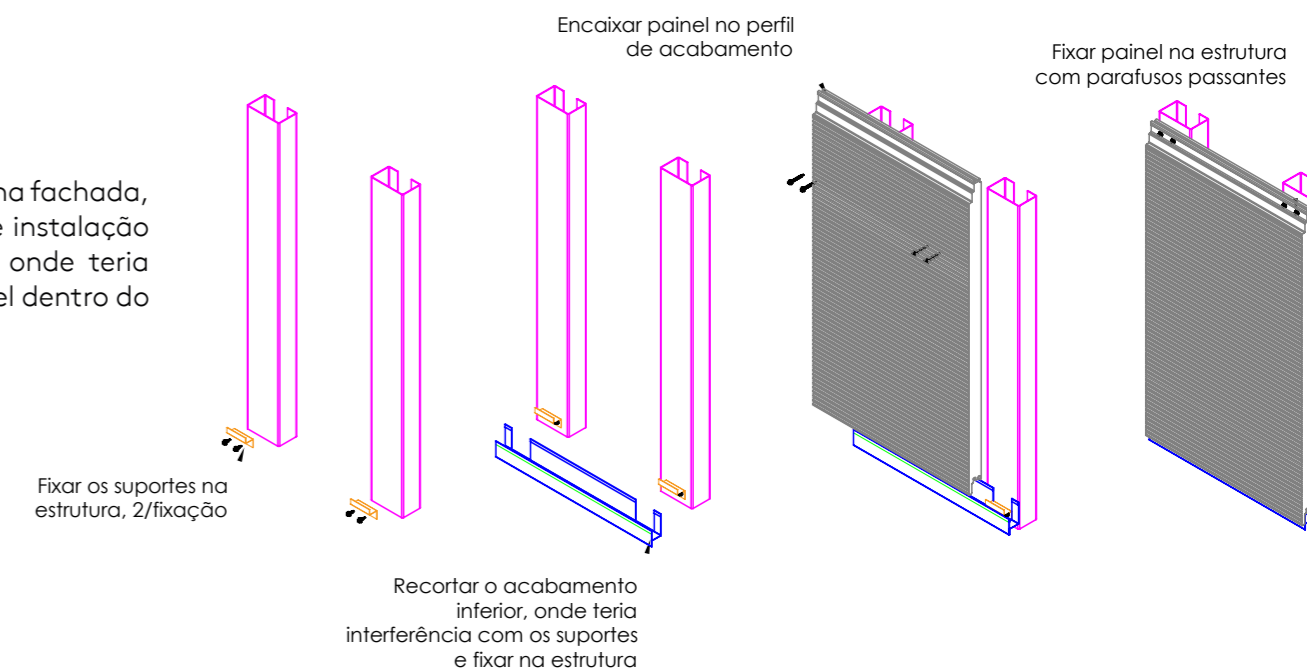
A montagem do painel Evolution deve ser feita de baixo para cima.



No sentido horizontal a instalação deve ser feita partindo-se do centro da fachada para as extremidades, garantindo que as emendas estejam centradas, alinhadas e prumadas nos respectivos montantes.



Antes de posicionar a primeira peça de painel Evolution na fachada, instala-se os suportes no perfil metálico, depois faz-se instalação de perfil de acabamento o qual deve ser recortado onde teria interferência com o suporte, e então encaixa-se o painel dentro do acabamento e o fixa na estrutura:





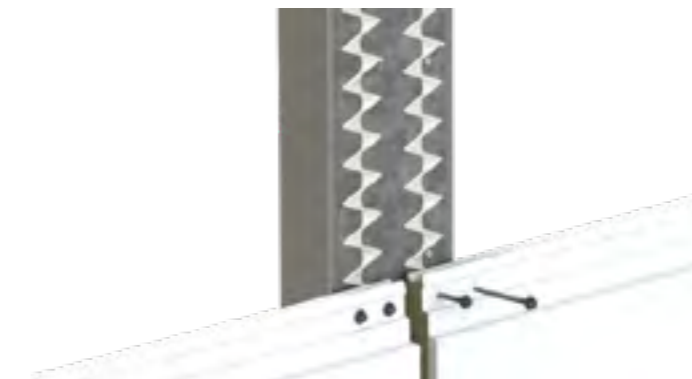
Após deve-se rebitar a chapa plana (enviada juntamente com os acessórios) na estrutura existente:



Sobre a chapa rebitada na estrutura, aplica-se duas linhas de massa vedante em porções generosas, pois a chapa juntamente com a massa vedante garante a estanqueidade e impedem que resíduos de poeira passem pela região da emenda:



Com o perfil inferior de suporte e a chapa posterior de contenção instalados, fixa-se os painéis com os parafusos passantes correspondentes, deixando um espaço de 19mm (3/4") entre os dois painéis. Para garantir esse espaçamento e também o alinhamento vertical das peças pode-se utiliza um gabarito de 19mm e prumo.



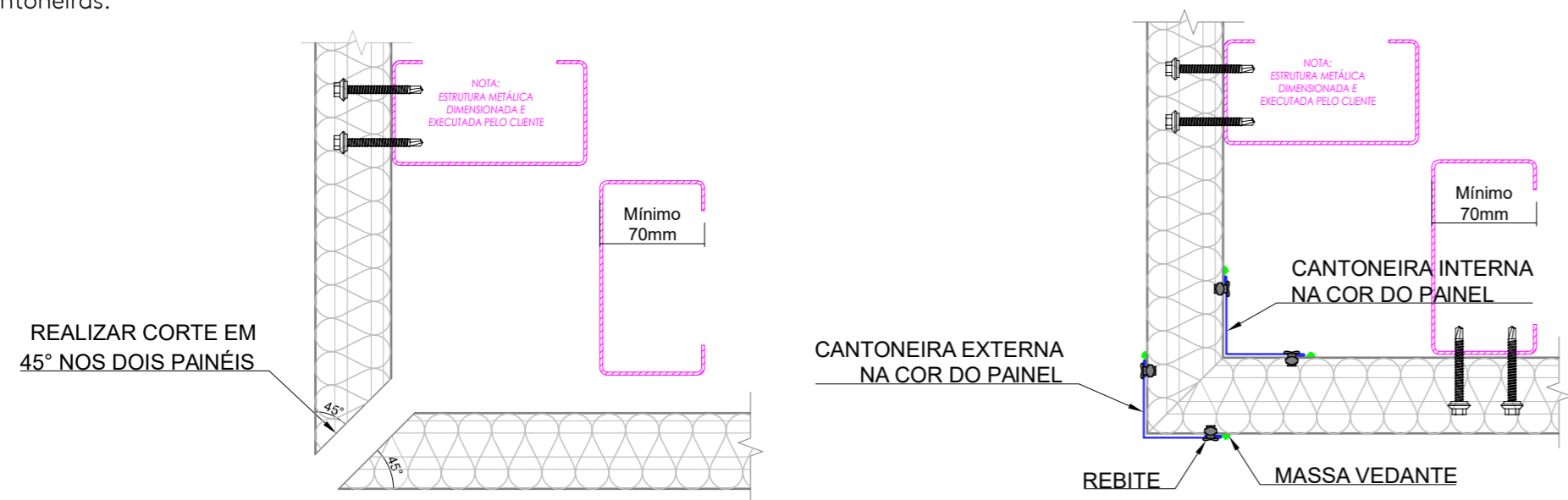
Também pós o posicionamento de cada painel deve-se aferir o nivelamento horizontal das peças.



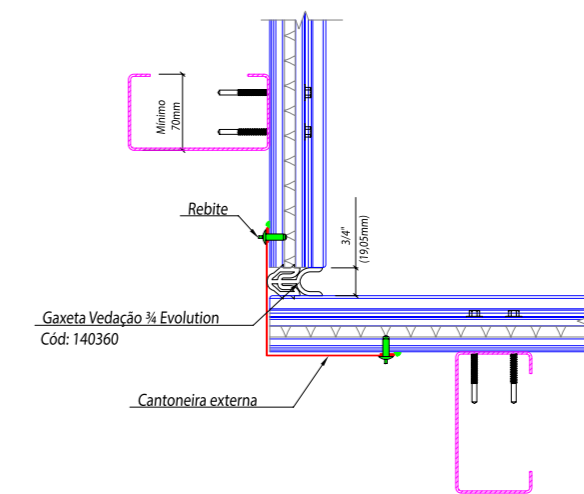
Após a fixação de todos os painéis de dois "panos" verticais subsequentes, instala-se a borracha de acabamento:



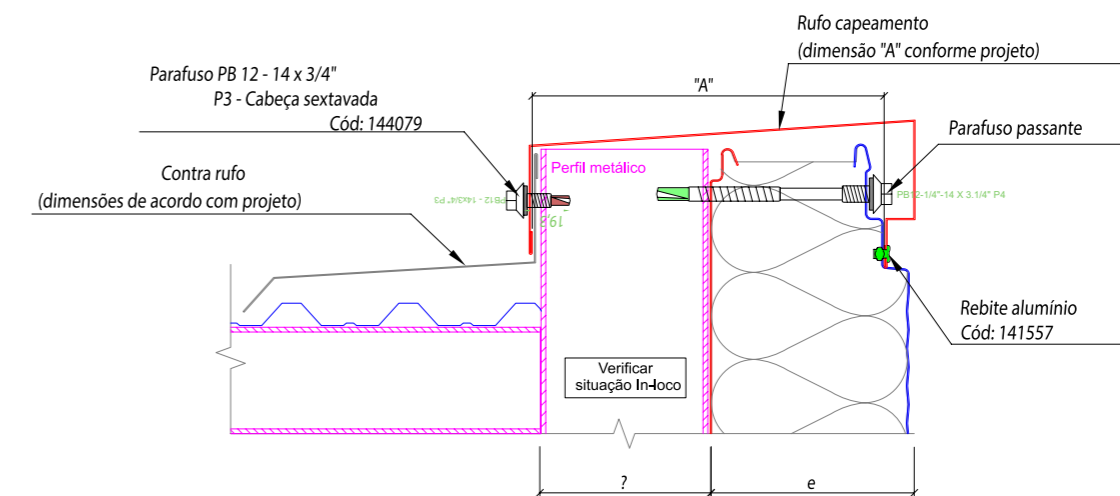
Caso o projeto não conte com painéis de canto, utiliza-se o detalhe abaixo para cantos externos. Primeiramente deve-se tirar as medidas necessárias do painel para que ele tenha o comprimento correto para execução do canto, e então realizar um corte em 45° nos dois painéis. Feito isso, o acabamento é dado por uma cantoneira interna e uma externa, nas respectivas cores das chapas do painel, fixas com rebites a cada 500mm e massa vedante nas extremidades das cantoneiras:



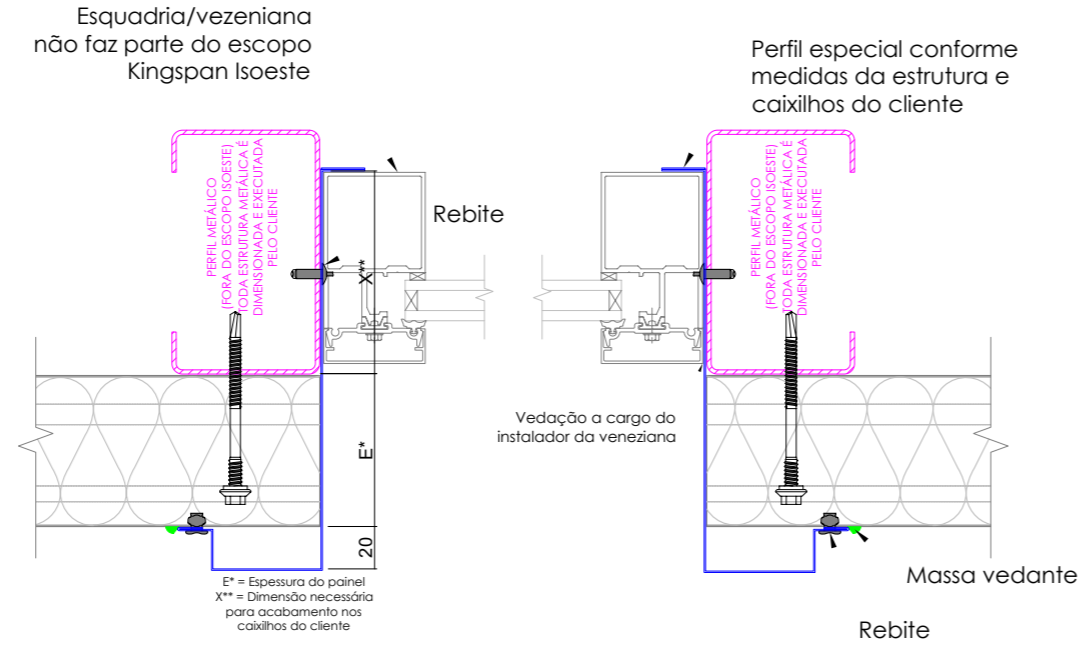
Para cantos internos, utiliza-se a mesma borracha do perfil de emenda na face do painel, e o acabamento interno é feito por uma cantoneira externa na porção interna:



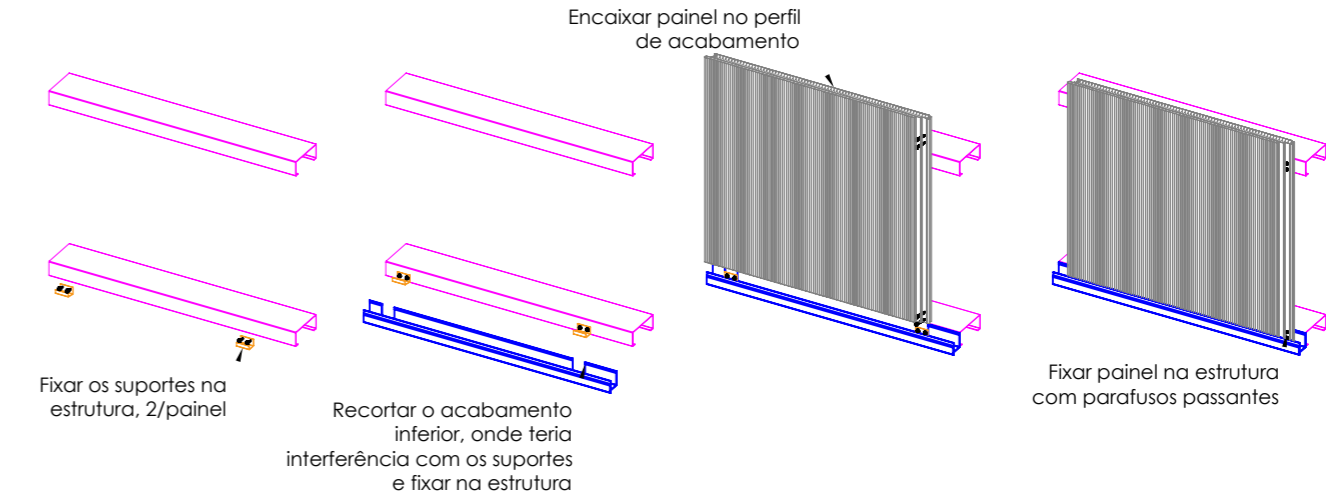
O rufo capeamento, feito de chapa pré pintada, pode ser dimensionado aproveitando o vinco do painel e instalado como indicado abaixo:



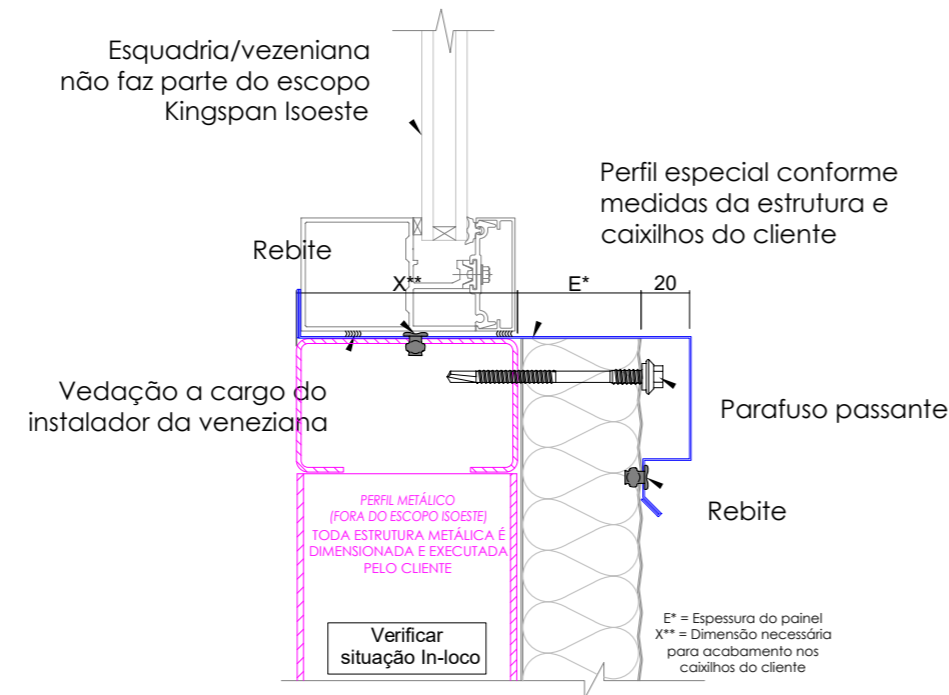
O acabamento lateral das janelas é feito com um perfil especial feito para realizar o requadro e deixar o espaço para a instalação dos caixilhos e vedação (caixilho e vedação a cargo do cliente):



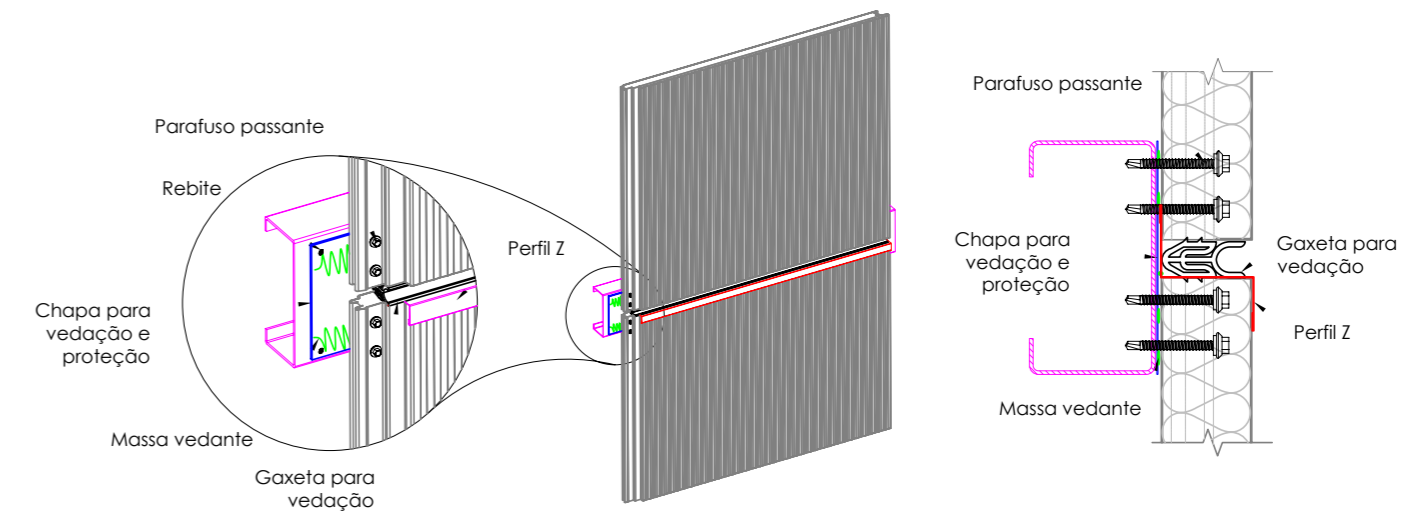
Para montagem de painéis Evolution na vertical, o início de montagem é feito instalando suportes no perfil metálico, depois faz-se instalação de perfil de acabamento o qual deve ser recortado onde teria interferência com o suporte, e então encaixa-se o painel dentro do acabamento e o fixa na estrutura:



O acabamento inferior de janelas (peitoril) deve ser feito conforme imagem abaixo mantendo o padrão de que o acabamento deixa o espaço livre para instalação e vedação dos caixilhos (caixilho e vedação a cargo do cliente):



Para a emenda rebitar a chapa plana (enviada juntamente com os acessórios) na estrutura existente. Sobre a chapa rebitada na estrutura, aplica-se duas linhas de massa vedante em porções generosas, pois a chapa juntamente com a massa vedante garante a estanqueidade e impedem que resíduos de poeira passem pela região da emenda. Fixa-se com parafusos passantes a linha inferior de painéis, instala o perfil Z para garantir estanqueidade. Ao instalar a linha superior de painéis, deixar um espaço de 19mm para utilizar a Gaxeta entre os painéis. Durante a instalação recomenda-se a utilização de um gabarito de 19mm e prumo para que a montagem se mantenha uniforme:



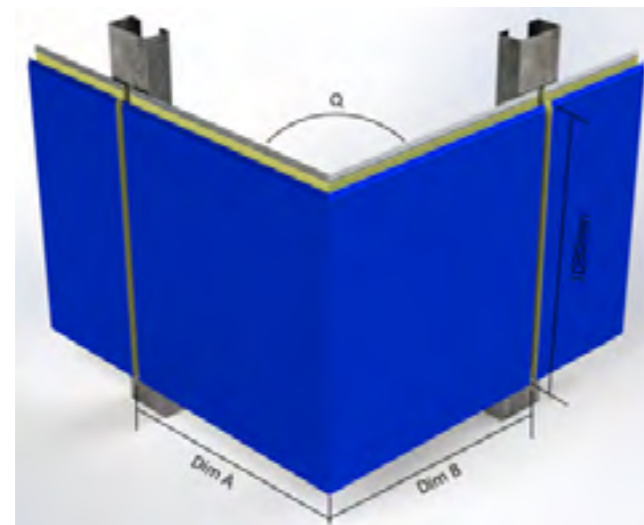


Figura 2 Painel de canto externo Horizontal

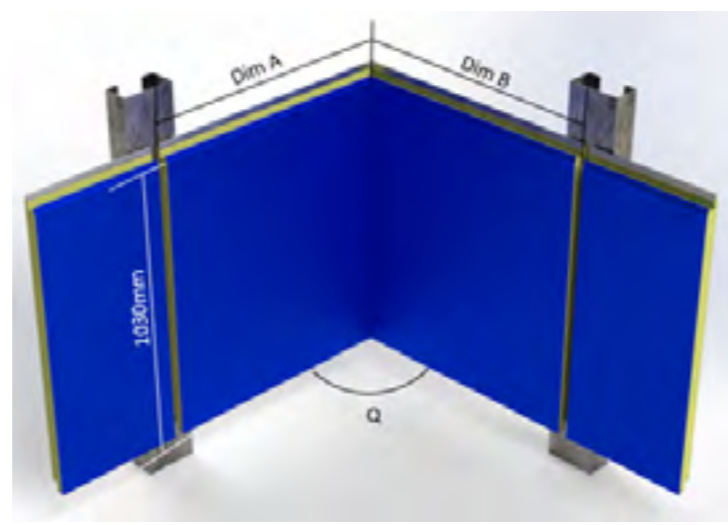
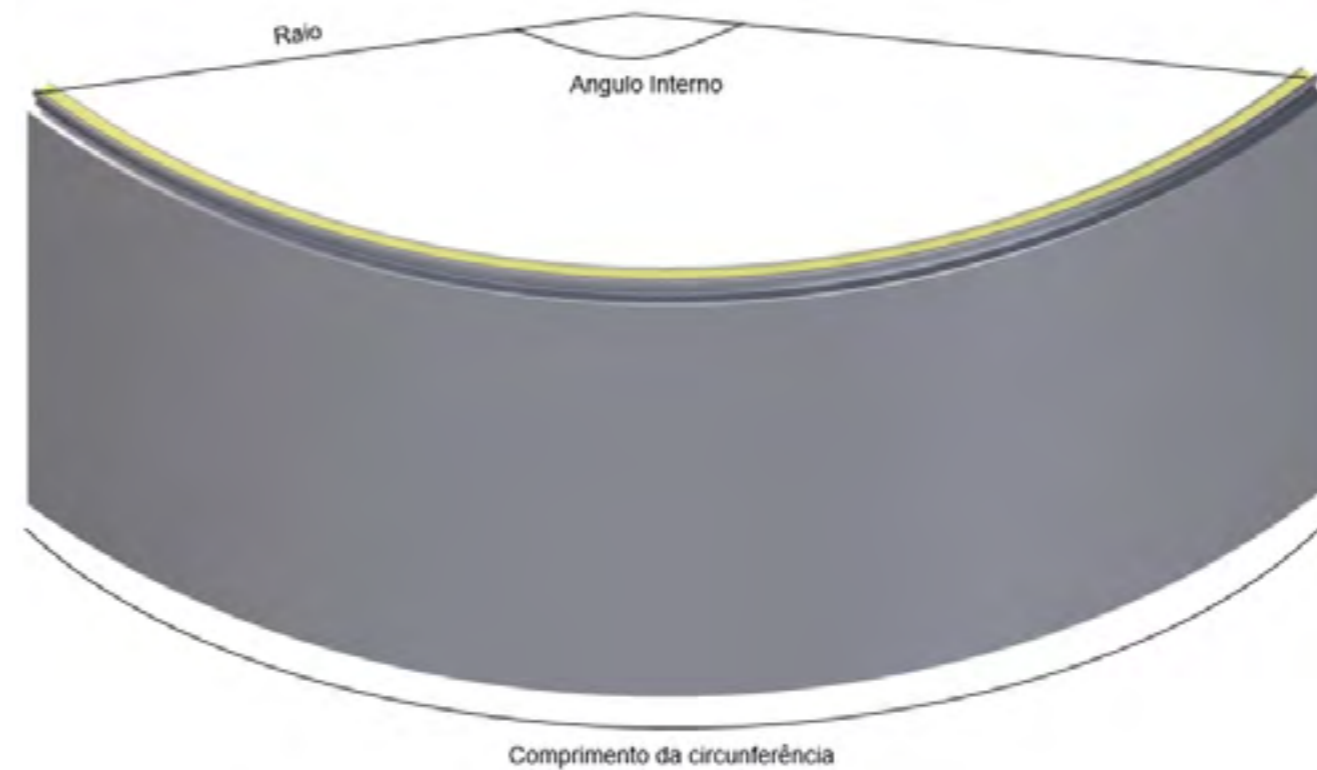


Figura 3 Painel de canto Interno Horizontal

Canto interno e externo:
Medida mínima de aba: 350 mm
Medida Máxima: 1500 mm

Não produzimos painéis de Canto e Curvos verticais.

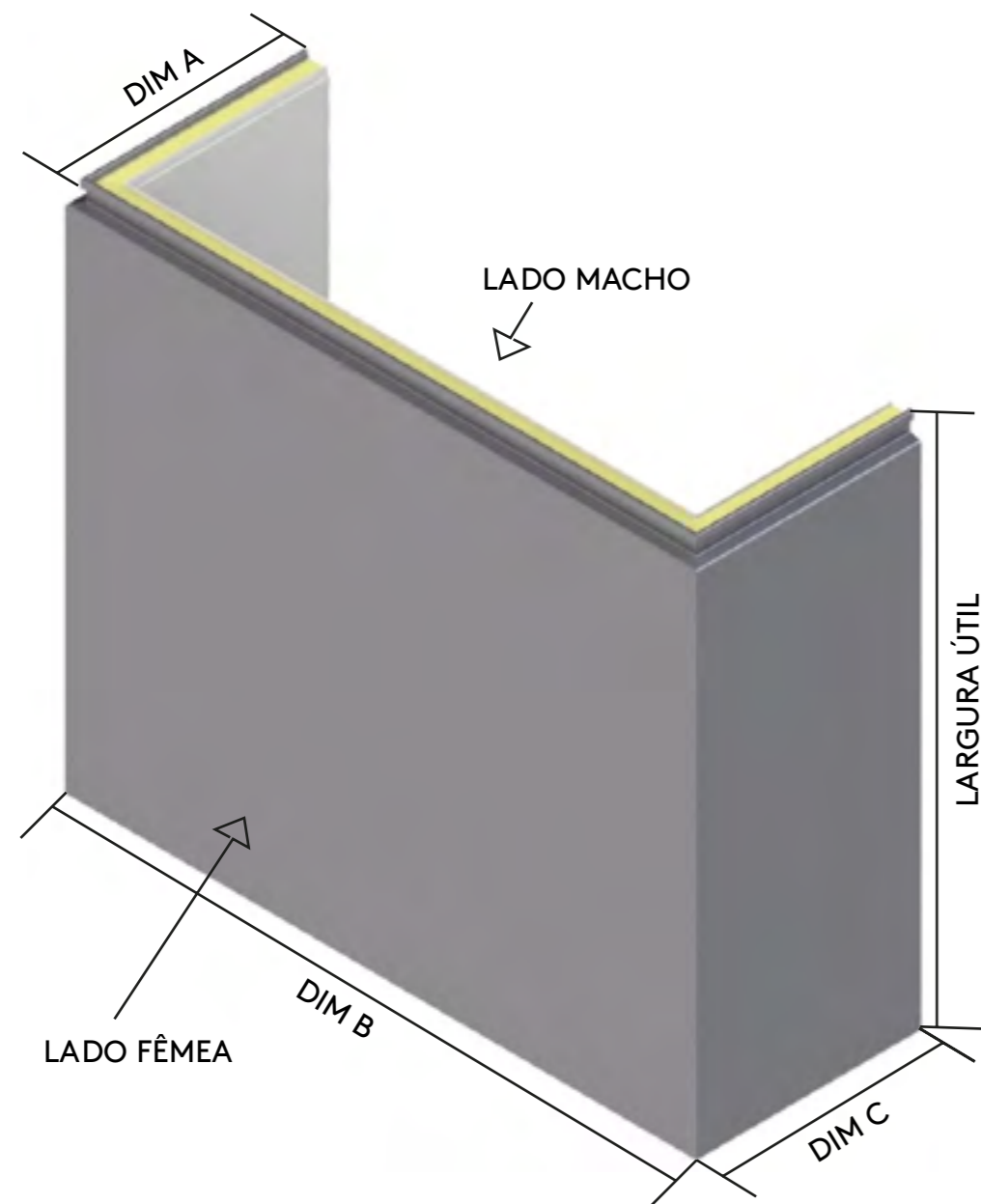


Painéis Curvos (Côncavo e Convexo):
Comprimento mínimo: 500 mm
Comprimento máximo: 4000 mm
Raio Mínimo: 3000 mm

Não produzimos painéis de Canto e Curvos verticais.



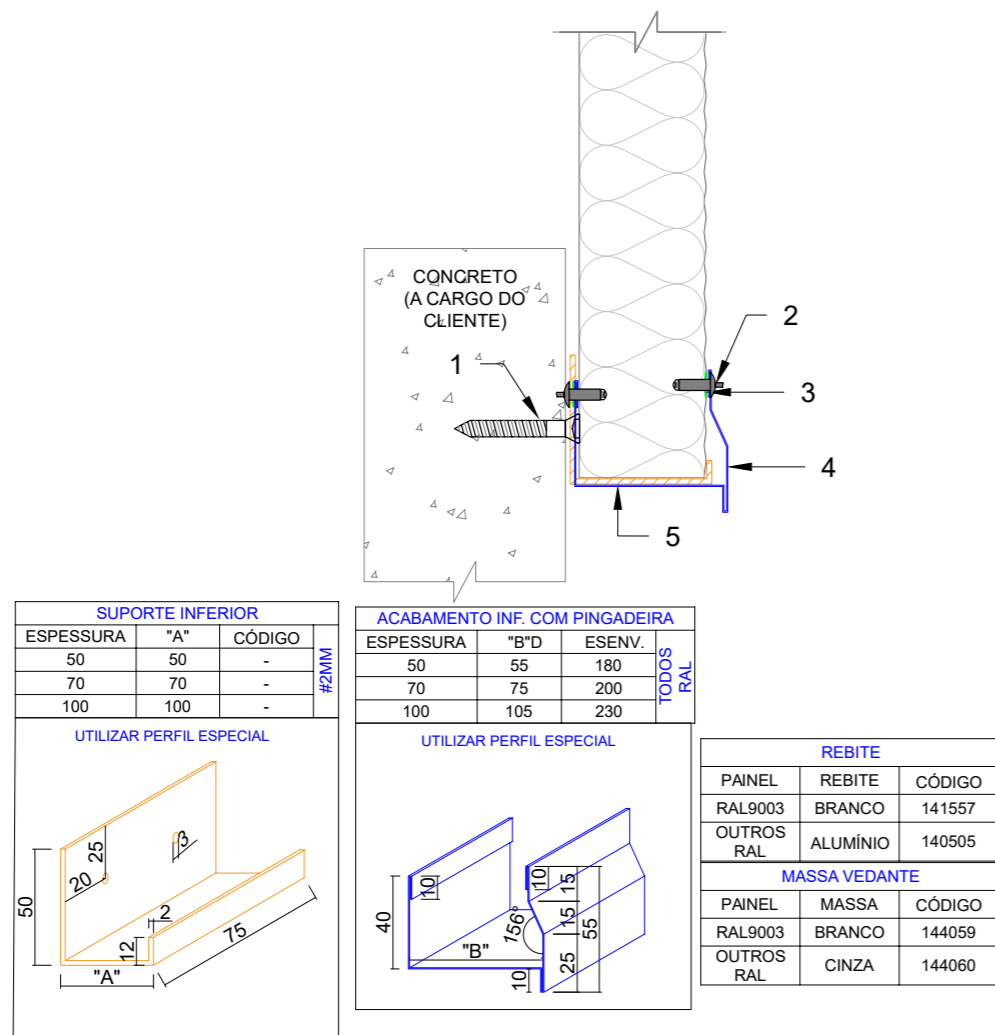
# PAINEL EM U



Painel em U
Medida mínima de aba: 350 mm
Medida Máx.: 1500mm cada aba, sendo a somatória máx. entre elas 3500mm
Não produzimos painéis de Canto e Curvos verticais.

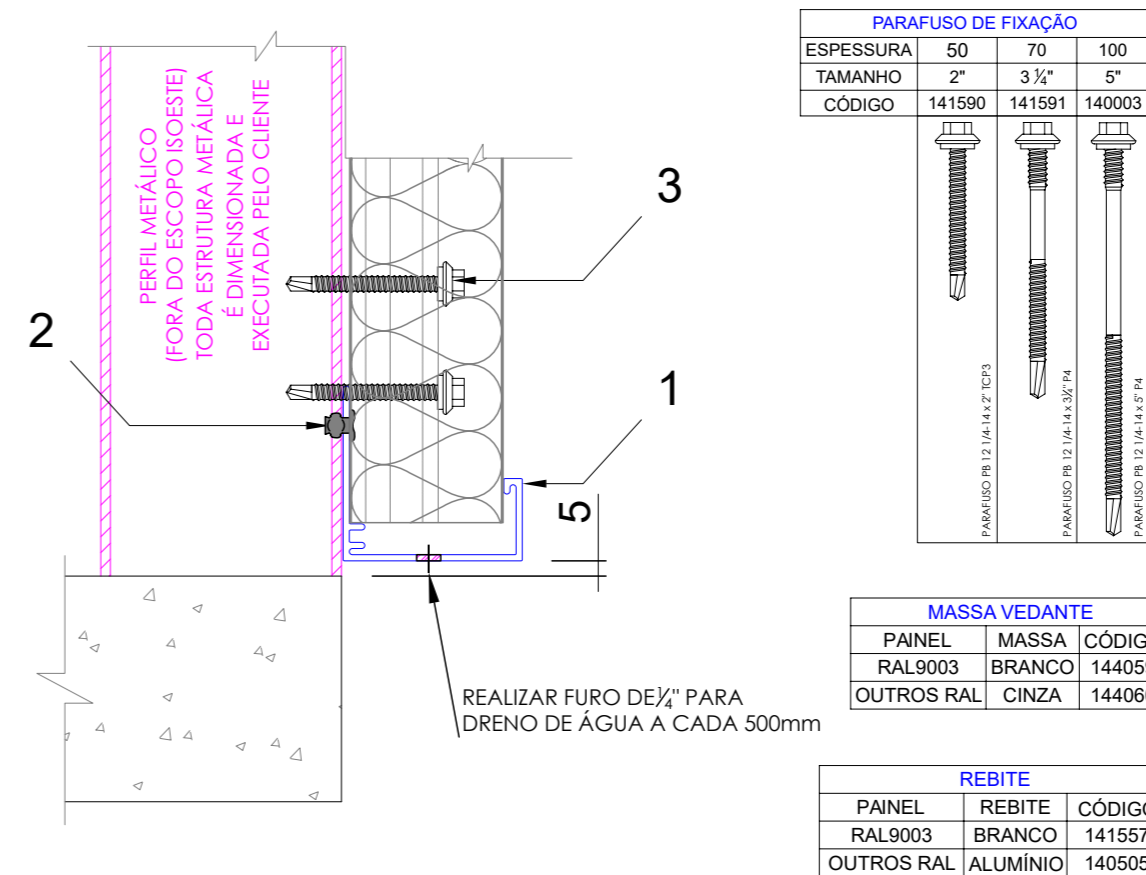
## Detalhes Técnicos Vertical

FIXAÇÃO E ACABAMENTO INFERIOR COM INÍCIO SUSPENSO - COM ENCAIXE RECORTADO EM ALVENARIA



ITEM	DESCRIÇÃO	CONSUMO	CÓDIGO
1	PAR. FIX. TITECON M5 X 45MM - CHT PHS	2 pç / suporte	144284
2	Rebite alumínio branco 4,0X15mm ou Rebite alumínio 3,2X10mm	a cada 200 mm	VER TABELA
3	MASSA VEDANTE (BRANCO) OU MASSA VEDANTE (CINZA)	1 tubo = 30 m	VER TABELA
4	PERFIL ACABAMENTO INF. COM PINGADEIRA "B"MM	1 pç = 3 m	perf. especial
5	SUPORTE PAINEL EVOLUTION #2mm GALVAN.	1PÇ/fixação	ver tabela

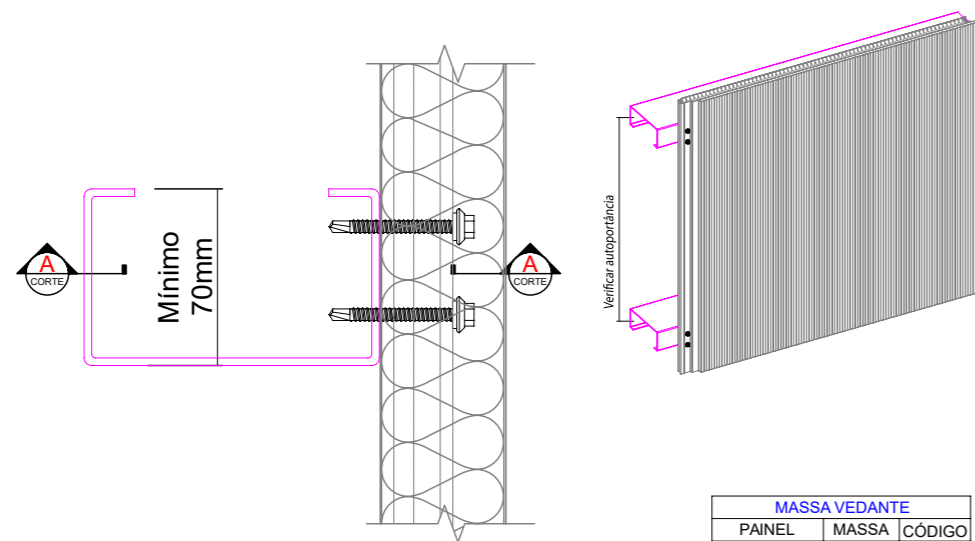
ACABAMENTO INFERIOR COM PERFIL DE ALUMÍNIO PAINEL 50MM



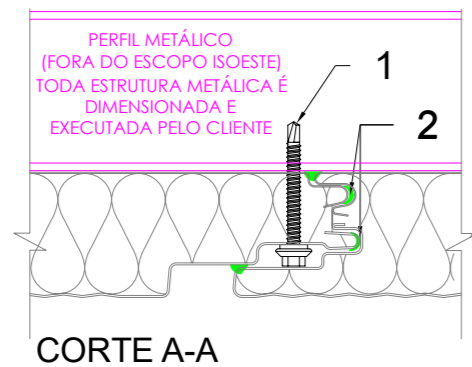
ITEM	DESCRIÇÃO	CONSUMO	CÓDIGO
1	SUP. INF. ALUM. - EVO. VERT. 50mm	1pç=6m	132052
2	Rebite alumínio branco 4,0X15mm ou Rebite alumínio 3,2X10mm	a cada 200 mm	VER TABELA
3	PARAFUSO DE FIXAÇÃO	2 pç/painel/terça	ver tabela

\*DETALHE INDICADO PARA OBRAS EXPOSTAS A AMBIENTES AGRESSIVOS E/OU PRÓXIMAS AO MAR

## FIXAÇÃO PAINEL EM ESTRUTURA METÁLICA



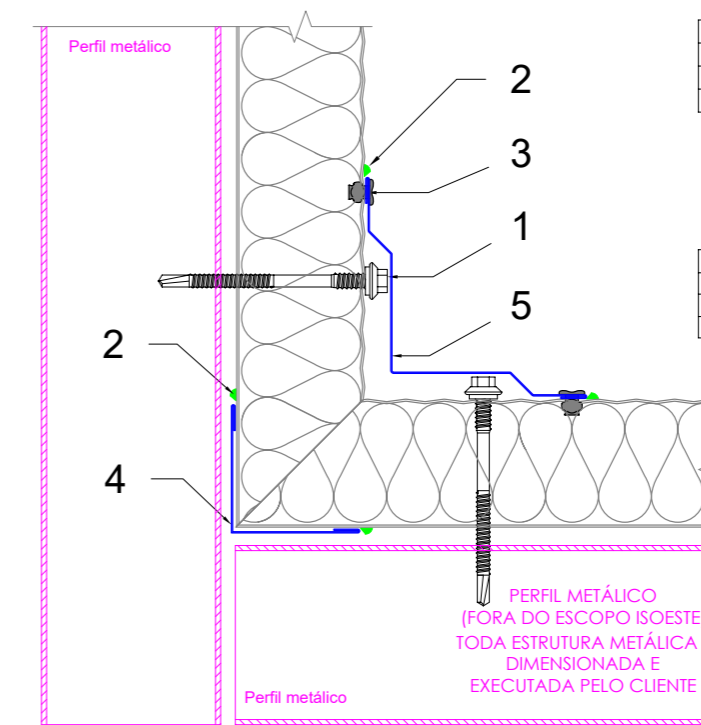
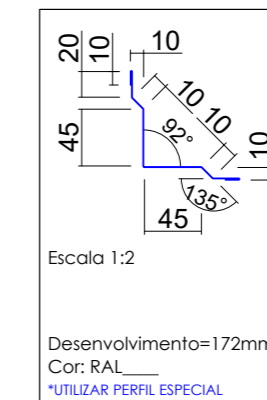
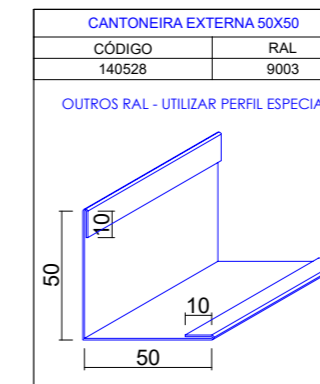
MASSA VEDANTE		
PAINEL	MASSA	CÓDIGO
RAL9003	BRANCO	144059
OUTROS RAL	CINZA	144060



PARAFUSO DE FIXAÇÃO			
ESPESSURA	50	70	100
TAMANHO	2"	3 1/4"	5"
CÓDIGO	141590	141591	140003
	PARAFUSO PB 1/4" x 2" TCP3	PARAFUSO PB 1/4" x 3 1/4" F4	PARAFUSO PB 1/4" x 5" F4

ITEM	DESCRIÇÃO	CONSUMO	CÓDIGO
1	PARAFUSO DE FIXAÇÃO	2 pç/painel/terça	ver tabela
2	MASSA VEDANTE (BRANCO) OU MASSA VEDANTE (CINZA)	1 tubo = 30 m	VER TABELA

## CANTO INTERNO



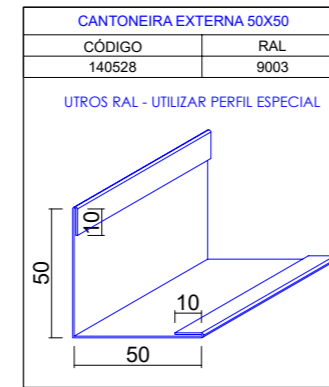
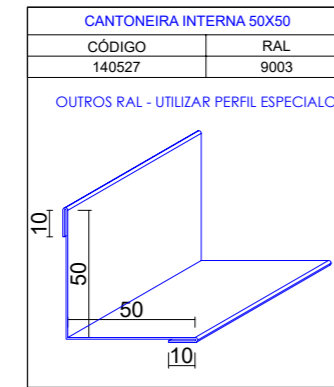
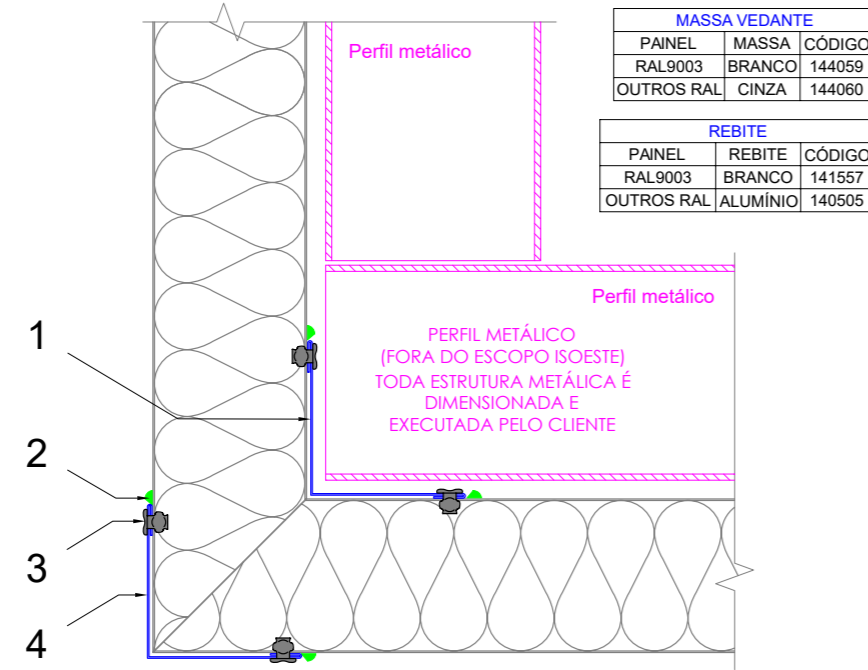
REBITE		
PAINEL	REBITE	CÓDIGO
RAL9003	BRANCO	141557
OUTROS RAL	ALUMÍNIO	140505

MASSA VEDANTE		
PAINEL	MASSA	CÓDIGO
RAL9003	BRANCO	144059
OUTROS RAL	CINZA	144060

PARAFUSO DE FIXAÇÃO			
ESPESSURA	50	70	100
TAMANHO	3 1/4"	4"	5"
CÓDIGO	141591	1429131	40003
	PARAFUSO PB 1/4" x 3 1/4" F4	PARAFUSO PB 1/4" x 4" F4	PARAFUSO PB 1/4" x 5" F4

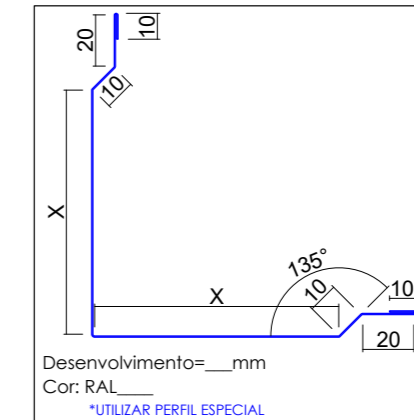
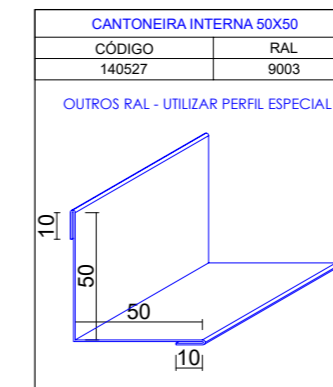
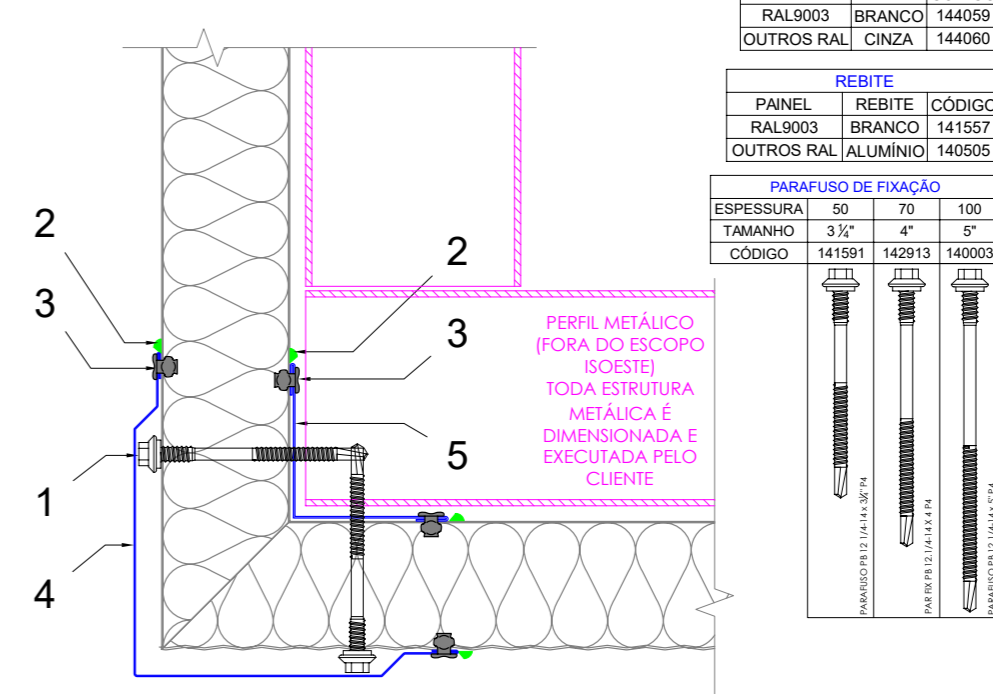
ITEM	DESCRIÇÃO	CONSUMO	CÓDIGO
1	PARAFUSO DE FIXAÇÃO	2 pç/painel/terça	ver tabela
2	MASSA VEDANTE (BRANCO) OU MASSA VEDANTE (CINZA)	1 tubo = 30 m	VER TABELA
3	Rebite alumínio branco 4,0X15mm ou Rebite alumínio 3,2X10mm	a cada 200 mm	VER TABELA
4	Cantoneira 50 x 50 mm chapa pré pintada - externa (RAL 9003)	1 pç = 3 m	140528
5	PERFIL DE ACABAMENTO	1 pç = 3 m	perf. especial

CANTO EXTERNO



ITEM	DESCRIÇÃO	CONSUMO	CÓDIGO
1	Cantoneira 50 x 50 mm chapa pré pintada - interna (RAL 9003)	1 pç = 3 m	140527
2	MASSA VEDANTE (BRANCO) OU MASSA VEDANTE (CINZA)	1 tubo = 30 m	VER TABELA
3	Rebite alumínio branco 4,0X15mm ou Rebite alumínio 3,2X10mm	a cada 200 mm	VER TABELA
4	Cantoneira 50 x 50 mm chapa pré pintada - externa (RAL 9003)	1 pç = 3 m	140528

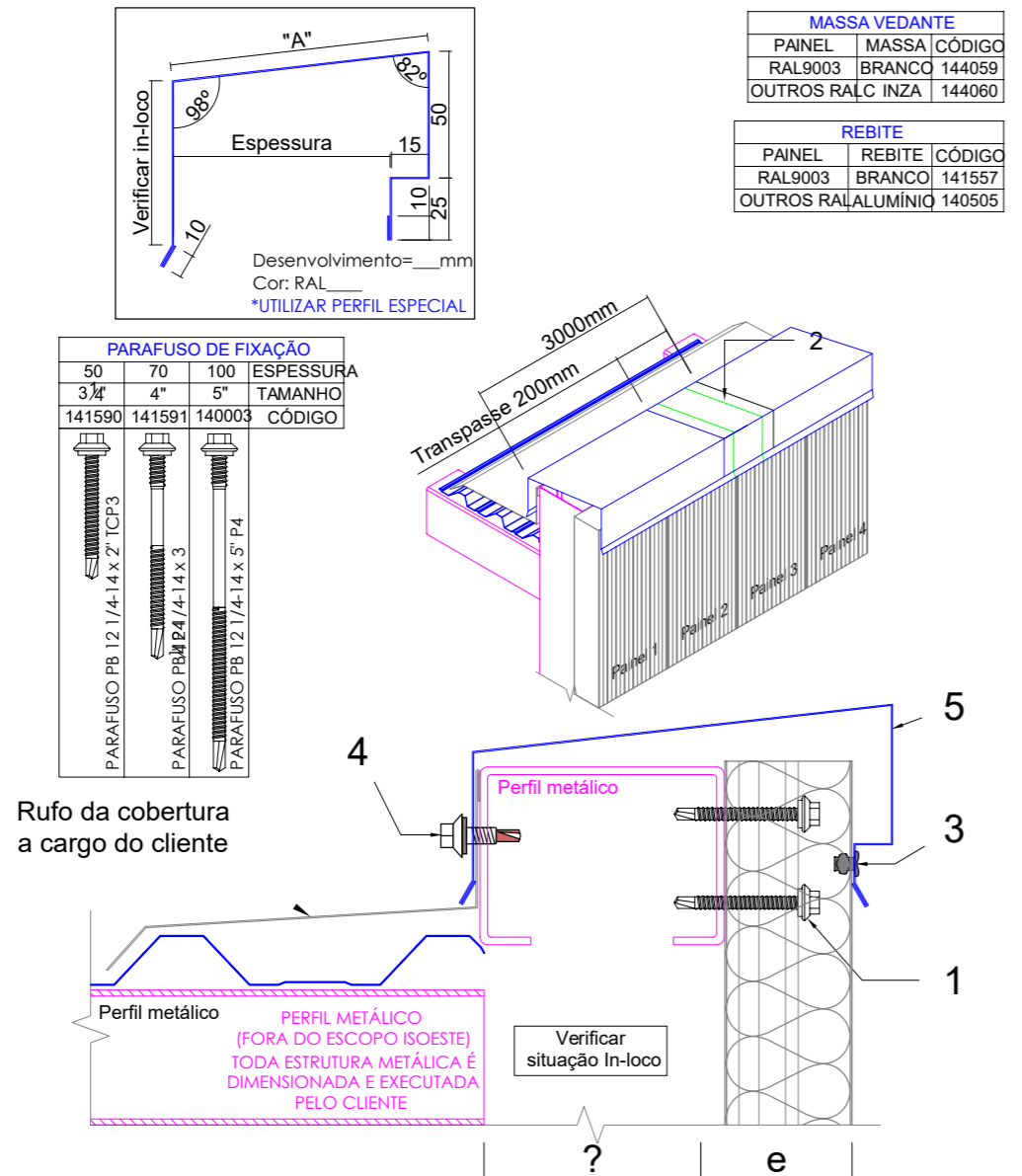
CANTO EXTERNO



ITEM	DESCRIÇÃO	CONSUMO	CÓDIGO
1	PARAFUSO DE FIXAÇÃO	2 pç/painel/terça	ver tabela
2	MASSA VEDANTE (BRANCO) OU MASSA VEDANTE (CINZA)	1 tubo = 30 m	VER TABELA
3	Rebite alumínio branco 4,0X15mm ou Rebite alumínio 3,2X10mm	a cada 200 mm	VER TABELA
4	PERFIL DE ACABAMENTO	1 pç = 3 m	perf. especial
5	Cantoneira 50 x 50 mm chapa pré pintada - interna (RAL 9003)	1 pç = 3 m	140527

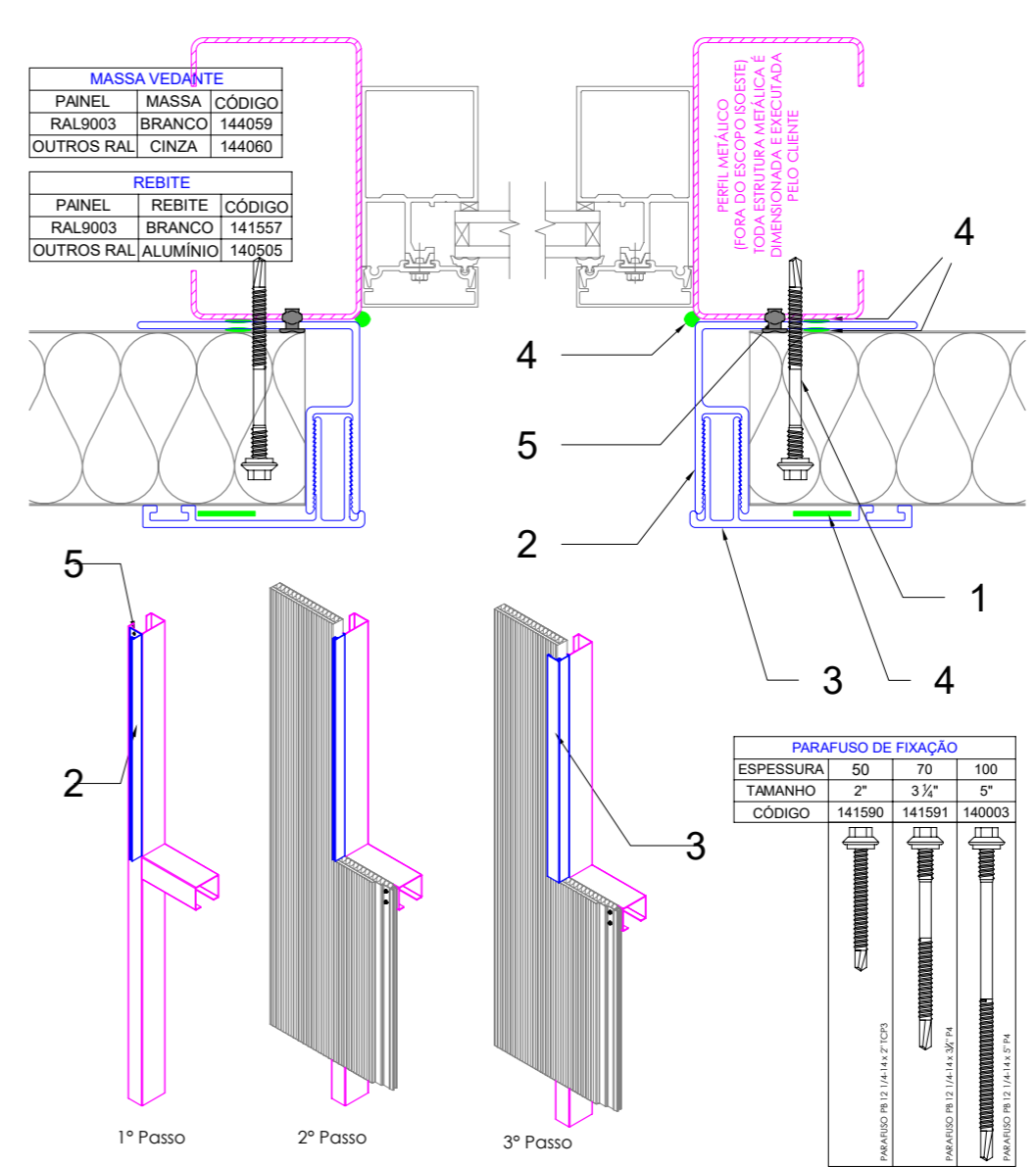


FIXAÇÃO PAINEL EM ESTRUTURA METÁLICA



ITEM	DESCRIÇÃO	CONSUMO	CÓDIGO
1	PARAFUSO DE FIXAÇÃO	2 pç/painel/terça	ver tabela
2	MASSA VEDANTE (BRANCO) OU MASSA VEDANTE (CINZA)	1 tubo = 30 m	VER TABELA
3	Rebite alumínio branco 4,0X15mm ou Rebite alumínio 3,2X10mm	a cada 200 mm	VER TABELA
4	Parafuso PB 12 - 14 x 3/4" P3 - Cabeça sextavada	2 pç / suporte	144079
5	Perfil de acabamento superior RAL_____	1 pç = 3 m	perf. especial

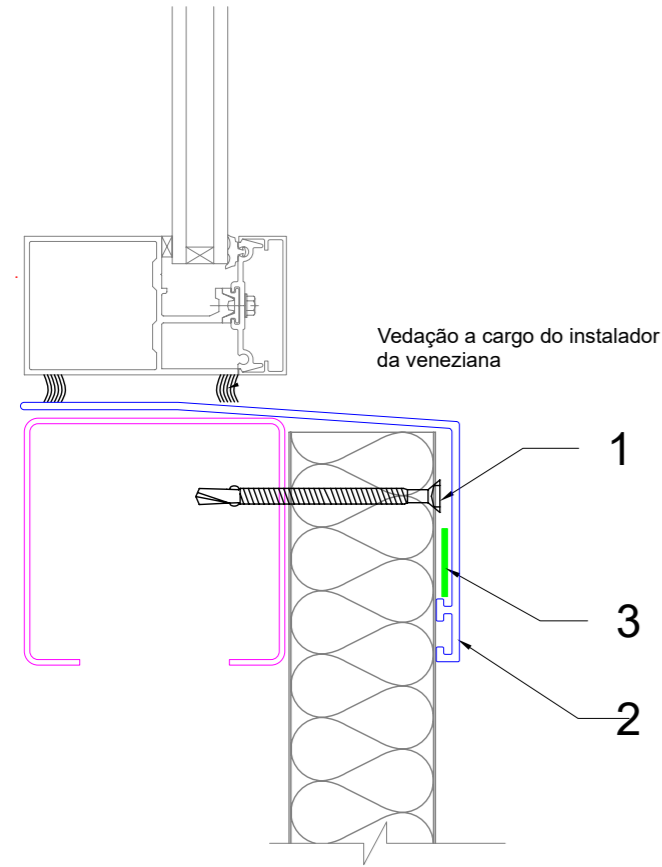
ACABAMENTOS LATERAIS EM ABERTURAS COM PERFIL DE ALUMÍNIO



ITEM	DESCRIÇÃO	CONSUMO	CÓDIGO
1	PARAFUSO DE FIXAÇÃO	2 pç/painel/terça	ver tabela
2	ACAB. LAT. ALUM. JANELA - PÇ 1 SUPORTE - 50 e 70mm	1pç=6m	132057
3	ACAB. LAT. ALUM. JANELA - PÇ 2 TAMPA - 50 e 70mm	1pç=6m	132058
4	MASSA VEDANTE (BRANCO) OU MASSA VEDANTE (CINZA)	1 tubo = 30 m	VER TABELA
5	Rebite alumínio branco 4,0X15mm ou Rebite alumínio 3,2X10mm	a cada 200 mm	VER TABELA

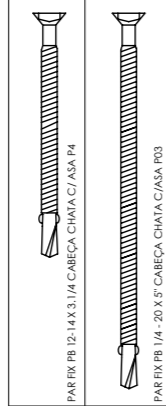
\*DETALHE INDICADO PARA OBRAS EXPOSTAS A AMBIENTES AGRESSIVOS E/OU PRÓXIMAS AO MAR

ACABAMENTO SUPERIOR EM VENEZIANAS COM PERFIL DE ALUMÍNIO



MASSA VEDANTE		
PAINEL	MASSA	CÓDIGO
RAL9003	BRANCO	144059
OUTROS RAL	CINZA	144060

PARAFUSO DE FIXAÇÃO		
ESPESSURA	50	70 e 100
TAMANHO	3 1/4"	5"
CÓDIGO	142001	144002



ITEM	DESCRIÇÃO	CONSUMO	CÓDIGO
1	PARAFUSO DE FIXAÇÃO	2 pç/painel/terça	ver tabela
2	ACAB. ALUM. SUP. EM JANELAS - 50 e 70mm	1 pç = 6 m	132055
3	MASSA VEDANTE (BRANCO) OU MASSA VEDANTE (CINZA)	1 tubo = 30 m	VER TABELA

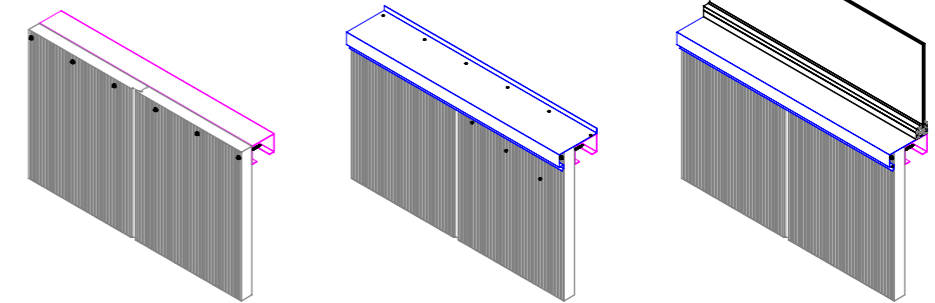
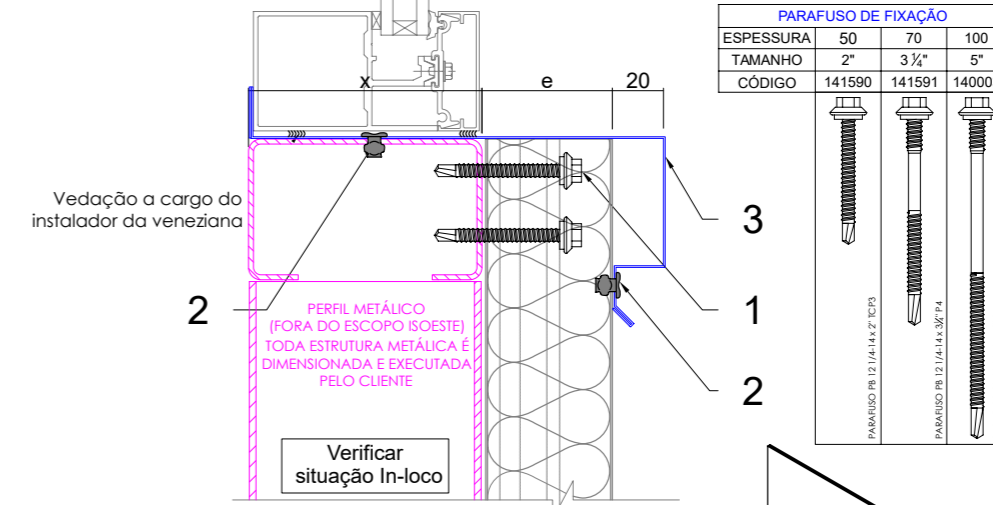
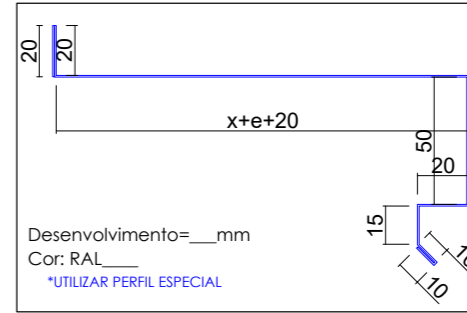
\*DETALHE INDICADO PARA OBRAS EXPOSTAS A AMBIENTES AGRESSIVOS E/OU PRÓXIMAS AO MAR

ACABAMENTO SUPERIOR EM JANELAS/VENEZIANAS

MASSA VEDANTE		
PAINEL	MASSA	CÓDIGO
RAL9003	BRANCO	144059
OUTROS RAL	CINZA	144060

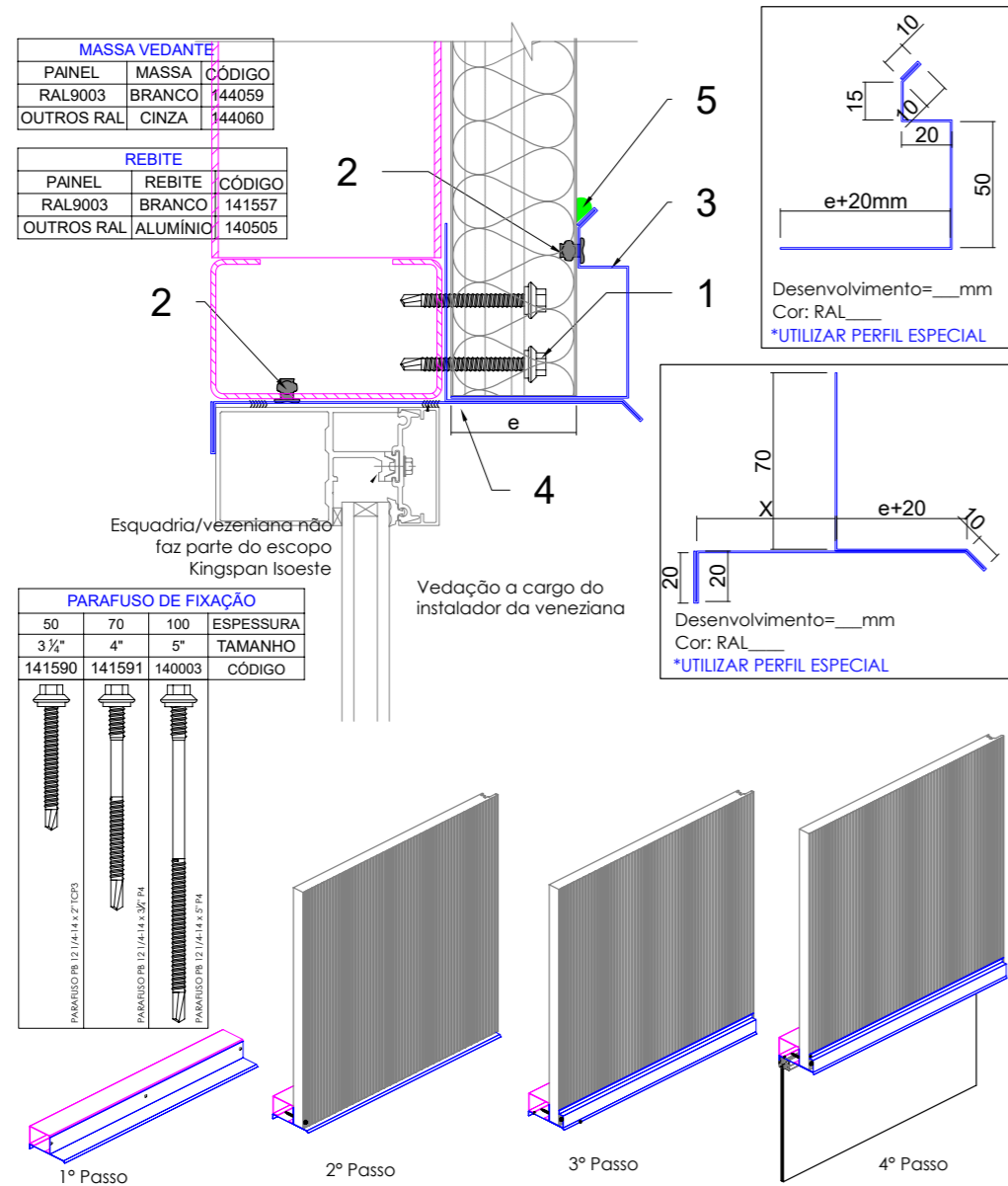
REBITE		
PAINEL	EBITE	CÓDIGO
RAL9003	BRANCO	141557
OUTROS RAL	ALUMÍNIO	140505

Esquadria/vezeniana não faz parte do escopo Kingspan Isoeste



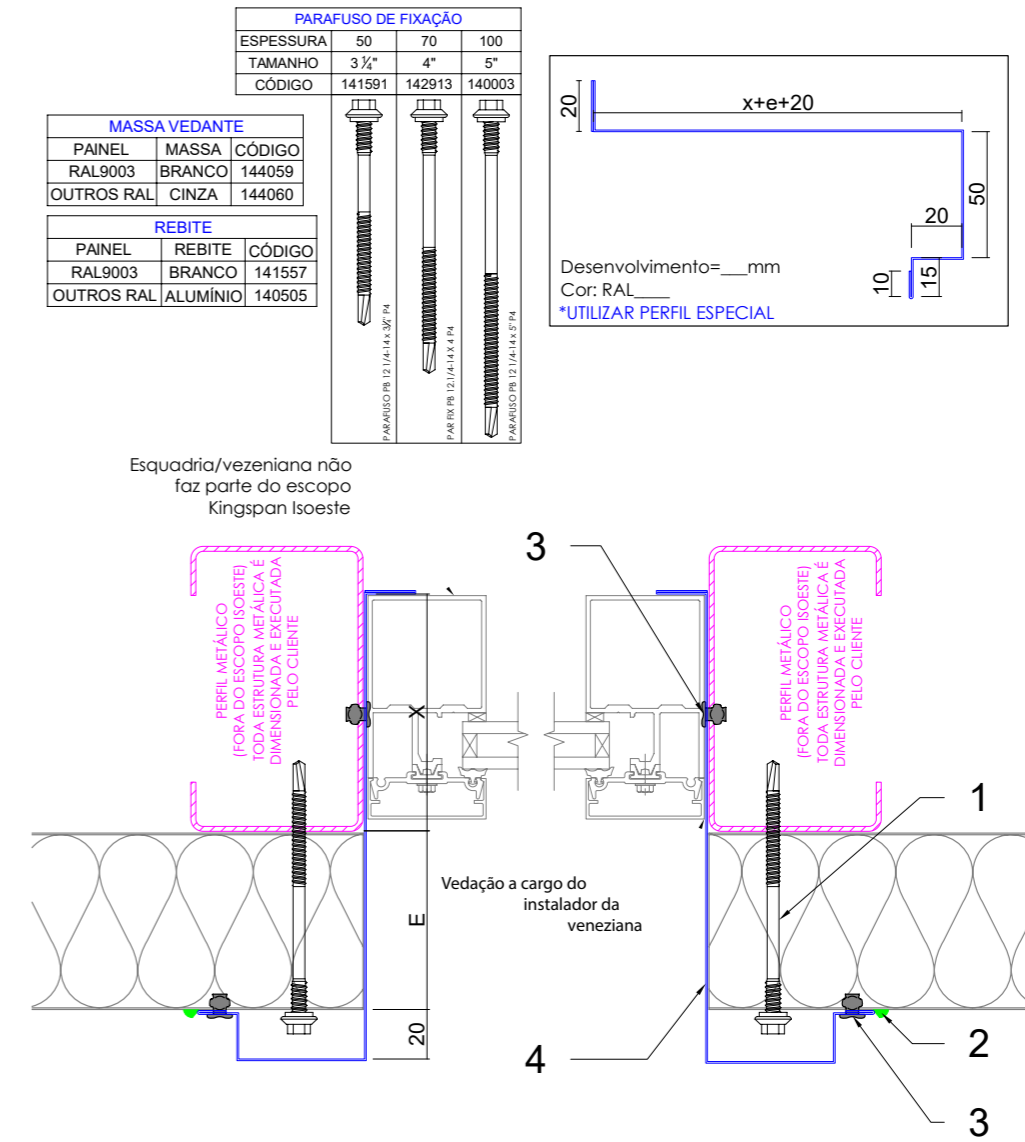
ITEM	DESCRIÇÃO	CONSUMO	CÓDIGO
1	PARAFUSO DE FIXAÇÃO	2 pç/painel/terça	ver tabela
2	Rebite alumínio branco 4,0X15mm ou Rebite alumínio 3,2X10mm	a cada 200 mm	VER TABELA
3	PERFIL DE ACABAMENTO JANELA SUPERIOR - RAL___	1pç=3m	perf. especial

### ACABAMENTO INFERIOR EM JANELAS/VENEZIANAS



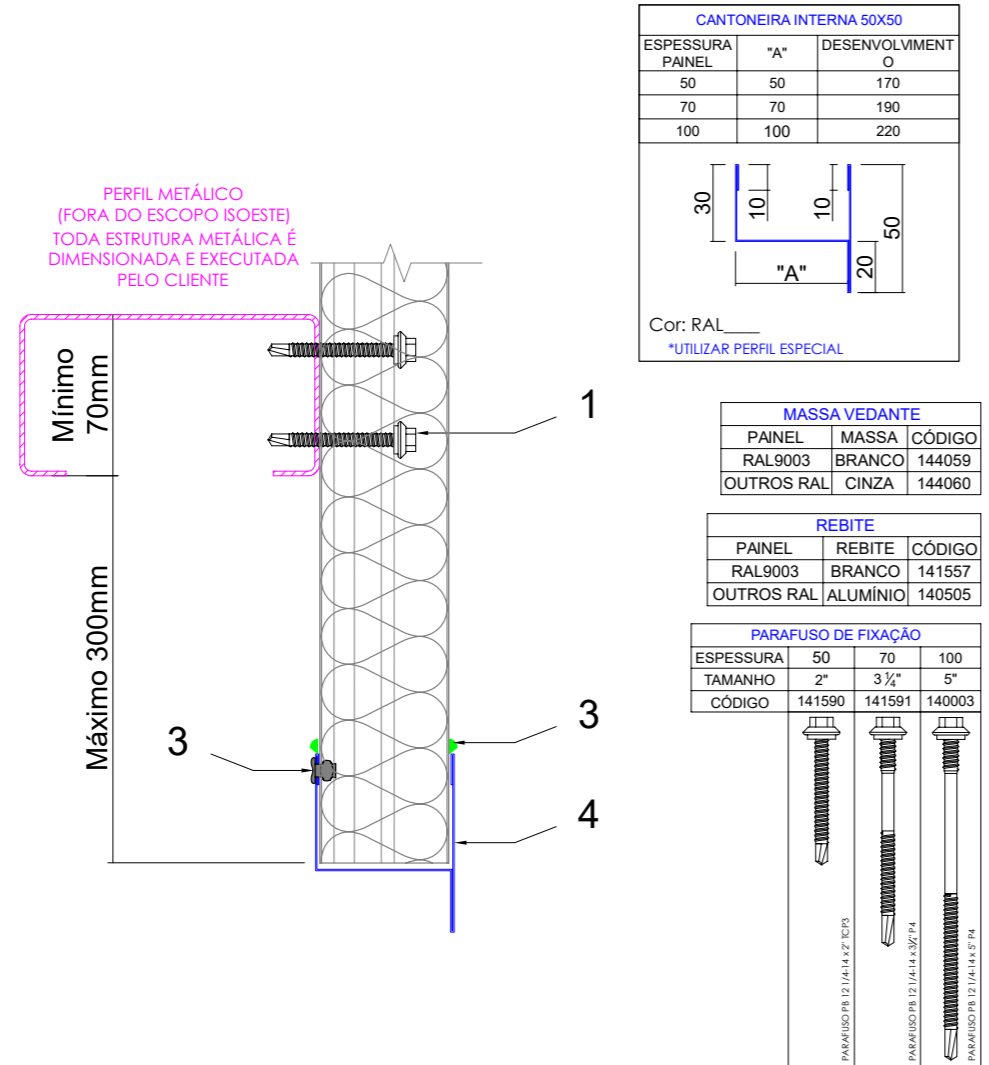
ITEM	DESCRIÇÃO	CONSUMO	CÓDIGO
1	PARAFUSO DE FIXAÇÃO	2 pç/painel/terça	ver tabela
2	Rebite alumínio branco 4,0X15mm ou Rebite alumínio 3,2X10mm	a cada 200 mm	VER TABELA
3	PERFIL DE ACABAMENTO JANELA INFERIOR - RAL__	1pç=3m	perf. especial
4	PERFIL PINGADEIRA - RAL__	1pç=3m	perf. especial
5	MASSA VEDANTE (BRANCO) OU MASSA VEDANTE (CINZA)	1 tubo = 30 m	VER TABELA

### ACABAMENTOS LATERAIS EM ABERTURAS



ITEM	DESCRIÇÃO	CONSUMO	CÓDIGO
1	PARAFUSO DE FIXAÇÃO	2 pç/painel/terça	ver tabela
2	MASSA VEDANTE (BRANCO) OU MASSA VEDANTE (CINZA)	1 tubo = 30 m	VER TABELA
3	Rebite alumínio branco 4,0X15mm ou Rebite alumínio 3,2X10mm	a cada 200 mm	VER TABELA
4	PERFIL DE ACABAMENTO JANELA LATERAL - RAL__	1 pç = 3 m	perf. especial

ACABAMENTO PINGADEIRA INFERIOR

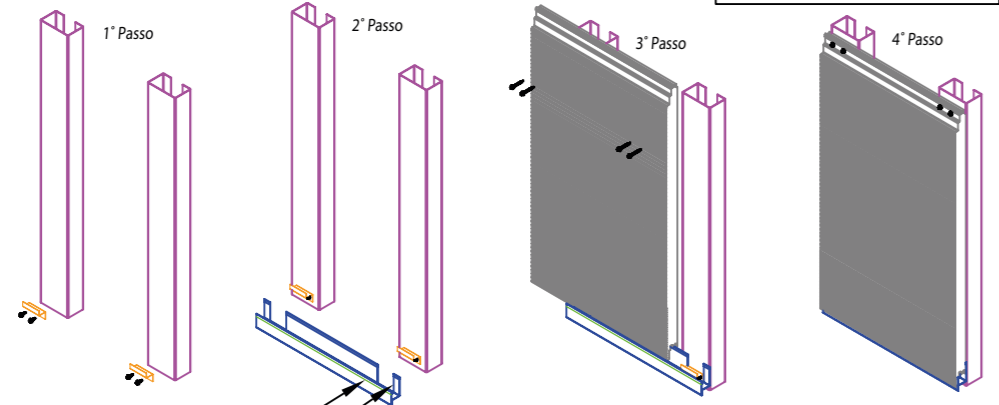
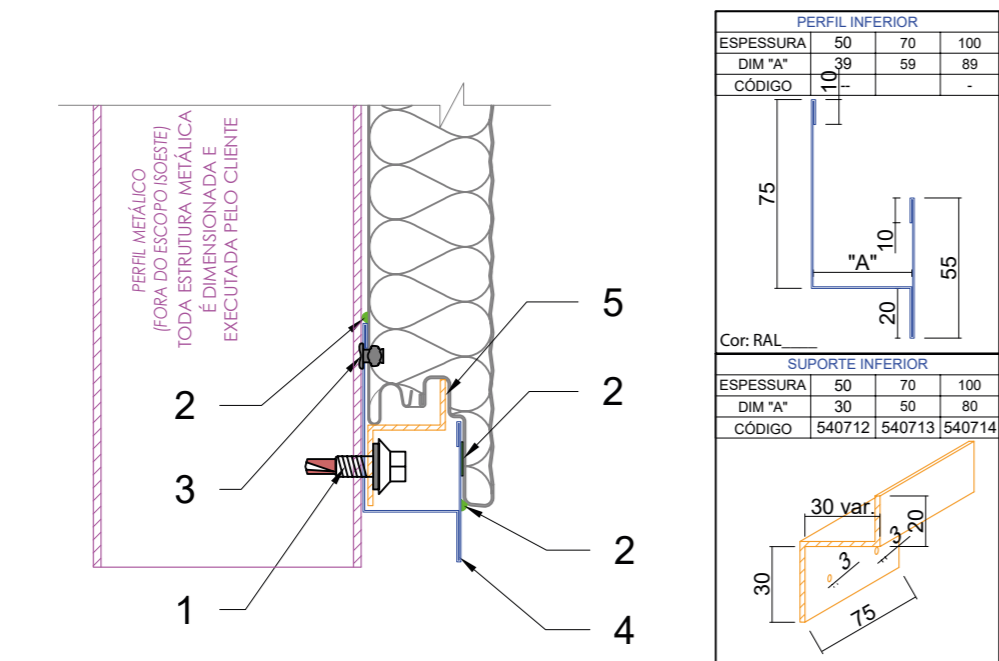


ITEM	DESCRIÇÃO	CONSUMO	CÓDIGO
1	PARAFUSO DE FIXAÇÃO	2 pç/painel/terça	ver tabela
2	MASSA VEDANTE (BRANCO) OU MASSA VEDANTE (CINZA)	1 tubo = 30 m	VER TABELA
3	Rebite alumínio branco 4,0X15mm ou Rebite alumínio 3,2X10mm	a cada 200 mm	VER TABELA
4	PERFIL DE ACABAMENTO INFERIOR - RAL_____	1 pç = 3 m	perf. especial

# Detalhes Técnicos Horizontal



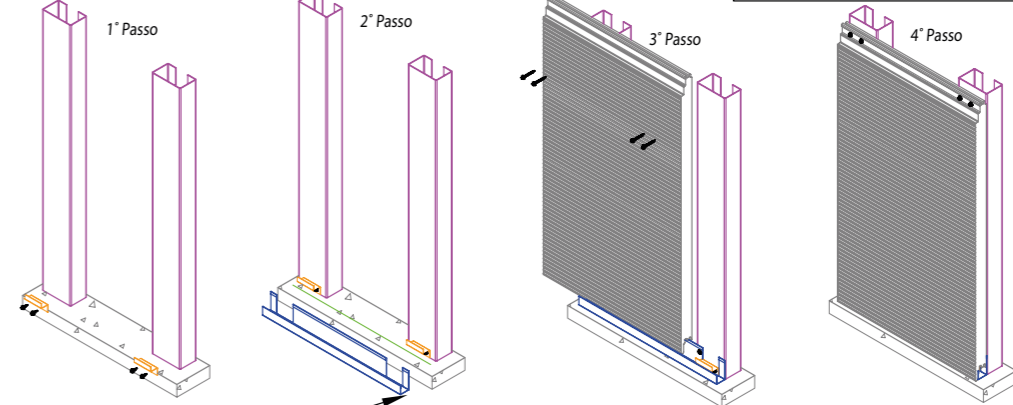
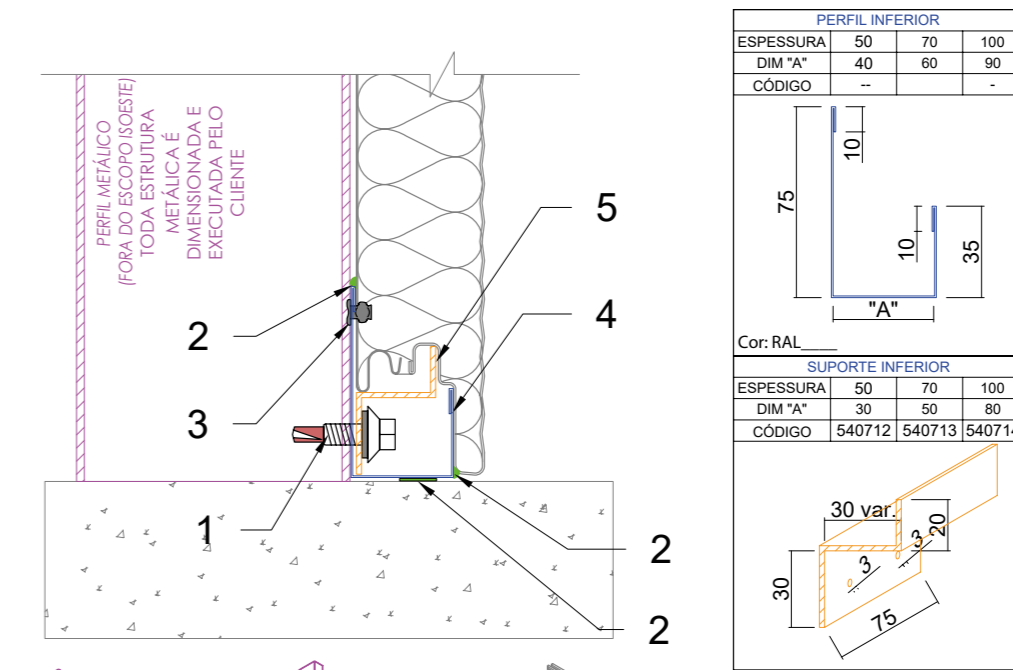
INÍCIO DE MONTAGEM SUSPENSO



REBITE			MASSA VEDANTE		
PAINEL	REBITE	CÓDIGO	PAINEL	MASSA	CÓDIGO
RAL9003	BRANCO	141557	RAL9003	BRANCO	144059
OUTROS RAL	ALUMÍNIO	140505	OUTROS RAL	CINZA	144060

ITEM	DESCRIÇÃO	CONSUMO	CÓDIGO
1	Parafuso PB 12 - 14 x 3/4" P3 - Cabeça sextavada	2 pç / suporte	144079
2	MASSA VEDANTE (BRANCO) OU MASSA VEDANTE (CINZA)	1 tubo = 30 m	VER TABELA
3	Rebite alumínio branco 4,0X15mm ou Rebite alumínio 3,2X10mm	a cada 200 mm	VER TABELA
4	PERFIL INÍCIO DE MONTAGEM SUSPENSO - EVO	1 pç = 3 m	perf. especial
5	SUPORTE PAINEL EVOLUTION #2mm GALVAN.	1 pç = 3 m	ver tabela

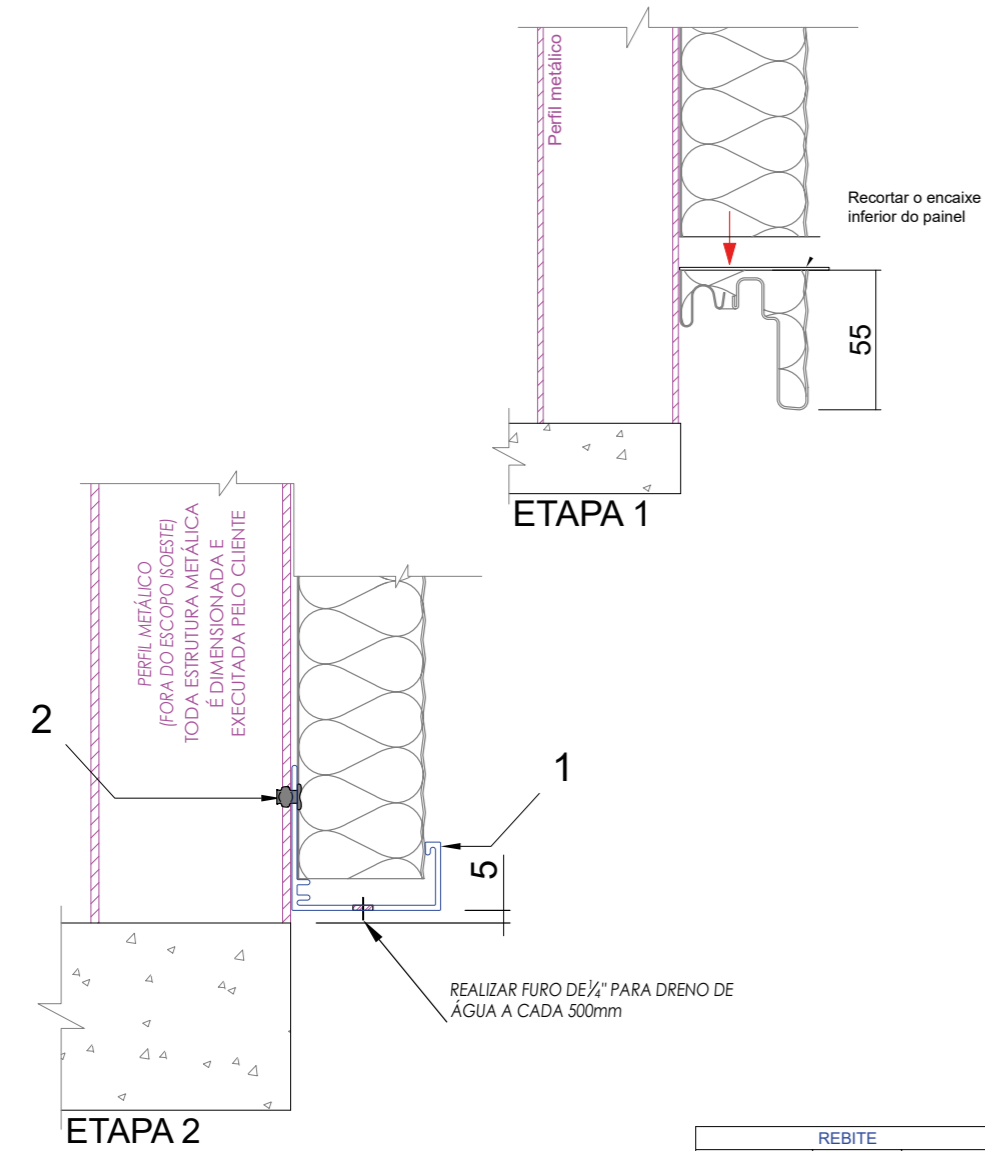
INÍCIO DE MONTAGEM NO PISO



REBITE			MASSA VEDANTE		
PAINEL	REBITE	CÓDIGO	PAINEL	MASSA	CÓDIGO
RAL9003	BRANCO	141557	RAL9003	BRANCO	144059
OUTROS RAL	ALUMÍNIO	140505	OUTROS RAL	CINZA	144060

ITEM	DESCRIÇÃO	CONSUMO	CÓDIGO
1	Parafuso PB 12 - 14 x 3/4" P3 - Cabeça sextavada	2 pç / suporte	144079
2	MASSA VEDANTE (BRANCO) OU MASSA VEDANTE (CINZA)	1 tubo = 30 m	VER TABELA
3	Rebite alumínio branco 4,0X15mm ou Rebite alumínio 3,2X10mm	a cada 200 mm	VER TABELA
4	PERFIL INÍCIO DE MONTAGEM PISO - EVO	1 pç = 3 m	perf. especial
5	SUPORTE PAINEL EVOLUTION #2mm GALVAN.	1 pç = 3 m	ver tabela

INICIO SUSPENSO COM PERFIL DE ALUMÍNIO  
PAINEL 50MM

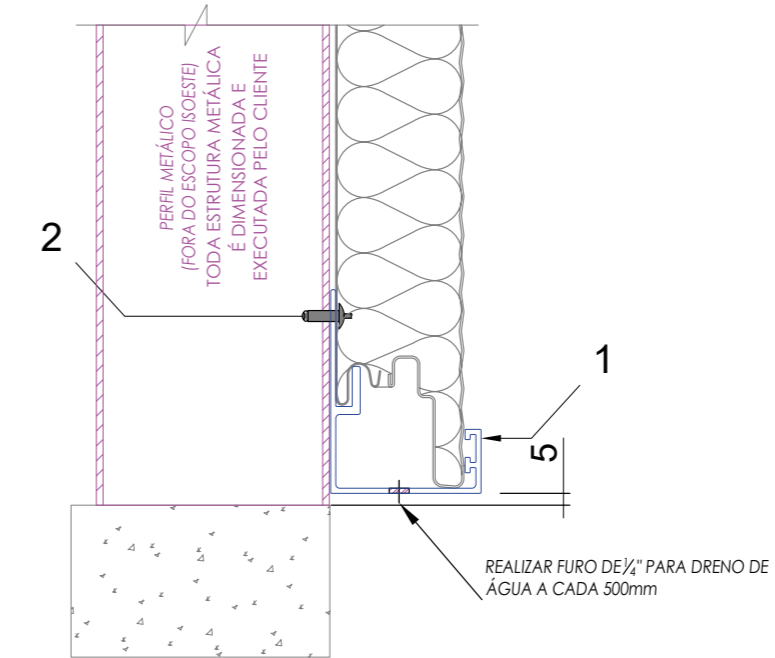


REBITE		
PAINEL	REBITE	CÓDIGO
RAL9003	BRANCO	141557
OUTROS RAL	ALUMÍNIO	140505

ITEM	DESCRIÇÃO	CONSUMO	CÓDIGO
1	SUP. INF. ALUM. - EVO. VERT. 50mm	1pc=6m	132052
2	Rebite alumínio branco 4,0X15mm ou Rebite alumínio 3,2X10mm	a cada 200 mm	VER TABELA

\*DETALHE INDICADO PARA OBRAS EXPOSTAS A AMBIENTES AGRESSIVOS E/OU PRÓXIMAS AO MAR

INICIO SUSPENSO COM PERFIL DE ALUMÍNIO

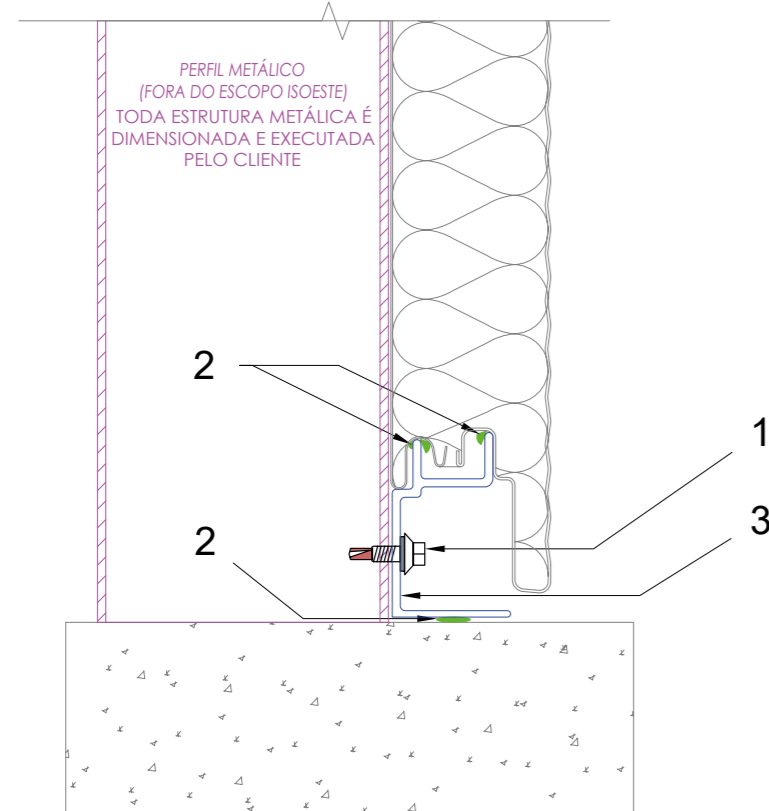


REBITE		
PAINEL	REBITE	CÓDIGO
RAL9003	BRANCO	141557
OUTROS RAL	ALUMÍNIO	140505

ITEM	DESCRIÇÃO	CONSUMO	CÓDIGO
1	SUP. INF. SUSP. ALUM. - EVO. 50mm	1pc=6m	132053
2	Rebite alumínio branco 4,0X15mm ou Rebite alumínio 3,2X10mm	a cada 200 mm	VER TABELA

\*DETALHE INDICADO PARA OBRAS EXPOSTAS A AMBIENTES AGRESSIVOS E/OU PRÓXIMAS AO MAR

INICIO NO PISO COM PERFIL DE ALUMÍNIO



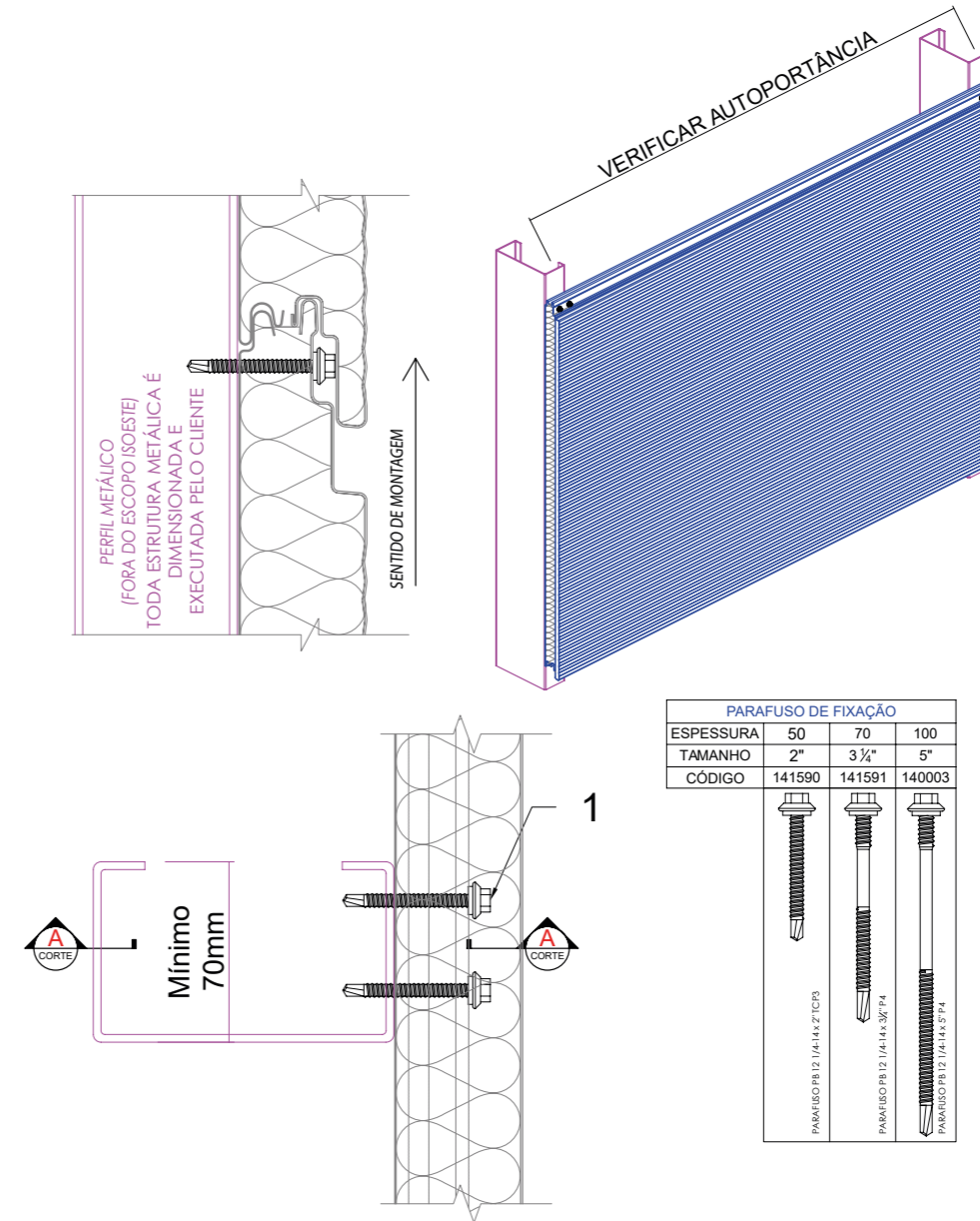
PERFIL METÁLICO  
(FORA DO ESCOPO ISOESTE)  
TODA ESTRUTURA METÁLICA É  
DIMENSIONADA E EXECUTADA  
PELO CLIENTE

MASSA VEDANTE		
PAINEL	MASSA	CÓDIGO
RAL9003	BRANCO	144059
OUTROS RAL	CINZA	144060

ITEM	DESCRIÇÃO	CONSUMO	CÓDIGO
1	Parafuso PB 12 - 14 x 3/4" P3 - Cabeça sextavada	2 pç / suporte	144079
2	MASSA VEDANTE (BRANCO) OU MASSA VEDANTE (CINZA)	1 tubo = 30 m	VER TABELA
3	PERFIL SUPORTE INFERIOR EVO NO PISO ALUMINIO	1 pç = 6 m	132150

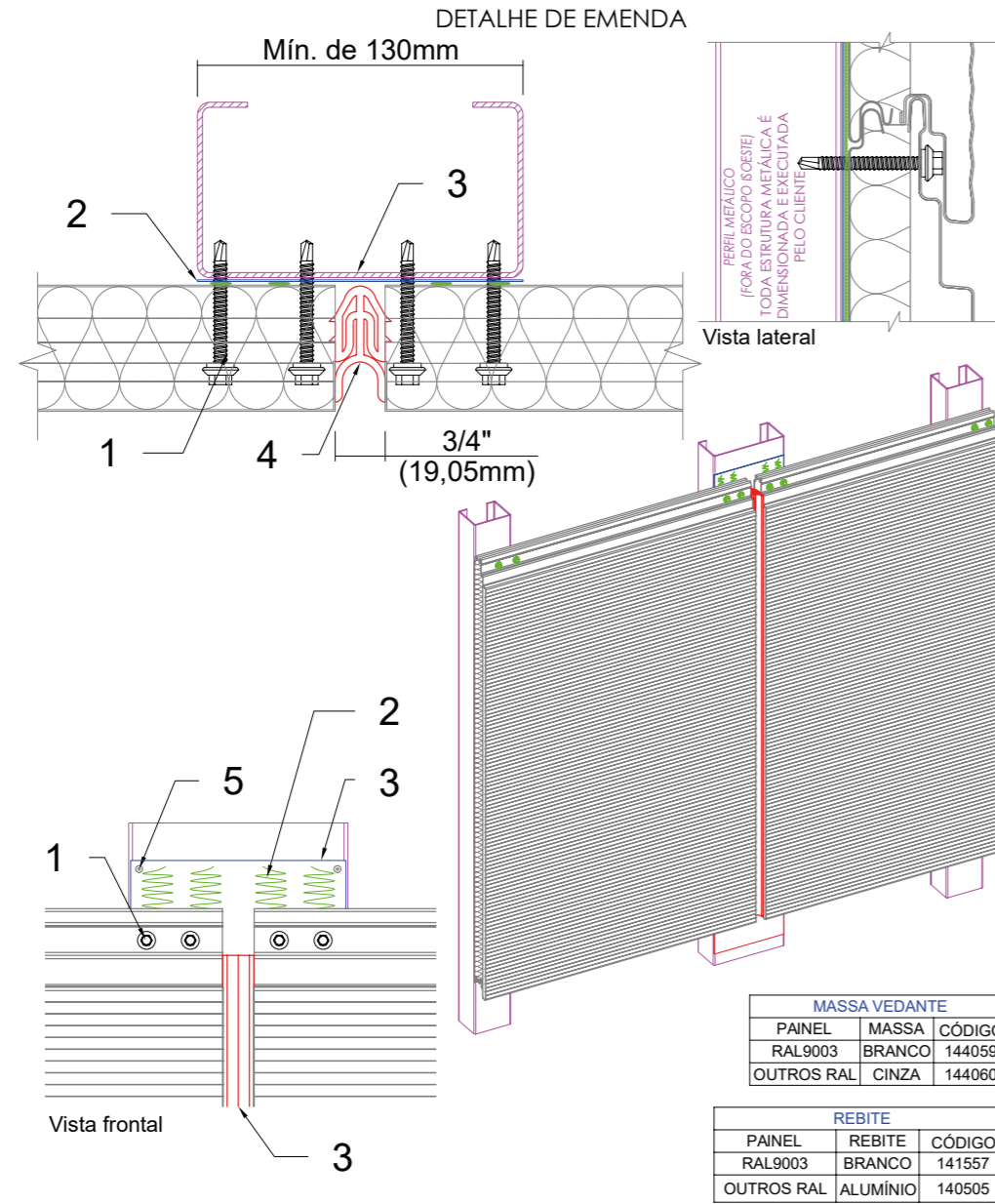
\*DETALHE INDICADO PARA OBRAS EXPOSTAS A AMBIENTES AGRESSIVOS E/OU PRÓXIMAS AO MAR

FIXAÇÃO PAINEL EM ESTRUTURA METÁLICA

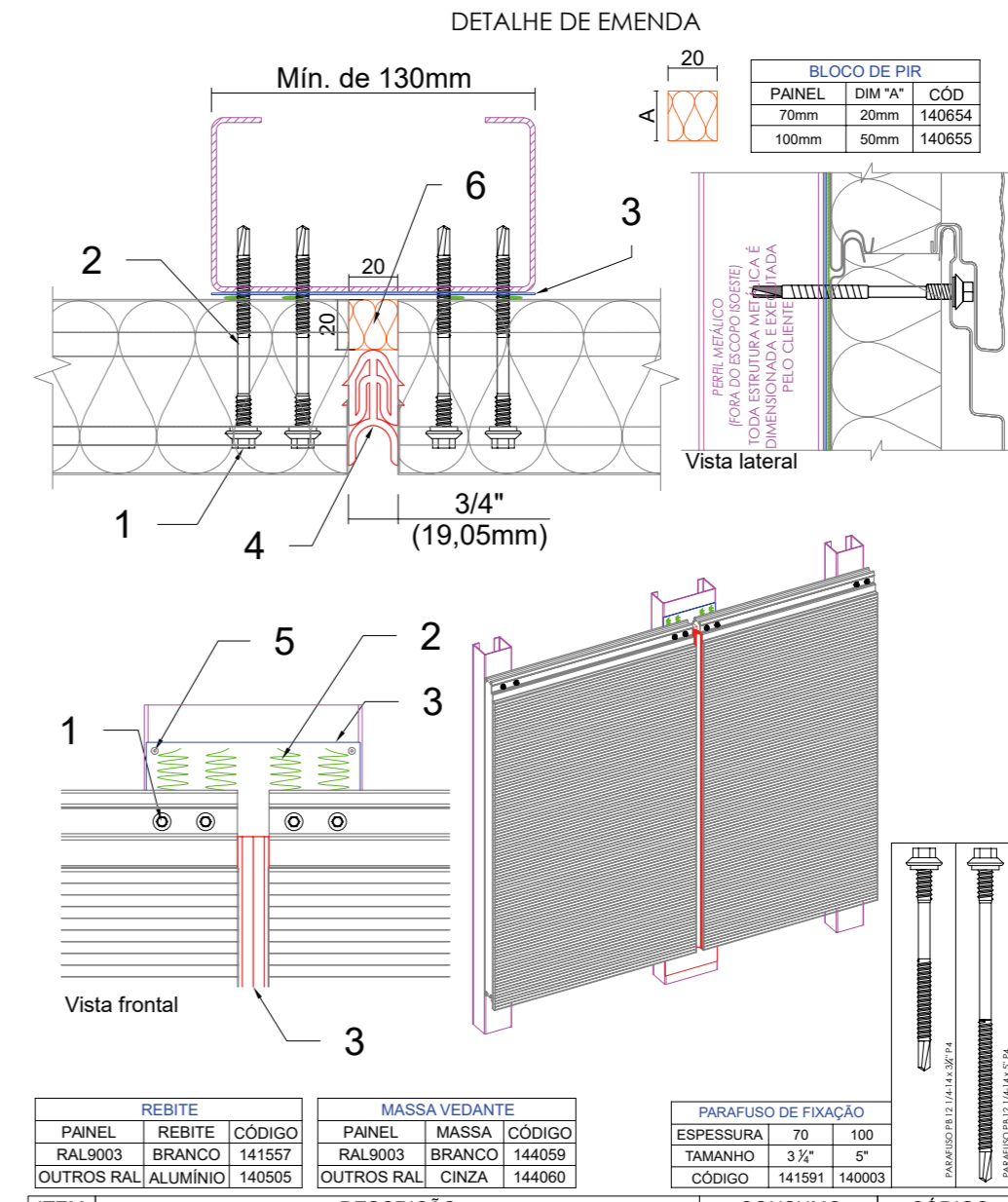


PARAFUSO DE FIXAÇÃO			
ESPESSURA	50	70	100
TAMANHO	2"	3 1/2"	5"
CÓDIGO	141590	141591	140003
	PARAFUSO PB 12 / A4-70 / 2" / CP3	PARAFUSO PB 12 / A4-70 / 3 1/2" / P4	PARAFUSO PB 12 / A4-70 / 5" / P4

ITEM	DESCRIÇÃO	CONSUMO	CÓDIGO
1	PARAFUSO DE FIXAÇÃO	2 pç/painel/terça	ver tabela

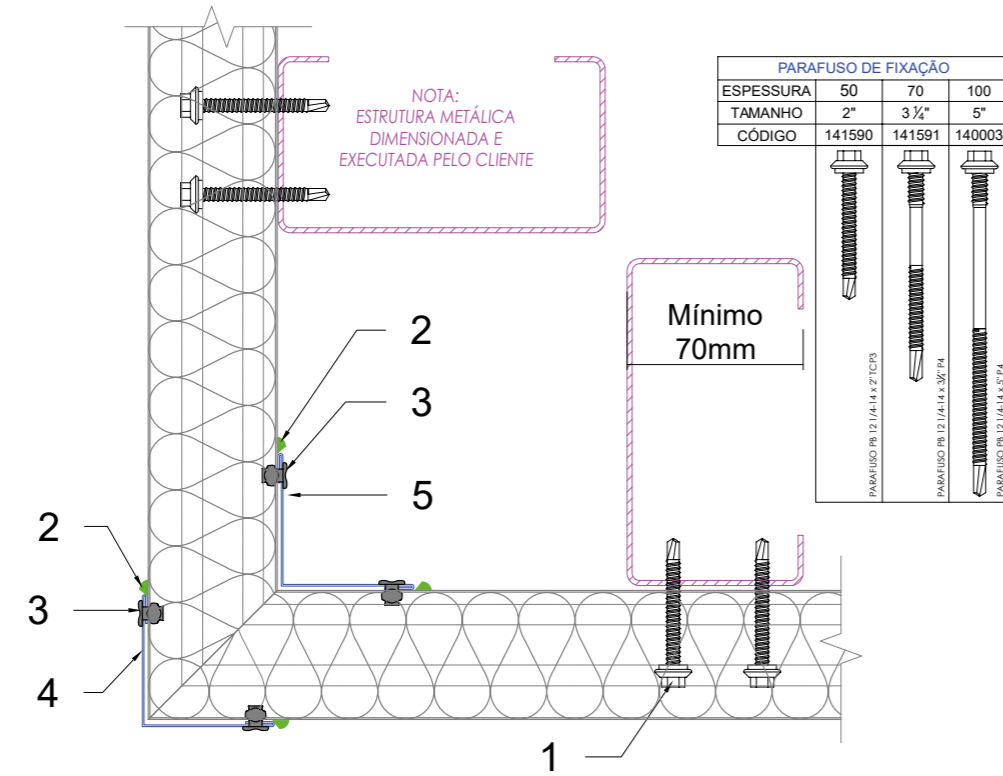


ITEM	DESCRIÇÃO	CONSUMO	CÓDIGO
1	PARAFUSO PB 12 1/4-14 x 2" TCP3	2 pç / painel / terça	141590
2	MASSA VEDANTE (BRANCO) OU MASSA VEDANTE (CINZA)	1 tubo = 30 m	VER TABELA
3	CHAPALISA 120X3000mm	1 pç = 3 m	145490
4	GAXETA VEDAÇÃO 3/4 EVOLUTION	1 pç = 3 m	140360
5	Rebite alumínio branco 4,0X15mm ou Rebite alumínio 3,2X10mm	a cada 200 mm	VER TABELA



ITEM	DESCRIÇÃO	CONSUMO	CÓDIGO
1	PARAFUSO DE FIXAÇÃO	2 pç/painel/terça	ver tabela
2	MASSA VEDANTE (BRANCO) OU MASSA VEDANTE (CINZA)	1 tubo = 30 m	VER TABELA
3	CHAPALISA 120X3000mm	1 pç = 3 m	145490
4	GAXETA VEDAÇÃO 3/4 EVOLUTION	1 pç = 3 m	140360
5	Rebite alumínio branco 4,0X15mm ou Rebite alumínio 3,2X10mm	a cada 200 mm	VER TABELA
6	Preenchimento de PIR AP p/ emenda - 20mm x "A" x 1000mm	1pç=1m	VER TABELA

DETALHE DE CANTO EXTERNO



PARAFUSO DE FIXAÇÃO			
ESPESSURA	50	70	100
TAMANHO	2"	3 1/4"	5"
CÓDIGO	141590	141591	140003
	PARAFUSO PB 12 1/4 x 4 x 2 TCS	PARAFUSO PB 12 1/4 x 4 x 3/4"	PARAFUSO PB 12 1/4 x 4 x 5"

CANTONEIRA INTERNA 50X50	
CÓDIGO	RAL
140527	9003
OUTROS RAL - UTILIZAR PERFIL ESPECIAL	

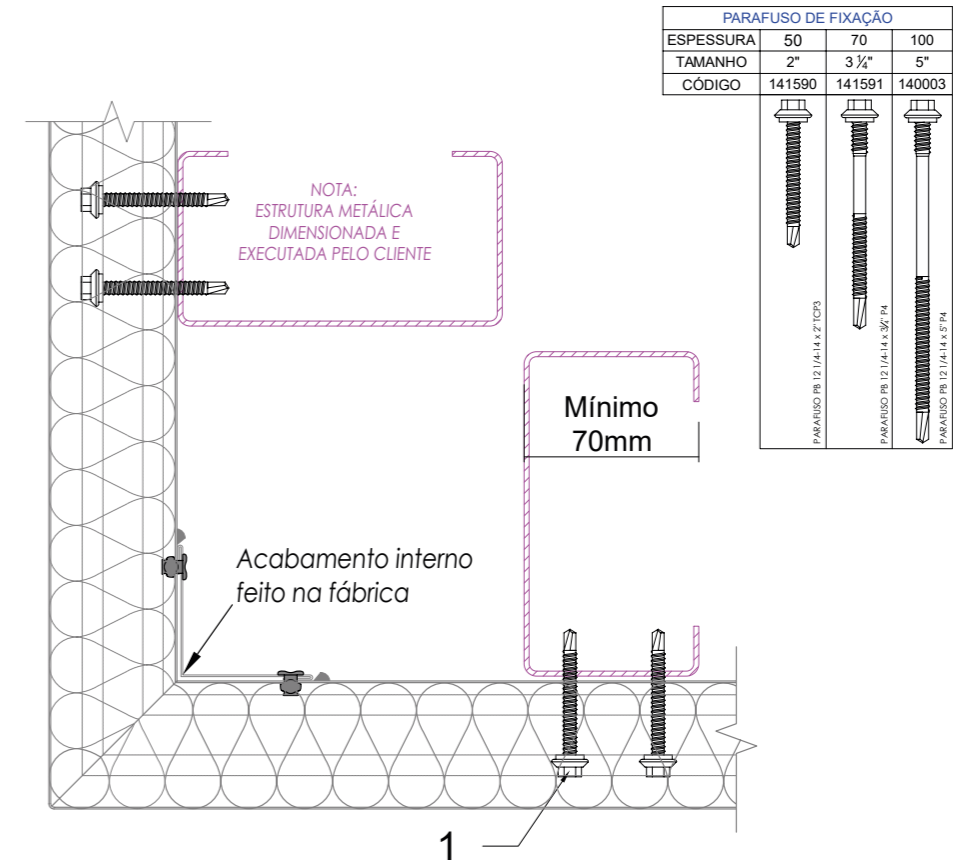
CANTONEIRA EXTERNA 50X50	
CÓDIGO	RAL
140528	9003
OUTROS RAL - UTILIZAR PERFIL ESPECIAL	

MASSA VEDANTE		
PAINEL	MASSA	CÓDIGO
RAL9003	BRANCO	144059
OUTROS RAL	CINZA	144060

REBITE		
PAINEL	REBITE	CÓDIGO
RAL9003	BRANCO	141557
OUTROS RAL	ALUMÍNIO	140505

ITEM	DESCRIÇÃO	CONSUMO	CÓDIGO
1	PARAFUSO DE FIXAÇÃO	2 pç/painel/terça	ver tabela
2	MASSA VEDANTE (BRANCO) OU MASSA VEDANTE (CINZA)	1 tubo = 30 m	VER TABELA
3	Rebite alumínio branco 4,0X15mm ou Rebite alumínio 3,2X10mm	a cada 200 mm	VER TABELA
4	Cantoneira 50 x 50 mm chapa pré pintada - externa (RAL 9003)	1 pç = 3 m	140528
5	Cantoneira 50 x 50 mm chapa pré pintada - interna (RAL 9003)	1 pç = 3 m	140527

DETALHE PAINEL DE CANTO

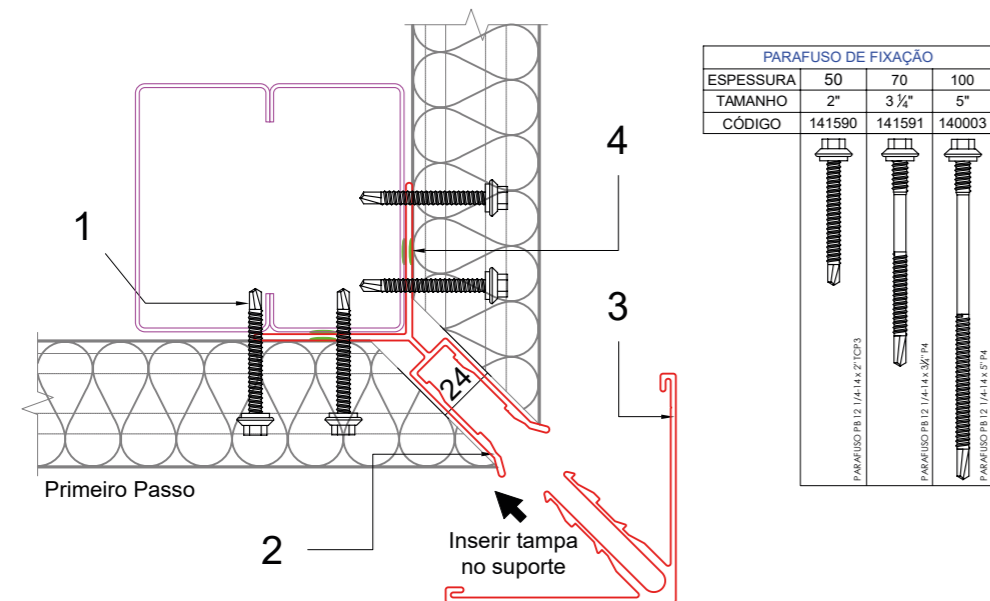


PARAFUSO DE FIXAÇÃO			
ESPESSURA	50	70	100
TAMANHO	2"	3 1/4"	5"
CÓDIGO	141590	141591	140003
	PARAFUSO PB 12 1/4 x 4 x 2 TCS	PARAFUSO PB 12 1/4 x 4 x 3/4"	PARAFUSO PB 12 1/4 x 4 x 5"

PAINÉIS DE CANTO P. DET_	
DIM 1	mm
DIM 2	mm
QUANT.	

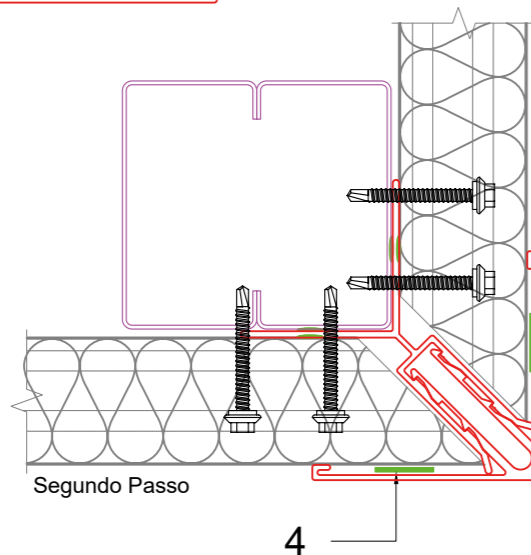
ITEM	DESCRIÇÃO	CONSUMO	CÓDIGO
1	PARAFUSO DE FIXAÇÃO	2 pç/painel/terça	ver tabela

CANTO EXTERNO COM PERFIL DE ALUMÍNIO



PARAFUSO DE FIXAÇÃO			
ESPESSURA	50	70	100
TAMANHO	2"	3 1/4"	5"
CÓDIGO	141590	141591	140003
	PARAFUSO PB 12 / 1/4" x 2" TCPS	PARAFUSO PB 12 / 1/4" x 3 1/4" TCPS	PARAFUSO PB 12 / 1/4" x 5" TCPS

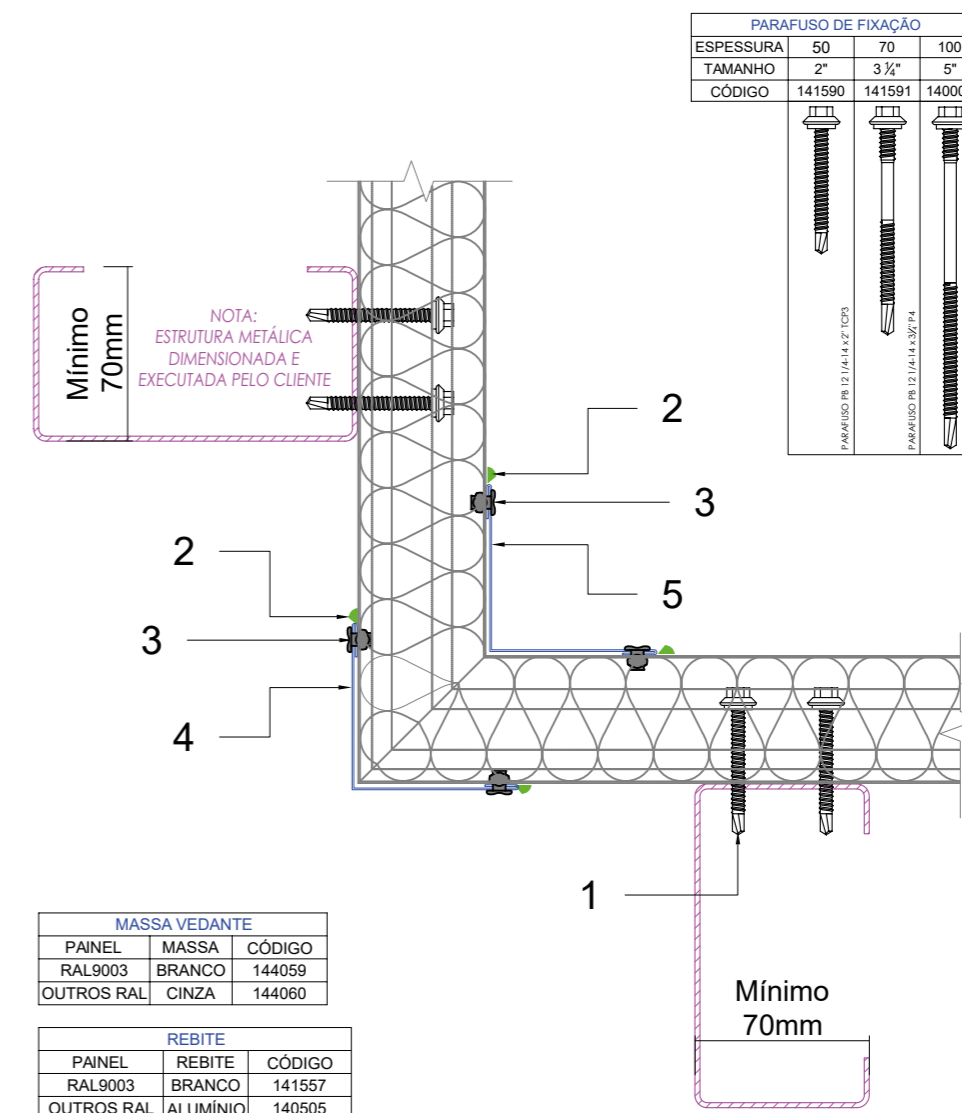
MASSA VEDANTE		
PAINEL	MASSA	CÓDIGO
RAL9003	BRANCO	144059
OUTROS RAL	CINZA	144060



ITEM	DESCRIÇÃO	CONSUMO	CÓDIGO
1	PARAFUSO DE FIXAÇÃO	2 pç/painel/terça	ver tabela
2	CANTO EM 90° ALUM - PÇ 1 SUPORTE - 50 e 70mm	1 pç = 3 m	132049
3	CANTO EM 90° ALUM - PÇ 2 TAMPA - 50 e 70mm	1 pç = 3 m	132050
4	MASSA VEDANTE (BRANCO) OU MASSA VEDANTE (CINZA)	1 tubo = 30 m	VER TABELA

\*DETALHE INDICADO PARA OBRAS EXPOSTAS A AMBIENTES AGRESSIVOS E/OU PRÓXIMAS AO MAR

DETALHE CANTO INTERNO



PARAFUSO DE FIXAÇÃO			
ESPESSURA	50	70	100
TAMANHO	2"	3 1/4"	5"
CÓDIGO	141590	141591	140003
	PARAFUSO PB 12 / 1/4" x 2" TCPS	PARAFUSO PB 12 / 1/4" x 3 1/4" TCPS	PARAFUSO PB 12 / 1/4" x 5" TCPS

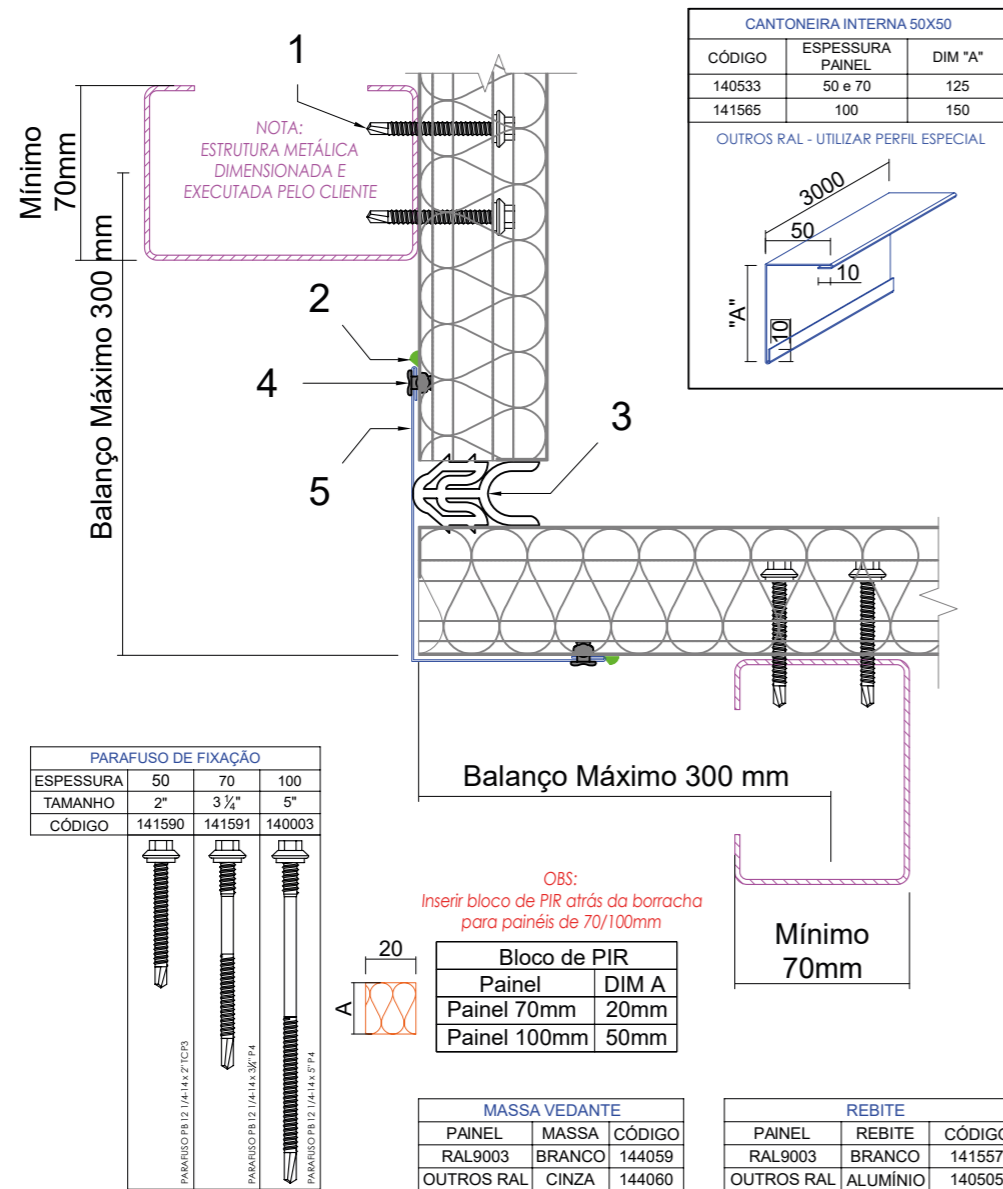
MASSA VEDANTE		
PAINEL	MASSA	CÓDIGO
RAL9003	BRANCO	144059
OUTROS RAL	CINZA	144060

REBITE		
PAINEL	REBITE	CÓDIGO
RAL9003	BRANCO	141557
OUTROS RAL	ALUMÍNIO	140505

ITEM	DESCRIÇÃO	CONSUMO	CÓDIGO
1	PARAFUSO DE FIXAÇÃO	2 pç/painel/terça	ver tabela
2	MASSA VEDANTE (BRANCO) OU MASSA VEDANTE (CINZA)	1 tubo = 30 m	VER TABELA
3	Rebite alumínio branco 4,0X15mm ou Rebite alumínio 3,2X10mm	a cada 200 mm	VER TABELA
4	Cantoneira 50 x 50 mm chapa pré pintada - externa (RAL 9003)	1 pç = 3 m	140528
5	Cantoneira 50 x 50 mm chapa pré pintada - interna (RAL 9003)	1 pç = 3 m	140527

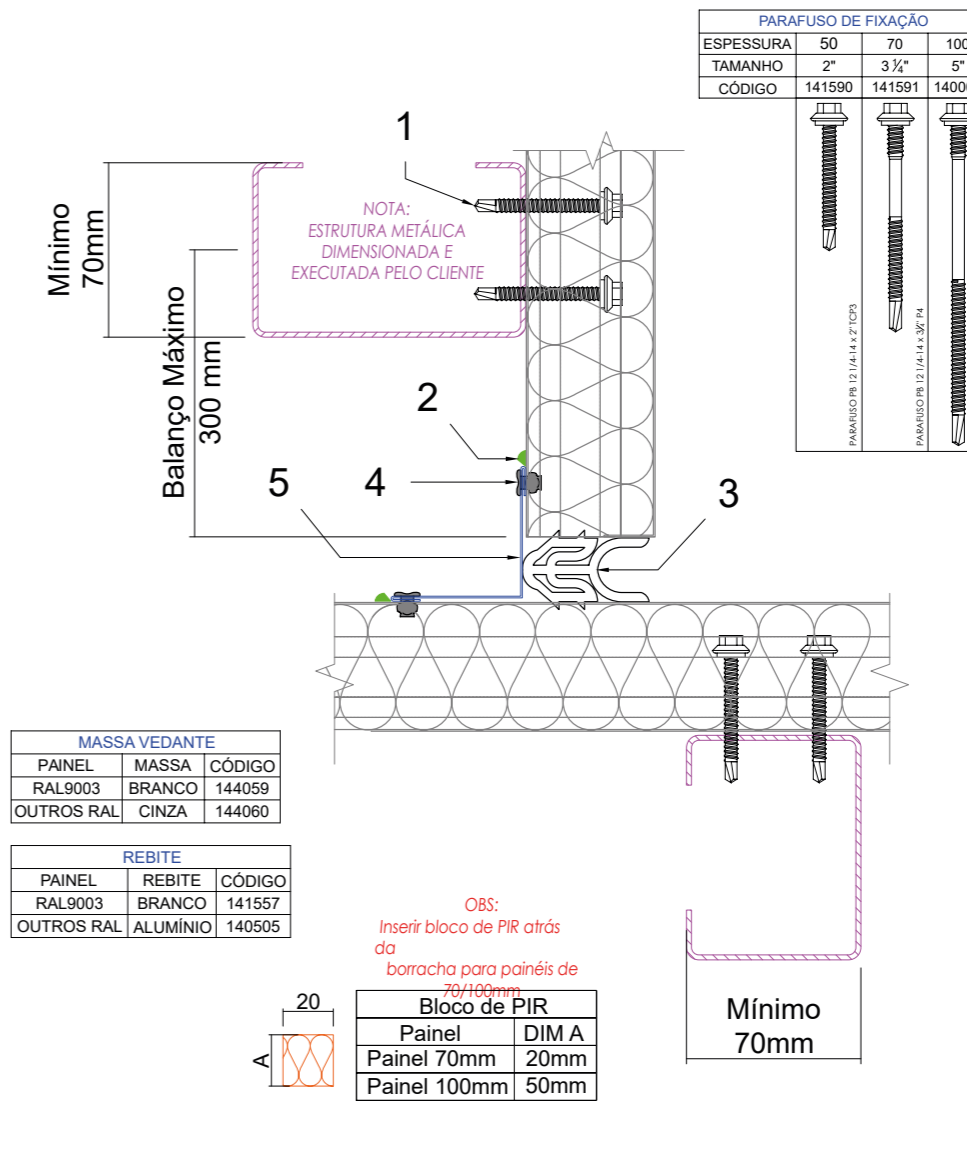


DETALHE CANTO INTERNO



ITEM	DESCRIÇÃO	CONSUMO	CÓDIGO
1	PARAFUSO DE FIXAÇÃO	2 pç/painel/terça	ver tabela
2	MASSA VEDANTE (BRANCO) OU MASSA VEDANTE (CINZA)	1 tubo = 30 m	ver tabela
3	GAXETA VEDAÇÃO 3/4 EVOLUTION	1 pç = 3 m	140360
4	Rebite alumínio branco 4,0X15mm ou Rebite alumínio 3,2X10mm	a cada 200 mm	ver tabela
5	Perfil - L - 50 x "A" mm chapa pré pintada - externa (inserir cor)	1 pç = 3 m	ver tabela

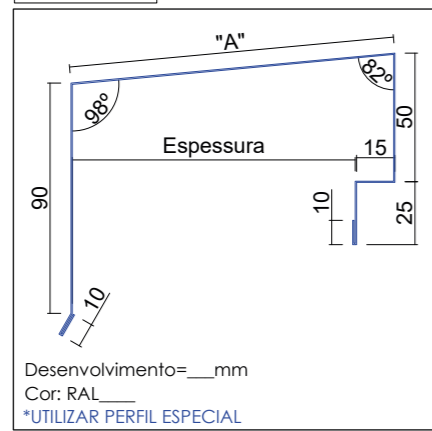
DETALHE CANTO INTERNO



ITEM	DESCRIÇÃO	CONSUMO	CÓDIGO
1	PARAFUSO DE FIXAÇÃO	2 pç/painel/terça	ver tabela
2	MASSA VEDANTE (BRANCO) OU MASSA VEDANTE (CINZA)	1 tubo = 30 m	ver tabela
3	GAXETA VEDAÇÃO 3/4 EVOLUTION	1 pç = 3 m	140360
4	Rebite alumínio branco 4,0X15mm ou Rebite alumínio 3,2X10mm	a cada 200 mm	ver tabela
5	Cantoneira 50 x 50 mm chapa pré pintada - interna (RAL 9003)	1 pç = 3 m	140527

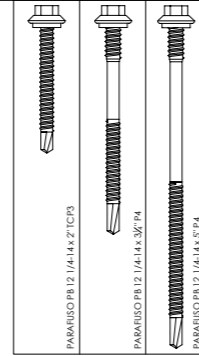
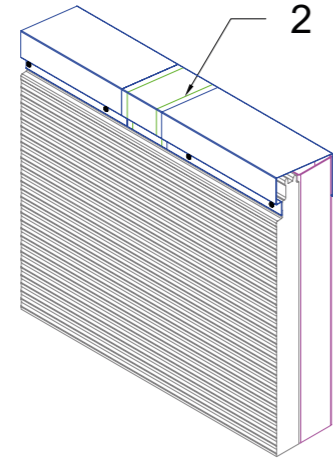
ACABAMENTO SUPERIOR

OBS:  
Rufo superior com "A" > 350mm, solicitar estrutura de apoio

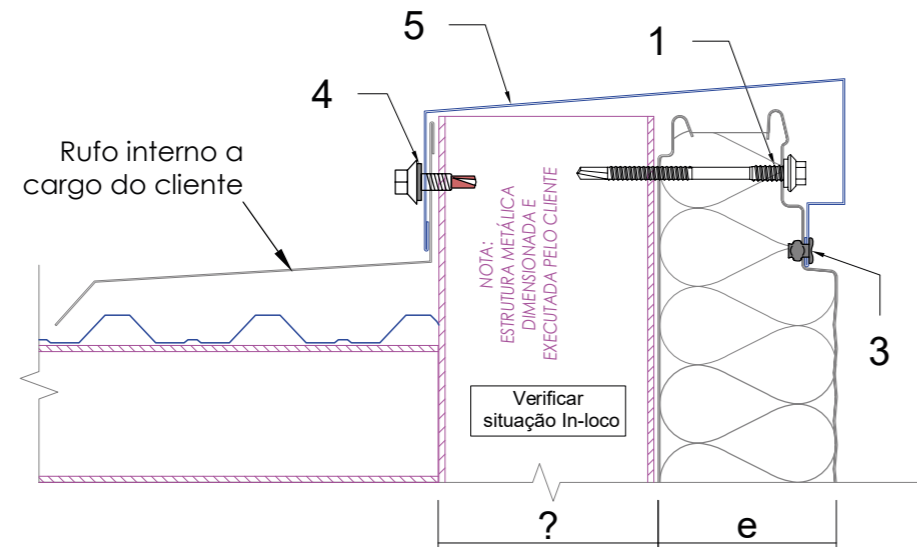


REBITE		
PAINEL	REBITE	CÓDIGO
RAL9003	BRANCO	141557
OUTROS RAL	ALUMÍNIO	140505

PARAFUSO DE FIXAÇÃO			
ESPESSURA	50	70	100
TAMANHO	2"	3 1/4"	5"
CÓDIGO	141590	141591	140003

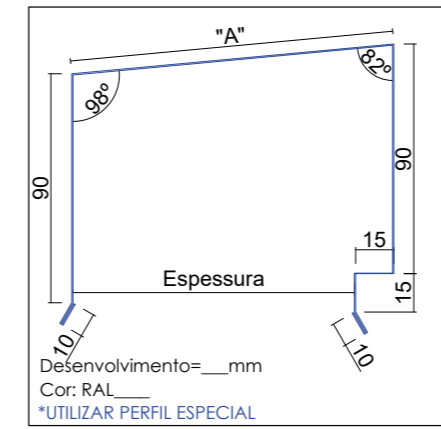


Desenvolvimento= \_\_mm  
Cor: RAL \_\_\_\_  
\*UTILIZAR PERFIL ESPECIAL



ITEM	DESCRIÇÃO	CONSUMO	CÓDIGO
1	PARAFUSO DE FIXAÇÃO	2 pç/painel/terça	ver tabela
2	MASSA VEDANTE (BRANCO) OU MASSA VEDANTE (CINZA)	1 tubo = 30 m	VER TABELA
3	Rebite alumínio branco 4,0X15mm ou Rebite alumínio 3,2X10mm	a cada 200 mm	VER TABELA
4	Parafuso PB 12 - 14 x 3/4" P3 - Cabeça sextavada	2 pç / suporte	144079
5	Perfil de acabamento superior RAL ____	1 pç = 3 m	perf. especial

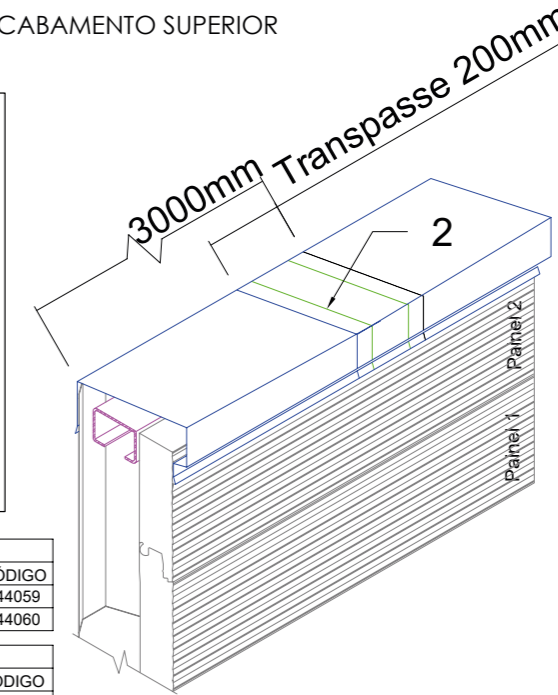
ACABAMENTO SUPERIOR



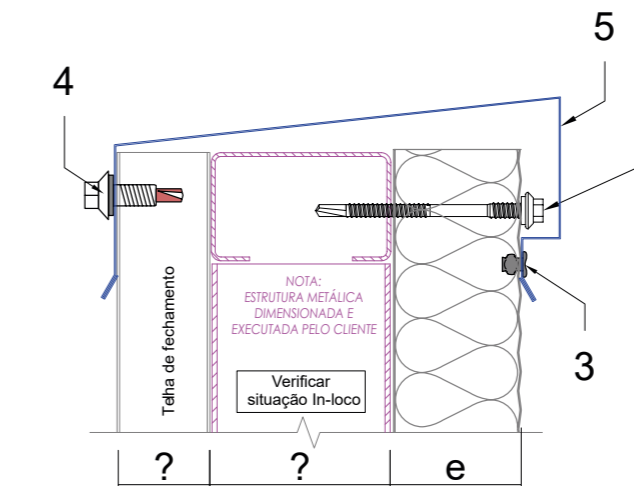
OBS:  
Rufo superior com "A" > 350mm, solicitar estrutura de apoio

MASSA VEDANTE		
PAINELM	ASSA	CÓDIGO
RAL9003	BRANCO	144059
OUTROS RAL	CINZA	144060

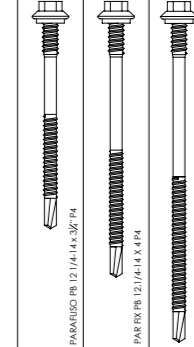
REBITE		
PAINELR	EBITE	CÓDIGO
RAL9003	BRANCO	141557
OUTROS RAL	ALUMÍNIO	140505



Desenvolvimento= \_\_mm  
Cor: RAL \_\_\_\_  
\*UTILIZAR PERFIL ESPECIAL

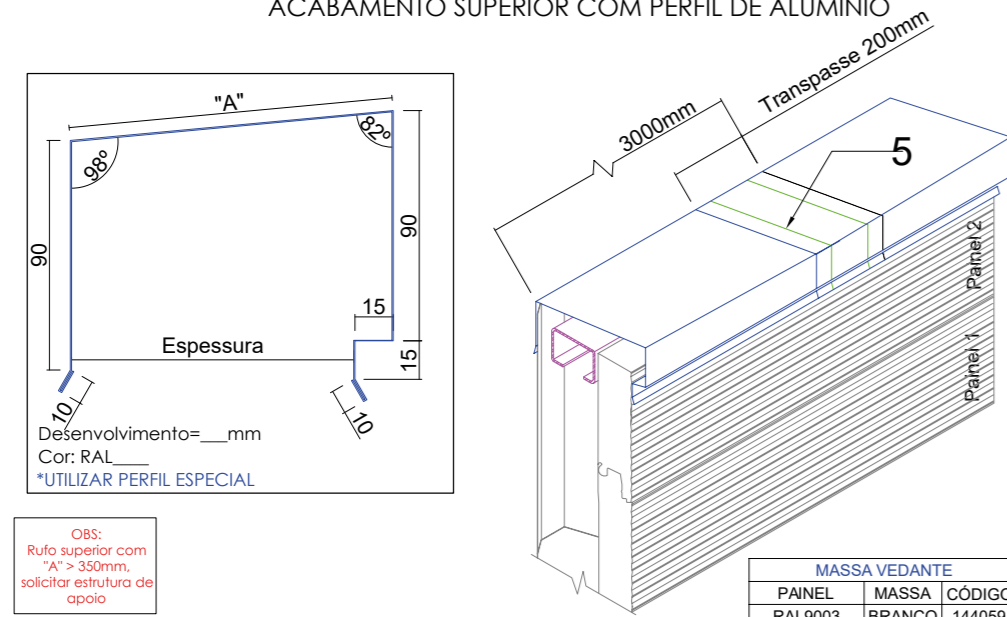


PARAFUSO DE FIXAÇÃO			
ESPESSURA	50	70	100
TAMANHO	3 1/2"	4"	5"
CÓDIGO	141591	142913	140003



ITEM	DESCRIÇÃO	CONSUMO	CÓDIGO
1	PARAFUSO DE FIXAÇÃO	2 pç/painel/terça	ver tabela
2	MASSA VEDANTE (BRANCO) OU MASSA VEDANTE (CINZA)	1 tubo = 30 m	VER TABELA
3	Rebite alumínio branco 4,0X15mm ou Rebite alumínio 3,2X10mm	a cada 200 mm	VER TABELA
4	Parafuso PB 12 - 14 x 3/4" P3 - Cabeça sextavada	2 pç / suporte	144079
5	Perfil de acabamento superior RAL ____	1 pç = 3 m	perf. especial

ACABAMENTO SUPERIOR COM PERFIL DE ALUMÍNIO

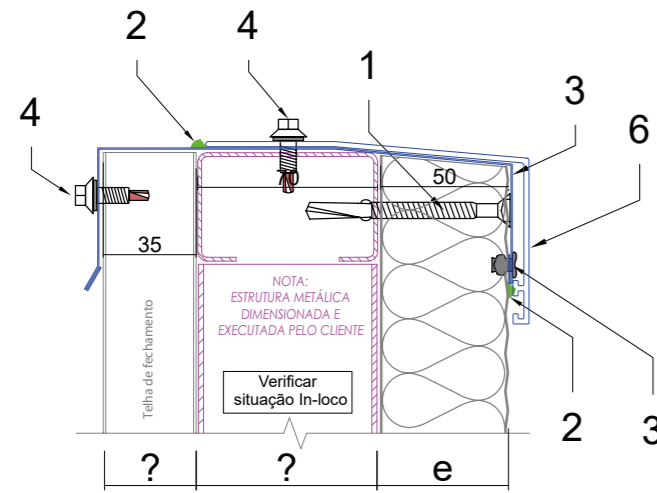
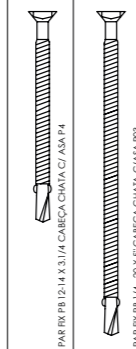


OBS:  
Rufo superior com  
"A" > 350mm,  
solicitar estrutura de  
apoio

MASSA VEDANTE		
PAINEL	MASSA	CÓDIGO
RAL9003	BRANCO	144059
OUTROS RAL	CINZA	144060

REBITE		
PAINEL	REBITE	CÓDIGO
RAL9003	BRANCO	141557
OUTROS RAL	ALUMÍNIO	140505

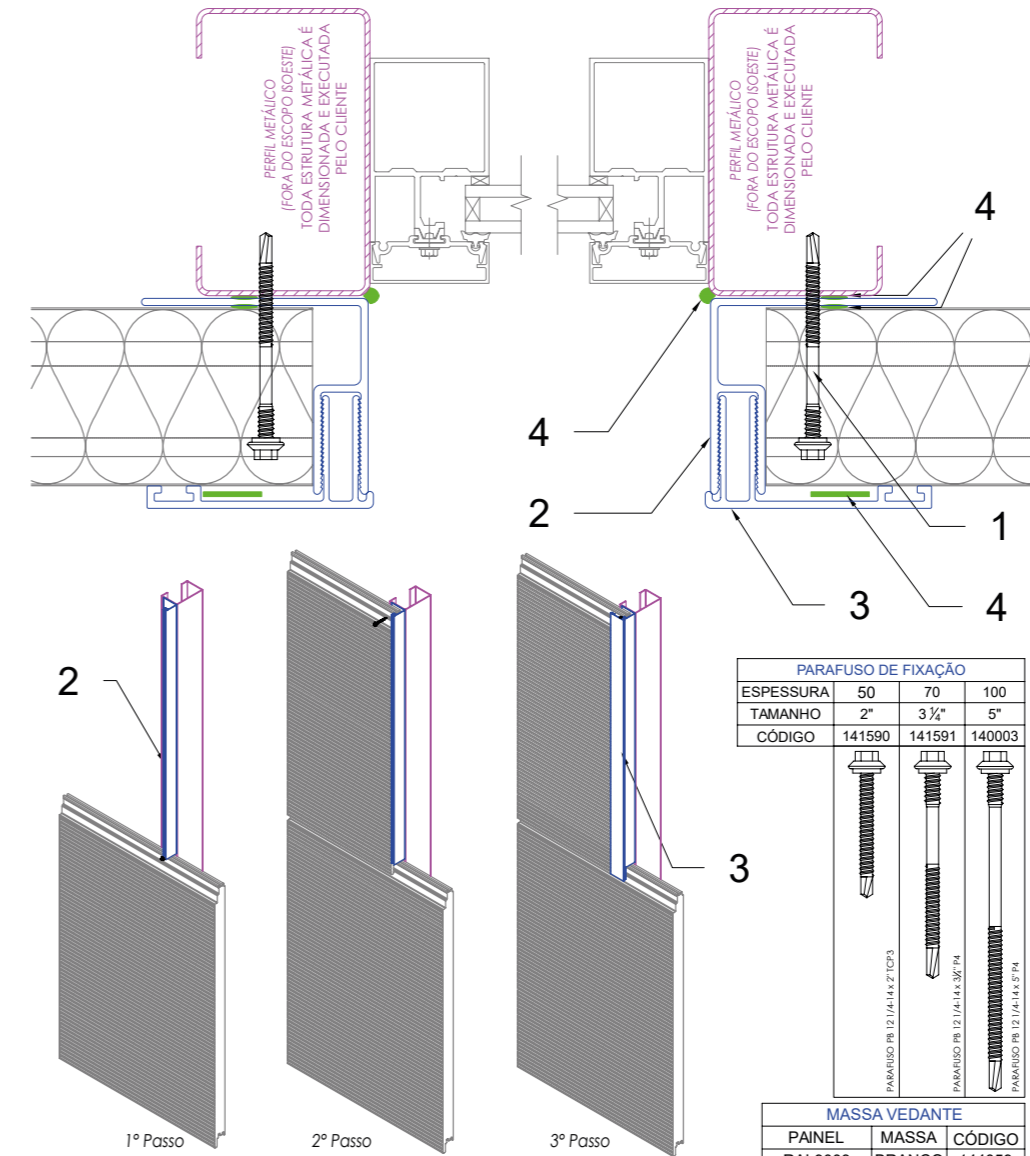
PARAFUSO DE FIXAÇÃO		
ESPESSURA	50	70 e 100
TAMANHO	3 1/4"	5"
CÓDIGO	142001	144002



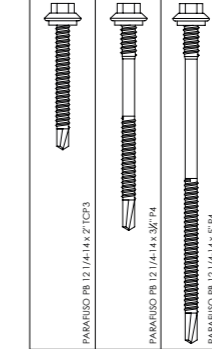
ITEM	DESCRIÇÃO	CONSUMO	CÓDIGO
1	PARAFUSO DE FIXAÇÃO	2 pç/painel/terça	ver tabela
2	MASSA VEDANTE (BRANCO) OU MASSA VEDANTE (CINZA)	1 tubo = 30 m	VER TABELA
3	Rebite alumínio branco 4,0X15mm ou Rebite alumínio 3,2X10mm	a cada 200 mm	VER TABELA
4	Parafuso PB 12 - 14 x 3/4" P3 - Cabeça sextavada	2 pç / suporte	144079
5	Perfil de acabamento superior RAL	1 pç = 3 m	perf. especial
6	ACAB. ALUM. SUP. EM JANELAS - 50 e 70mm	1 pç = 6 m	132055

\*DETALHE INDICADO PARA OBRAS EXPOSTAS A AMBIENTES AGRESSIVOS E/OU PRÓXIMAS AO MAR

ACABAMENTOS LATERAIS EM ABERTURAS COM PERFIL DE ALUMÍNIO



PARAFUSO DE FIXAÇÃO			
ESPESSURA	50	70	100
TAMANHO	2"	3 1/4"	5"
CÓDIGO	141590	141591	140003

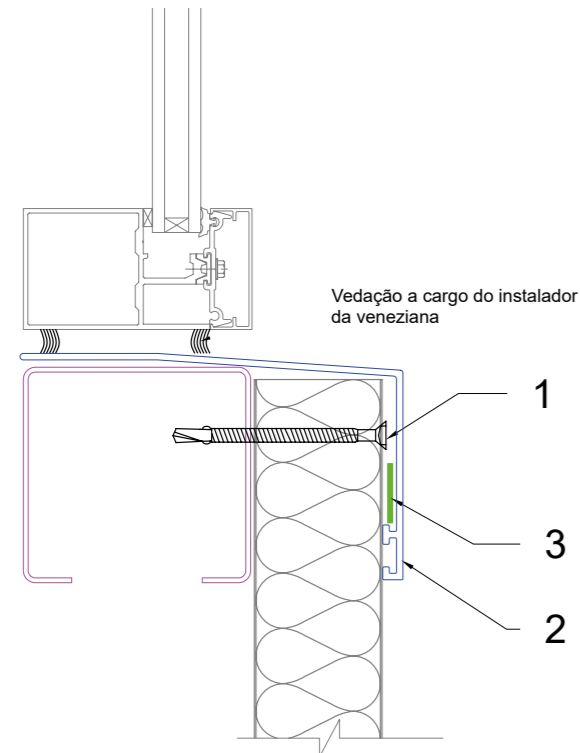


MASSA VEDANTE		
PAINEL	MASSA	CÓDIGO
RAL9003	BRANCO	144059
OUTROS RAL	CINZA	144060

ITEM	DESCRIÇÃO	CONSUMO	CÓDIGO
1	PARAFUSO DE FIXAÇÃO	2 pç/painel/terça	ver tabela
2	ACAB. LAT. ALUM. JANELA - PÇ 1 SUPORTE - 50 e 70mm	1pç=6m	132057
3	ACAB. LAT. ALUM. JANELA - PÇ 2 TAMPA - 50 e 70mm	1pç=6m	132058
4	MASSA VEDANTE (BRANCO) OU MASSA VEDANTE (CINZA)	1 tubo = 30 m	VER TABELA

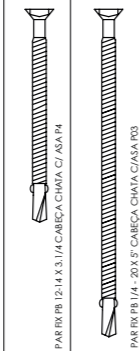
\*DETALHE INDICADO PARA OBRAS EXPOSTAS A AMBIENTES AGRESSIVOS E/OU PRÓXIMAS AO MAR

ACABAMENTO SUPERIOR EM VENEZIANAS COM PERFIL DE ALUMÍNIO



MASSA VEDANTE		
PAINEL	MASSA	CÓDIGO
RAL9003	BRANCO	144059
OUTROS RAL	CINZA	144060

PARAFUSO DE FIXAÇÃO		
ESPESSURA	50	70 e 100
TAMANHO	3 1/4"	5"
CÓDIGO	142001	144002



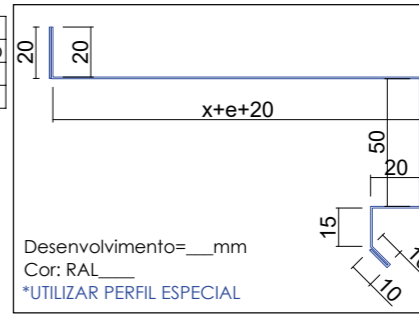
ITEM	DESCRIÇÃO	CONSUMO	CÓDIGO
1	PARAFUSO DE FIXAÇÃO	2 pç/painel/terça	ver tabela
2	ACAB. ALUM. SUP. EM JANELAS - 50 e 70mm	1 pç = 6 m	132055
3	MASSA VEDANTE (BRANCO) OU MASSA VEDANTE (CINZA)	1 tubo = 30 m	VER TABELA

\*DETALHE INDICADO PARA OBRAS EXPOSTAS A AMBIENTES AGRESSIVOS E/OU PRÓXIMAS AO MAR

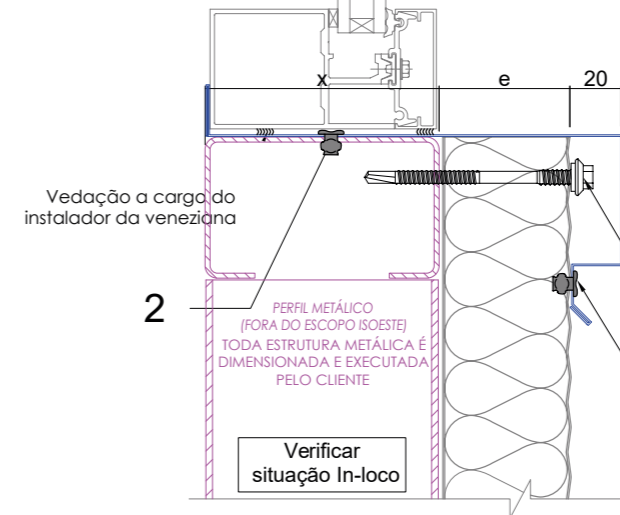
ACABAMENTO SUPERIOR EM JANELAS/VENEZIANAS

REBITE		
PAINEL	REBITE	CÓDIGO
RAL9003	BRANCO	141557
OUTROS RAL	ALUMÍNIO	140505

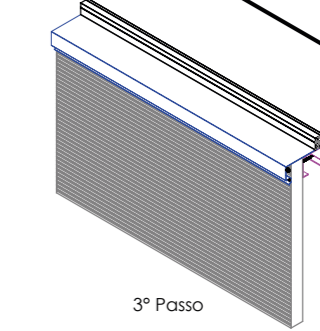
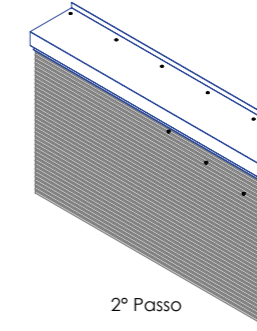
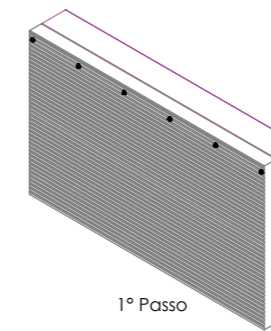
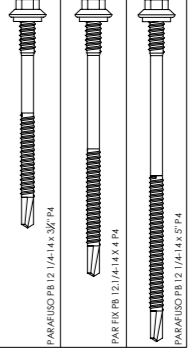
MASSA VEDANTE		
PAINEL	MASSA	CÓDIGO
RAL9003	BRANCO	144059
OUTROS RAL	CINZA	144060



Esquadria/veneziana não faz parte do escopo Kingspan Isoeste

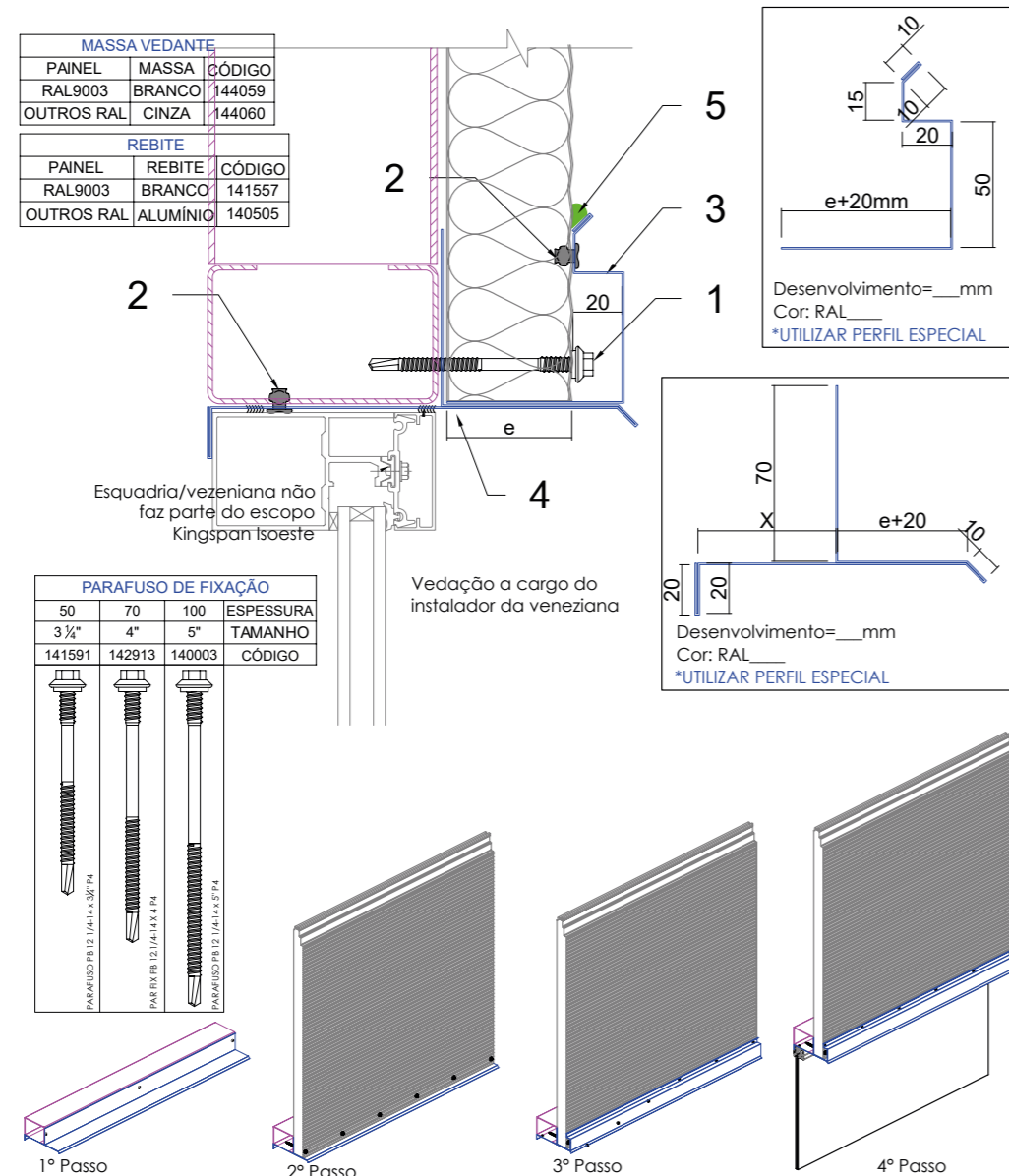


PARAFUSO DE FIXAÇÃO			
ESPESSURA	50	70	100
TAMANHO	3 1/4"	4"	5"
CÓDIGO	141591	142913	140003



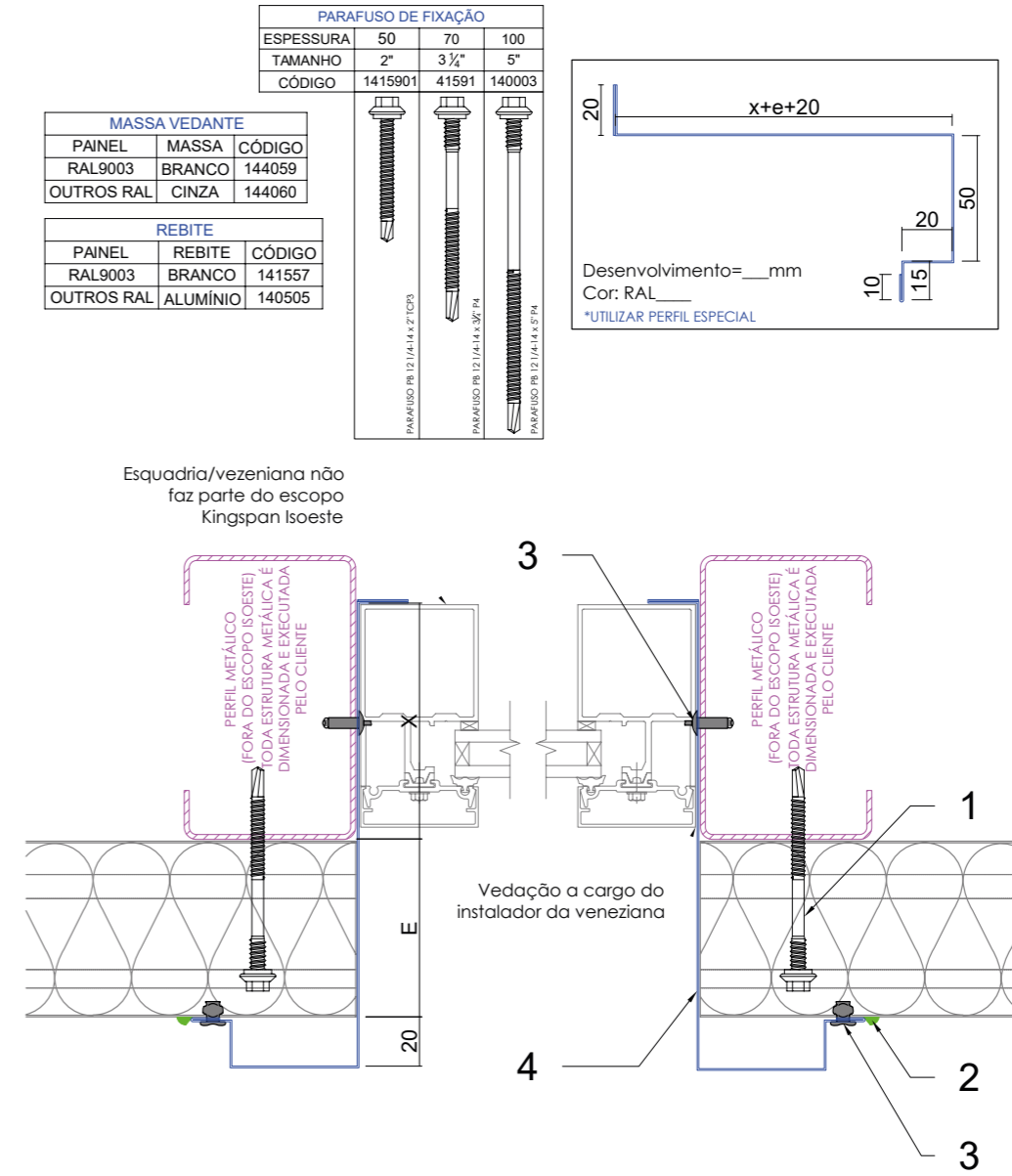
ITEM	DESCRIÇÃO	CONSUMO	CÓDIGO
1	PARAFUSO DE FIXAÇÃO	2 pç/painel/terça	ver tabela
2	Rebite alumínio branco 4,0X15mm ou Rebite alumínio 3,2X10mm	a cada 200 mm	VER TABELA
3	PERFIL DE ACABAMENTO JANELA SUPERIOR - RAL___	1pç=3m	perf. especial

### ACABAMENTO INFERIOR EM JANELAS/VENEZIANAS



ITEM	DESCRIÇÃO	CONSUMO	CÓDIGO
1	PARAFUSO DE FIXAÇÃO	2 pç/painel/terça	ver tabela
2	Rebite alumínio branco 4,0X15mm ou Rebite alumínio 3,2X10mm a cada 200 mm	a cada 200 mm	VER TABELA
3	PERFIL DE ACABAMENTO JANELA INFERIOR - RAL ____	1pç=3m	perf. especial
4	PERFIL PINGADEIRA - RAL ____	1pç=3m	perf. especial
5	MASSA VEDANTE (BRANCO) OU MASSA VEDANTE (CINZA)	1 tubo = 30 m	VER TABELA

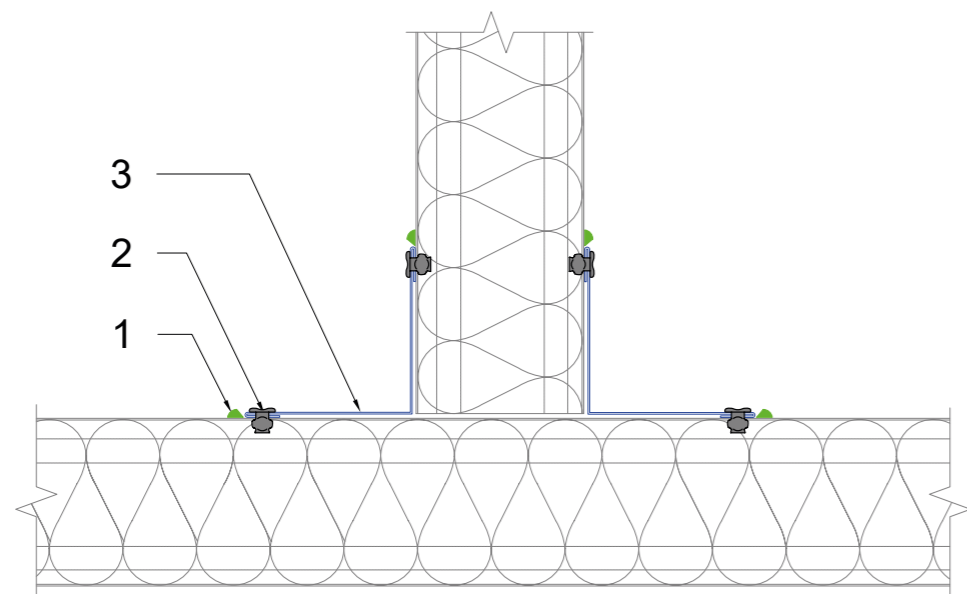
### ACABAMENTOS LATERAIS EM ABERTURAS



ITEM	DESCRIÇÃO	CONSUMO	CÓDIGO
1	PARAFUSO DE FIXAÇÃO	2 pç/painel/terça	ver tabela
2	MASSA VEDANTE (BRANCO) OU MASSA VEDANTE (CINZA)	1 tubo = 30 m	VER TABELA
3	Rebite alumínio branco 4,0X15mm ou Rebite alumínio 3,2X10mm a cada 200 mm	a cada 200 mm	VER TABELA
4	PERFIL DE ACABAMENTO JANELA LATERAL - RAL ____	1 pç = 3 m	perf. especial



DETALHE ENCONTRO DE PAINÉIS EM T



REBITE		
PAINEL	REBITE	CÓDIGO
RAL9003	BRANCO	141557
OUTROS RAL	ALUMÍNIO	140505

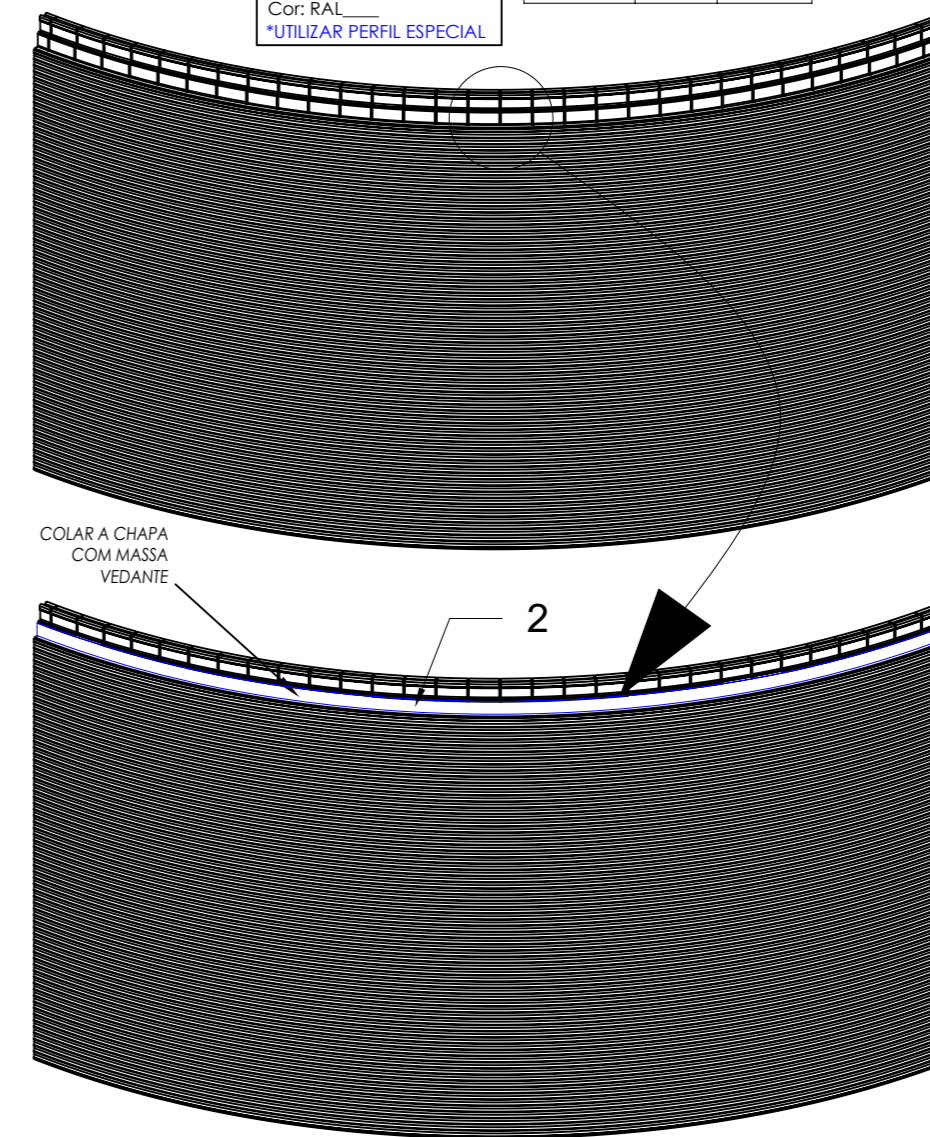
MASSA VEDANTE		
PAINEL	MASSA	CÓDIGO
RAL9003	BRANCO	144059
OUTROS RAL	CINZA	144060

ITEM	DESCRIÇÃO	CONSUMO	CÓDIGO
1	MASSA VEDANTE (BRANCO) OU MASSA VEDANTE (CINZA)	1 tubo = 30 m	VER TABELA
2	Rebite alumínio branco 4,0X15mm ou Rebite alumínio 3,2X10mm	a cada 200 mm	VER TABELA
3	Cantoneira 50 x 50 mm chapa pré pintada - interna (RAL 9003)	1 pç = 3 m	140527

ACABAMENTO DO PAINEL CURVO

35  
Desenvolvimento=35mm  
Cor: RAL\_\_\_\_  
\*UTILIZAR PERFIL ESPECIAL

MASSA VEDANTE		
PAINEL	MASSA	CÓDIGO
RAL9003	BRANCO	144059
OUTROS RAL	CINZA	144060



ITEM	DESCRIÇÃO	CONSUMO	CÓDIGO
1	MASSA VEDANTE (BRANCO) OU MASSA VEDANTE (CINZA)	1 tubo = 30 m	VER TABELA
2	CHAPALISA PARA ACABAMENTO	1 pç = 3 m	perf. especial



## Limpeza e Manutenção:

Arranhado no painel: Caso houver algum arranhado no painel, verificar se o mesmo possui algum início de oxidação ou ferrugem. Caso houver, proceder da seguinte maneira

- Remover a tinta velha e oxidação do local afetado com a ajuda de um raspador e lixa de grão nº 150
- Limpar os resíduos da tinta do local utilizando-se escovão de limpeza
- Aplicar uma demão de tinta diluída a 15% com diluente
- Amassado no Painel: Caso houver algum amassado no painel (pequenos e médios amassados), promover o processo de lanternagem para recuperação dos painéis descrito abaixo
- Lixamento da área afetada com lixa grão nº 150 para preparação da superfície c/remoção da tinta e oxidação
- Aplicação de massa plástica para pré-regularização da superfície
- Aplicação de massa rápida para Regularização Fina
- Aplicação do Primer para ajuste fino
- Aplicação de tinta com pistola na cor do painel
- Finalização de polimento com cera

## Hastings District Court House

Location:  
Hastings, Nova Zelândia

Produto:  
Optimo



A Kingspan Isoeste reserva-se o direito de alterar as especificações do produto sem aviso prévio. Produtos e espessuras mostradas neste documento não devem ser consideradas como disponíveis em estoque, para mais informações entre em contato com seu consultor ou Departamento de Atendimento ao consumidor. As informações, detalhes técnicos e instruções de fixação, entre outros, contidos neste material são fornecidos de boa fé e se aplicam aos usos descritos. As recomendações de uso devem ser verificadas quanto à adequação e conformidade com os requisitos reais, especificações e quaisquer leis e regulamentações. Para outras aplicações ou condições de uso, a Kingspan Isoeste oferece um Serviço de suporte técnico, cuja orientação deve ser solicitada para usos de produtos Kingspan Isoeste não especificamente descritos aqui. Imagens meramente ilustrativas.

Para garantir que você esteja visualizando as informações mais recentes e precisas do produto, faça a leitura do código QR diretamente ao lado.  
© Kingspan and the Lion Device are Registered Trademarks of the Kingspan Group plc in the UK, Ireland and other countries. All rights reserved.

[www.kingspanisoeste.com.br](http://www.kingspanisoeste.com.br)  
Central de vendas: 0800 747 1122

Versão 17 - 13.03.2024

