

Guias e Manuais

# Manual de Instalação DesignWall



Central de Vendas:

**0800 747 1122**

[benchmarkbr.com.br](http://benchmarkbr.com.br)

  
**BENCHMARK**  
By Kingspan



# Manual de Instalação DesignWall

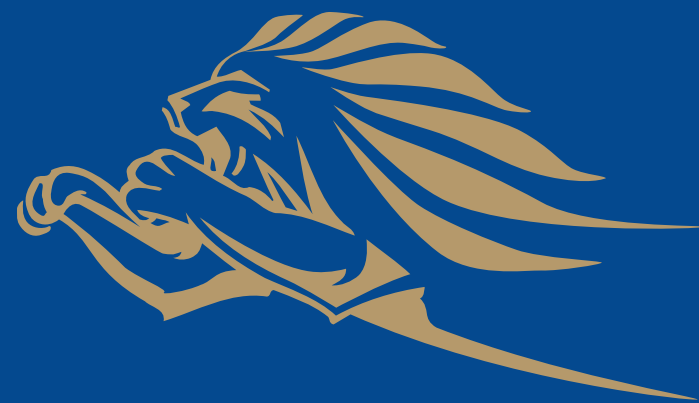
---

DesignWall	4
Pré-requisitos de montagem	7
Ferramentas e acessórios	9
Guia de montagem dos acabamentos	12
Guia para montagem de paredes internas	24
Detalhes Técnicos	37

---

# DesignWall





Acesse o QR Code  
abaixo para mais  
informações sobre  
o **produto**.



---

# Pré-requisitos de montagem

# Pré-requisitos de montagem

- A aplicação do sistema DesignWall requer projeto de layout e projeto elétrico para garantir o sucesso do sistema;
- Medição de todo o ambiente: confira se as dimensões dos perfis de acabamento estão em conformidade com o projeto. Verifique a planicidade e alinhamento de revestimentos e estruturas do local;
- Cuidados devem ser tomados no manuseio das peças para que não ocorram marcas, riscos, arranhões, torções ou amassamentos - além de prejudicarem a sua estética, podem comprometer a performance do produto;
- Quando necessário cortar os perfis de acabamento em obra, recomendamos o uso de serra circular de bancada com disco adequado para corte de alumínio.
- Atentar-se às possibilidades de modulações de paredes, em alguns casos pode ser necessário o uso de outros acessórios Kingspan Isoeste além dos acabamentos do sistema DesignWall;
- Para a montagem dos Painéis Sala Limpa, escaneie o QR Code abaixo e consulte o manual de instalação.

Manual de Instalação  
Painel Sala Limpa



## Limpeza e manutenção

Limpar previamente o local, evitando que a sujeira atrapalhe a instalação de acabamentos e painéis.  
Recomenda-se inspeções periódicas em todos os perfis para evitar acúmulo de poeira e umidade em seu interior.

---

# Ferramentas e acessórios



# Peças, ferramentas e acessórios

LISTA DE PEÇAS DESIGNWALL

CÓDIGO	DESCRIÇÃO	UNIDADE
141023	ACAB DESIGNWALL TIPO 01/02 BASE P.50MM ALUM ANODIZADO 1,3MM	M
141024	ACAB DESIGNWALL TIPO 01 GUIA INF P.50MM ALUM ANODIZADO 1,3MM	M
141025	ACAB DESIGNWALL TIPO 02 GUIA SUP P.50MM ALUM ANODIZADO 1,3MM	M
141026	ACAB DESIGNWALL TIPO 01/02 LATERAL P.50MM ALUM PRETO 1,3MM	M
141027	ACAB DESIGNWALL TIPO 03 ENCAIXE LAT P.50MM ALUM PRETO 1,3MM	M
141028	ACAB DESIGNWALL TIPO 03 ENCAIXE TAMP A ALUM PRETO 1,3MM	M
141029	ACAB DESIGNWALL TIPO 04 ENCAIXE LAT TOMADA ALUM PRETO 1,5MM	M
141030	ACAB DESIGNWALL TIPO 04 ENCAIXE TAMP A TOMADA ALUM PRETO 1,5	M
141031	ACAB DESIGNWALL TIPO 05 VIDRO GUIA P.50MM ALUM PRETO 1,3MM	M
141032	ACAB DESIGNWALL TIPO 05 VIDRO TAMP A P.50MM ALUM PRETO 1,3MM	M
141033	ACAB DESIGNWALL TIPO 06 CANTONEIRA INT EXT ALUM PRETO 2,18MM	M

LISTA DE ACESSÓRIOS

CÓDIGO	DESCRIÇÃO	UNIDADE
140501	PAR FENDA C/PA 4,8 X 38MM	PÇ
140497	BUCHA PLÁSTICA (PEAD) S8	PÇ
141594	PAR PB 8 x 1/2 P02 K LATH RAL9003	PÇ
140531	PERFIL U 19 X 50 X 19MM PREXPRIMER EXT	M

LISTA DE FERRAMENTAS

NOME DA FERRAMENTA	FINALIDADE
MARTELO METÁLICO	INSERIR AS BUCHAS NOS FUROS DO SUBSTRATO
BROCA PARA CONCRETO COM DIÂMETRO DE 8MM	FURAÇÃO NO SUBSTRATO PARA APLICAÇÃO DA BUCHA
FURADEIRA ELÉTRICA OU A BATERIA REVERSÍVEL 350W 0-4000RPM OU SUPERIOR	FURAÇÃO DO SUBSTRATO PARA APLICAÇÃO DA BUCHA
PARAFUSADEIRA ELÉTRICA OU A BATERIA REVERSÍVEL 540W 0-5300RPM TORQUE REGULÁVEL COM VALOR MÁXIMO DE 6,8NM OU SUPERIOR	TORQUE NOS PARAFUSOS DE FIXAÇÃO E ACABAMENTOS
PISTOLA APLICADORA DE SILICONE/MASSA VEDANTE	APLICAÇÃO DE MASSA VEDANTE EM ACABAMENTOS E ENCAIXE DOS PAINÉIS
BROCA PARA AÇO RÁPIDO COM 6MM DE DIÂMETRO	FURAÇÃO DO PERFIL BASE ONDE SERÁ REALIZADO A FIXAÇÃO EM CONCRETO

ACABAMENTOS PAINEL DESIGNWALL

CÓDIGO	DESCRIÇÃO	UNIDADE
382129	PM-PAINEL DESIGNWALL PIRAP 50MM-AREIA 0,43/AREIA 0,43	M²
382130	PM-PAINEL DESIGNWALL PIRAP 50MM-CORTEN 0,43/CORTEN 0,43	M²
382131	PM-PAINEL DESIGNWALL PIRAP 50MM-FREIJÓ SW 0,43/FJO SW 0,43	M²
382132	PM-PAINEL DESIGNWALL PIRAP 50MM-NOCE SW 0,43/NOCE SW 0,43	M²
382133	PM-PAINEL DESIGNWALL PIRAP 50MM-CARV SW 0,43/CARV SW 0,43	M²
382134	PM-PAINEL DESIGNWALL PIRAP 50MM-NC ITA PR 0,43/NC IT PR 0,43	M²
382135	PM-PAINEL DESIGNWALL PIRAP 50MM-BCO GELO 0,43/BCO GELO 0,43	M²
382136	PM-PAINEL DESIGNWALL PIRAP 50MM-CINZA PLAT 0,43/CIN PLT 0,43	M²
382137	PM-PAINEL DESIGNWALL PIRAP 50MM-CINZA TIT 0,43/CIN TIT 0,43	M²
382138	PM-PAINEL DESIGNWALL PIRAP 50MM-PTO ABS 0,43/PTO ABS 0,43	M²
382139	RB-PAINEL DESIGNWALL PIRAP 50MM-AREIA 0,43/AREIA 0,43	M²
382140	RB-PAINEL DESIGNWALL PIRAP 50MM-CORTEN 0,43/CORTEN 0,43	M²
382141	RB-PAINEL DESIGNWALL PIRAP 50MM-FREIJÓ SW 0,43/FJO SW 0,43	M²
382142	RB-PAINEL DESIGNWALL PIRAP 50MM-NOCE SW 0,43/NOCE SW 0,43	M²
382143	RB-PAINEL DESIGNWALL PIRAP 50MM-CARV SW 0,43/CARV SW 0,43	M²
382144	RB-PAINEL DESIGNWALL PIRAP 50MM-NC ITA PR 0,43/NC IT PR 0,43	M²
382145	RB-PAINEL DESIGNWALL PIRAP 50MM-BCO GELO 0,43/BCO GELO 0,43	M²
382146	RB-PAINEL DESIGNWALL PIRAP 50MM-CINZA PLAT 0,43/CIN PLT 0,43	M²
382147	RB-PAINEL DESIGNWALL PIRAP 50MM-CINZA TIT 0,43/CIN TIT 0,43	M²
382148	RB-PAINEL DESIGNWALL PIRAP 50MM-PTO ABS 0,43/PTO ABS 0,43	M²



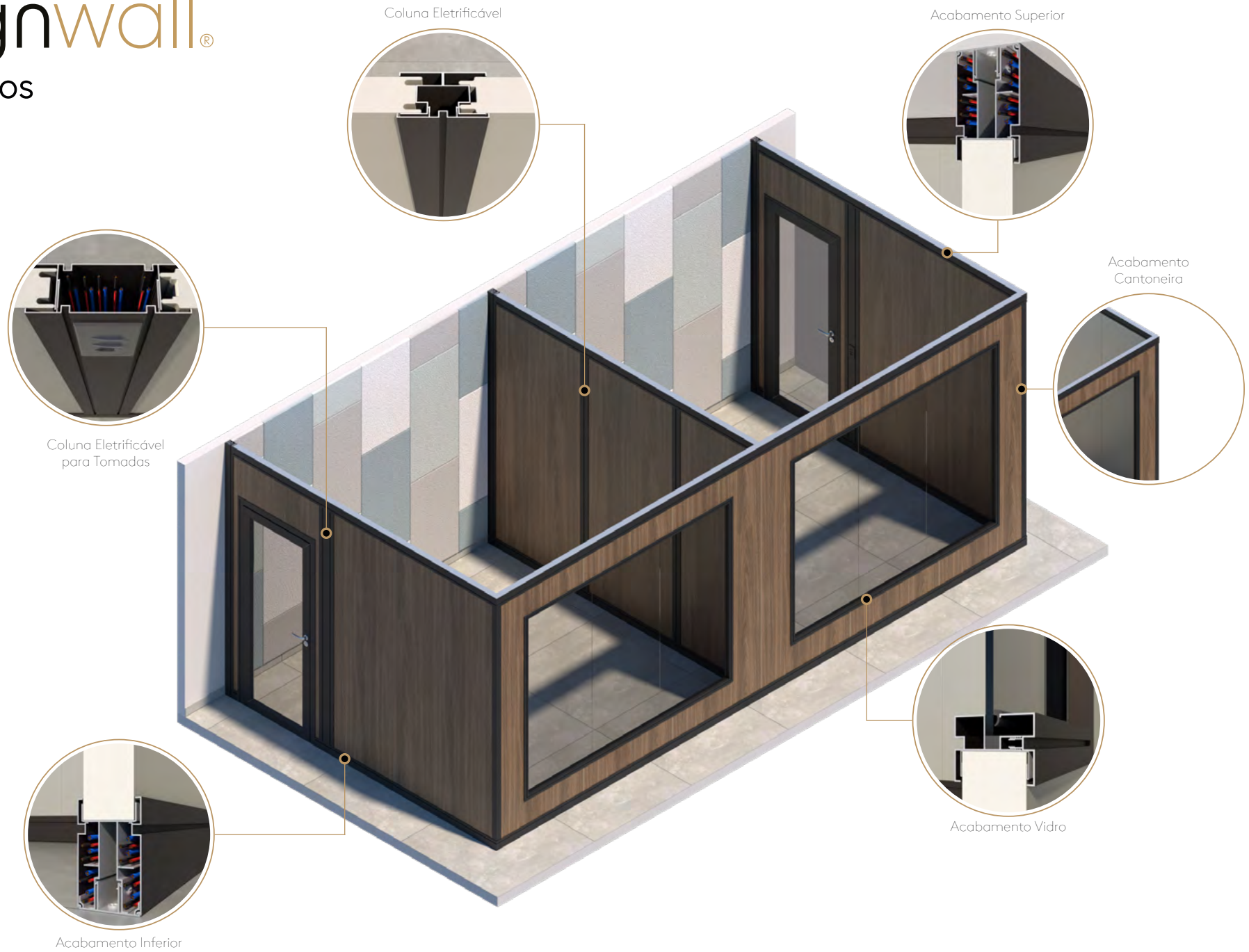
---

# Guia de montagem dos acabamentos

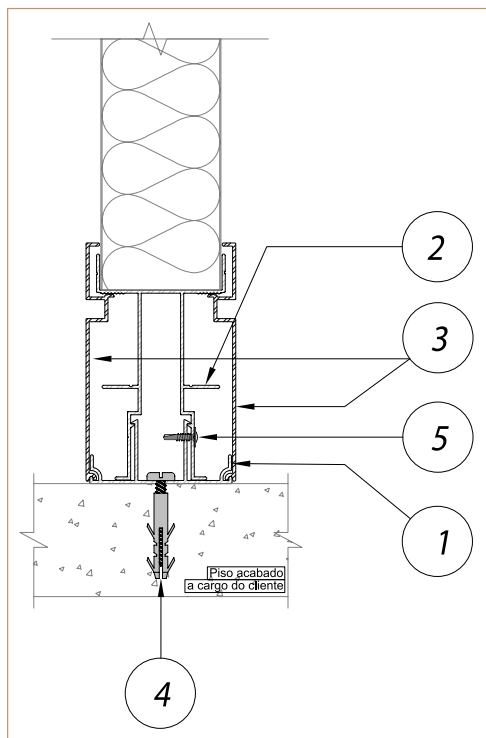


# Designwall®

## Acabamentos

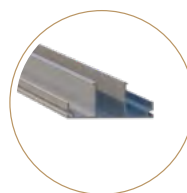


# Acabamento Inferior

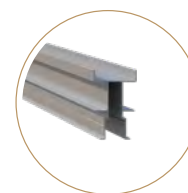


Perfis DesignWall que compõem esse acabamento:

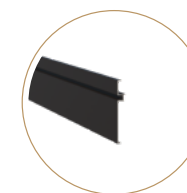
Perfil Base



Guia Inferior  
Painel



Tampa Lateral



5	PAR PB 8 x 1/2 P02 K-LATH RAL9003	a cada 500 mm	141594
4	PARAFUSO FENDA C/PA 4,8 X 38 mm / BUCHA PLÁSTICA S-8	a cada 500 mm	140501/140497
3	ACAB DESIGNWALL TIPO 01/02 LATERAL P.50MM ALUM PRETO 1,3MM	2pç/acab   1pç=6m	141026
2	ACAB DESIGNWALL TIPO 01 GUIA INF P.50MM ALUM PRETO 1,3MM	1pç=6m	141024
1	ACAB DESIGNWALL TIPO 01/02 BASE P.50MM ALUM PRETO 1,3MM	1pç=6m	141023
ITEM	DESCRIÇÃO	CONSUMO	CÓDIGO

## Passos de montagem:



1

Antes do início da montagem, faça a perfuração do Perfil Base e do piso com broca de aço rápido de 5 a 6 mm para a instalação do sistema. Fixe a cada 500 mm o Perfil Base ao piso com bucha S8 e parafuso fenda.



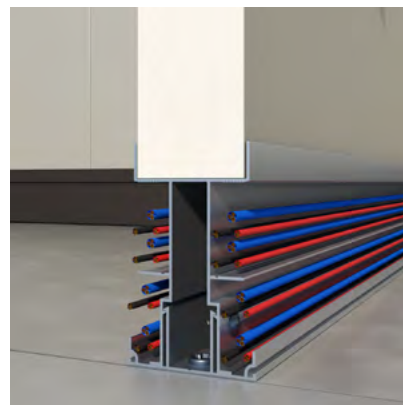
2

O Perfil Base e o Guia Inferior Painel possuem um encaixe entre si, mas se necessário, é possível realizar o travamento dessas peças com um parafuso k-lath com distanciamento máximo de 500 mm.



3

Neste momento, realiza-se a montagem dos painéis conforme recomendado no manual do produto.



4

Passagem de cabeamento elétrico pelos nichos inspecionáveis dos acabamentos, conforme previsto em projeto.

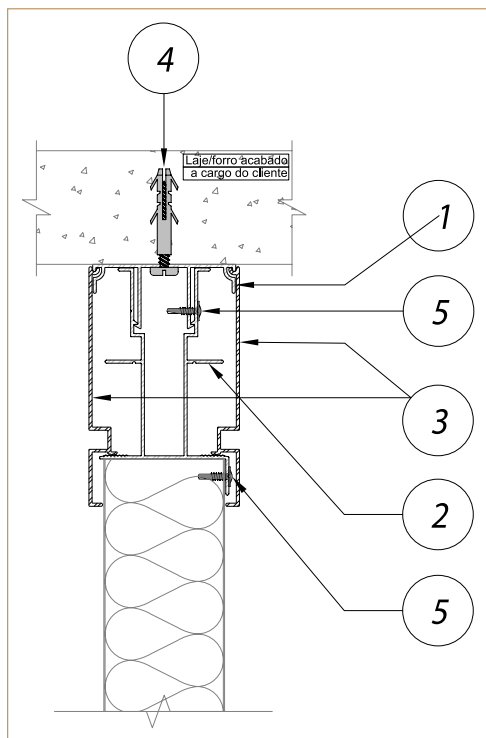


5

Por fim, encaixe as tampas laterais.

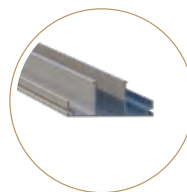


# Acabamento Superior

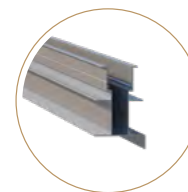


Perfis DesignWall que compõem esse acabamento:

Perfil Base



Guia Superior  
Painel



Tampa Lateral



5	PAR PB 8 x 1/2 P02 K-LATH RAL9003	a cada 500 mm	141594
4	PARAFUSO FENDA C/PA 4,8 X 38 mm / BUCHA PLÁSTICA S-8	a cada 500 mm	140501/140497
3	ACAB DESIGNWALL TIPO 01/02 LATERAL P.50MM ALUM PRETO 1,3MM	2pç/acab   1pç=6m	141026
2	ACAB DESIGNWALL TIPO 01 GUIA INF P.50MM ALUM PRETO 1,3MM	1pç=6m	141024
1	ACAB DESIGNWALL TIPO 01/02 BASE P.50MM ALUM PRETO 1,3MM	1pç=6m	141023
ITEM	DESCRIÇÃO	CONSUMO	CÓDIGO

## Passos de montagem:



1

Antes do início da montagem, faça a perfuração do Perfil Base e do forro com broca de aço rápido de 5 a 6 mm para instalação do sistema. Fixe a cada 500mm o Perfil Base ao forro com bucha S8 e parafuso fenda (confira os fixadores adequados para cada substrato).



2

O Perfil Base e o Perfil Guia possuem um encaixe entre si, mas se necessário, é possível realizar o travamento dessas peças com um parafuso k-lath com distanciamento máximo de 500 mm.



3

Neste momento é realizado a montagem dos painéis conforme recomendado no manual do produto. O Guia Superior Painel possui apenas uma aba vertical para facilitar a montagem dos painéis. Nesta aba deve ser feita a fixação dos painéis com um parafuso k-lath a cada 500 mm (no mínimo duas fixações por painel).



4

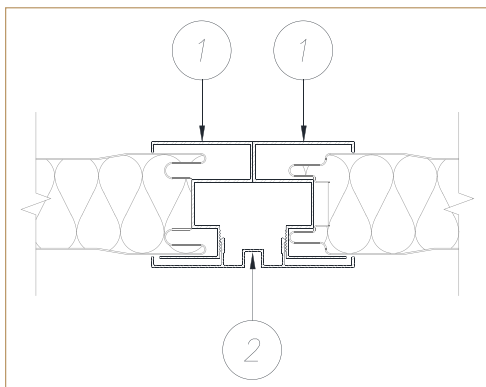
Passagem do cabeamento elétrico pelos nichos inspecionáveis dos acabamentos, conforme previsto em projeto.



5

Por fim, encaixe as tampas laterais.

# Coluna Eletrificável

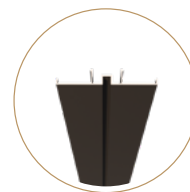


Perfis DesignWall que compõem esse acabamento:

Perfil Encaixe Lateral Coluna



Perfil Tampa Coluna



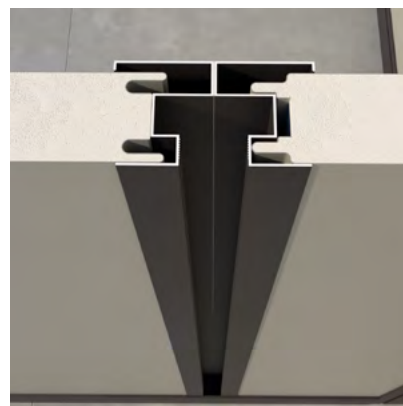
2	ACAB DESIGNWALL TIPO 03 ENCAIXE TAMPA ALUM PRETO 1,3MM	1pç=6m	141028
1	ACAB DESIGNWALL TIPO 03 ENCAIXE LAT P.50MM ALUM PRETO 1,3MM	2pç/acab   1pç=6m	141027
ITEM	DESCRIÇÃO	CONSUMO	CÓDIGO

## Passos de montagem:



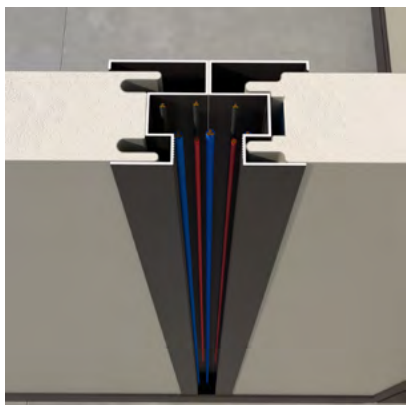
1

Posicionar o primeiro Perfil de Encaixe Lateral na extremidade do painel durante sua montagem. Os acabamentos verticais (colunas) devem sempre ser instalados entre os acabamentos superior e inferior.



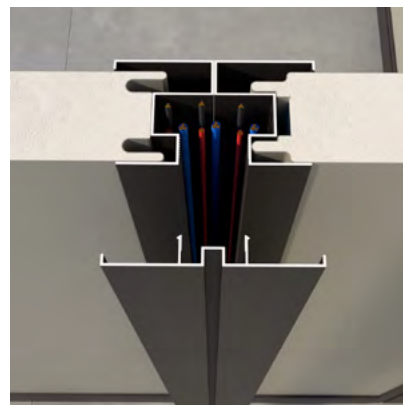
2

Posicionar o segundo Perfil de Encaixe Lateral na extremidade do segundo painel durante sua montagem. Este acabamento não possui fixação mecânica, ele ficará enclausurado entre painéis.



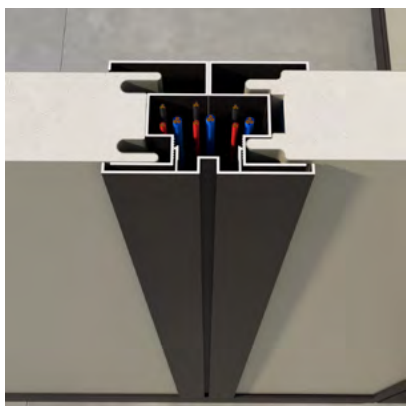
3

O próximo passo é a passagem das instalações elétricas de baixa tensão.



4

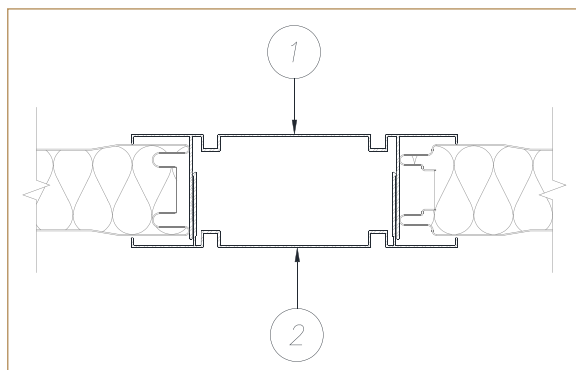
Por fim, encaixe o Perfil Tampa Coluna.



5

O acabamento completo ficará como na imagem.

# Coluna Eletrificável para Tomadas

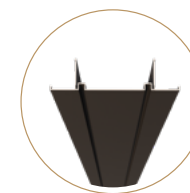


Perfis DesignWall que compõem esse acabamento:

Perfil Encaixe Lateral Coluna



Perfil Tampa Coluna



2	ACAB DESIGNWALL TIPO 04 ENCAIXE TAMPA TOMADA ALUM PRETO 1,5	1pç=6m	141030
1	ACAB DESIGNWALL TIPO 04 ENCAIXE LAT TOMADA ALUM PRETO 1,5MM	1pç=6m	141029
ITEM	DESCRIÇÃO	CONSUMO	CÓDIGO

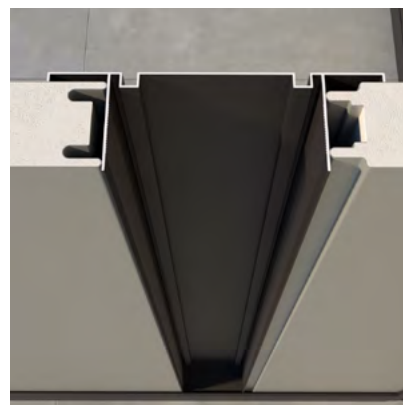
## Passos de montagem:



1

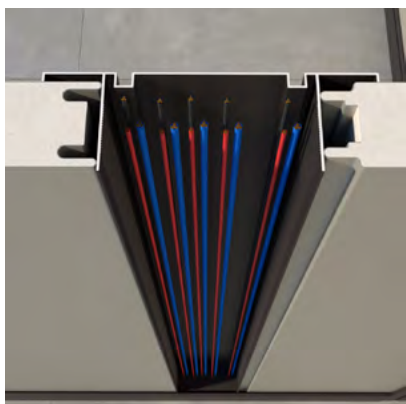
Posicionar o Perfil Encaixe Lateral Tomada na extremidade do painel durante sua montagem.

Obs: Será necessário uma escora, apoio ou até mesmo o auxílio de um montador para que a peça se mantenha no lugar antes da montagem do próximo painel.



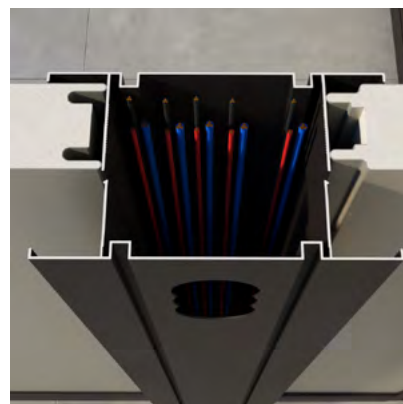
2

Posicionar o segundo painel que deixará o Perfil Encaixe Lateral Tomada estabilizado. Este acabamento não possui fixação mecânica, ele ficará enclausurado entre painéis.



3

O próximo passo é a passagem das instalações elétricas de baixa tensão.



4

Antes de seu encaixe, o Perfil Tampa Tomada deve ser perfurada com uma furadeira com broca serra copos para alumínio para a instalação dos espelhos de tomada/interruptores.

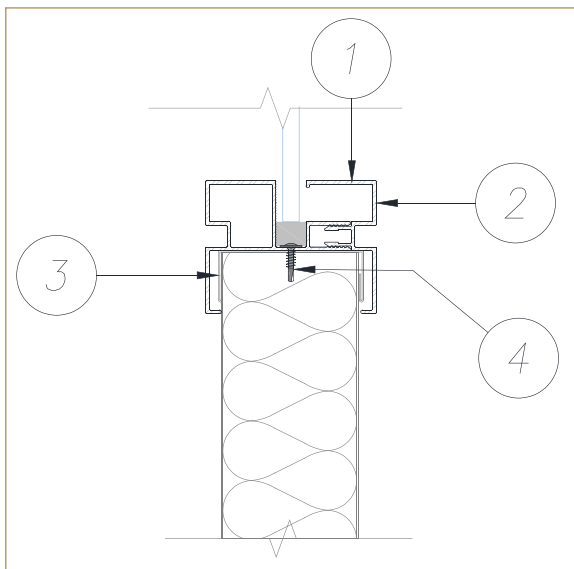


5

Por fim, instalação do espelho de tomada/interruptor e encaixe do Perfil Tampa Tomada

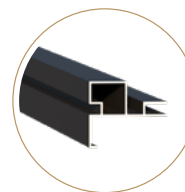


# Acabamento Vidro



Perfis DesignWall que compõem esse acabamento:

Guia Vidro



Perfil Tampa Vidro



4	PAR FIX 3,5 X 25 mm (GN25) FOSFATIZADO PONTA AGULHA P/GESSO	a cada 500 mm	144290
3	PERFIL U 19 X 50 X 19MM PRExPRIMER EXT	1pç = 3 m	140531
2	ACAB DESIGNWALL TIPO 05 VIDRO TAMPA P.50MM ALUM PRETO 1,3MM	1pç=6m	141032
1	ACAB DESIGNWALL TIPO 05 VIDRO GUIA P.50MM ALUM PRETO 1,3MM	1pç=6m	141031
ITEM	DESCRIÇÃO	CONSUMO	CÓDIGO

## Passos de montagem:



1

Recorte do painel para instalação de vidro: Para realizar o recorte do painel, considere as dimensões: Largura do vidro + 25mm e Altura do vidro + 25mm.



2

Posicionar o perfil U 19x50x19 mm em aço por todo requadro onde será instalado o visor.



3

Em seguida, fixe os perfis Guia Vidro aos perfis U utilizando parafusos GN25 a cada 500 mm (no mínimo uma fixação em cada extremidade da peça).



4

Aplicação da espuma autocolante 10mmx10mm na peça inferior Guia Vidro para nivelamento das folhas de vidro com o perfil. (Acessórios fora do escopo Kingspan Isoeste)



5

Sobre a espuma de PVC, posicione as folhas de vidro e siga sua instalação conforme recomendado pelo fornecedor.



6

Por fim, aplique a borracha de vedação para vidro e a tampa lateral do acabamento. (Borracha de vedação fora do escopo Kingspan Isoeste).

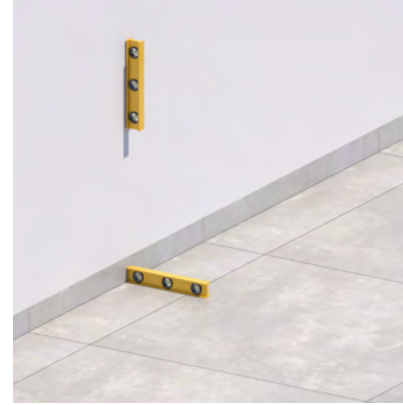
---

# Guia para montagem de paredes internas

# Guia de montagem - pré requisitos



É importante que o ambiente esteja limpo para que resíduos não dificultem a instalação de painéis e acabamentos.



Medição de todo o ambiente e verificação da planicidade e alinhamento de revestimentos e estruturas do local.

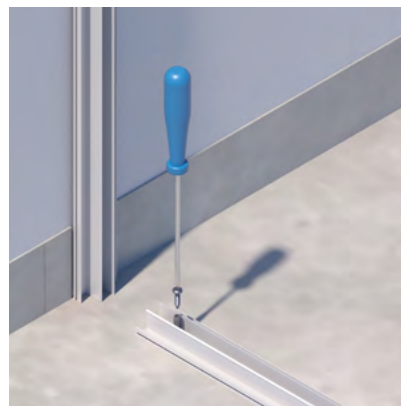
# Guia de montagem - início de montagem



1

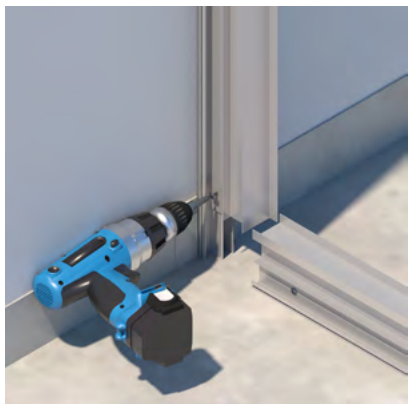
Antes do início da montagem, faça a perfuração do Perfil Base e do piso com broca de aço rápido de 5 a 6 mm para a instalação do sistema.

Para fixação em concreto, serão encaixadas buchas S8.



2

Fixe os Perfis Base com parafuso fenda usando uma chave de fenda ou parafusadeira elétrica. Para fixação do Perfil Base em painéis KSI, utilizar parafuso costura PB1/4" - 14 x 7/8" P1.



3

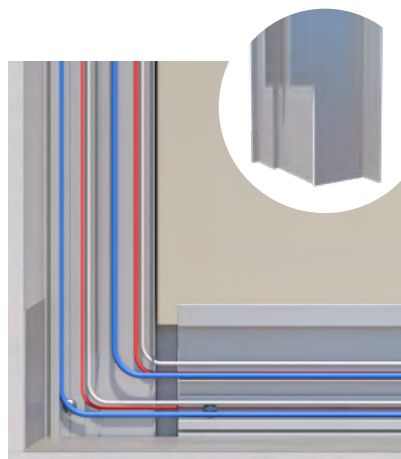
Em seguida, faça o encaixe e fixação dos perfis Guia de Pannel ao Perfil Base, com parafusos k-lath, a cada 500mm.

# Guia de montagem - acabamento lateral



1

O Acabamento Superior também pode ser usado como acabamento lateral. Primeiramente, fixe o Perfil Base:



2

Seguindo a instalação, fixe o Perfil Guia. Para passagem do acabamento é possível recortar as abas do perfil com uma tesoura para corte de chapa de alumínio.



3

Posteriormente, o encaixe das Tampas Laterais seguirá normalmente, cobrindo todo o sistema:



# Guia de montagem - montagem do painel



1

Para a montagem dos painéis, deslize as peças pelos acabamentos. A peça Guia Superior Painel possui apenas uma aba vertical. Para facilitar a instalação, a montagem dos painéis deve ser feita pelo lado sem a aba vertical.



2

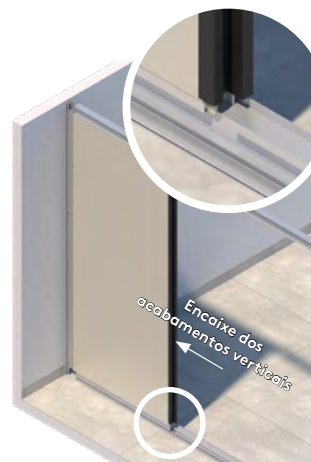
Na aba vertical do Guia Superior Painel deve ser feita a fixação dos painéis com um parafuso k-lath a cada 500 mm (no mínimo duas fixações por painel).

# Guia de montagem - acabamentos verticais



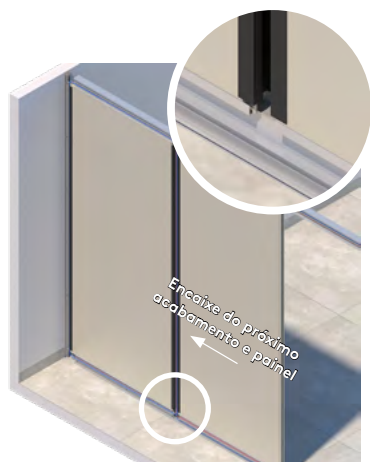
1

Onde serão instalados os acabamentos verticais (colunas) será necessário realizar o recorte no Perfil Guia para a passagem do cabeamento, com uma tesoura para corte de chapa de alumínio.



2

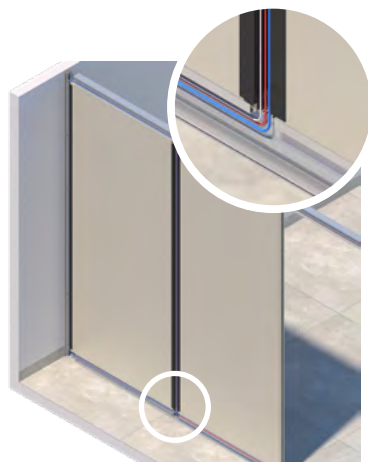
Os acabamentos verticais devem ser instalados durante a montagem dos painéis, entre seus encaixes. Conferir os guias de instalação de cada acabamento.



3

Encaixe do próximo acabamento e painel.

# Guia de montagem - acabamentos verticais



4

Com os acabamentos posicionados e painéis montados, o próximo passo será a passagem do cabeamento elétrico, conforme projeto.

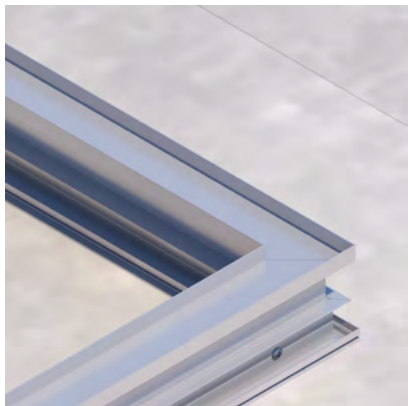


5

As tampas dos acabamentos são encaixadas apenas ao final da instalação dos painéis, para não dificultar sua montagem.

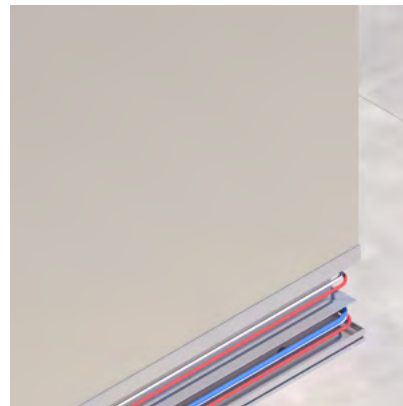
Os acabamentos verticais (colunas) sempre ficarão entre os acabamentos superior e inferior. Este acabamento não encostará ao chão e nem ao forro.

# Guia de montagem - acabamento de canto



1

Para acabamentos de canto "L", será necessário um corte 45° dos Acabamentos Inferior e Superior, utilizando uma serra circular.



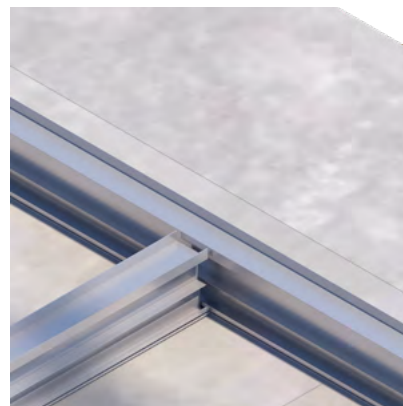
2

Os passos seguintes de montagem seguem conforme já mostrados neste manual.



3

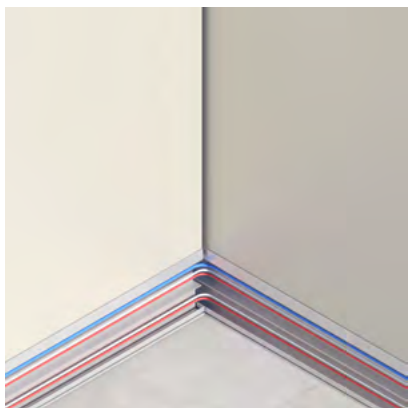
Para acabamento do painel, aplique a massa vedante e em seguida posicione Acabamento Cantoneira.



4

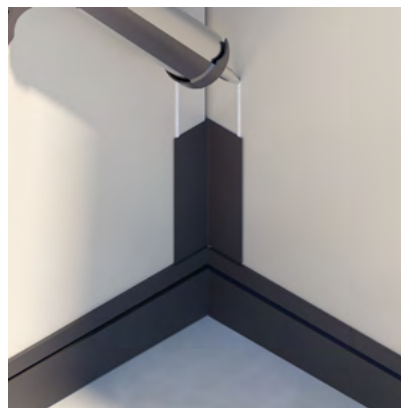
Para acabamentos de canto "T", faça a instalação dos Perfis Guia e Perfis Base como já mostrado neste manual.

# Guia de montagem - acabamento de canto



5

Siga a montagem dos painéis e passagem do cabeamento.



6

Posicione as Tampas Laterais dos acabamentos. Atente-se para que nenhum perfil se sobreponha as tampas dificultando seu encaixe. Para o acabamento do painel, aplique a massa vedante e em seguida posicione o Acabamento Cantoneira.

# Guia de montagem - acabamento de vidro



1

Para a instalação de vidro, os painéis devem ser recortados previamente. Para realizar o recorte do painel, considere as dimensões: Largura do vidro + 25mm e Altura do vidro + 25mm.



2

Faça o requadro, da abertura recortada, com perfil U em aço 19 x 50 x 19 mm.



3

Logo em seguida, fixe os perfis Guia Vidro aos perfis U utilizando parafusos GN25 a cada 500 mm (no mínimo uma fixação em cada extremidade da peça).



# Guia de montagem - acabamento de vidro



4

Aplique a espuma pvc autoadesiva 10x10mm no vão da peça inferior Guia Vidro, em seguida, posicione as folhas de vidro.  
Acessórios fora do escopo Kingspan Isoeste.



5

Por fim, aplique a borracha de vedação para vidro e a tampa lateral do acabamento.  
Borracha de vedação fora do escopo Kingspan Isoeste.

# Guia de montagem - instalação de portas



1

Para instalação de portas, faça o acabamento do painel com o perfil U em aço 19 x 50 x 19 mm em todo requadro.



2

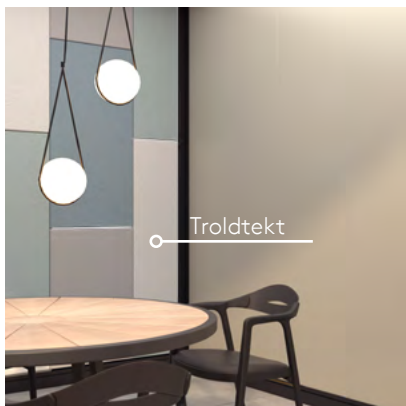
Atente-se para que haja um recuo do acabamento inferior nas dimensões das guarnições da porta a ser instalada.



3

Recomendamos que a espessura final das guarnições das portas instaladas seja, no mínimo, 62,50 mm para que fiquem niveladas aos acabamentos. Em seguida, faça a instalação das portas conforme recomendações do fabricante.

# Guia de montagem - instalação Painel Troldekt



1

Sugestão: aplicação dos Painéis de Tratamento Acústico Troldekt em paredes ou forros, juntamente com o sistema DesignWall.



2

É indicado o afastamento das peças de no mínimo 15 mm dos acabamentos, para não comprometer a remoção de suas tampas.



3

Fixação do painel acústico com parafusos PAR FIX TROLDTEKT STRUCTURE SCREW, 6 unidades por painel.

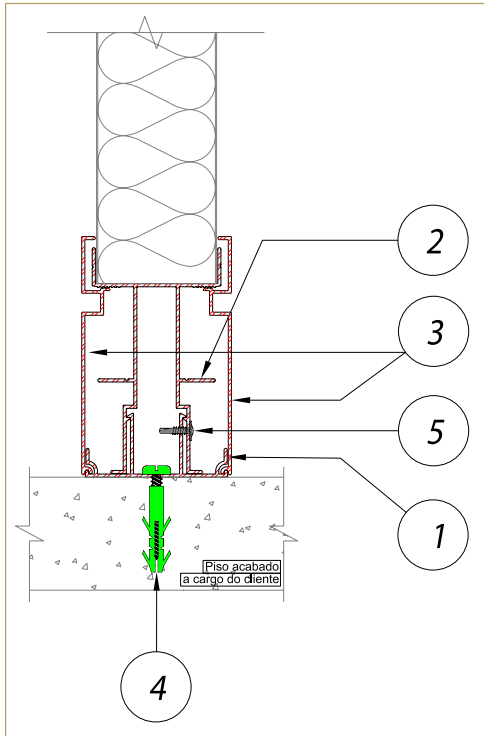
Para mais detalhes sobre montagem, consulte o Manual de Instalação Painel Troldekt.



---

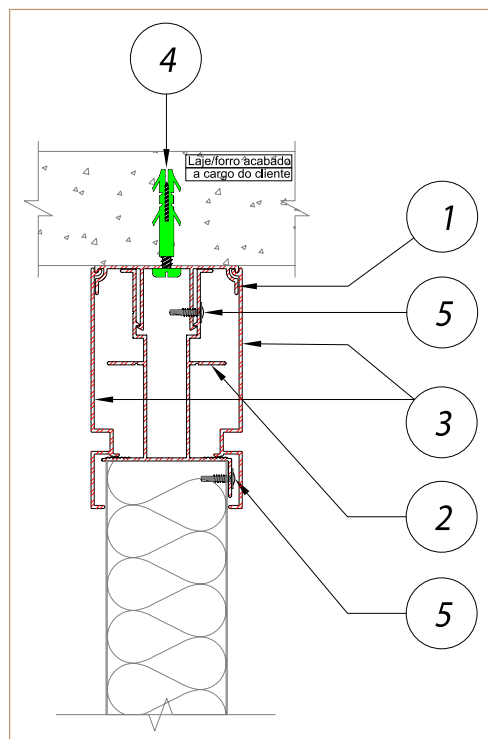
# Detalhes Técnicos

# Acabamento Inferior



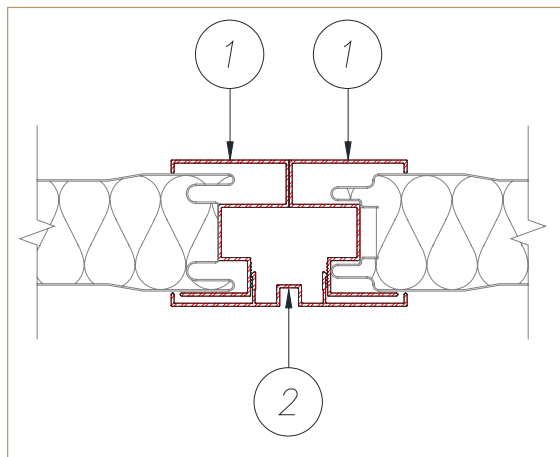
5	PAR PB 8 x 1/2 P02 K-LATH RAL9003	2pç/painel	141594
4	PARAFUSO FENDA C/PA 4,8 X 38 mm / BUCHA PLÁSTICA S-8	a cada 500 mm	140501/140497
3	ACAB DESIGNWALL TIPO 01/02 LATERAL P.50MM ALUM PRETO 1,3MM	2pç/acab   1pç=6m	141026
2	ACAB DESIGNWALL TIPO 01 GUIA INF P.50MM ALUM PRETO 1,3MM	1pç=6m	141024
1	ACAB DESIGNWALL TIPO 01/02 BASE P.50MM ALUM PRETO 1,3MM	1pç=6m	141023
ITEM	DESCRIÇÃO	CONSUMO	CÓDIGO

# Acabamento Superior



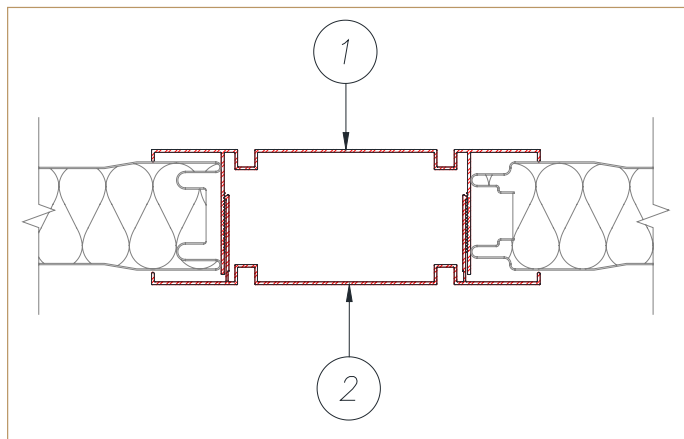
5	PAR PB 8 x 1/2 P02 K-LATH RAL9003	a cada 500 mm	141594
4	PARAFUSO FENDA C/PA 4,8 X 38 mm / BUCHA PLÁSTICA S-8	a cada 500 mm	140501/140497
3	ACAB DESIGNWALL TIPO 01/02 LATERAL P.50MM ALUM PRETO 1,3MM	2pç/acab   1pç=6m	141026
2	ACAB DESIGNWALL TIPO 01 GUIA INF P.50MM ALUM PRETO 1,3MM	1pç=6m	141024
1	ACAB DESIGNWALL TIPO 01/02 BASE P.50MM ALUM PRETO 1,3MM	1pç=6m	141023
ITEM	DESCRIÇÃO	CONSUMO	CÓDIGO

# Acabamento Coluna Eletrificável



2	ACAB DESIGNWALL TIPO 03 ENCAIXE TAMPA ALUM PRETO 1,3MM	1pç=6m	141028
1	ACAB DESIGNWALL TIPO 03 ENCAIXE LAT P.50MM ALUM PRETO 1,3MM	2pç/acab   1pç=6m	141027
ITEM	DESCRIÇÃO	CONSUMO	CÓDIGO

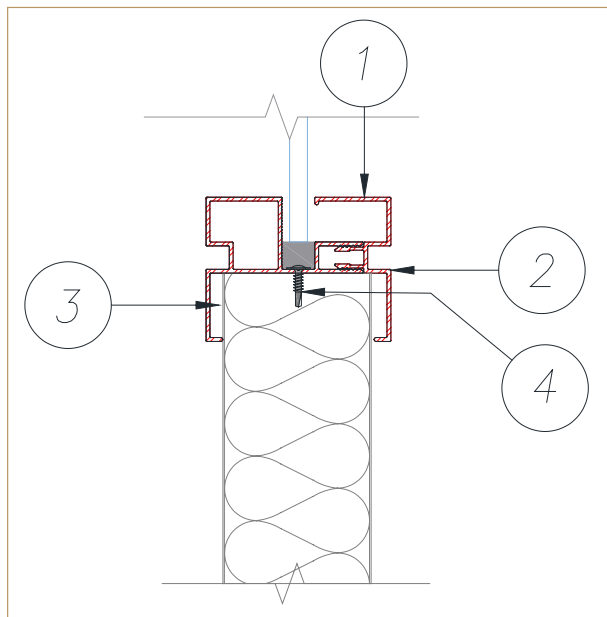
# Acabamento Coluna Eletrificável P/Tomadas



2	ACAB DESIGNWALL TIPO 04 ENCAIXE TAMPA TOMADA ALUM PRETO 1,5	1pç=6m	141030
1	ACAB DESIGNWALL TIPO 04 ENCAIXE LAT TOMADA ALUM PRETO 1,5MM	1pç=6m	141029
ITEM	DESCRIÇÃO	CONSUMO	CÓDIGO

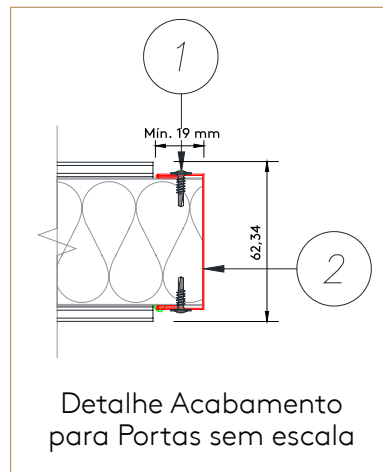
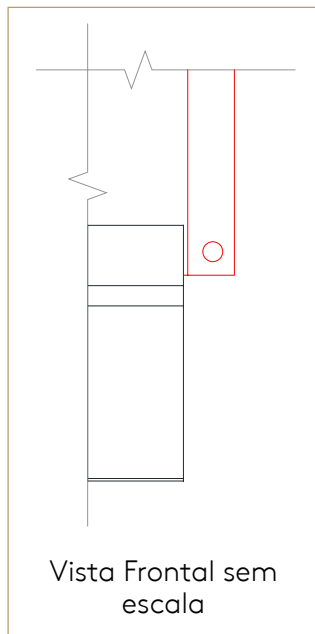
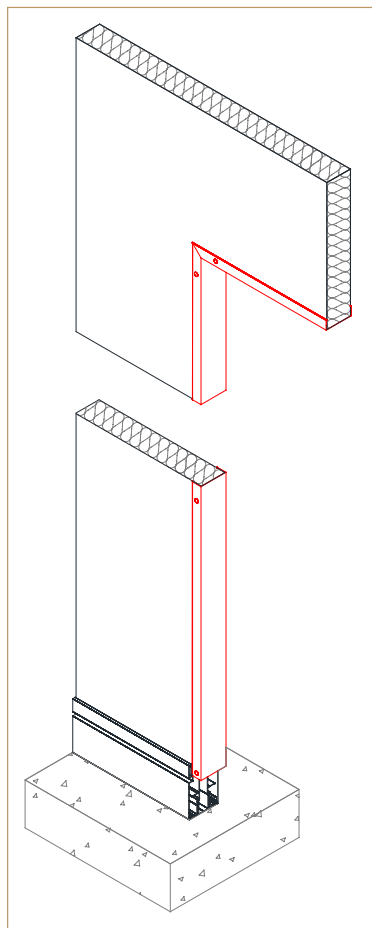


# Acabamento Para Vidro



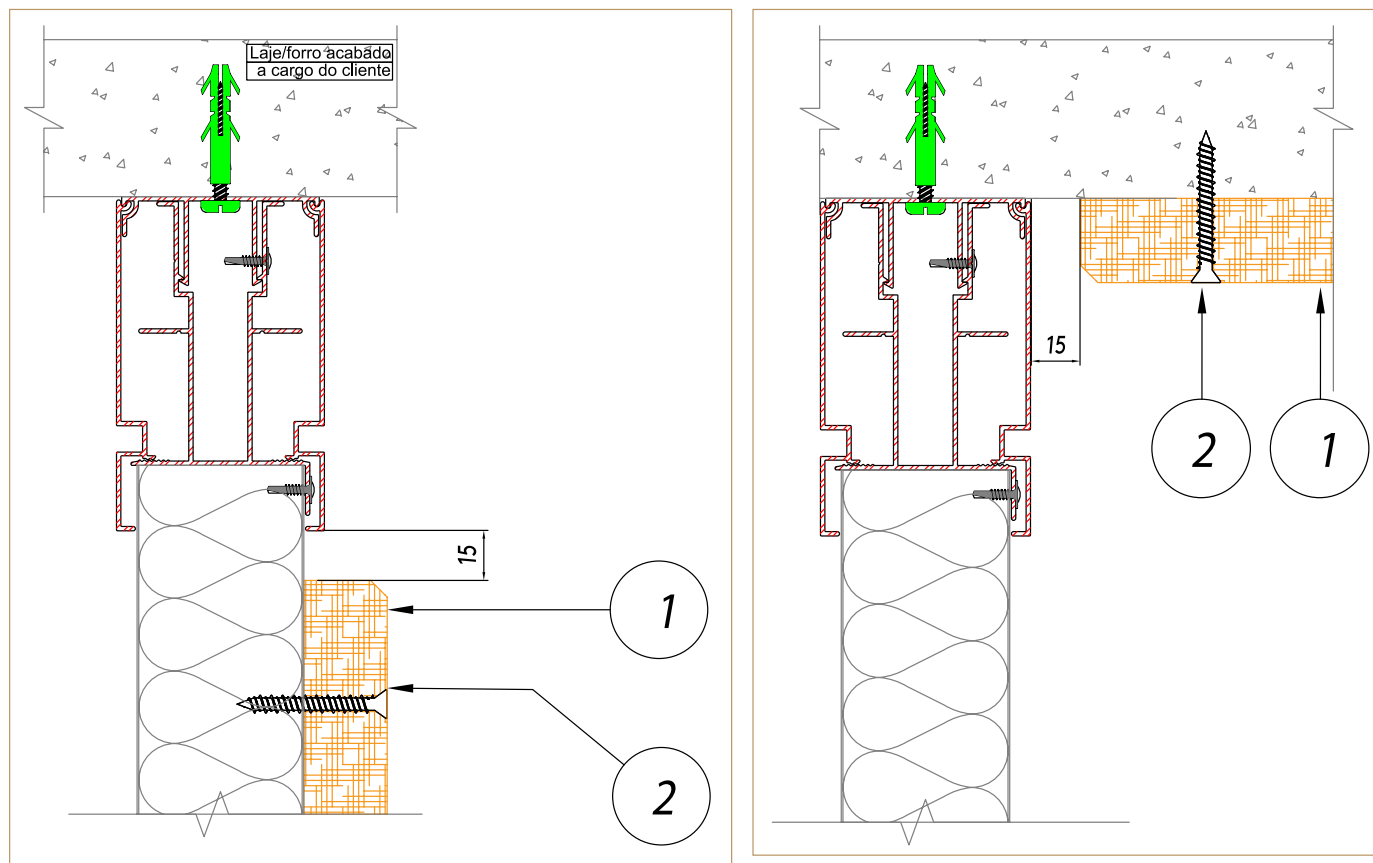
4	PAR FIX 3,5 X 25 mm (GN25) FOSFATIZADO PONTA AGULHA P/GESSO	a cada 500 mm	144290
3	PERFIL U 19 X 50 X 19MM PRExPRIMER EXT	1pç = 3 m	140531
2	ACAB DESIGNWALL TIPO 05 VIDRO TAMPA P.50MM ALUM PRETO 1,3MM	1pç=6m	141032
1	ACAB DESIGNWALL TIPO 05 VIDRO GUIA P.50MM ALUM PRETO 1,3MM	1pç=6m	141031
ITEM	DESCRIÇÃO	CONSUMO	CÓDIGO

# Instalação de Portas



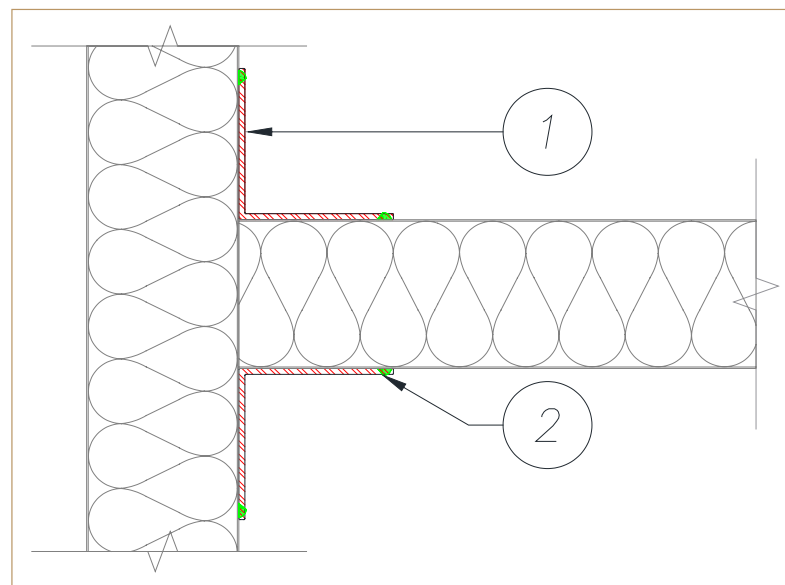
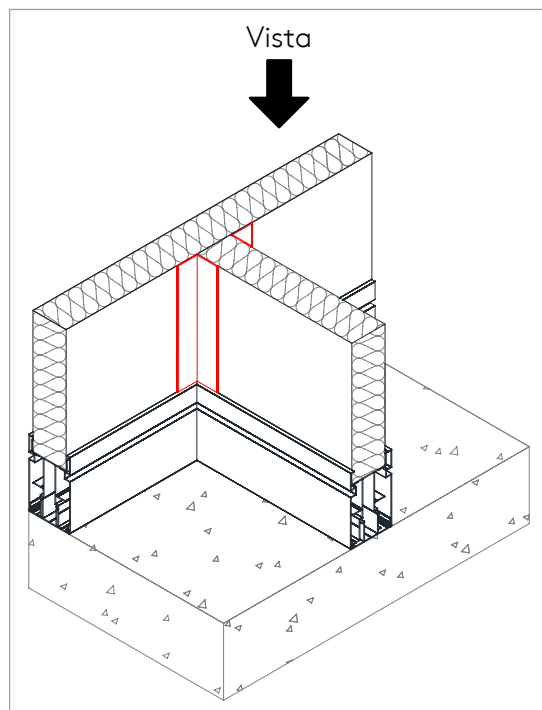
2	PERFIL U 19 X 50 X 19MM PRExPRIMER EXT	1pç=3m	140531
1	PAR PB 8 x 1/2 P02 K-LATH RAL9003	a cada 500 mm	141594
ITEM	DESCRIÇÃO	CONSUMO	CÓDIGO

# Instalação Painel Troldekt



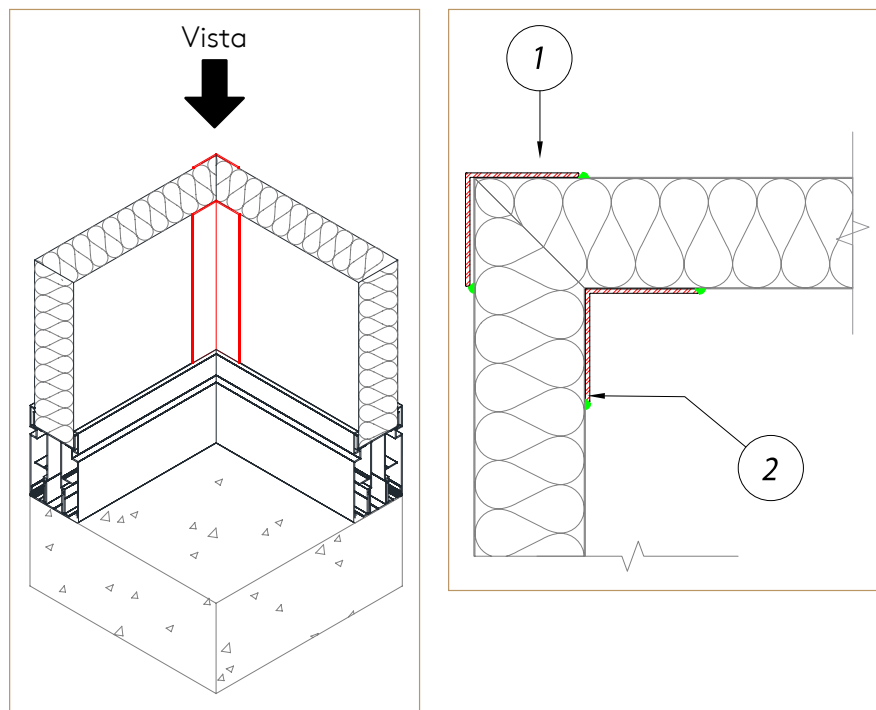
2	PAR FIX TROLDTEKT STRUCTURE SCREW	6 pç por painel	131511IT
1	FORRO ACÚSTICO TROLDTEKT WHITE 101 FSC ULTRAFINE 25X600X1200	1 pç	131510IT
ITEM	DESCRIÇÃO	CONSUMO	CÓDIGO

# Acabamento Encontro de Painéis



2	MASSA VEDANTE 600 ml	1 tubo = 30 m	141686
1	ACAB DESIGNWALL TIPO 06 CANTONEIRA INT EXT ALUM PRETO 2,18MM	1 pç = 6 m	141033
ITEM	DESCRIÇÃO	CONSUMO	CÓDIGO

# Acabamento Encontro de Painéis



2	MASSA VEDANTE 600 ml	1 tubo = 30 m	141686
1	ACAB DESIGNWALL TIPO 06 CANTONEIRA INT EXT ALUM PRETO 2,18MM	1 pç = 6 m	141033
ITEM	DESCRIÇÃO	CONSUMO	CÓDIGO



A Kingspan Isoeste reserva-se o direito de alterar as especificações do produto sem aviso prévio. Produtos e espessuras mostradas neste documento não devem ser consideradas como disponíveis em estoque, para mais informações entre em contato com seu consultor ou Departamento de Atendimento ao consumidor. As informações, detalhes técnicos e instruções de fixação, entre outros, contidos neste material são fornecidos de boa fé e se aplicam aos usos descritos. As recomendações de uso devem ser verificadas quanto à adequação e conformidade com os requisitos reais, especificações e quaisquer leis e regulamentações. Para outras aplicações ou condições de uso, a Kingspan Isoeste oferece um Serviço de suporte técnico, cuja orientação deve ser solicitada para usos de produtos Kingspan Isoeste não especificamente descritos aqui. Imagens meramente ilustrativas.

Para garantir que você esteja visualizando as informações mais recentes e precisas do produto, faça a leitura do código QR diretamente ao lado.  
© Kingspan and the Lion Device are Registered Trademarks of the Kingspan Group plc in the UK, Ireland and other countries. All rights reserved.

**[www.kingspanisoeste.com.br](http://www.kingspanisoeste.com.br)**  
**Central de vendas: 0800 747 1122**

Versão 01 - 28.02.25

